



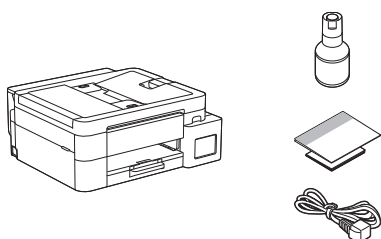
如需獲取最新的使用說明書，請瀏覽 Brother
支援網站：support.brother.com/manuals

請先閱讀 *產品安全指引*，然後閱讀此 *快速安裝指南*，以便獲取正確的安裝步驟。



如果選擇了機器隨附的印刷版 *快速安裝指南* 中的 **[[5-B]** 從機器控制面板安裝，請轉到 **[5-B]**。

1 拆開機器包裝並檢查組件



撕下機器的保護膠帶和保護膜。

提醒

- 本指南中的插圖可能與您的機型並不完全一致，但這些步驟適用於每個機型。上述插圖基於 MFC-T930DW。
- 組件可能會因國家而有所不同。
- 請保存所有包裝材料和紙箱，以備日後運輸機器之用。
- 建議使用不超過 2 公尺長的 USB 2.0 傳輸線 (A/B 型) (某些國家/地區隨附)。
- 對於 10BASE-T 或 100BASE-TX 快速乙太網路，請使用 CAT.5 以上規格的一對一 (Straight-Through) 雙絞線 (未隨附)。(DCP-T830DW / DCP-T835DW / MFC-T930DW / MFC-T935DW)

2 將普通 A4 紙張放入紙匣

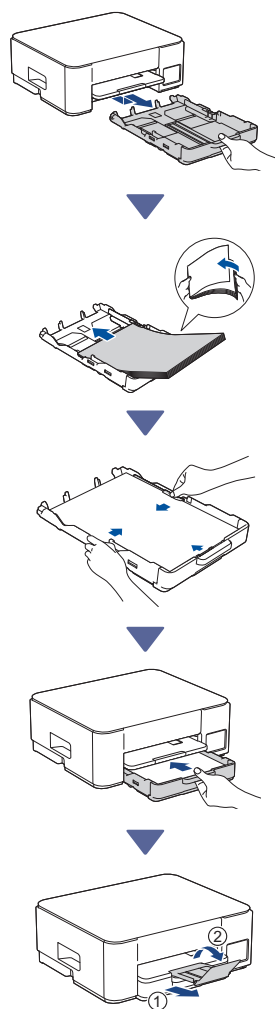


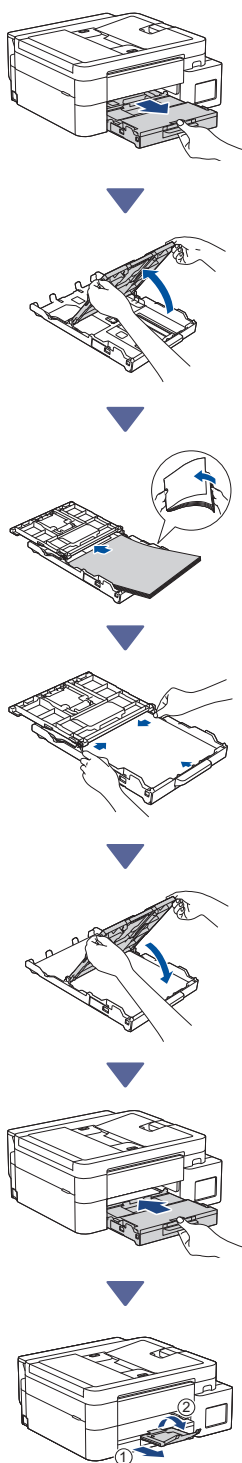
根據您的機型，轉到下一步驟。型號名稱可在機器前部找到。

DCP-T530DW / DCP-T535DW / DCP-T536DW → **2-A**
DCP-T730DW / DCP-T735DW

DCP-T830DW / DCP-T835DW → **2-B**
MFC-T930DW / MFC-T935DW

2-A

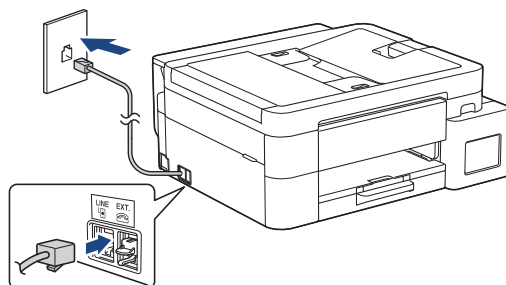




3 連接電話線 (MFC-T930DW / MFC-T935DW)



此步驟僅適用於 MFC-T930DW / MFC-T935DW。當將機型用作傳真設備時，請遵循此步驟。

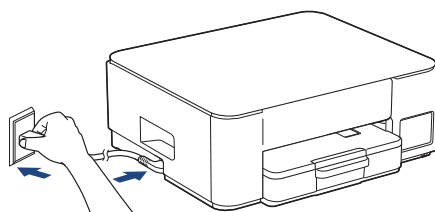


將電話線插入標有 **LINE** 字樣的插口。

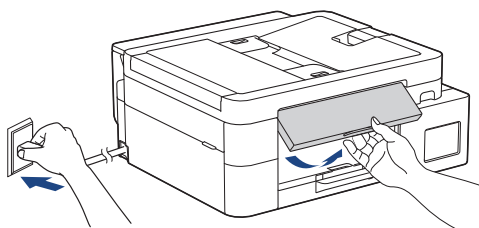
如需有關使用傳真功能的更多資訊，請參閱線上使用說明書。

4 連接電源線

➤ DCP-T530DW / DCP-T535DW / DCP-T536DW
DCP-T730DW / DCP-T735DW



➤ DCP-T830DW / DCP-T835DW / MFC-T930DW
MFC-T935DW



機器將自動打開電源。

(僅限某些型號) 如果系統提示您選擇國家或語言，請遵循液晶螢幕上的說明執行操作。

5 選擇安裝方法



請選擇以下安裝方法。

- 如需同時完成安裝和與裝置的連接設定，請遵循 [5-A] 中的說明。
- 如需使用 Mac 安裝機器，請遵循 [5-B] 中的說明。

使用行動應用程式或電腦軟體安裝
(建議)

→ **5-A**

從機器控制面板安裝

→ **5-B**

建議

5-A 使用行動應用程式或電腦軟體安裝

(如需使用 Mac 安裝機器，請遵循 [5-B] 中的說明。) 請轉到與安裝方法相對應的網站：

從行動裝置安裝

* 行動裝置必須連接 Wi-Fi®。



setup.brother.com

要從電腦安裝



setup.brother.com

提醒

即使完成安裝後，也可以透過在其他裝置上安裝軟體使用您的機器。

5-B 從機器控制面板安裝

根據您的機型，請執行以下步驟。

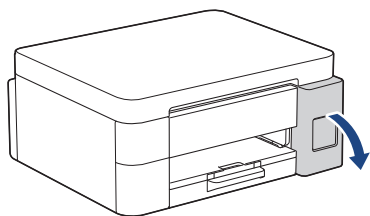
➤ DCP-T530DW / DCP-T535DW / DCP-T536DW
DCP-T730DW / DCP-T735DW / DCP-T830DW
DCP-T835DW

1. 顯示 [設定?] 時，按 ▼。
2. 按 ▲ 或 ▼ 選擇 [使用液晶螢幕設定]，然後按 **OK**。
3. 液晶螢幕上顯示訊息時，按 ▲。

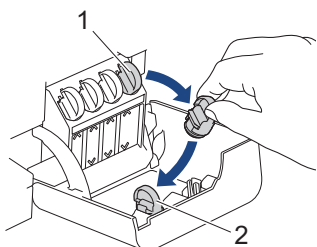
➤ MFC-T930DW / MFC-T935DW

1. 顯示 QR 碼螢幕時，按 ◀。
2. 顯示 [從機器設定] 螢幕時，按 ▶ 確認變更模式。

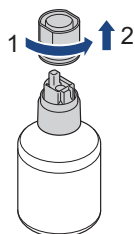
6 將隨附墨水注入墨槽



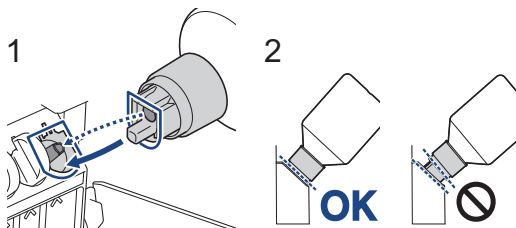
打開墨槽蓋。
(本指南中的插圖可能與您的機型並不完全一致，
但這些步驟適用於每個機型。)



取下墨槽帽 (1)，然後將墨槽帽放置在墨槽蓋背面
(2)。



取下墨瓶帽。

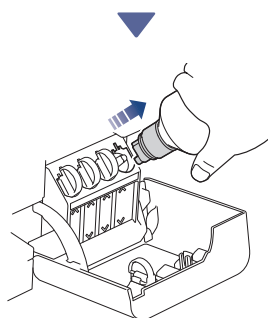


對齊墨瓶，以確保墨槽上的引針可以插入墨瓶的孔中，如 (1) 所示。

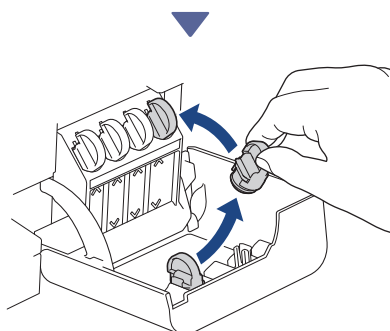
以 (2) 所示的角度將墨瓶滑動至引針上，直到墨槽
帽與墨槽表面平齊。(首次插入時將傳來卡嗒聲。)

位置正確時，墨瓶可以自行立穩，墨水會自動注入
墨槽。

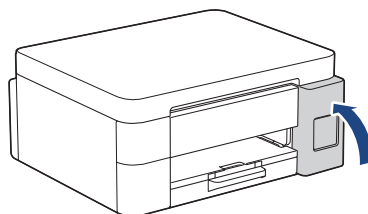
如果墨水沒有自動流入或注入非常慢，請小心取下
墨瓶後再重新插入。



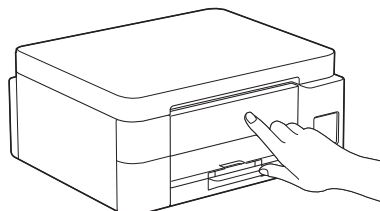
完成後，移除瓶子，緩慢拉動噴嘴，以免墨水濺
出。




取下放置於墨槽蓋內的墨槽帽，密封好墨槽。



注滿所有墨槽後，關閉墨槽蓋。



查看液晶螢幕上的訊息繼續安裝。

繼續下一欄 

顯示需要準備墨水的訊息時，請遵循液晶螢幕上的說明執行初始墨水系統清潔程序。
清潔程序需時幾分鐘，在此期間您可以執行下一步驟。

7 設定日期和時間

遵循液晶螢幕上顯示的步驟設定日期和時間。

➤ DCP-T530DW / DCP-T535DW / DCP-T536DW
DCP-T730DW / DCP-T735DW / DCP-T830DW
DCP-T835DW

1. 按 **OK** 設定日期和時間。
2. 按 **▲** 或 **▼** 選擇數字，然後按 **OK** 設定日期和時間。

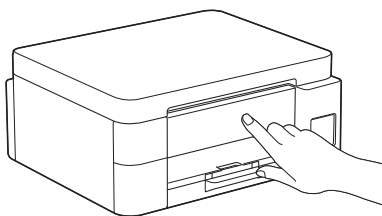
➤ MFC-T930DW / MFC-T935DW

遵循液晶螢幕上的說明設定日期和時間。

8 設定韌體更新通知

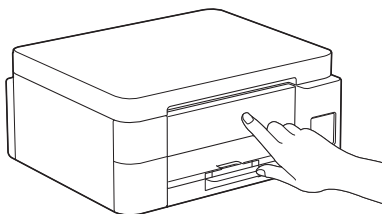


此步驟僅適用於 MFC-T930DW /
MFC-T935DW 機型。



顯示韌體更新資訊螢幕時，配置您的韌體設定。

9 檢查列印品質



完成初始墨水系統清潔程序後，列印品質測試頁：

➤ DCP-T530DW / DCP-T535DW / DCP-T536DW
DCP-T730DW / DCP-T735DW / DCP-T830DW
DCP-T835DW

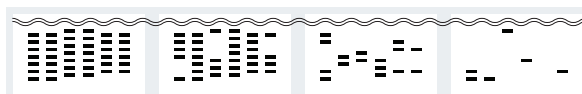
按啟動。

➤ MFC-T930DW / MFC-T935DW

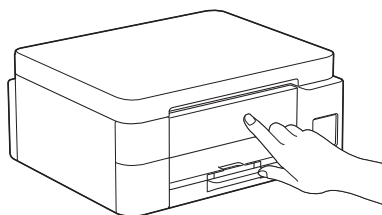
按 ▶。



機器將列印品質測試頁。

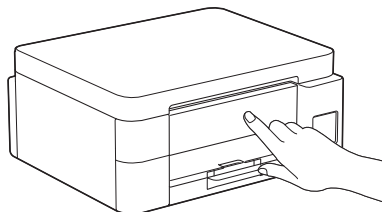


1 (無) 2 (少許) 3 (約一半) 4 (很多)



在機器的液晶螢幕上，選擇與品質測試頁上每種顏色的影像最為接近的影像，然後重新啟動清潔程序 (如有需要)。

10 調整列印對齊 (建議)



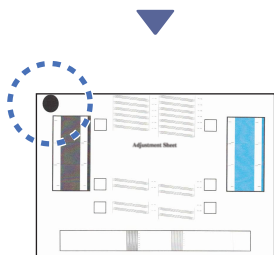
若要在使用的機器之前調整列印對齊，請列印調整頁：

➤ DCP-T530DW / DCP-T535DW / DCP-T536DW
DCP-T730DW / DCP-T735DW / DCP-T830DW
DCP-T835DW

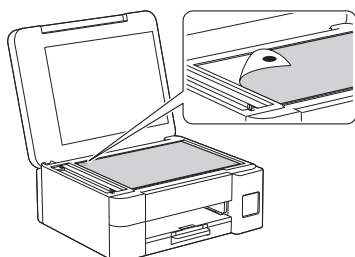
顯示對齊檢查訊息時，按 **▲**，遵循液晶螢幕上的說明執行操作。

➤ MFC-T930DW / MFC-T935DW

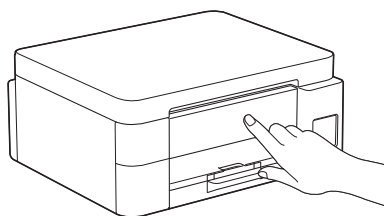
顯示紙張調整訊息時，按 ►，遵循液晶螢幕上的說明執行操作。



頁面左上角有一個黑色圓形記號。



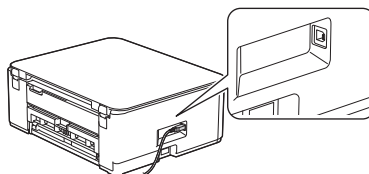
將調整頁正面朝下放在掃描器玻璃上，確保黑色圓形記號位於掃描器玻璃左上角，如圖所示。



遵循液晶螢幕上的說明調整對齊。
完成後，移除掃描器玻璃上的調整頁。

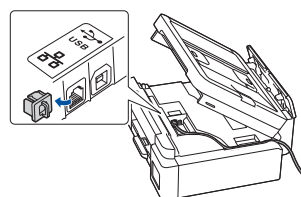
提醒

► DCP-T530DW / DCP-T535DW / DCP-T536DW
DCP-T730DW / DCP-T735DW



對於 USB 連接，連接到機器側面的正確連接埠，如圖所示。

► DCP-T830DW / DCP-T835DW / MFC-T930DW
MFC-T935DW



對於有線網路連接和 USB 連接，連接到機器內部的正確連接埠 (視乎您正在使用的傳輸線而定)，如圖所示。

安裝完成

現在一切準備就緒，您可以從機器列印或掃描。
視乎需要執行以下步驟。

網路安全重要須知：

用於管理機器設定的預設密碼位於機器背面並標有「Pwd」。建議立即變更預設密碼，防止機器遭到非授權存取。

11 將電腦和行動裝置連接至本機器 (如有需要)

從電腦或行動裝置造訪以下網站，或者掃描以下 QR 碼安裝軟體。

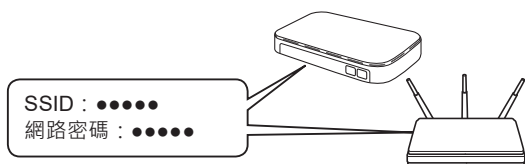
🔍 setup.brother.com



確保機器與行動裝置連接至同一個網路。

繼續下一欄 ➡

手動無線安裝



在您的無線存取點/路由器上找到 SSID (網路名稱) 和網路密碼 (密碼)。



➤ DCP-T530DW / DCP-T535DW / DCP-T536DW DCP-T730DW / DCP-T735DW / DCP-T830DW DCP-T835DW


1. 轉到您的機器，然後按 **Wi-Fi**。
2. 按 **OK** 選擇 [尋找網路]。
液晶螢幕上會顯示 [啟用WLAN?] 訊息。
3. 按 **▲** 選擇 [開啟]。
4. 選擇您的無線存取點/路由器的 SSID (網路名稱)，然後輸入網路密碼 (密碼)。

如果您找不到此資訊，請諮詢您的網路管理員或無線存取點/路由器製造商。


若要輸入網路密碼 (密碼)，按住或重複按 **▲** 或 **▼** 選擇以下清單中的字元：

aAbBcCdDeEfFgGhHijJkKlLmMnNoOpPqQrRsStT
uUvVwWxXyYzZ!@#\$%&'()*+,-./:;<=>?_1234567890

➤ MFC-T930DW / MFC-T935DW

1. 轉到您的機器，然後按面板上的 。
2. 按 **OK** 選擇 [尋找 Wi-Fi 網路]。液晶螢幕上會顯示 [啟用無線區域網路?] 訊息。
3. 按 **▶** 選擇「是」。
4. 選擇您的無線存取點/路由器的 SSID (網路名稱)，然後輸入網路密碼 (密碼)。

如果您找不到此資訊，請諮詢您的網路管理員或無線存取點/路由器製造商。

繼續下一欄 

更多資訊，請參閱線上使用說明書中的在 **Brother** 機器上輸入文字。

無線安裝成功時，液晶螢幕會顯示 [已連接]。