



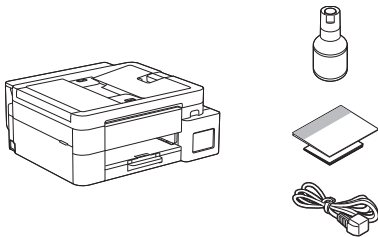
如需獲取最新的使用說明書，請瀏覽 Brother 支援網站：support.brother.com/manuals

請先閱讀 *產品安全指引*，然後閱讀此 *快速安裝指南*，以便獲取正確的安裝步驟。



如果已遵循機器隨附的印刷版 *快速安裝指南* 中的說明進行操作並選擇了「手動安裝」，請直接轉到本指南中的步驟 6。

1 拆開機器包裝並檢查組件



撕下機器的保護膠帶和保護膜。

提醒

- 本指南中的插圖可能與您的機型並不完全一致，但這些步驟適用於每個機型。上述插圖基於 MFC-T930DW。
- 組件可能會因國家而有所不同。
- 請保存所有包裝材料和紙箱，以備日後運輸機器之用。
- 視乎您所在的國家/地區而定，可能未隨附電話線。如果將本機用作傳真設備，則必須另行購買纜線。
- 建議使用不超過 2 公尺長的 USB 2.0 傳輸線 (A/B 型) (某些國家/地區隨附)。
- 對於 10BASE-T 或 100BASE-TX 快速乙太網路，請使用 CAT.5 以上規格的一對一 (Straight-Through) 雙絞線 (未隨附)。(DCP-T830DW / DCP-T835DW / MFC-T930DW / MFC-T935DW)

2 將普通 A4 紙張放入紙匣



根據您的機型，轉到下一步驟。型號名稱可在機器前部找到。

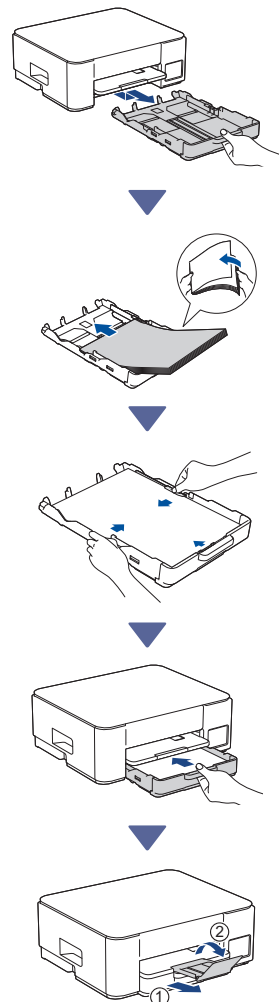
DCP-T530DW / DCP-T535DW / DCP-T536DW → **2-A**

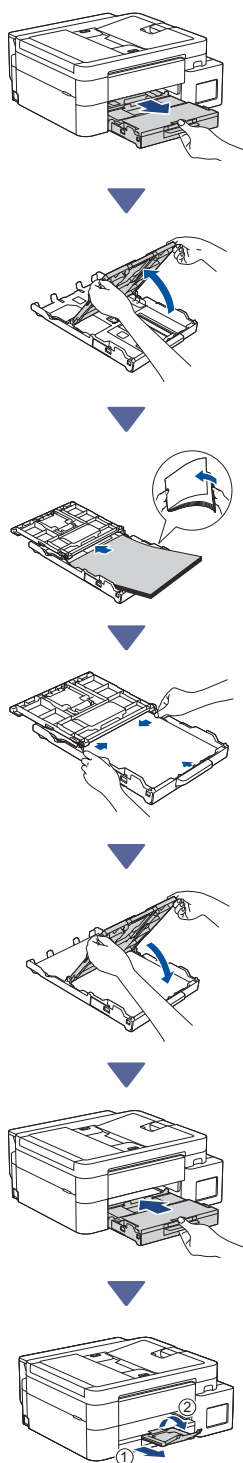
DCP-T730DW / DCP-T735DW

DCP-T830DW / DCP-T835DW → **2-B**

MFC-T930DW / MFC-T935DW

2-A

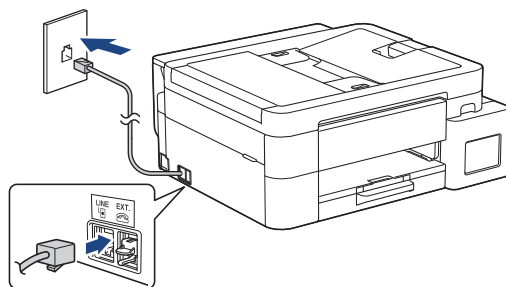




3 連接電話線 (MFC-T930DW / MFC-T935DW)



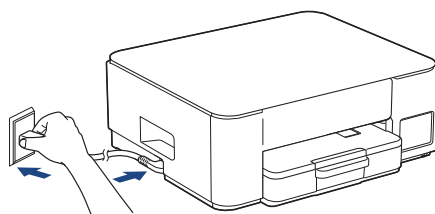
此步驟僅適用於 MFC-T930DW / MFC-T935DW。當將機型用作傳真設備時，請遵循此步驟。



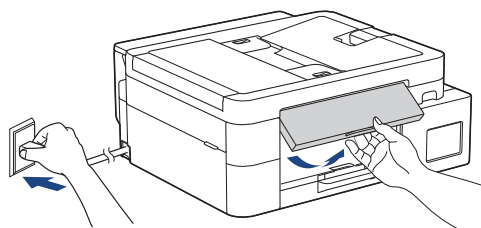
將電話線插入標有 **LINE** 字樣的插口。
如需有關使用傳真功能的更多資訊，請參閱線上使用說明書。

4 連接電源線

➤ DCP-T530DW / DCP-T535DW / DCP-T536DW
DCP-T730DW / DCP-T735DW



➤ DCP-T830DW / DCP-T835DW / MFC-T930DW
MFC-T935DW



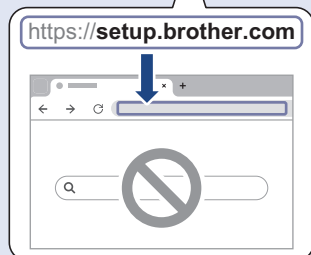
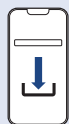
機器將自動打開電源。

(僅限某些型號) 如果系統提示您選擇國家或語言，請遵循液晶螢幕上的說明執行操作。

5 選擇安裝方法

輕鬆安裝

請轉到 setup.brother.com 下載應用程式或軟體，可幫助您輕鬆完成安裝與連接。



不適用於 macOS

手動安裝

轉到步驟 6。

提醒

本機器可與多個裝置配合使用。使用此步驟中的一種安裝方法將機器的軟體下載到您想使用的其他裝置上。

6 從機器控制面板安裝

➤ DCP-T530DW / DCP-T535DW / DCP-T536DW
DCP-T730DW / DCP-T735DW / DCP-T830DW
DCP-T835DW

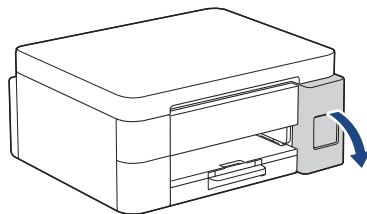
1. 顯示 [設定?] 時，按 ▼。
2. 按 ▲ 或 ▼ 選擇 [使用液晶螢幕設定]，然後按 **OK**。
3. 液晶螢幕上顯示訊息時，按 ▲。

➤ MFC-T930DW / MFC-T935DW

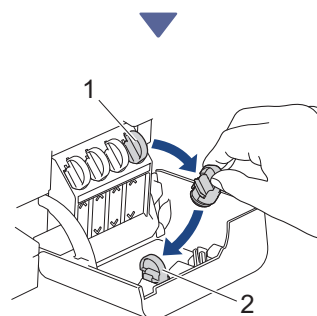
1. 顯示 QR 碼螢幕時，按 ◀。
2. 顯示 [從機器設定] 螢幕時，按 ▶ 確認變更模式。

繼續下一欄

7 將隨附墨水注入墨槽



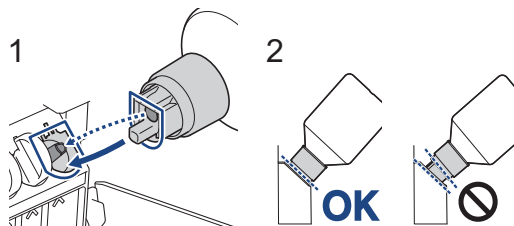
打開墨槽蓋。
(本指南中的插圖可能與您的機型並不完全一致，但這些步驟適用於每個機型。)



取下墨槽帽 (1)，然後將墨槽帽放置在墨槽蓋背面 (2)。



取下墨瓶帽。

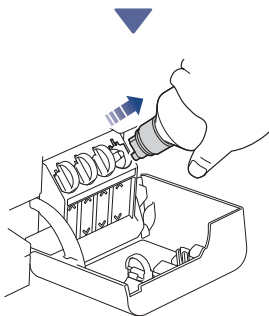


對齊墨瓶，以確保墨槽上的引針可以插入墨瓶的孔中，如 (1) 所示。

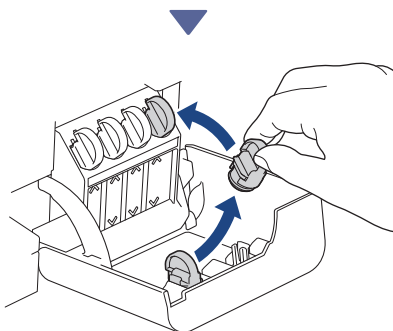
以 (2) 所示的角度將墨瓶滑動至引針上，直到墨槽帽與墨槽表面平齊。(首次插入時將傳來卡嗒聲。)

位置正確時，墨瓶可以自行立穩，墨水會自動注入墨槽。

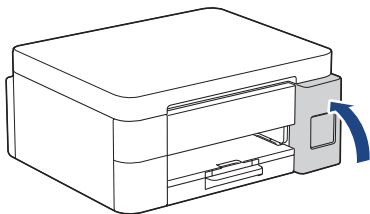
如果墨水沒有自動流入或注入非常慢，請小心取下墨瓶後再重新插入。



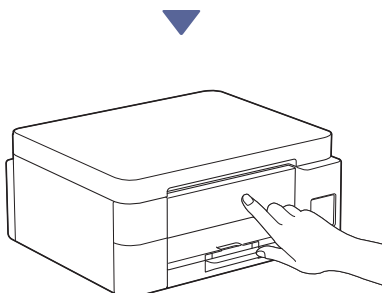
完成後，移除瓶子，緩慢拉動噴嘴，以免墨水濺出。



取下放置於墨槽蓋內的墨槽帽，密封好墨槽。



注滿所有墨槽後，關閉墨槽蓋。



查看液晶螢幕上的訊息繼續安裝。

顯示需要準備墨水的訊息時，請遵循液晶螢幕上的說明執行初始墨水系統清潔程序。

清潔程序需時幾分鐘，在此期間您可以執行下一步驟。

8 設定日期和時間

遵循液晶螢幕上顯示的步驟設定日期和時間。

➤ DCP-T530DW / DCP-T535DW / DCP-T536DW
DCP-T730DW / DCP-T735DW / DCP-T830DW
DCP-T835DW

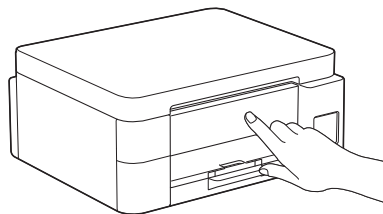
1. 按 **OK** 設定日期和時間。
2. 按 **▲** 或 **▼** 選擇數字，然後按 **OK** 設定日期和時間。

➤ MFC-T930DW / MFC-T935DW

遵循液晶螢幕上的說明設定日期和時間。

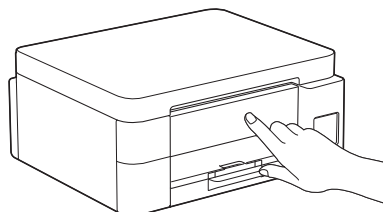
9 設定韌體更新通知

➤ 此步驟僅適用於 MFC-T930DW / MFC-T935DW 機型。



顯示韌體更新資訊螢幕時，配置您的韌體設定。

10 檢查列印品質



完成初始墨水系統清潔程序後，列印品質測試頁：

➤ DCP-T530DW / DCP-T535DW / DCP-T536DW
DCP-T730DW / DCP-T735DW / DCP-T830DW
DCP-T835DW

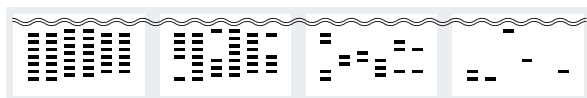
按啟動。

➤ MFC-T930DW / MFC-T935DW

按 ▶。



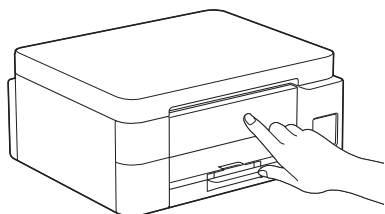
機器將列印品質測試頁。



1 (無) 2 (少許) 3 (約一半) 4 (很多)

在機器的液晶螢幕上，選擇與品質測試頁上每種顏色的影像最為接近的影像，然後重新啟動清潔程序 (如有需要)。

11 調整列印對齊 (建議)



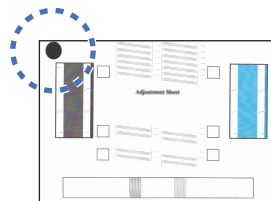
若要在使用本機器之前調整列印對齊，請列印調整頁：

➤ DCP-T530DW / DCP-T535DW / DCP-T536DW
DCP-T730DW / DCP-T735DW / DCP-T830DW
DCP-T835DW

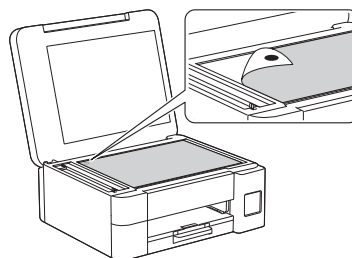
顯示對齊檢查訊息時，按 ▲，遵循液晶螢幕上的說明執行操作。

➤ MFC-T930DW / MFC-T935DW

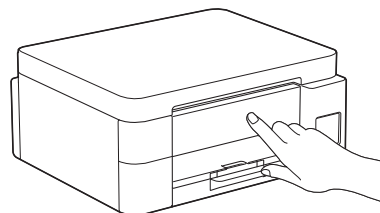
顯示紙張調整訊息時，按 ▶，遵循液晶螢幕上的說明執行操作。



頁面左上角有一個黑色圓形記號。



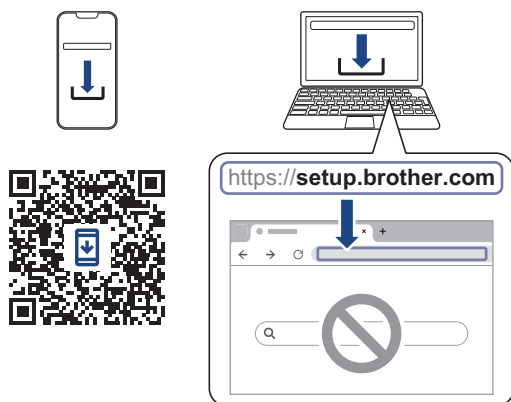
將調整頁正面朝下放在掃描器玻璃上，確保黑色圓形記號位於掃描器玻璃左上角，如圖所示。



遵循液晶螢幕上的說明調整對齊。
完成後，移除掃描器玻璃上的調整頁。

12 將電腦和行動裝置連接至本機器 (如有需要)

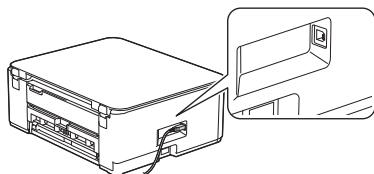
請轉到 setup.brother.com 下載應用程式或軟體。



提醒

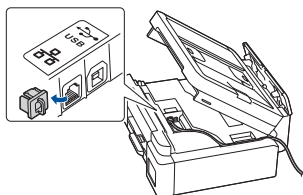
- DCP-T530DW / DCP-T535DW / DCP-T536DW
DCP-T730DW / DCP-T735DW

對於 USB 連接，連接到機器側面的正確連接埠，如圖所示。



- DCP-T830DW / DCP-T835DW / MFC-T930DW
MFC-T935DW

對於有線網路連接和 USB 連接，連接到機器內部的正確連接埠 (視乎您正在使用的傳輸線而定)，如圖所示。



安裝完成

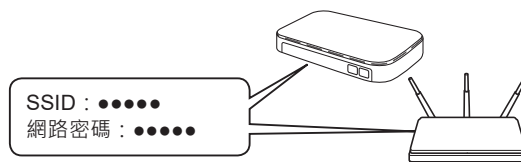
現在一切準備就緒，您可以從機器列印或掃描。

網路安全重要須知：

用於管理機器設定的預設密碼位於機器背面並標有「Pwd」。建議立即變更預設密碼，防止機器遭到非授權存取。

13 手動無線安裝

如果無線安裝不成功，嘗試手動設定連接。



在您的無線存取點/路由器上找到 SSID (網路名稱) 和網路密碼 (密碼)。

如果您找不到此資訊，請諮詢您的網路管理員或無線存取點/路由器製造商。

- DCP-T530DW / DCP-T535DW / DCP-T536DW
DCP-T730DW / DCP-T735DW / DCP-T830DW
DCP-T835DW

1. 轉到您的機器，然後按 **Wi-Fi**。
2. 按 **OK** 選擇 [尋找網路]。
液晶螢幕上會顯示 [啟用WLAN?] 訊息。
3. 按 **▲** 選擇 [開啟]。
4. 選擇您的無線存取點/路由器的 SSID (網路名稱)，然後輸入網路密碼 (密碼)。

若要輸入網路密碼 (密碼)，按住或重複按 **▲** 或 **▼** 選擇以下清單中的字元：

aAbBcCdDeEfFgGhHijJkKlLmMnNoOpPqQrRsS
tTuUvVwWxXyYzZ!@#\$%&'()*+
*_/1234567890

關於如何輸入文字的更多資訊，請參閱線上使用說明書中的在 *Brother* 機器上輸入文字。

- MFC-T930DW / MFC-T935DW

1. 轉到您的機器，然後按面板上的 **Wi-Fi**。
2. 按 **OK** 選擇 [尋找 Wi-Fi 網路]。液晶螢幕上會顯示 [啟用無線區域網路?] 訊息。
3. 按 **▶** 選擇「是」。

繼續下一欄

4. 選擇您的無線存取點/路由器的 SSID (網路名稱) · 然後輸入網路密碼 (密碼)。

關於如何輸入文字的更多資訊 · 請參閱 *線上使用說明書* 中的 *在 Brother 機器上輸入文字*。

無線安裝成功時 · 液晶螢幕會顯示 [已連接]。請轉到步驟 12 下載應用程式或軟體。

如果仍未成功連接 · 請瀏覽 support.brother.com 檢視常見問題與故障排除。