

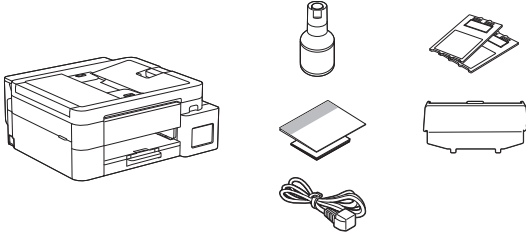


İlk olarak *Ürün Güvenlik Kılavuzu*'nu okuyun, daha sonra doğru kurulum prosedürü için bu *Hızlı Kurulum Kılavuzu*'nü okuyun.



Makinenizle birlikte verilen basılı *Hızlı Kurulum Kılavuzu* içindeki talimatları izleyip “Manuel Kurulum” seçtiyseniz doğrudan bu kılavuzdaki 6 numaralı adıma gidin.

## 1 Makinenin paketini açın ve parçaları kontrol edin



Makineyi kaplayan koruyucu bandı ve filmi çıkarın.

### NOT

- Bu kılavuzdaki çizimler modelinizle tam olarak eşleşmeyebilir ancak adımlar her model için aynıdır. Yukarıdaki çizim MFC-T930DW'dir.
- Bileşenler, ülkenize bağlı olarak farklılık gösterebilir.
- Makinenizi taşımanız gerektiğinde kullanmak üzere tüm ambalaj malzemelerini ve kutuyu saklayın.
- Ülkenize bağlı olarak telefon hattı kablosu dahil olmayabilir. Bu makineyi faks için kullanıyorsanız ayrıca bir kablo satın almanız gerekir.
- 2 metreden uzun olmayan bir USB 2.0 kablosu (Tıp A/B) kullanmanızı öneririz (bazı ülkelerde teslimat kapsamına dahildir).
- 10BASE-T veya 100BASE-TX Hızlı Ethernet Ağı için düz Kategori 5 (veya daha büyük) çift bükümlü bir kablo (birlikte verilmez) kullanın. (DCP-T830DW / DCP-T835DW / MFC-T930DW / MFC-T935DW)

## 2 Kağıt çekmecesine düz A4 kağıt yükleyin

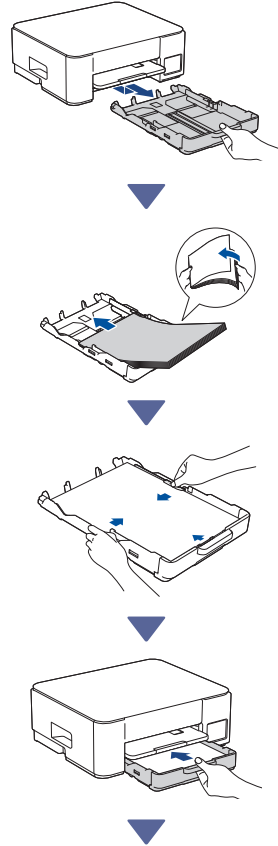


Modelinize göre bir sonraki adıma devam edin. Model ismini makinenin önünde bulabilirsiniz.

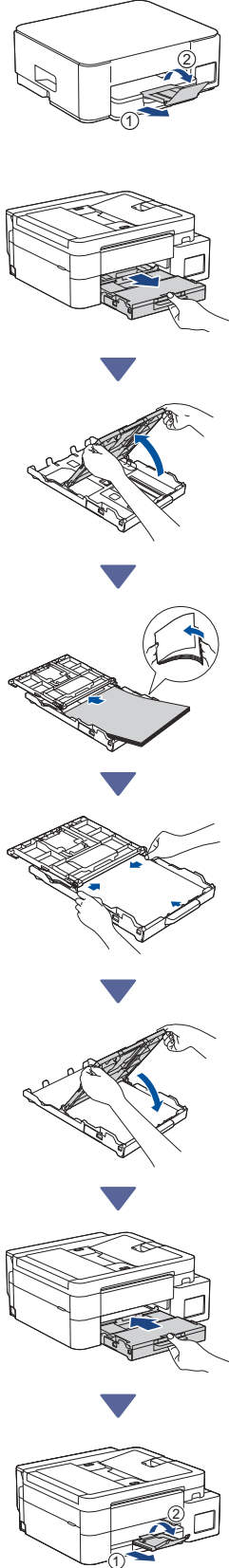
DCP-T530DW / DCP-T535DW / DCP-T536DW  
DCP-T730DW / DCP-T735DW → **2-A**

DCP-T830DW / DCP-T835DW  
MFC-T930DW / MFC-T935DW → **2-B**

### 2-A



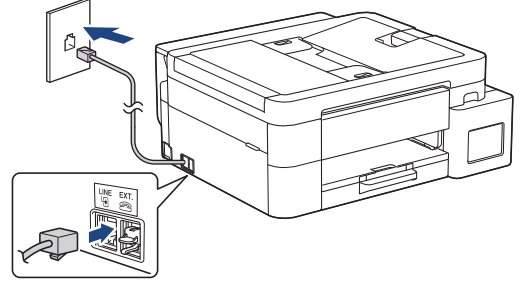
2-B



### 3 Telefon hattı kablosunu bağlayın (MFC-T930DW / MFC-T935DW)

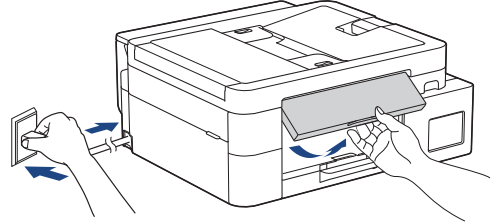


Yalnızca MFC-T930DW / MFC-T935DW modelleri için ve bu makineyi faks makinesi olarak kullanıyorsanız bu adımı izleyin.



Telefon hattı kablosunu üzerinde **LINE** yazan sokete takın.  
Faks özelliğini kullanmayla ilgili daha fazla bilgi için bkz. *İnternet Üzerinden Kullanım Kılavuzu*.

### 4 Elektrik kablosunu bağlayın



Makine otomatik olarak çalışacaktır.

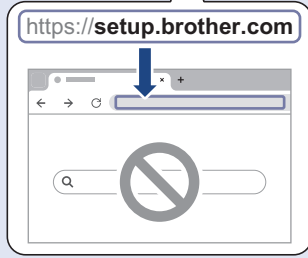
(Yalnızca belirli modeller için) Ülkenizi veya dilinizi seçmeniz istenirse LCD talimatlarını izleyin.

Bir sonraki sütuna devam edin →

## 5 Kurulum yönteminizi seçin

### Kolay Kurulum

[setup.brother.com](https://setup.brother.com) adresine giderek kurulum ve bağlantınızı kolayca tamamlamanıza yardımcı olacak uygulama veya yazılımı indirin.



macOS için mevcut değil

### Manuel Kurulum

6 numaralı adıma gidin.

#### NOT

Makinenizi birden çok aygıtla birlikte kullanabilirsiniz. Makinenin yazılımını kullanmak istediğiniz diğer aygıtlara indirmek için bu adımdaki kurulum yöntemlerinden birini kullanın.

## 6 Makinenin üzerindeki kontrol panelinden kurulum

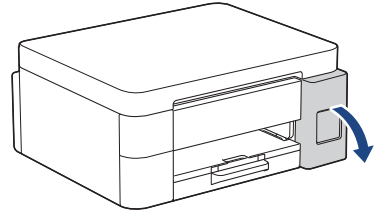
➤ DCP-T530DW / DCP-T535DW / DCP-T536DW  
DCP-T730DW / DCP-T735DW / DCP-T830DW  
DCP-T835DW

1. [Kurulsun mu?] ögesi görüntülediğinde, ▼ ögesine basın.
2. [LCD ile kur] ögesini seçmek için ▲ veya ▼ ögesine basın ve ardından **OK** ögesine basın.
3. LCD'de mesaj görüldüğünde, ▲ ögesine basın.

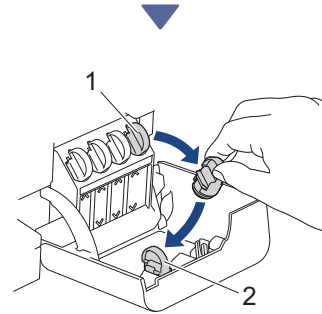
➤ MFC-T930DW / MFC-T935DW

1. QR Kodu ekranı görüldüğünde ◀ ögesine basın.
2. [Makineden kurulum] ekranı görüldüğünde mod değişikliğini onaylamak için ▶ ögesine basın.

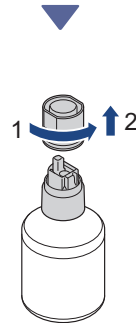
## 7 Ürünle birlikte verilen mürekkebi kullanarak mürekkep haznelerini doldurun



Mürekkep haznesi kapağını açın. (Bu kılavuzdaki çizimler modelinizle tam olarak eşleşmeyebilir ancak adımlar her model için aynıdır.)

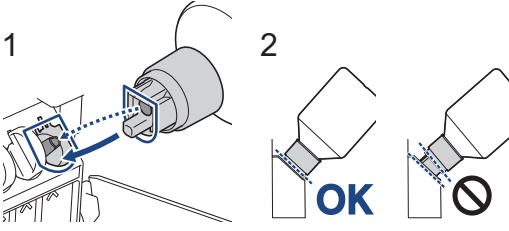


Başlığı (1) çıkarın ve kapağın (2) arkasına yerleştirin.



Mürekkep şişesi başlığını çıkarın.

Bir sonraki sütuna devam edin ➤

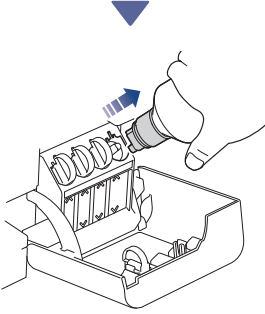


Şişeyi, (1)'de gösterildiği gibi mürekkep haznesindeki pim şişedeki deliğe sokulabilecek şekilde hizalayın.

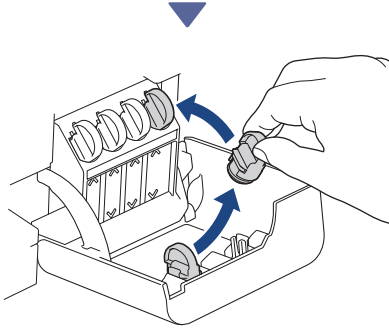
Şişeyi, başlık mürekkep haznesinin yüzeyiyle aynı hizaya gelene kadar (2)'de gösterilen açıyla pimin üzerine kaydırın. (İlk defa yerleştirdiğiniz zaman bir tık sesi duyacaksınız.)

Şişe doğru konumdayken kendini destekleyecek ve mürekkep hazneyi otomatik olarak dolduracaktır.

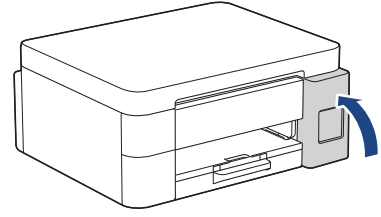
Mürekkep akışı otomatik olarak başlamazsa veya çok yavaş dolarsa şişeyi dikkatli bir şekilde çıkarıp yeniden takın.



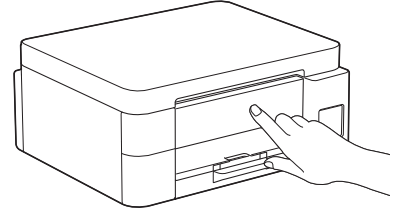
Bittiğinde, mürekkebin dökülmemesi için nozülü yavaşça çekerek şişeyi çıkarın.



Mürekkep haznesinin kapağının içindeki başlığı çıkarın ve mürekkep haznesini kapatın.



Tüm mürekkep haznelerini doldurduktan sonra, mürekkep haznesinin kapağını kapatın.



Kurulumu devam etmek için LCD mesajlarını kontrol edin.

Mürekkep hazırlanıyor mesajı görüntülediğinde, ilk mürekkep sistemi temizliğini gerçekleştirmek için LCD talimatlarını izleyin.

Temizleme işlemi birkaç dakika sürebilir, bu esnada bir sonraki adıma geçebilirsiniz.

## 8 Tarih ve saati ayarlayın

Tarihi ve saati ayarlamak için LCD'deki adımları izleyin.

➤ DCP-T530DW / DCP-T535DW / DCP-T536DW  
DCP-T730DW / DCP-T735DW / DCP-T830DW  
DCP-T835DW

1. Tarih ve saati ayarlamak için **OK** düğmesine basın.
2. Sayı seçmek için **▲** veya **▼** öğesine ve ardından tarih ile saati ayarlamak için **OK** öğesine basın.

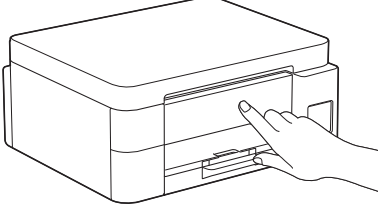
➤ MFC-T930DW / MFC-T935DW

Tarih ve saati ayarlamak için LCD'deki talimatları izleyin.

## 9 Donanım yazılımı güncelleme bildirimini ayarla

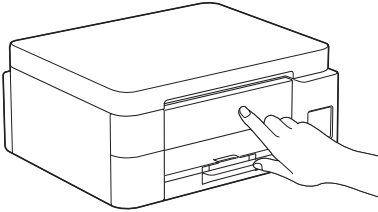


Yalnızca MFC-T930DW / MFC-T935DW modelleri için bu adımı izleyin.



Donanım yazılımı güncelleme bilgisi ekranı görüldüğünde, donanım yazılımı ayarlarınızı yapılındırın.

## 10 Baskı kalitesini kontrol edin



İlk mürekkep sistemi temizleme işlemi bittiğinde, Baskı Kalitesi Kontrol Sayfasını yazdırın:

- DCP-T530DW / DCP-T535DW / DCP-T536DW  
DCP-T730DW / DCP-T735DW / DCP-T830DW  
DCP-T835DW

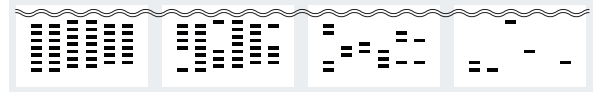
**Start (Başlat)** ögesine basın.

- MFC-T930DW / MFC-T935DW

▶ ögesine basın.



Makine, Yazdırma Kalitesi Kontrol Kağıdını yazdırır.



1 (Hiçbiri)

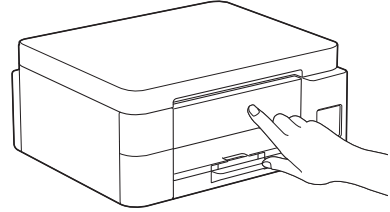
2 (Birkaç)

3 (Yaklaşık Yarı)

4 (Çok)

Makinenin LCD'sinde, Baskı Kalitesi Kontrol Sayfasındaki her renk için görüntüyle en yakın eşleşen görüntüleri seçin ve gerekirse temizleme prosedürünü yeniden başlatın.

## 11 Baskı hizalamasını ayarlayın (önerilen)



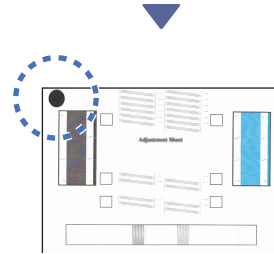
Makinenizi kullanmadan önce baskı hizalamasını ayarlamak için Ayar Sayfasını yazdırın:

- DCP-T530DW / DCP-T535DW / DCP-T536DW  
DCP-T730DW / DCP-T735DW / DCP-T830DW  
DCP-T835DW

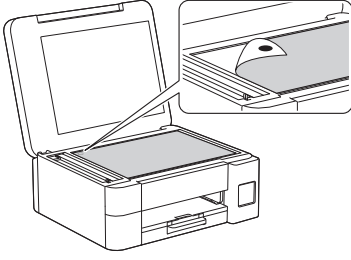
Hizalama kontrol mesajı görüldüğünde, ▲ ögesine basın ve LCD talimatlarını izleyin.

- MFC-T930DW / MFC-T935DW

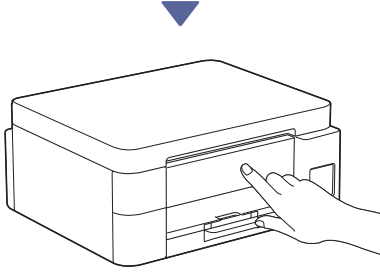
Kağıt ayarlama mesajı görüldüğünde, ▶ ögesine basın ve LCD talimatlarını izleyin.



Sayfanın sol üst köşesinde siyah bir daire bulunur.



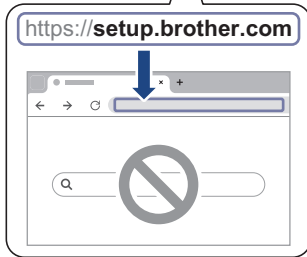
Ayar Sayfasını ön yüzü aşağı bakacak şekilde tarayıcının camına yerleştirin ve siyah dairenin gösterildiği gibi tarayıcı camının sol üst köşesinde olduğundan emin olun.



LCD'deki talimatları izleyerek hizalamayı ayarlayın.  
İşlem tamamlandığında, Ayar Sayfasını tarayıcı camından çıkarın.

## 12 Bilgisayarınızı veya mobil aygıtınızı makinenize bağlayın (gerekirse)

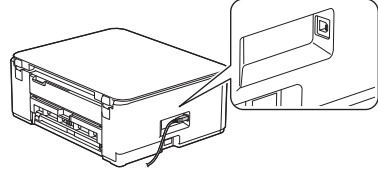
[setup.brother.com](https://setup.brother.com) adresine gidin ve uygulama veya yazılımı indirin.



### NOT

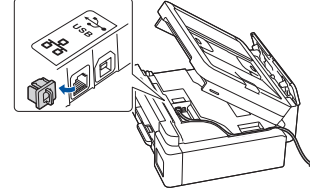
➤ DCP-T530DW / DCP-T535DW / DCP-T536DW  
DCP-T730DW / DCP-T735DW

USB bağlantısı için gösterildiği gibi makinenin yan tarafındaki doğru bağlantı noktasını bulun.



➤ DCP-T830DW / DCP-T835DW / MFC-T930DW  
MFC-T935DW

Kablolu Ağ Bağlantısı ve USB bağlantısı için makinenin içindeki doğru bağlantı noktasını (kullandığınız kabloya göre) gösterildiği gibi bulun.



## Kurulum Tamamlandı

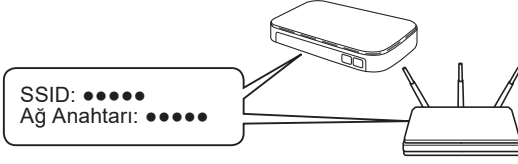
Artık bu makine ile yazdırma veya tarama yapmaya hazırsınız.

### Ağ Güvenliği için Önemli Bildirim:

Bu makinenin ayarlarını yönetmeye yönelik varsayılan şifre makinenin arkasında bulunur ve "Pwd" olarak işaretlidir. Makinenizi yetkisiz erişime karşı korumak için varsayılan şifreyi hemen değiştirmenizi öneririz.

## 13 Manuel kablosuz kurulum

Kablosuz kurulum tamamlanamazsa, bağlantıyı manuel olarak kurmayı deneyin.



Kablosuz erişim noktanızda/yönlendiricinizde SSID (Ağ İsmi) ve Ağ Anahtarını (Şifre) bulun.

Eğer bu bilgiyi bulamazsanız, ağ yöneticinize veya kablosuz erişim noktası/yönlendirici üreticisine sorun.

➤ DCP-T530DW / DCP-T535DW / DCP-T536DW  
DCP-T730DW / DCP-T735DW / DCP-T830DW  
DCP-T835DW

1. Makinenize gidin ve **Wi-Fi** düğmesine basın.
2. [Ağ Ara] ögesini seçmek için **OK** ögesine basın.  
LCD ekranda [Kblsz Ağ Etkn?] mesajı görünür.
3. [Açık] ögesini seçmek için **▲** ögesine basın.
4. Kablosuz erişim noktanız/yönlendiriciniz için SSID (Ağ İsmi) seçin ve Ağ Anahtarını (Şifre) girin.

Ağ Anahtarını (Şifre) girmek için **▲** veya **▼** düğmesine basılı tutarak veya tekrarlayan şekilde basarak aşağıdaki listeden bir karakter seçin:

aAbBcCdDeEfFgGhHijJkKlLmMnNoOpPqQrRsS  
tTuUvVwWxXyYzZ!@&%#'"^|{} () ;:.,~<>=+-  
\*/\_1234567890

Metin girme konusunda daha fazla bilgi için *İnternet Üzerinden Kullanım Kılavuzu*'ndaki *Brother Makinenize Metin Girme* kısmına bakın.

➤ MFC-T930DW / MFC-T935DW

1. Makinenize gidin ve panelde **Wi-Fi** ögesine basın.
2. [Wi-Fi Açıl Ara] ögesini seçmek için **OK** ögesine basın. LCD ekranda [WLAN etkinleştirilsin?] mesajı görünür.
3. **▶** ögesine basarak Evet'i seçin.
4. Kablosuz erişim noktanız/yönlendiriciniz için SSID (Ağ İsmi) seçin ve Ağ Anahtarını (Şifre) girin.

Metin girme konusunda daha fazla bilgi için *İnternet Üzerinden Kullanım Kılavuzu*'ndaki *Brother Makinenize Metin Girme* kısmına bakın.

Kablosuz bağlantı kurulumu tamamlandıktan sonra, LCD ekranda [Bağlandı] görünür. Uygulama veya yazılımı indirmek için **12** numaralı adıma gidin.

Hala bağlantı kurulamıyorsa SSS ve Sorun Giderme için [support.brother.com](http://support.brother.com) adresini ziyaret edin.

Bir sonraki sütuna devam edin **➤**

Makine bilgileri ve ürün özellikleri hakkında ayrıntılı bilgi için [support.brother.com/manuals](http://support.brother.com/manuals) adresindeki *İnternet Üzerinden Kullanım Kılavuzu*'na bakın.