



De meest recente handleidingen kunt u vinden op de Brother support website: support.brother.com/manuals

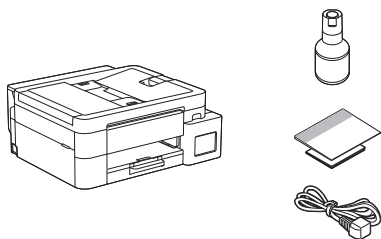


Lees eerst de *Handleiding product veiligheid* en vervolgens deze *Installatiehandleiding* voor de juiste installatieprocedure.



Als u de aanwijzingen hebt gelezen in de gedrukte *Installatiehandleiding* die u bij het apparaat hebt gekregen en “Handmatig installeren” hebt geselecteerd, ga dan rechtstreeks naar stap 6 in deze handleiding.

1 Het apparaat uitpakken en de onderdelen controleren



Verwijder de beschermende tape en folie van het apparaat.

OPMERKING

- De afbeeldingen in deze handleiding stemmen mogelijk niet exact overeen met uw model, maar de stappen zijn wel voor alle modellen hetzelfde. De bovenstaande afbeelding is de MFC-T930DW.
- De onderdelen kunnen per land verschillen.
- Bewaar al het verpakkingsmateriaal en de doos, ingeval u het apparaat ooit moet verzenden.
- Als u een bedrade verbinding wilt gebruiken, moet u de juiste interfacekabel aanschaffen voor de interface die u wilt gebruiken. (Alleen ondersteunde modellen)
USB-kabel: Gebruik een USB 2.0-kabel (type A/B) van maximaal twee meter lang (in sommige landen meegeleverd).
Ethernet-kabel (netwerkkabel): Gebruik een straight-through categorie 5 (of hoger) twisted-pairkabel voor een 10BASE-T of 100BASE-TX Fast Ethernet-netwerk (niet meegeleverd).
- Brother wil afval tot een minimum beperken en minder grondstoffen en energie gebruiken voor de productie. Voor meer informatie over onze milieumaatregelen kunt u terecht op www.brotherearth.com.

2 Plaats gewoon A4-papier in de papierlade

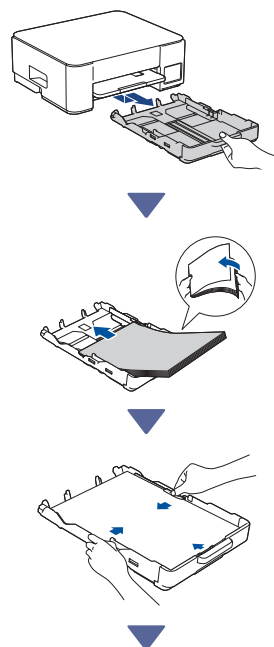


Ga naar de volgende stap voor uw specifieke model. U vindt de modelnaam voor op het apparaat.

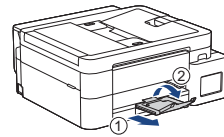
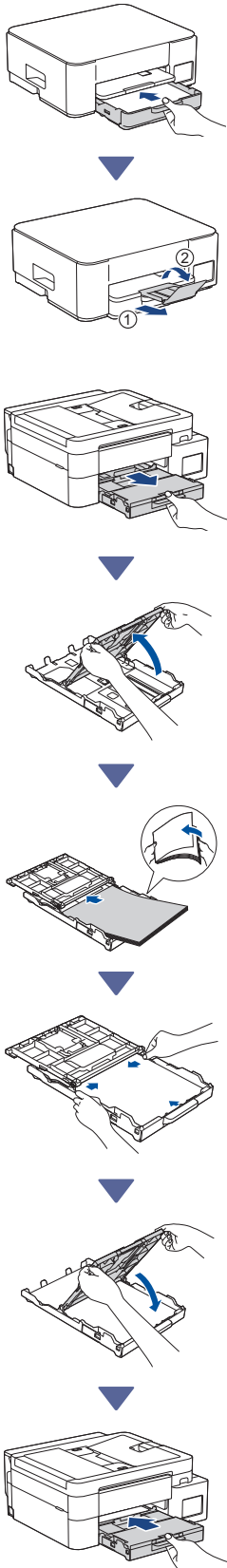
DCP-T530DW / DCP-T535DW / DCP-T536DW
DCP-T580DW / DCP-T583DW / DCP-T730DW → **2-A**
DCP-T735DW / DCP-T780DW

DCP-T830DW / DCP-T835DW
MFC-T930DW / MFC-T935DW / MFC-T980DW → **2-B**

2-A



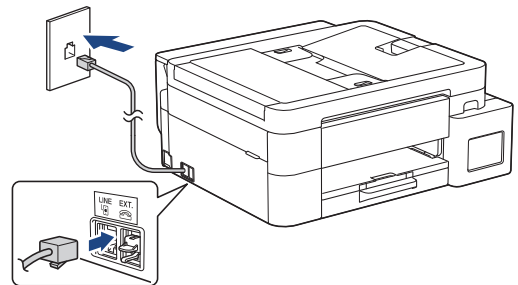
2-B



3 Het telefoonsnoer aansluiten (MFC-T930DW / MFC-T935DW / MFC-T980DW)



Volg deze stap alleen voor de modellen
MFC-T930DW / MFC-T935DW /
MFC-T980DW en bij gebruik van het
apparaat als faxapparaat.

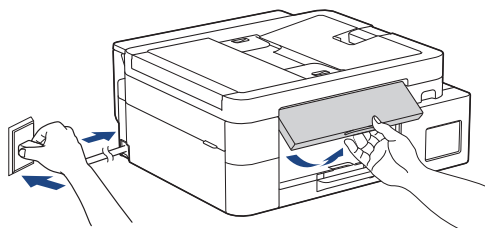


Steek het telefoonsnoer in de aansluiting die is
aangegeven met **LINE**.
Raadpleeg voor meer informatie over de
faxfunctie de *Online Gebruikershandleiding*.

(Voor Europa) We kunnen u gratis een origineel
Brother-snoer toesturen, mocht u dit nodig hebben.
Als u contact met ons wilt opnemen, gaat u naar
www.brother.eu.

Lees verder in de volgende kolom

4 Het netsnoer aansluiten



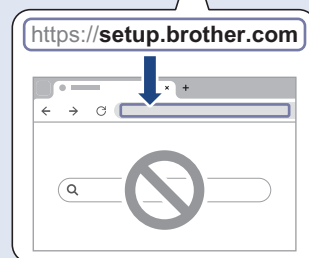
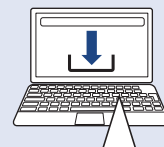
Het apparaat wordt automatisch ingeschakeld.

(Alleen bij specifieke modellen) Volg de instructies op het LCD-scherm als u wordt gevraagd uw land of taal te selecteren.

5 Manier van installeren kiezen

Eenvoudig installeren

Ga naar setup.brother.com en download de app of software waarmee u op een gemakkelijke manier de installatie kunt uitvoeren en verbinding kunt maken.



Niet beschikbaar voor macOS

Handmatig installeren

Ga naar stap 6.

OPMERKING

U kunt uw apparaat gebruiken met meerdere andere apparaten. Gebruik een van de manieren van installeren in deze stap om de software voor het apparaat te downloaden op de andere apparaten die u wil gebruiken.

6 Installeren vanaf het bedieningspaneel van het apparaat

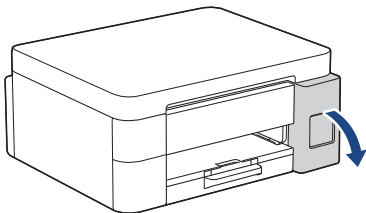
➤ DCP-T530DW / DCP-T535DW / DCP-T536DW
DCP-T580DW / DCP-T583DW / DCP-T730DW
DCP-T735DW / DCP-T830DW / DCP-T835DW

1. Als [Instellen?] wordt weergegeven, drukt u op ▼.
2. Druk op ▲ of ▼ om [Inst. via LCD] te selecteren en druk vervolgens op **OK**.
3. Wanneer de melding op het LCD-scherm wordt weergegeven, drukt u op ▲.

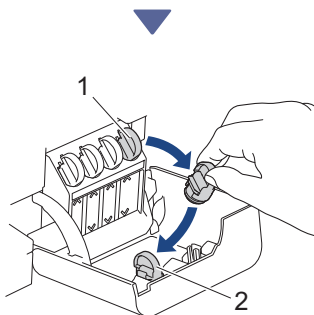
➤ DCP-T780DW / MFC-T930DW / MFC-T935DW
MFC-T980DW

1. Druk op ◀ wanneer het scherm met de QR-code wordt weergegeven.
2. Druk op ▶ wanneer het scherm [Inst. vanaf machine] wordt weergegeven om de andere manier te bevestigen.

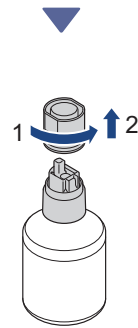
7 Inktanks vullen met meegeleverde inkt



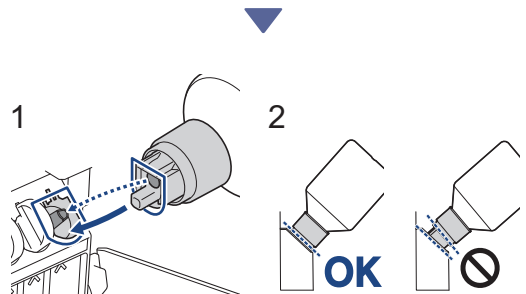
Open het deksel van de inkttank.
(De afbeeldingen in deze handleiding stemmen mogelijk niet exact overeen met uw model, maar de stappen zijn wel voor alle modellen hetzelfde.)



Haal de dop (1) eraf en plaats deze in het deksel (2).



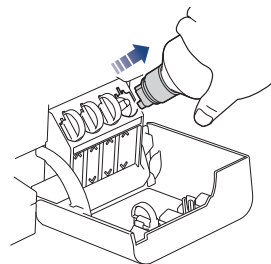
Haal de dop van de inktfles.



Houd de fles zo vast dat het uitstekende deel op de inkttank in de opening in de fles valt, zoals afgebeeld in (1).

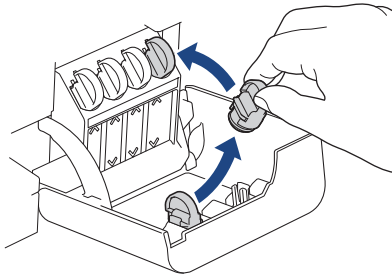
Schuif de fles op het uitstekende deel in de hoek die in (2) is afgebeeld. De dop moet recht tegen de inkttank komen. (Bij de eerste plaatsing hoort u een klik.)

In de juiste positie blijft de fles vanzelf zitten en wordt de inkttank automatisch gevuld met inkt. Als de inkt niet vanzelf begint te lopen, of heel langzaam, moet u de fles voorzichtig verwijderen en opnieuw plaatsen.

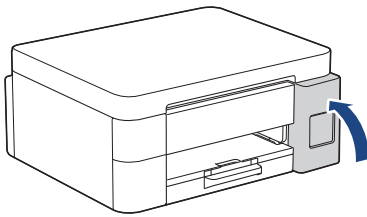


Na afloop verwijdert u de fles. Trek voorzichtig om geen inkt te morsen.

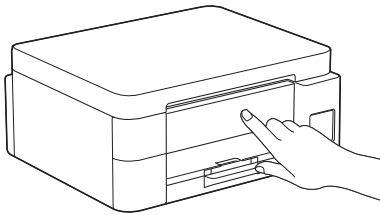
Lees verder in de volgende kolom ➤



Pak de dop uit het deksel van de inktanks en doe de inktank weer dicht.



Doe het deksel van de inktanks dicht nadat u alle inktanks hebt gevuld.



Bekijk de meldingen op het LCD-scherm om door te gaan met de installatie.

Wanneer wordt gemeld dat de inkt wordt voorbereid, volgt u de instructies op het LCD-scherm om de eerste reiniging van het inktstelsel uit te voeren.

De reiniging kan een paar minuten duren. In deze tijd kunt u alvast de volgende stap uitvoeren.

8 Stel de datum en de tijd in

Volg de stappen op het LCD-scherm om de datum en tijd in te stellen.

➤ DCP-T530DW / DCP-T535DW / DCP-T536DW
DCP-T580DW / DCP-T583DW / DCP-T730DW
DCP-T735DW / DCP-T830DW / DCP-T835DW

1. Druk op **OK** om de datum en de tijd in te stellen.

2. Druk op **▲** of **▼** om een cijfer te selecteren en druk vervolgens op **OK** om de datum en de tijd in te stellen.

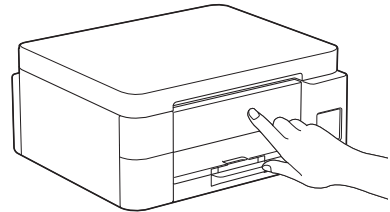
➤ DCP-T780DW / MFC-T930DW / MFC-T935DW
MFC-T980DW

Volg de instructies op het LCD-display om de datum en de tijd in te stellen.

9 Meldingen voor firmware-updates instellen

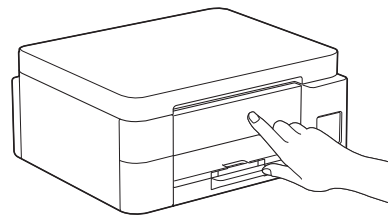


Volg deze stap alleen voor de modellen
DCP-T780DW / MFC-T930DW /
MFC-T935DW / MFC-T980DW.



Wanneer het informatiescherm voor de firmware wordt weergegeven, configureert u de firmware-instellingen.

10 Controleer de afdrukkwaliteit



Wanneer de eerste reiniging van het inktstelsel is voltooid, drukt u de testpagina Afdrukkwaliteit af.

➤ DCP-T530DW / DCP-T535DW / DCP-T536DW
DCP-T580DW / DCP-T583DW / DCP-T730DW
DCP-T735DW / DCP-T830DW / DCP-T835DW

Druk op **Start**.

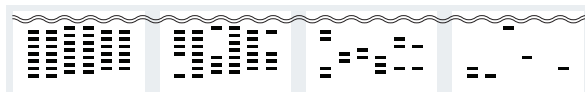
Lees verder in de volgende kolom ➤

➤ DCP-T780DW / MFC-T930DW / MFC-T935DW
MFC-T980DW

Druk op ▶.



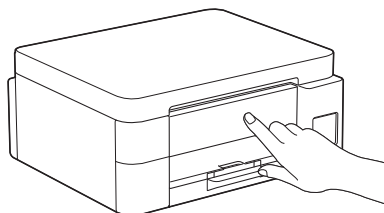
De testpagina Afdrukkwaliteit wordt afgedrukt.



1 (Geen) 2 (Enkele) 3 (Ong. Half) 4 (Veel)

Selecteer op het LCD-scherm van het apparaat de afbeeldingen die het meest overeenstemmen met elk van de afbeeldingen op de testpagina Afdrukkwaliteit en start de reinigingsprocedure zo nodig opnieuw.

11 Pas de afdrukkuitlijning aan (aanbevolen)



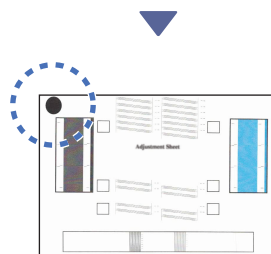
Druk het aanpassingsblad af om de afdrukkuitlijning aan te passen voordat u het apparaat gebruikt:

➤ DCP-T530DW / DCP-T535DW / DCP-T536DW
DCP-T580DW / DCP-T583DW / DCP-T730DW
DCP-T735DW / DCP-T830DW / DCP-T835DW

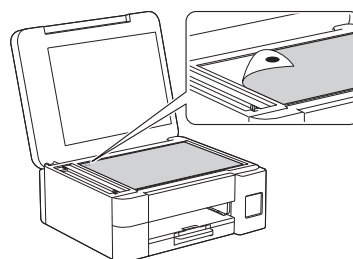
Wanneer de melding van de uitlijningscontrole wordt weergegeven, drukt u op ▲ en volgt u de instructies op het LCD-scherm.

➤ DCP-T780DW / MFC-T930DW / MFC-T935DW
MFC-T980DW

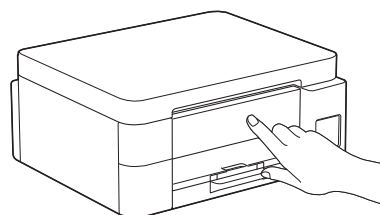
Wanneer de melding van de papieraanpassing wordt weergegeven, drukt u op ▶ en volgt u de instructies op het LCD-scherm.



In de linkerbovenhoek van het blad bevindt zich een zwart rondje.



Leg het aanpassingsblad met de afdrukkzijde naar onder op de scanner, met het zwarte rondje in de linkerbovenhoek van de glasplaat, zoals afgebeeld.

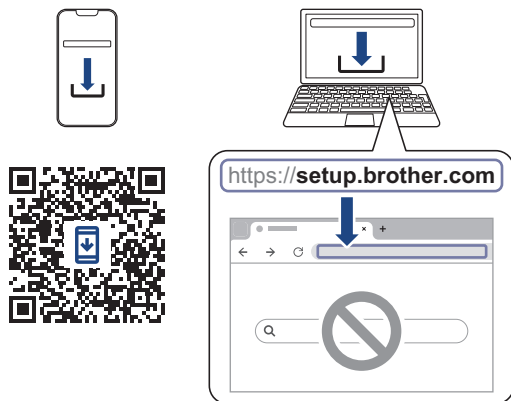


Volg de instructies op het LCD-scherm om de uitlijning uit te voeren.

Verwijder na afloop het aanpassingsblad van de glasplaat.

12 Uw computer of mobiele apparaat aansluiten op het apparaat (indien nodig)

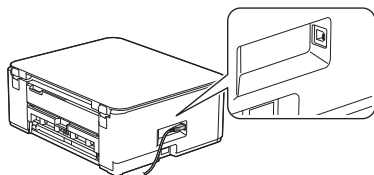
Ga naar setup.brother.com en download de app of software.



OPMERKING

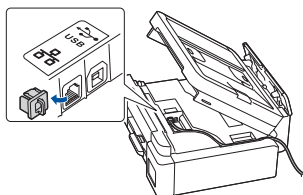
- DCP-T530DW / DCP-T535DW / DCP-T536DW
DCP-T580DW / DCP-T583DW / DCP-T730DW
DCP-T735DW / DCP-T780DW

Voor een USB-verbinding zoekt u de juiste poort aan de zijkant van het apparaat, zoals afgebeeld.



- DCP-T830DW / DCP-T835DW / MFC-T930DW
MFC-T935DW / MFC-T980DW

Voor een bedrade netwerkverbinding en USB-verbinding zoekt u eerst de juiste poort (voor de kabel die u gebruikt) binnen in het apparaat, zoals afgebeeld.



Instellen voltooid

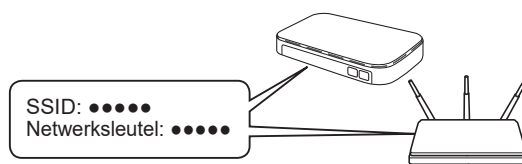
Nu bent u klaar om iets af te drukken of te scannen met dit apparaat.

Belangrijke mededeling voor netwerkbeveiliging:

Het standaardwachtwoord voor het beheer van de apparaatinstellingen vindt u op de achterzijde van het apparaat bij "Pwd". Het verdient aanbeveling het standaardwachtwoord onmiddellijk te wijzigen om ongeautoriseerde toegang tot het apparaat te voorkomen.

13 De draadloze verbinding handmatig instellen

Als de draadloze instelling mislukt, probeer de verbinding dan handmatig in te stellen.



Zoek op uw draadloze toegangspunt/router op wat uw SSID (netwerknnaam) en netwerksleutel (wachtwoord) zijn.

Als u deze gegevens niet kunt vinden, raadpleegt u uw netwerkbeheerder of de fabrikant van het draadloze toegangspunt/router.

- DCP-T530DW / DCP-T535DW / DCP-T536DW
DCP-T580DW / DCP-T583DW / DCP-T730DW
DCP-T735DW / DCP-T830DW / DCP-T835DW

1. Ga naar uw apparaat en druk op **Wi-Fi**.
2. Druk op **OK** om [Netwerk vinden] te selecteren.
De melding [WLAN insch.? (WLAN activeren ?)] wordt weergegeven op het LCD-scherm.
3. Druk op **▲** om [Aan] te selecteren.
4. Selecteer de SSID (netwerknnaam) voor uw toegangspunt/router en voer de netwerksleutel (het wachtwoord) in.


Om de netwerksleutel (het wachtwoord) in te voeren, moet u **▲** of **▼** ingedrukt houden of er herhaaldelijk op drukken om een teken te selecteren uit de onderstaande lijst.

Lees verder in de volgende kolom

aAbBcCdDeEfFgGhHijJkKlLmMnNoOpPqQrRsS
tTuUvVwWxXyYzZ!@&%#\`"'^|{}[] ();:~<>=+-
*/_1234567890

Raadpleeg voor meer informatie over het invoeren van tekst *Tekst invoeren in uw Brother-apparaat* in de *Online Gebruikershandleiding*.

➤ DCP-T780DW / MFC-T930DW / MFC-T935DW
MFC-T980DW

1. Ga naar uw apparaat en druk op  of **Wi-Fi** op het bedieningspaneel.
2. Druk op **OK** om [Wi-Fi-netwerk vinden] te selecteren. De melding [WLAN inschakelen?] wordt weergegeven op het LCD-scherm.
3. Druk op ► om Ja te selecteren.
4. Selecteer de SSID (netwerknnaam) voor uw toegangspunt/router en voer de netwerksleutel (het wachtwoord) in.

Raadpleeg voor meer informatie over het invoeren van tekst *Tekst invoeren in uw Brother-apparaat* in de *Online Gebruikershandleiding*.

Wanneer de draadloze instelling is gelukt, wordt [Verbonden] op het LCD-scherm weergegeven. Ga naar stap 12 om de app of software te downloaden.

Wanneer u nog steeds geen verbinding kunt maken, gaat u naar support.brother.com voor FAQ's en Problemen oplossen.