



PT



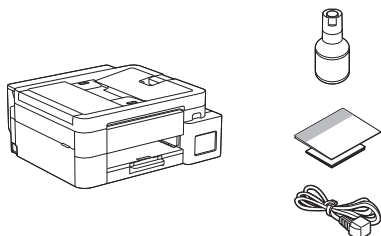
Os manuais mais recentes estão disponíveis no Brother support website: [support.brother.com/manuals](http://support.brother.com/manuals)



Leia primeiro o *Guia de Segurança de Produto* e, em seguida, leia este *Guia de Instalação Rápida* para se informar sobre o procedimento de instalação correto.

**i** Se seguiu as instruções do *Guia de Instalação Rápida* impresso fornecido com o equipamento e tiver selecionado “Instalação manual”, avance diretamente para o passo **6** deste guia.

## 1 Retirar o equipamento da embalagem e verificar os componentes



Retire a fita adesiva e a película que protegem o equipamento.

### NOTA

- As ilustrações deste guia podem não corresponder exatamente ao seu modelo, mas os passos são iguais para todos os modelos. A ilustração acima corresponde ao MFC-T930DW.
- Os componentes podem diferir consoante o país.
- Guarde todos os materiais de embalagem e a caixa para a eventualidade de ter de transportar o equipamento.
- Se utilizar uma ligação com fios, terá de adquirir o cabo de interface correto para a interface que pretende utilizar. (Apenas modelos suportados)

**Cabo USB:** Utilize um cabo USB 2.0 (tipo A/B) com um comprimento máximo de 2 metros (fornecido em alguns países).

**Cabo Ethernet (rede):** Utilize um cabo de par entrelaçado direto de categoria 5 (ou superior) para redes 10BASE-T ou 100BASE-TX Fast Ethernet (não fornecido).

- A Brother visa reduzir os resíduos e poupar nas matérias-primas e na energia necessárias para os produzir. Leia mais sobre os nossos esforços em prol do ambiente em [www.brotherearth.com](http://www.brotherearth.com).

## 2 Colocar papel normal A4 na gaveta do papel

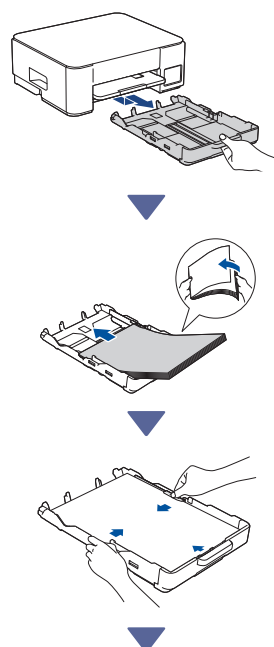


Prossiga para o passo seguinte em função do seu modelo. O nome do modelo encontra-se na parte frontal do equipamento.

DCP-T530DW / DCP-T535DW / DCP-T536DW  
 DCP-T580DW / DCP-T583DW / DCP-T730DW → **2-A**  
 DCP-T735DW / DCP-T780DW

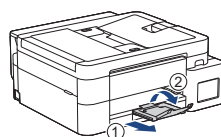
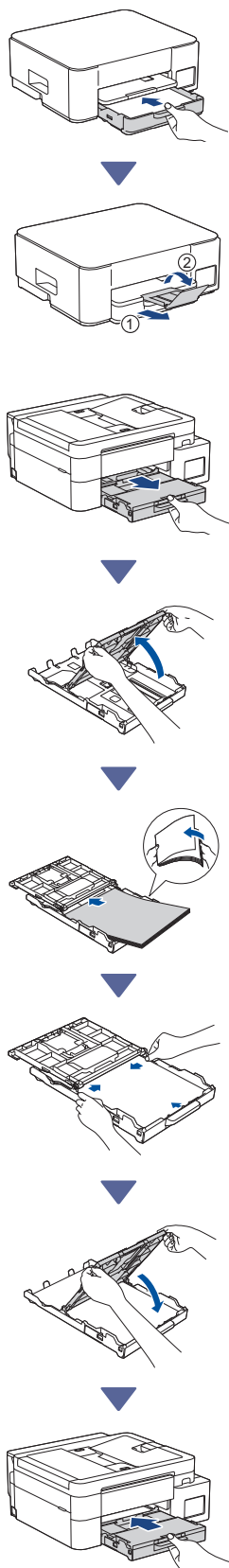
DCP-T830DW / DCP-T835DW → **2-B**  
 MFC-T930DW / MFC-T935DW / MFC-T980DW

### 2-A



Continuar para a coluna seguinte ↗

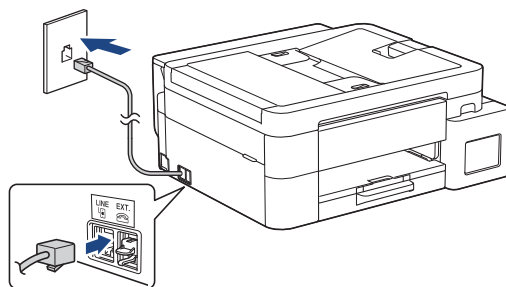
2-B



### 3 Ligar o cabo da linha telefónica (MFC-T930DW / MFC-T935DW / MFC-T980DW)



Siga este passo apenas nos modelos MFC-T930DW / MFC-T935DW / MFC-T980DW e se estiver a utilizar este equipamento como um equipamento de fax.



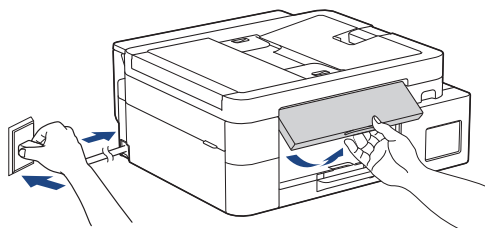
Insira o cabo da linha telefónica no socket com a indicação **LINE**.

Para obter mais informações sobre como utilizar a funcionalidade de fax, consulte o *Guia On-line do Utilizador*.

(Para a Europa) Se necessitar de um cabo original Brother, podemos enviar-lhe um gratuito. Para nos contactar, visite [www.brother.eu](http://www.brother.eu).

Continuar para a coluna seguinte ↗

## 4 Ligar o cabo de alimentação



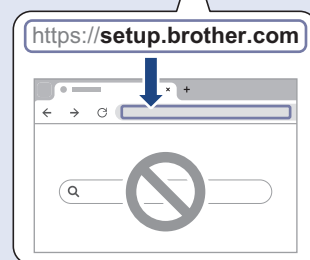
O equipamento liga-se automaticamente.

(Apenas para certos modelos) Se receber a indicação para selecionar o seu país ou idioma, siga as instruções do LCD.

## 5 Selecionar o método de instalação

### Instalação fácil

Aceda a [setup.brother.com](https://setup.brother.com) e descarregue a aplicação ou o software que o ajuda a concluir facilmente a instalação e a ligação.



Não disponível para macOS

### Instalação manual

Avance para o passo 6.

#### NOTA

Pode utilizar o equipamento com vários dispositivos. Utilize um dos métodos de instalação deste passo para descarregar o software do equipamento para outros dispositivos que pretenda utilizar.

Continuar para a coluna seguinte ↗

## 6 Instalar a partir do painel de controlo do equipamento

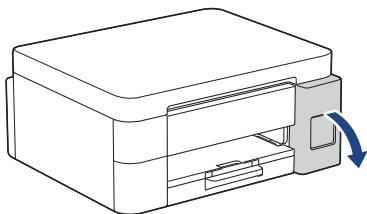
➤ DCP-T530DW / DCP-T535DW / DCP-T536DW  
DCP-T580DW / DCP-T583DW / DCP-T730DW  
DCP-T735DW / DCP-T830DW / DCP-T835DW

1. Quando aparecer [Configurar?], prima ▼.
2. Prima ▲ ou ▼ para seleccionar [Instal. no LCD] e, em seguida, prima **OK**.
3. Quando a mensagem aparecer no LCD, prima ▲.

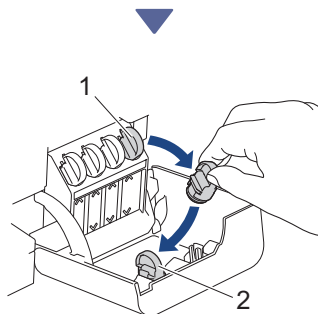
➤ DCP-T780DW / MFC-T930DW / MFC-T935DW  
MFC-T980DW

1. Prima ◀ quando o ecrã do código QR aparecer.
2. Prima ▶ quando o ecrã [Instalar no equip.] aparecer para confirmar a alteração do modo.

## 7 Encher os reservatórios de tinta com tinta



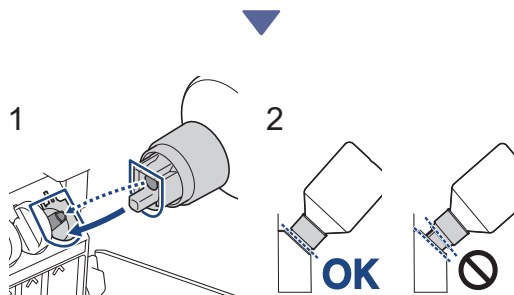
Abra a tampa dos reservatórios de tinta.  
(As ilustrações deste guia podem não corresponder exatamente ao seu modelo, mas os passos são iguais para todos os modelos.)



Retire a tampa (1) e coloque-a dentro da parte traseira da tampa (2).



Retire a tampa do frasco de tinta.

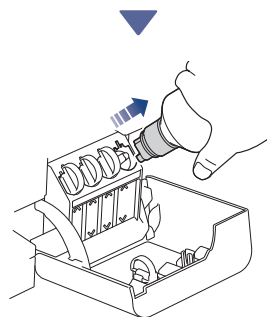


Alinhe o frasco de forma a que o pino do reservatório de tinta possa ser inserido no orifício do frasco, conforme ilustrado em (1).

Insira o frasco no pino com a inclinação indicada em (2), até a tampa ficar encostada à superfície do reservatório de tinta. (Ouvirá um clique quando insere o frasco pela primeira vez.)

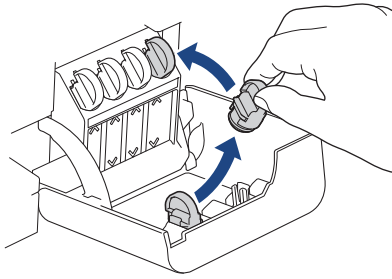
O frasco fica apoiado se estiver na posição correta e a tinta enche o reservatório automaticamente.

Se o fluxo de tinta não começar automaticamente ou se for muito lento, retire o frasco com cuidado e volte a inseri-lo.

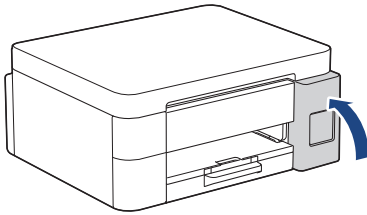


Quando terminar, retire o frasco, puxando o bocal lentamente para não derramar tinta.

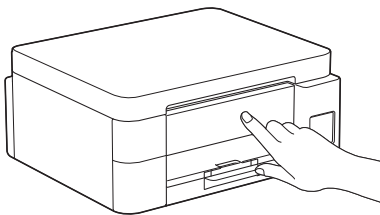
Continuar para a coluna seguinte ➤



Retire a tampa do interior da tampa do reservatório de tinta e sele o reservatório.



Depois de encher todos os reservatórios de tinta, feche a tampa dos mesmos.



Consulte as mensagens do LCD para prosseguir com a instalação.

Quando surgir a mensagem de preparação da tinta, siga as instruções do LCD para efetuar a limpeza inicial do sistema de tinta.

A limpeza pode demorar alguns minutos, pelo que pode efetuar o passo seguinte nesta altura.

## 8 Configurar a data e a hora

Siga os passos apresentados no LCD para definir a data e a hora.

➤ DCP-T530DW / DCP-T535DW / DCP-T536DW  
DCP-T580DW / DCP-T583DW / DCP-T730DW  
DCP-T735DW / DCP-T830DW / DCP-T835DW

1. Prima **OK** para definir a data e a hora.
2. Prima **▲** ou **▼** para seleccionar o número e, em seguida, prima **OK** para definir a data e a hora.

Continuar para a coluna seguinte ↗

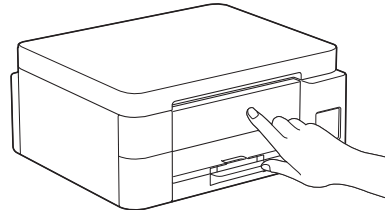
➤ DCP-T780DW / MFC-T930DW / MFC-T935DW  
MFC-T980DW

Siga as instruções do LCD para configurar a data e a hora.

## 9 Configurar as notificações de atualização do firmware

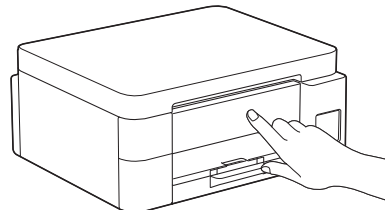


Siga este passo apenas nos modelos  
DCP-T780DW / MFC-T930DW /  
MFC-T935DW / MFC-T980DW.



Quando aparecer o ecrã com informações sobre a atualização do firmware, configure as definições do firmware.

## 10 Verificar a qualidade da impressão



Quando terminar a limpeza inicial do sistema de tinta, imprima a folha de verificação da qualidade de impressão:

➤ DCP-T530DW / DCP-T535DW / DCP-T536DW  
DCP-T580DW / DCP-T583DW / DCP-T730DW  
DCP-T735DW / DCP-T830DW / DCP-T835DW

Prima **Start (Iniciar)**.

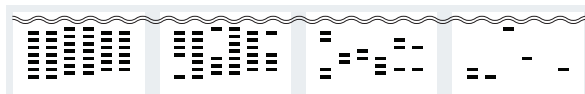
➤ DCP-T780DW / MFC-T930DW / MFC-T935DW  
MFC-T980DW

Prima ▶.





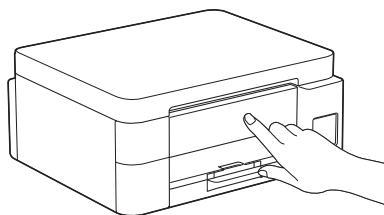
O equipamento imprime a folha de verificação da qualidade de impressão.



1 (Nenhuma) 2 (Poucos) 3 (Metade) 4 (Muitos)

No LCD do equipamento, selecione as imagens que melhor correspondem à imagem de cada cor na folha de verificação da qualidade de impressão e, se necessário, volte a iniciar o procedimento de limpeza.

## 11 Ajustar o alinhamento da impressão (recomendado)



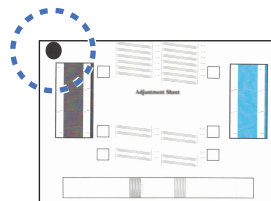
Para ajustar o alinhamento da impressão antes de utilizar o equipamento, imprima a folha de ajuste:

➤ DCP-T530DW / DCP-T535DW / DCP-T536DW  
DCP-T580DW / DCP-T583DW / DCP-T730DW  
DCP-T735DW / DCP-T830DW / DCP-T835DW

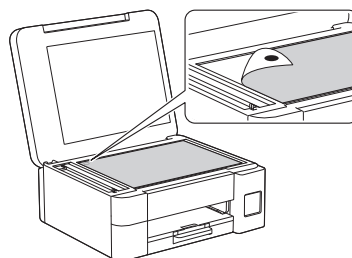
Quando aparecer a mensagem de verificação do alinhamento, prima ▲ e siga as instruções apresentadas no LCD.

➤ DCP-T780DW / MFC-T930DW / MFC-T935DW  
MFC-T980DW

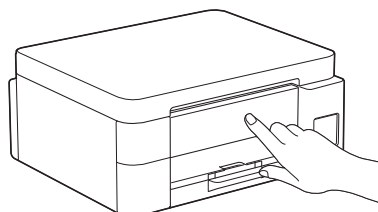
Quando aparecer a mensagem de ajuste do papel, prima ► e siga as instruções apresentadas no LCD.



Existe um círculo preto no canto superior esquerdo da folha.



Coloque a folha de ajuste voltada para baixo no vidro do digitalizador e certifique-se de que o círculo preto fica no canto superior esquerdo do vidro, conforme indicado.

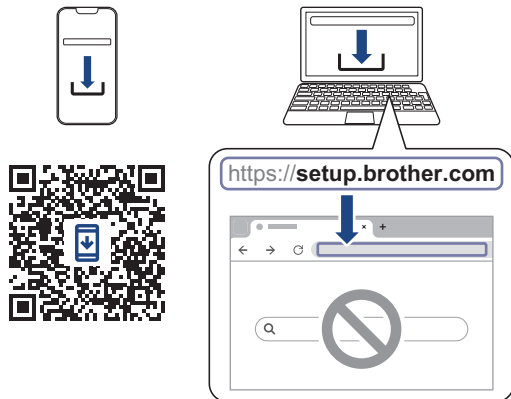


Siga as instruções do LCD para ajustar o alinhamento.  
Quando terminar, retire a Folha de ajuste do vidro do digitalizador.

Continuar para a coluna seguinte ↗

## 12 Ligar o computador ou dispositivo móvel ao equipamento (se necessário)

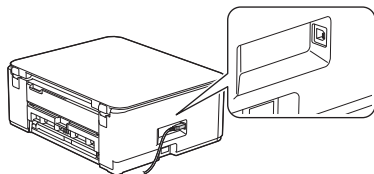
Aceda a [setup.brother.com](https://setup.brother.com) e descarregue a aplicação ou o software.



### NOTA

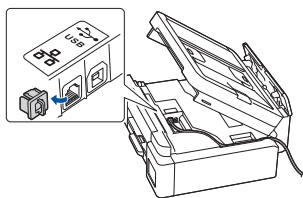
- DCP-T530DW / DCP-T535DW / DCP-T536DW  
DCP-T580DW / DCP-T583DW / DCP-T730DW  
DCP-T735DW / DCP-T780DW

Para efetuar uma ligação USB, localize a porta correta na parte lateral do equipamento, conforme indicado.



- DCP-T830DW / DCP-T835DW / MFC-T930DW  
MFC-T935DW / MFC-T980DW

Para efetuar uma ligação de rede com fios e uma ligação USB, localize a porta correta (com base no cabo que estiver a utilizar) no interior do equipamento, conforme indicado.



## Instalação terminada

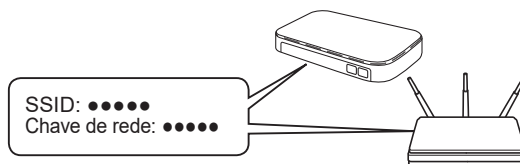
A partir daqui, está pronto para imprimir ou digitalizar com este equipamento.

### Aviso importante para segurança de rede:

A palavra-passe predefinida para gerir as definições deste equipamento encontra-se na parte posterior do mesmo, com a indicação "Pwd". Recomendamos que altere imediatamente a palavra-passe predefinida para proteger o seu equipamento de acessos não autorizados.

## 13 Instalação sem fios manual

Se a instalação sem fios não resultar, tente configurar a ligação manualmente.



Procure o SSID (nome da rede) e a chave de rede (palavra-passe) no seu ponto de acesso/router sem fios.

Se não conseguir encontrar estes dados, contacte o administrador da rede ou fabricante do ponto de acesso/router sem fios.

- DCP-T530DW / DCP-T535DW / DCP-T536DW  
DCP-T580DW / DCP-T583DW / DCP-T730DW  
DCP-T735DW / DCP-T830DW / DCP-T835DW

1. Dirija-se ao seu equipamento e prima **Wi-Fi**.
2. Prima **OK** para selecionar [Localizar rede].  
No LCD, aparece a mensagem [WLAN Ligada?].
3. Prima **▲** para selecionar [Lig.].
4. Selecione o SSID (nome da rede) para o ponto de acesso/router e introduza a chave de rede (palavra-passe).


Para introduzir a chave de rede (palavra-passe), prima sem soltar ou prima repetidamente **▲** ou **▼** para selecionar um carácter da lista seguinte:

aAbBcCdDeEfFgGhHiIjJkKlLmMnNoOpPqQrRsS  
tTuUvVwWxXyYzZ!@#\$%&#'^\*~^{}|() ;:.,~<>=+-  
-\*/\_1234567890

Continuar para a coluna seguinte ↗

Para obter mais informações sobre como introduzir texto, consulte *Introduzir texto no equipamento Brother* no *Guia On-line do Utilizador*.

➤ DCP-T780DW / MFC-T930DW / MFC-T935DW  
MFC-T980DW

1. Dirija-se ao seu equipamento e prima  ou **Wi-Fi** no painel.
2. Prima **OK** para seleccionar [Localizar rede Wi-Fi]. No LCD, aparece a mensagem [Ativar WLAN?].
3. Prima **▶** para seleccionar Sim.
4. Selecione o SSID (nome da rede) para o ponto de acesso/router e introduza a chave de rede (palavra-passe).

Para obter mais informações sobre como introduzir texto, consulte *Introduzir texto no equipamento Brother* no *Guia On-line do Utilizador*.

Quando a instalação sem fios é bem sucedida, o LCD apresenta [Ligada]. Regresse ao passo 12 para descarregar a aplicação ou o software.

Se continuar a não resultar, consulte as perguntas mais frequentes (FAQ) e a Solução de problemas em [support.brother.com](http://support.brother.com).