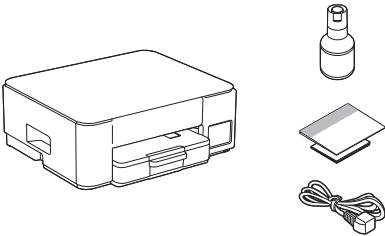




최신 설명서는 Brother 지원 웹 사이트 support.brother.com/manuals 에서 이용하실 수 있습니다.

먼저 **제품 안전 가이드**를 읽은 다음 올바른 설치 절차를 위해 이 **빠른 설정 가이드**를 읽어 주시기 바랍니다.

1 제품 포장 풀기 및 구성품 점검

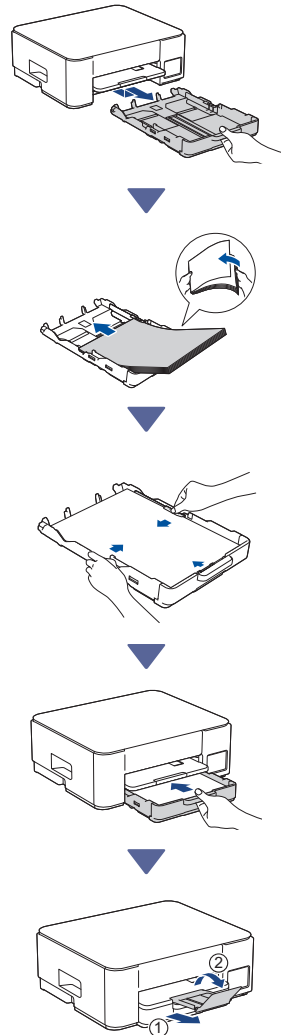


제품을 덮고 있는 보호 테이프와 필름을 제거하십시오.

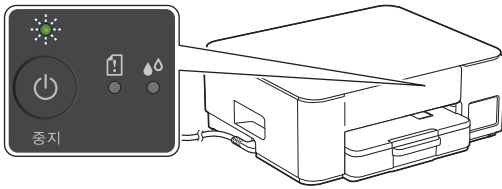
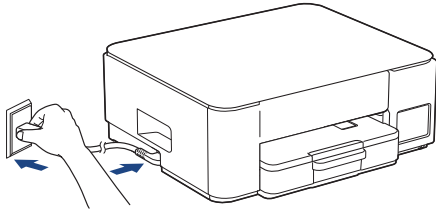
참고

- 이 가이드의 그림은 사용 중인 모델과 정확히 일치하지 않을 수 있지만 단계는 각 모델마다 동일합니다.
- 구성품은 국가에 따라 다를 수 있습니다.
- 구입하신 제품을 운반할 경우에 대비하여 모든 포장재와 상자를 보관해 두십시오.
- 2m 이하의 USB 2.0 케이블(유형 A/B)을 사용하는 것이 좋습니다(일부 국가의 경우 포함).

2 용지함에 일반 A4 용지 넣기



③ 전원 코드 연결



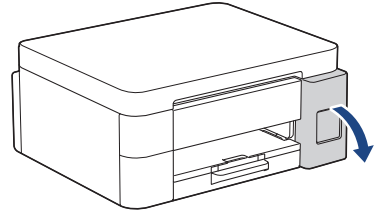
제품의 전원이 자동으로 켜지고 전원 LED가 깜박입니다.

④ 제품의 제어판에서 설정

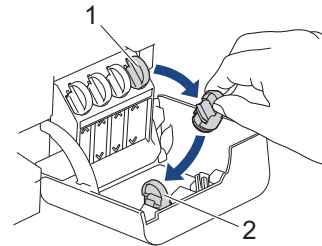


전원 LED가 천천히 깜박이기 시작하면 **흑백 복사** 버튼을 3초 동안 길게 누릅니다.
전원 LED가 켜지고 잉크 LED가 깜박거리는지 확인한 후 다음 단계를 진행합니다.

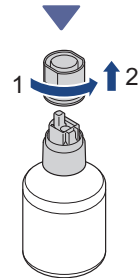
⑤ 기본 제공 잉크로 잉크 탱크 채우기



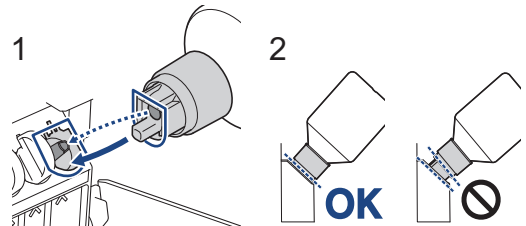
잉크 탱크 커버를 엽니다.
(이 가이드의 그림은 사용 중인 모델과 정확히 일치하지 않을 수 있지만 단계는 각 모델마다 동일합니다.)



캡(1)을 제거하고 커버(2) 뒷면 안쪽에 놓습니다.



잉크병의 캡을 분리합니다.



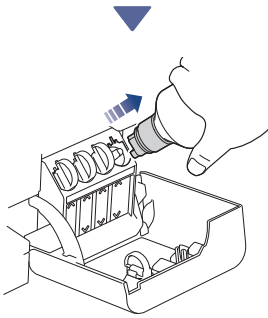
(1)과 같이 잉크 탱크의 핀이 병의 구멍에 삽입되도록 병을 정렬합니다.

다음 열에서 계속 ↗

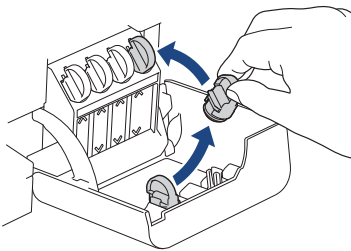
캡이 잉크 탱크 표면과 수평이 될 때까지 (2)에 표시된 각도로 병을 핀에 밀어 넣습니다. (처음 삽입할 때 딸깍 소리가 납니다.)

올바른 위치에 있으면 병이 스스로 중심을 잡고 잉크가 자동으로 탱크에 채워집니다.

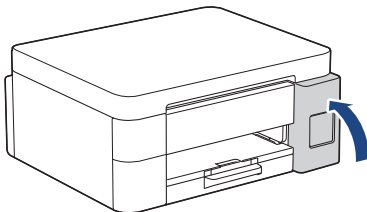
잉크가 자동으로 채워지지 않거나 탱크가 너무 느리게 채워진다면 조심스럽게 병을 분리했다가 다시 삽입합니다.



완료되면 잉크가 쏟아지지 않도록 노즐을 천천히 당기면서 병을 제거합니다.

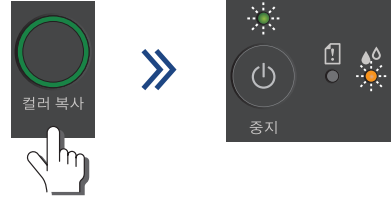


잉크 탱크 커버 안쪽의 캡을 제거하고 잉크 탱크를 밀봉합니다.



잉크 탱크를 모두 채운 후 잉크 탱크의 커버를 닫습니다.

6 초기 청소 시작

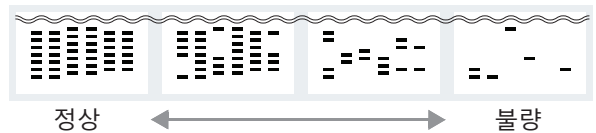


컬러 복사 버튼을 3초 동안 길게 눌러서 초기 잉크 시스템 청소를 시작합니다. 초기 청소가 진행되는 동안 전원 및 잉크 LED가 모두 깜박입니다. 청소에는 몇 분이 소요될 수 있습니다.



초기 잉크 시스템 청소가 완료되면 제품에서 인쇄 품질 확인 시트가 인쇄됩니다.

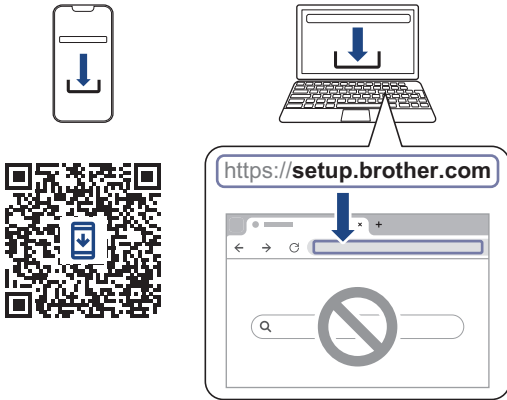
7 인쇄 품질 확인



인쇄 품질 점검 시트를 확인합니다. 인쇄 품질을 개선하려면 인쇄 헤드를 청소하십시오. 기본 설명서를 확인하십시오.

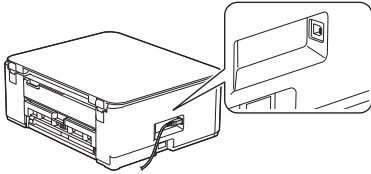
8 제품에 컴퓨터 또는 모바일 장치 연결 (필요한 경우)

setup.brother.com에서 앱/소프트웨어를 다운로드하십시오.



참고

USB 연결의 경우, 그림과 같이 제품 측면에서 올바른 포트를 찾으십시오.




설정 완료

이제 이 제품에서 인쇄하거나 스캔할 준비가 되었습니다.

네트워크 보안에 대한 중요 알림:

본 제품의 설정을 관리하는 데 필요한 기본 암호는 제품 뒷면에 있으며 "Pwd"로 표시되어 있습니다. 무단 액세스로부터 제품을 보호하기 위해 즉시 기본 암호를 변경하는 것이 좋습니다.

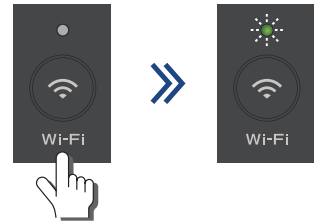
다음 열에서 계속 

9 수동 무선 설정 (네트워크 모델 전용)

성공적으로 무선 연결이 되지 않을 경우, 수동 연결을 설정해보십시오.

무선 액세스 포인트/라우터가 WPS(푸시 버튼 구성)을 지원하는 경우 제품의 제어판에서 WPS를 사용하여 무선 네트워크 설정을 구성할 수 있습니다.

1. Wi-Fi 버튼을 세 번 누릅니다.
Wi-Fi LED가 깜빡이기 시작합니다.



2. 무선 액세스 포인트 / 라우터에서 WPS 버튼을 누릅니다.

무선 장치가 성공적으로 연결되면 전원 LED 및 Wi-Fi LED가 켜집니다. 8 단계에서 앱/소프트웨어를 다운로드하십시오.

아직도 연결이 안 될 경우 support.brother.com에서 FAQ 및 문제 해결을 확인합니다.

제품 정보 및 제품 사양에 대한 자세한 내용은 support.brother.com/manuals에서 *온라인 사용자 설명서*를 참조하십시오.