



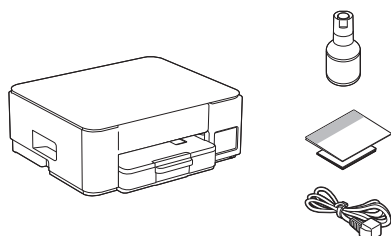
Los manuales más recientes están disponibles en la página web de soporte de Brother: [support.brother.com/manuals](http://support.brother.com/manuals).

Primero, lea la *Guía de seguridad del producto* y, a continuación, lea esta *Guía de configuración rápida* para obtener información sobre el procedimiento de instalación adecuado.



Si seleccionó **[[4-B] Configure desde el panel de control del equipo]** en la *Guía de configuración rápida* impresa que se proporciona con el equipo, vaya a **[4-B]**.

## 1 Desembale el equipo y revise los componentes

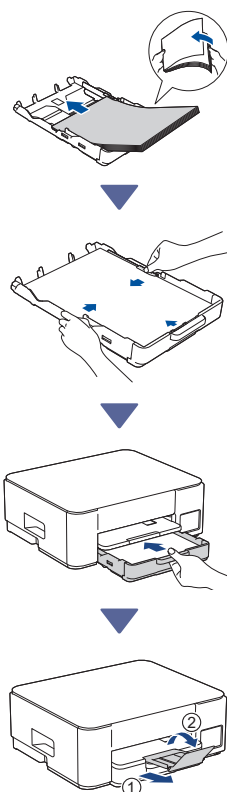
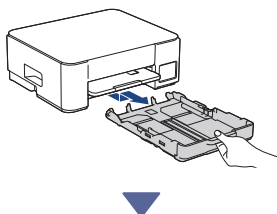


Quite la cinta de protección y la película que cubren el equipo.

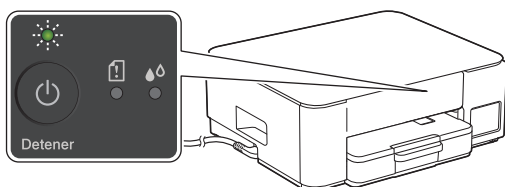
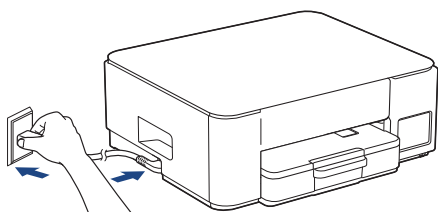
### NOTA

- Es posible que las ilustraciones de esta guía no coincidan exactamente con su modelo, pero los pasos son los mismos para todos los modelos.
- Los componentes disponibles pueden diferir según cuál sea su país.
- Guarde el material del embalaje y la caja por si necesita desplazar el equipo.
- Le recomendamos usar un cable USB 2.0 (Tipo A/B) que no supere los 6 pies (2 metros) de longitud (incluido en algunos países).

## 2 Cargue el papel tamaño carta en la bandeja de papel



### 3 Conecte el cable de alimentación



El equipo se enciende de manera automática y el LED de encendido parpadea.

### 4 Selecciona tu método de configuración

Selecciona tu método de configuración a continuación.

- Para completar tanto la instalación como la configuración de la conexión con el dispositivo al mismo tiempo, siga las instrucciones en [4-A].
- Para configurar el equipo utilizando una Mac, siga las instrucciones en la sección [4-B].



Configure utilizando una aplicación móvil o un programa informático (recomendado)

→ **4-A**

Configure desde el panel de control del equipo → **4-B**

### Recomendado

#### 4-A Configure utilizando una aplicación móvil o un programa informático

(Para configurar el equipo utilizando una Mac, siga las instrucciones en la sección [4-B]).

Vaya al sitio web correspondiente al método de configuración:

(DCP-T230/DCP-T236) Seleccione *Configurar con su computadora*.

#### Configure desde su dispositivo móvil

\* El dispositivo móvil debe conectarse al Wi-Fi®.



[setup.brother.com](http://setup.brother.com)

#### Configure con su computadora

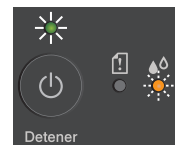
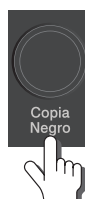


[setup.brother.com](http://setup.brother.com)

#### NOTA

Incluso después de terminar la configuración, también puede utilizar el equipo en otro dispositivo instalando el software en él.

#### 4-B Configure desde el panel de control del equipo

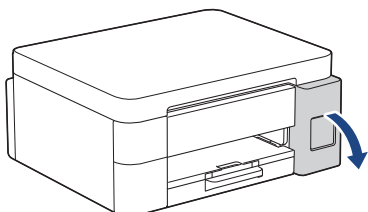


Cuando el LED de encendido comience a parpadear lentamente, mantenga presionado el botón **Copia Negro** durante tres segundos.

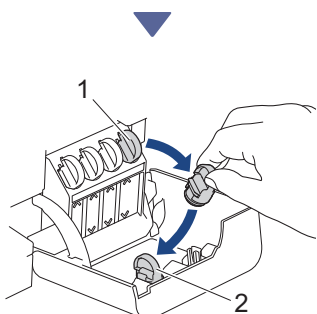
Continúe en la siguiente columna →

Confirme que el LED de encendido esté prendido y que el LED de tinta esté parpadeando antes de continuar con el siguiente paso.

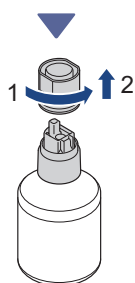
## 5 Rellene los tanques de tinta con la tinta inicial



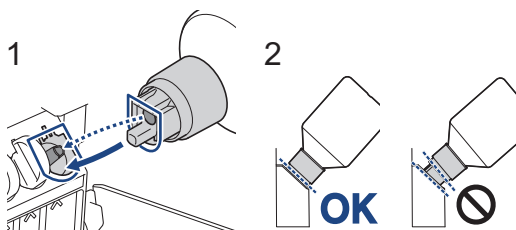
Abra la cubierta de los tanques de tinta.  
(Es posible que las ilustraciones de esta guía no coincidan exactamente con su modelo, pero los pasos son los mismos para todos los modelos).



Quite la tapa (1) y colóquela dentro de la parte trasera de la cubierta (2).



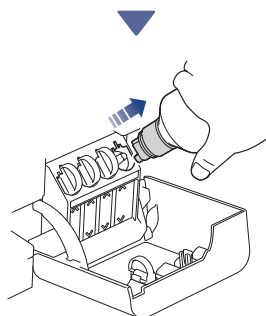
Quite la tapa de la botella de tinta.



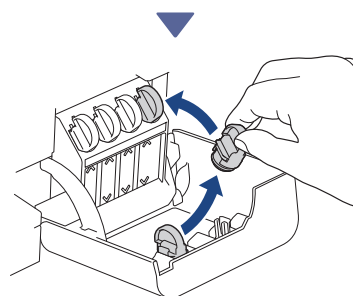
Alinee la botella para que el pasador del tanque de tinta se pueda introducir en el orificio de la botella, como se muestra en (1). Coloque la botella en el pasador con la inclinación que se muestra en (2) hasta que la tapa esté nivelada con la superficie del tanque de tinta. (Se escuchará un clic cuando la introduzca por primera vez).

La botella se sostendrá firme cuando esté en la posición correcta y la tinta llenará el tanque de forma automática.

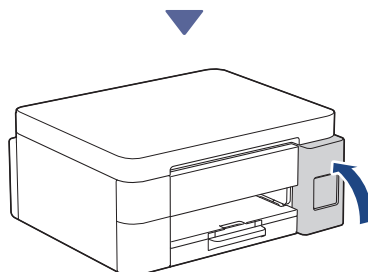
Si la tinta no empieza a fluir automáticamente o si el tanque se llena muy despacio, quite la botella con cuidado y vuelva a introducirla.



Cuando finalice, extraiga la botella tirando la boquilla hacia arriba despacio para que la tinta no se derrame.



Quite la tapa del interior de la cubierta del tanque de tinta y selle el tanque de tinta.



Después de llenar todos los tanques de tinta, cierre su cubierta.

Continúe en la siguiente columna ➡

## 6 Comience la limpieza inicial



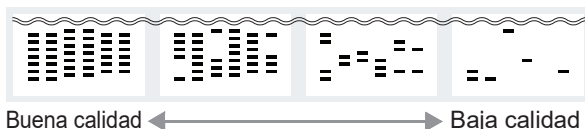
Mantenga presionado el botón **Copia Color** durante tres segundos para iniciar la limpieza inicial del sistema de tinta. Durante la limpieza inicial, tanto el LED de encendido como el de tinta estarán parpadeando.

La limpieza puede tomar algunos minutos.



Cuando haya terminado la limpieza inicial del sistema de tinta, el equipo imprimirá la hoja de comprobación de calidad de impresión.

## 7 Compruebe la calidad de impresión



Verifique la hoja de comprobación de la calidad de impresión.

Para mejorar la calidad de impresión, limpie el cabezal de impresión. Revise la *Guía de consulta*.

## 8 Conecte su computadora o dispositivo móvil a su equipo (si es necesario)

Visite el siguiente sitio web desde su computadora o dispositivo móvil o escanee el código a continuación para instalar el software.

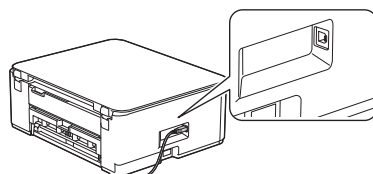
Continúe en la siguiente columna

[setup.brother.com](http://setup.brother.com)



Compruebe que su equipo y su dispositivo móvil estén conectados a la misma red.

### NOTA



Para realizar una conexión USB, busque el puerto adecuado al costado del equipo, como se muestra en la imagen.

## Configuración finalizada

Ahora está todo listo para imprimir o escanear desde el equipo.

### Aviso importante para la seguridad de la red:

La contraseña predeterminada para gestionar la configuración de este equipo se encuentra en la parte posterior del equipo y está marcada como "Pwd". Se recomienda cambiar la contraseña predeterminada de inmediato para proteger el equipo frente al acceso no autorizado.

Para obtener más información sobre el equipo y las especificaciones del producto, consulte la *Guía del usuario online* en [support.brother.com/manuals](http://support.brother.com/manuals).