



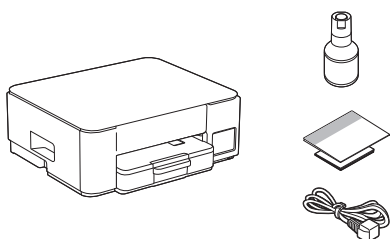
如需獲取最新的使用說明書，請瀏覽 Brother
支援網站：support.brother.com/manuals

請先閱讀 *產品安全指引*，然後閱讀此 *快速安裝指南*，以便獲取正確的安裝步驟。



如果選擇了機器隨附的印刷版 *快速安裝指南* 中的 **[[4-B] 從機器控制面板安裝]**，請轉到 **[4-B]**。

1 拆開機器包裝並檢查組件

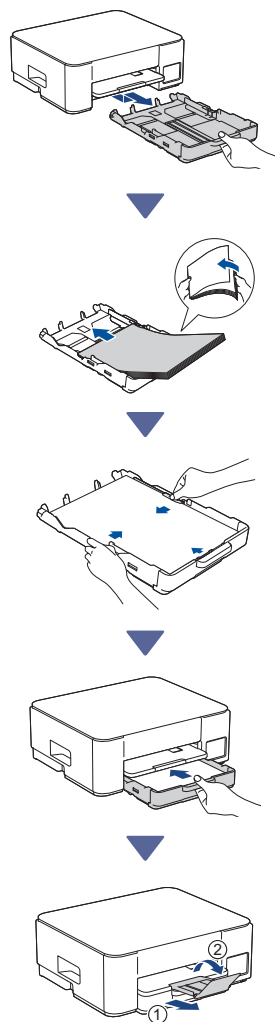


撕下機器的保護膠帶和保護膜。

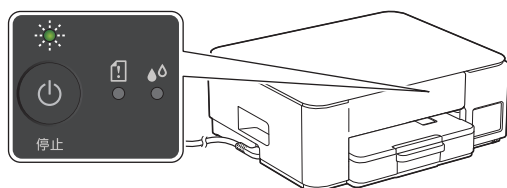
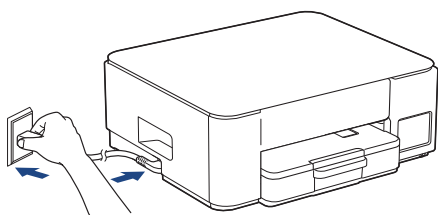
提醒

- 本指南中的插圖可能與您的機型並不完全一致，但這些步驟適用於每個機型。
- 組件可能會因國家而有所不同。
- 請保存所有包裝材料和紙箱，以備日後運輸機器之用。
- 建議使用不超過 2 公尺長的 USB 2.0 傳輸線 (A/B 型) (某些國家/地區隨附)。

2 將普通 A4 紙張放入紙匣



3 連接電源線



機器將自動打開電源，電源 LED 正在閃爍。

4 選擇安裝方法



請選擇以下安裝方法。

- 如需同時完成安裝和與裝置的连接設定，請遵循 [4-A] 中的說明。
- 如需使用 Mac 安裝機器，請遵循 [4-B] 中的說明。

使用行動應用程式或電腦軟體安裝
(建議)

→ 4-A

從機器控制面板安裝

→ 4-B

建議

4-A 使用行動應用程式或電腦軟體安裝

(如需使用 Mac 安裝機器，請遵循 [4-B] 中的說明。)

請轉到與安裝方法相對應的網站：

(DCP-T230/DCP-T236) 選擇 從電腦安裝

從行動裝置安裝

* 行動裝置必須連接 Wi-Fi®。



setup.brother.com

要從電腦安裝



setup.brother.com

提醒

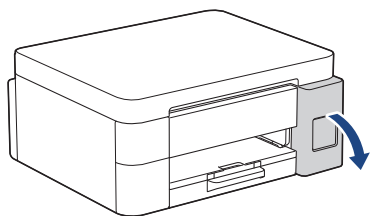
即使完成安裝後，也可以透過在其他裝置上安裝軟體使用您的機器。

4-B 從機器控制面板安裝

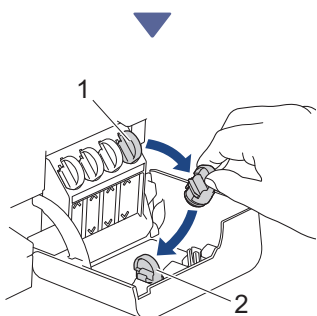


電源 LED 緩慢閃爍時，按住黑白影印按鍵三秒。
確認電源 LED 亮起，而且墨水 LED 正在閃爍，然後轉到下一步驟。

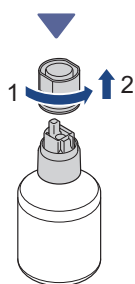
5 將隨附墨水注入墨槽



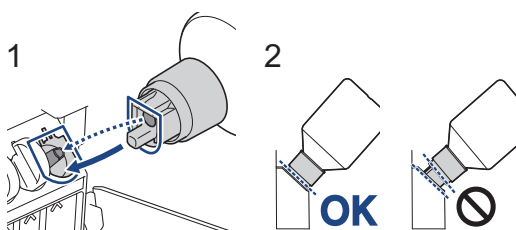
打開墨槽蓋。
(本指南中的插圖可能與您的機型並不完全一致，
但這些步驟適用於每個機型。)



取下墨槽帽 (1)，然後將墨槽帽放置在墨槽蓋背面
(2)。



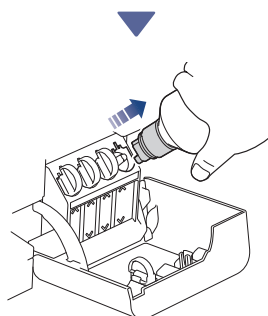
取下墨瓶帽。



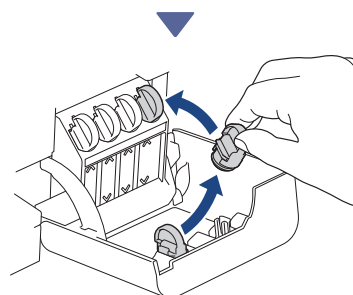
對齊墨瓶，以確保墨槽上的引針可以插入墨瓶的孔
中，如 (1) 所示。

以 (2) 所示的角度將墨瓶滑動至引針上，直到墨槽
帽與墨槽表面平齊。(首次插入時將傳來卡嗒聲。)
位置正確時，墨瓶可以自行立穩，墨水會自動注入
墨槽。

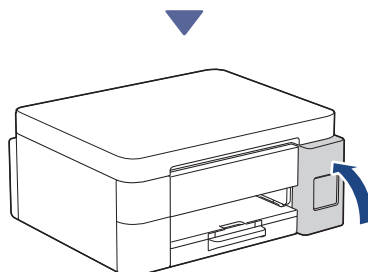
如果墨水沒有自動流入，或注入墨槽非常慢，請小
心取下墨瓶後再重新插入。



完成後，移除瓶子，緩慢拉動噴嘴，以免墨水濺
出。



取下放置於墨槽蓋內的墨槽帽，密封好墨槽。



注滿所有墨槽後，關閉墨槽蓋。

6 啟動初始清潔

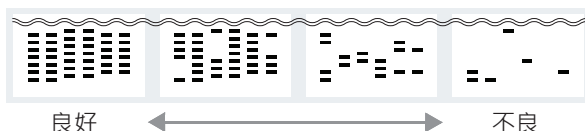


按住**彩色影印**按鍵三秒開始初始墨水系統清潔。初始清潔時，電源 LED 和墨水 LED 會閃爍。清潔可能需時幾分鐘。



完成初始墨水系統清潔程序後，機器會列印品質測試頁。

7 檢查列印品質



檢查列印品質測試頁。
若要提高列印品質，請清潔列印頭。請參閱**參考指南**。

8 將電腦和行動裝置連接至本機器 (如有需要)

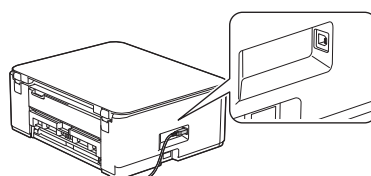
從電腦或行動裝置造訪以下網站，或者掃描以下 QR 碼安裝軟體。

 setup.brother.com



確保機器與行動裝置連接至同一個網路。

提醒




對於 USB 連接，連接到機器側面的正確連接埠，如圖所示。

安裝完成

現在一切準備就緒，您可以從機器列印或掃描。

網路安全重要須知：

用於管理機器設定的預設密碼位於機器背面並標有「Pwd」。建議立即變更預設密碼，防止機器遭到非授權存取。

繼續下一欄 

有關詳細的機器資訊及產品技術規格，請參閱 support.brother.com/manuals 上的**線上使用說明書**。