

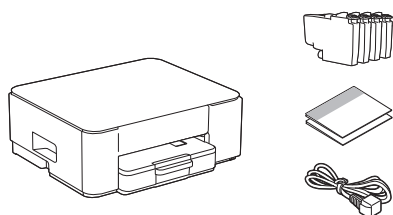


De seneste manualer er tilgængelige på Brother support-webside: [support.brother.com/manuals](http://support.brother.com/manuals)



Læs *Produktsikkerhedsguiden* først, og læs derefter denne *Hurtig installationsvejledning* vedrørende den korrekte installationsprocedure.

## 1 Pak maskinen ud, og kontroller delene

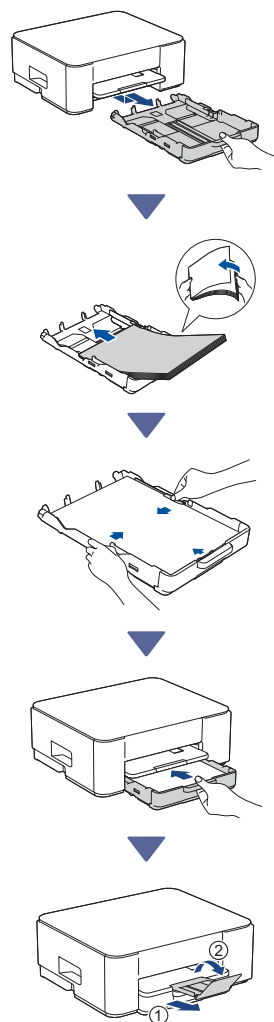


Fjern beskyttelsestapen eller filmen, der dækker maskinen og forbrugsvarerne.

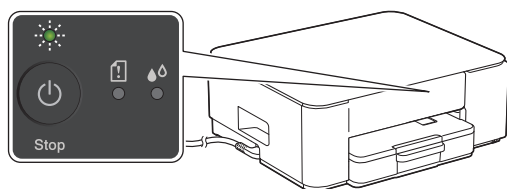
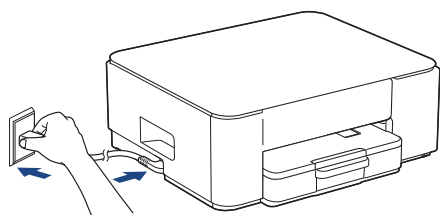
### BEMÆRK

- Komponenterne kan variere afhængigt af dit land.
- Gem alt emballagemateriale og kassen i tilfælde af, at du skal sende din maskine.
- Hvis du bruger en kablet forbindelse, skal du købe det korrekte interface-kabel til det interface, du vil bruge.  
**USB-kabel:** Brug et USB 2.0-kabel (type A/B) på højst 2 meter (medfølger i nogle lande).
- Brother tilstræber at reducere affald og spare på både råmaterialer og den energi, som det kræver at producere dem. Læs mere om vores miljøarbejde på [www.brotherearth.com](http://www.brotherearth.com).

## 2 Læg almindeligt A4-papir i papirbakken

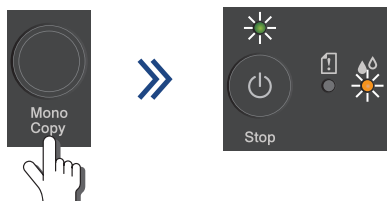


### 3 Tilslut strømkalet



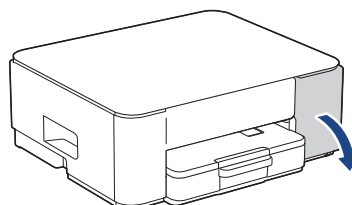
Maskinen tændes automatisk, og strøm-LED'en begynder at blinke.

### 4 Konfiguration fra maskinens betjeningspanel

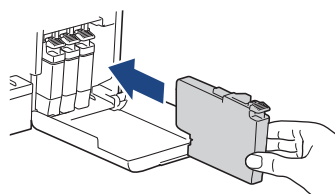


Tryk på knappen **Mono Copy (Sort/Hvid Kopi)**, og hold den nede i tre sekunder, når strøm-LED'en begynder at blinke langsomt. Kontrollér, at både strøm-LED'en og blæk-LED'en lyser, og fortsæt derefter til næste trin.

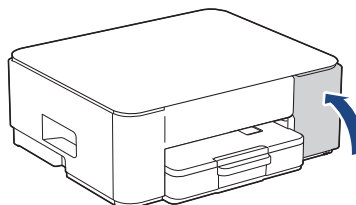
### 5 Installer blækpatronerne fra kassen



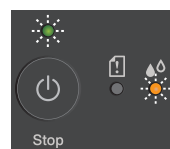
Åbn låget til blækpatronerne.  
(Illustrationerne i denne brugsanvisning passer muligvis ikke nøjagtigt til din model, men trinnene er de samme for alle modeller.)



Installer blækpatronerne fra kassen.



Luk blækpatrondækslet, når alle fire blækpatroner er installeret. Maskinen starter den indledende rensning af blæksystemet.



Under den indledende rensning blinker både strøm- og blæk-LED'en.  
Rensningen kan tage nogle få minutter. Maskinen kan være lydløs i de første to minutter, mens den fylder blæk i tanken.

#### VIGTIGT

Sluk IKKE maskinen. Lad konfigurationen fortsætte, til udskriftskvalitetstestarket er udskrevet.

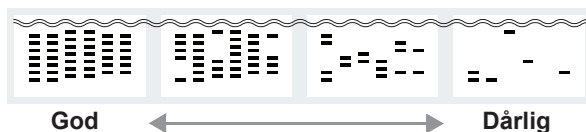


Når den første rengøring af blæksystemet er færdig, udskriver maskinen udskriftskvalitetkontrolarket.

### BEMÆRK

Første gang du sætter blækpatronerne i maskinen, bruges der ekstra blæk til fyldning af blækforsyningsrørene. Dette er en engangsproces, der giver mulighed for udskrivning i høj kvalitet.

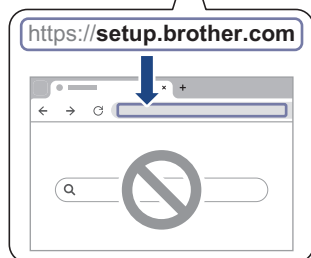
## 6 Kontroller udskriftskvaliteten



Kontrollér udskriftskvalitetkontrolarket. Hvis kvaliteten af en af de fire farveblokke er **dårlig**, anbefaler vi på det kraftigste, at du renser printheadet for at forbedre udskriftskvaliteten. Se *Referencevejledning*, der følger med maskinen.

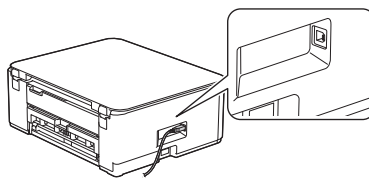
## 7 Slut din computer eller mobilenhed til din maskine (hvis nødvendigt)

Gå til [setup.brother.com](https://setup.brother.com), og download app/software.



### BEMÆRK

For USB-forbindelse skal du finde den rigtige port på siden af maskinen som vist.



## Konfiguration udført

Nu er du klar til at udskrive eller scanne fra denne maskine.

### Vigtig meddelelse om netværkssikkerhed:

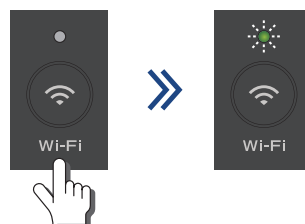
Standardadgangskoden til administration af maskines indstillinger er placeret på bagsiden af maskinen og mærket "Pwd". Vi anbefaler, at du med det samme ændrer standardadgangskoden for at beskytte din maskine mod uautoriseret adgang.

## 8 Manuel trådløs konfiguration

Prøv at konfigurere forbindelsen manuelt, hvis den trådløse konfiguration ikke lykkes.

Hvis dit trådløse accesspoint/routeren understøtter WPS (trykknappkonfiguration), kan du bruge WPS fra maskinens betjeningspanel til at konfigurere dine trådløse netværksindstillinger.

1. Tryk på knappen **Wi-Fi** tre gange. Wi-Fi-LED'en begynder at blinke.



2. Tryk på knappen WPS på det trådløse accesspoint/routeren.

Hvis din trådløse enhed er tilsluttet korrekt, lyser strøm-LED'erne og Wi-Fi-LED'en. Gå til trin **7** for at downloade app/software.

Hvis det stadig ikke lykkes, skal du gå til [support.brother.com](https://support.brother.com) for at se hyppigt stillede spørgsmål og fejlfinding.

Se den *online brugsanvisning* på [support.brother.com/manuals](https://support.brother.com/manuals) vedrørende detaljerede maskinoplysninger og produktspecifikationer.