

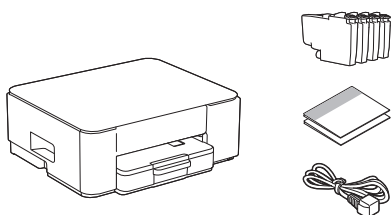


De meest recente handleidingen kunt u vinden op de Brother support website: [support.brother.com/manuals](http://support.brother.com/manuals)



Lees eerst de *Handleiding product veiligheid* en vervolgens deze *Installatiehandleiding* voor de juiste installatieprocedure.

## 1 Het apparaat uitpakken en de onderdelen controleren



Verwijder de beschermende tape of folie van het apparaat en de verbruiksartikelen.

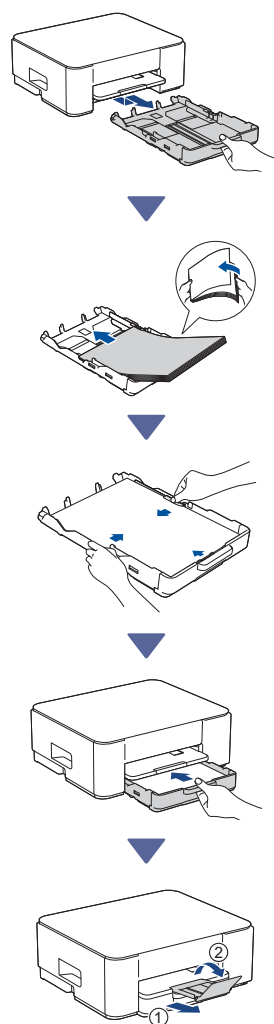
### OPMERKING

- De onderdelen kunnen per land verschillen.
- Bewaar al het verpakkingsmateriaal en de doos, ingeval u het apparaat ooit moet verzenden.
- Als u een bedrade verbinding wilt gebruiken, moet u de juiste interfacekabel aanschaffen voor de interface die u wilt gebruiken.

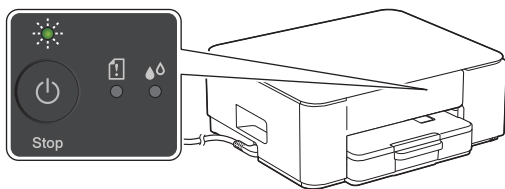
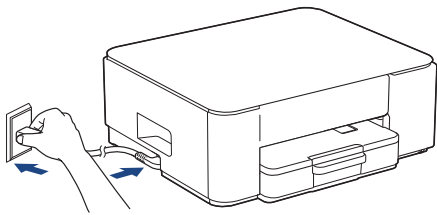
**USB-kabel:** Gebruik een USB 2.0-kabel (type A/B) van maximaal twee meter lang (in sommige landen meegeleverd).

- Brother wil afval tot een minimum beperken en minder grondstoffen en energie gebruiken voor de productie. Voor meer informatie over onze milieumaatregelen kunt u terecht op [www.brotherearth.com](http://www.brotherearth.com).

## 2 Plaats gewoon A4-papier in de papierlade



### 3 Het netsnoer aansluiten



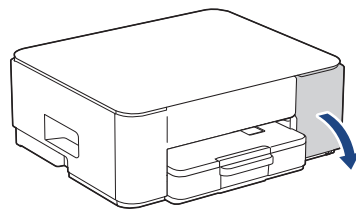
Het apparaat wordt automatisch ingeschakeld en het aan-uitlampje begint te knipperen.

### 4 Installeren via het bedieningspaneel van het apparaat

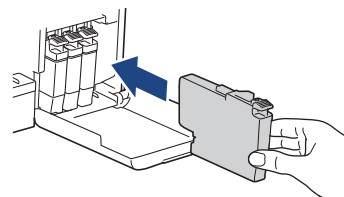


Wanneer het aan-uitlampje langzaam begint te knipperen, houd dan de knop **Mono Kopie** drie seconden lang ingedrukt. Controleer of zowel het aan-uitlampje als het inktlampje knippert en ga vervolgens door naar de volgende stap.

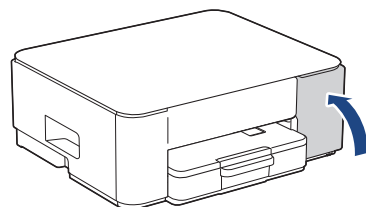
### 5 Installeer de inktcartridges die in de verpakking zijn meegeleverd



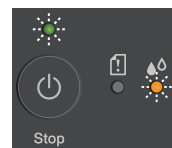
Open het deksel van de inktcartridge. (De afbeeldingen in deze handleiding stemmen mogelijk niet exact overeen met uw model, maar de stappen zijn wel voor alle modellen hetzelfde.)



Installeer de inktcartridges die in de verpakking zijn meegeleverd.



Doe het deksel van de inktcartridges dicht nadat u alle vier de inktcartridges hebt geïnstalleerd. Het apparaat start de eerste reiniging van het inktstelsel.



Tijdens de eerste reiniging knipperen het aan-uitlampje en inktlampje. De reiniging kan enkele minuten duren. Tijdens de eerste twee minuten wordt de tank gevuld met inkt en is het apparaat mogelijk helemaal stil.

## BELANGRIJK

Schakel het apparaat NIET uit. Laat de installatie doorlopen tot de testpagina Afdrukwaliteit wordt afgedrukt.

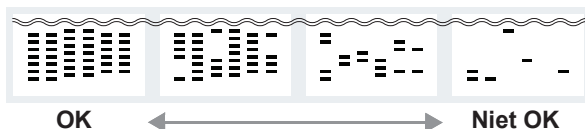


Wanneer de eerste reiniging van het inksysteem is voltooid, drukt het apparaat de testpagina Afdrukwaliteit af.

## OPMERKING

De eerste keer dat u de inktcartridges installeert, verbruikt het apparaat wat extra inkt om de inktleidingen te vullen. Dit is een eenmalig proces dat een hoge afdrukwaliteit garandeert.

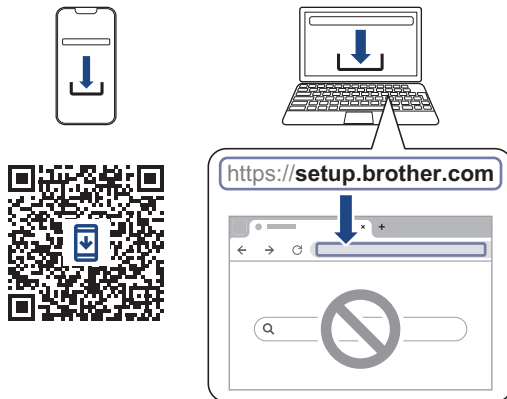
## 6 Controleer de afdrukwaliteit



Controleer de testpagina Afdrukwaliteit. Als de kwaliteit van een van de vier kleurenblokken **Niet OK** is, dan raden wij u dringend aan om de printkop te reinigen om de afdrukwaliteit te verbeteren. Zie de *Referentie gids* die met het apparaat is meegeleverd.

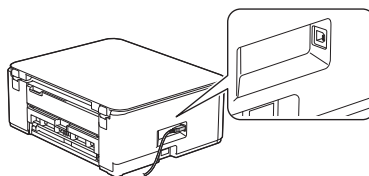
## 7 Uw computer of mobiele apparaat aansluiten op het apparaat (indien nodig)

Ga naar [setup.brother.com](https://setup.brother.com) en download de app/software.



## OPMERKING

Voor een USB-verbinding zoekt u de juiste poort aan de zijkant van het apparaat, zoals afgebeeld.



## Instellen voltooid

Nu bent u klaar om iets af te drukken of te scannen met dit apparaat.

### Belangrijke mededeling voor netwerkbeveiliging:

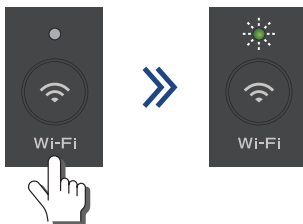
Het standaardwachtwoord voor het beheer van de apparaatinstellingen vindt u op de achterzijde van het apparaat bij "Pwd". Het verdient aanbeveling het standaardwachtwoord onmiddellijk te wijzigen om ongeautoriseerde toegang tot het apparaat te voorkomen.

## 8 De draadloze verbinding handmatig instellen

Als de draadloze instelling mislukt, probeer de verbinding dan handmatig in te stellen.

Als uw draadloze toegangspunt/router WPS (drukknopconfiguratie) ondersteunt, kunt u WPS gebruiken via het bedieningspaneel op het apparaat om de instellingen voor uw draadloze netwerk te configureren.

1. Druk driemaal op de knop **Wi-Fi**. Het Wi-Fi-lampje gaat knipperen.



2. Druk op de WPS-knop op uw draadloze toegangspunt/router.

Als de verbinding van uw draadloze apparaat tot stand is gekomen, zijn het aan-uitlampje en het Wi-Fi-lampje aan. Ga naar stap 7 om de app/software te downloaden.

Wanneer u nog steeds geen verbinding kunt maken, gaat u naar [support.brother.com](https://support.brother.com) voor FAQ's en Problemen oplossen.