

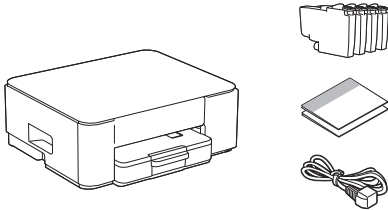


Uusimmat käyttöohjeet ovat saatavana Brother-tukisivustolta osoitteessa: [support.brother.com/manuals](http://support.brother.com/manuals)



Lue ensin *Tuotteen turvaohjeet* ja sitten tämä *Pika-asennusopas*, jotta osaat asentaa laitteen oikein.

## 1 Pura laite paketista ja tarkista pakkauksen sisältö

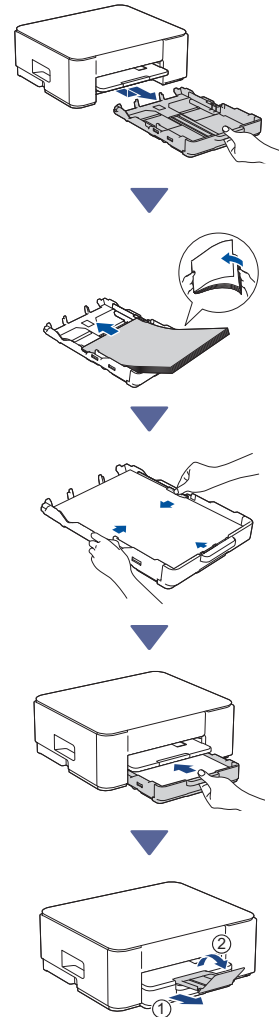


Poista laitetta ja tarvikkeita peittävä suojaiteippi tai kalvo.

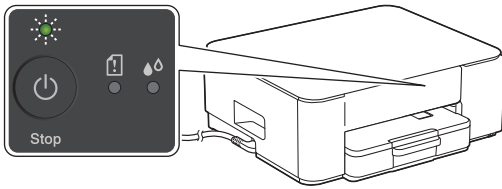
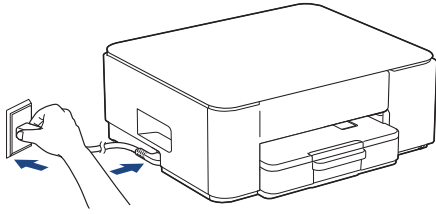
### VINKKI

- Komponentit voivat vaihdella maan mukaan.
- Säilytä kaikki pakkauksmateriaalit ja laatikko laitteen mahdollista kuljetusta varten.
- Jos käytät langallista yhteyttä, sinun on hankittava oikea liitäntäkaapeli, joka vastaa haluttua liitäntää.  
**USB-kaapeli:** Käytä enintään 2 metrin pituista USB 2.0 -kaapelia (tyyppi A/B, sisältyy toimitukseen joissain maissa).
- Brother pyrkii vähentämään jätettä ja säästämään sekä raaka-aineita että energiaa, joita tarvitaan tuotannossa. Lisätietoja ympäristöstämme on osoitteessa [www.brotherearth.com](http://www.brotherearth.com).

## 2 Aseta tavallinen A4-paperi paperikasettiin



### 3 Virtajohdon kytkeminen



Laite käynnistyy automaattisesti, ja virran merkivalo alkaa vilkkua.

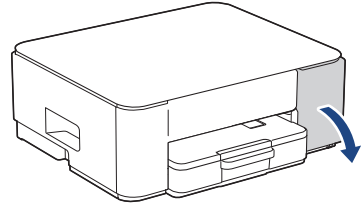
### 4 Asennus laitteen ohjauspaneelista



Kun virran merkivalo alkaa vilkkua hitaasti, pidä painiketta **Mono Copy (Yksivärikopio)** painettuna kolmen sekunnin ajan.

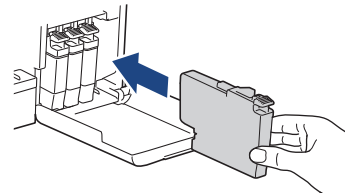
Varmista, että sekä virran merkivalo että musteen merkivalo palavat, ja jatka sitten seuraavaan vaiheeseen.

### 5 Pakkauksen värikasettien asennus

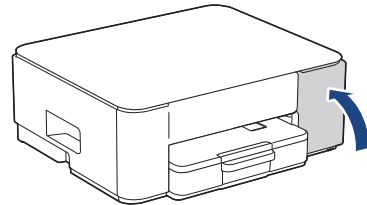


Avaa värikasetin kansi.

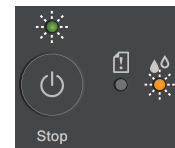
(Tämän oppaan piirroksot eivät välttämättä vastaa tarkalleen omaa malliasi, mutta vaiheet ovat samat jokaisen mallin kohdalla.)



Asenna pakkauksen värikasetit.



Kun olet asentanut kaikki neljä värikasettia, sulje värikasetin kansi. Laite aloittaa mustejärjestelmän alkupuhdistuksen.



Alkupuhdistuksen aikana sekä virran että musteen merkivalot vilkkuvat.

Puhdistus voi kestää muutaman minuutin. Laite voi olla hiljaa kahden ensimmäisen minuutin ajan, kun se täyttää mustetta säiliöön.

#### TÄRKEÄÄ

ÄLÄ katkaise virtaa laitteesta. Anna asennuksen jatkua, kunnes tulostuslaadun tarkistussivu on tulostettu.

Jatka seuraavaan sarakkeeseen ↗

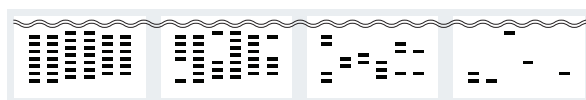


Kun mustejärjestelmän alkupuhdistus on valmis, laite tulostaa tulostuslaadun tarkistussivun.

#### VINKKI

Kun värikasetit asennetaan ensimmäisen kerran, laite käyttää ylimääräistä mustetta musteensyöttöputkien täyttööseen. Tämä on kertatoimenpide, joka mahdollistaa korkealaatuisen tulostuksen.

## 6 Tarkista tulostuslaatu



Hyvä

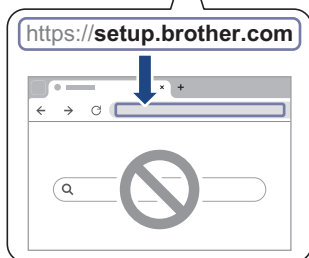
Huono

Tarkista tulostuslaadun tarkistussivu.

Jos laatu on **huono** jossakin neljästä väripalkista, suosittelemme vahvasti puhdistamaan tulostuspään tulostuslaadun parantamista varten. Katso laitteen mukana toimitettu *Pikaopas*.

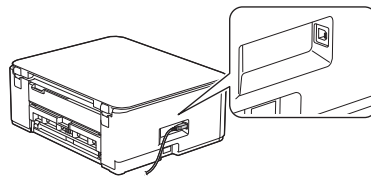
## 7 Tietokoneen tai mobiililaitteen liittäminen laitteeseen (tarvittaessa)

Siirry verkkosivustolle [setup.brother.com](https://setup.brother.com) ja lataa sovellus/ohjelmisto.



#### VINKKI

Laitteen sivulla on kuvan mukainen portti USB-yhteyttä varten.



## Asennus valmis

Nyt olet valmis tulostamaan tai skannaamaan tällä laitteella.

#### Tärkeä verkon suojausta koskeva huomautus:

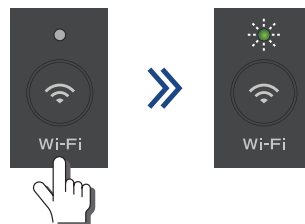
Tämän laitteen asetusten hallinnan oletussalasana sijaitsee laitteen takaosassa, ja se on merkitty tekstillä "Pwd". Suosittelemme, että vaihdat oletussalasanan välittömästi, jotta voit suojata laitteesi luvattomalta käytöltä.

## 8 Manuaalinen langaton käyttöönotto

Jos langaton asennus ei onnistu, yritä määrittää yhteys manuaalisesti.

Jos langattoman verkon tukiasema/reititin tukee WPS (Push Button Configuration) -toimintoa, voit käyttää WPS-toimintoa laitteesi ohjauspaneelista langattoman verkon asetusten määrittämiseen.

1. Paina **Wi-Fi**-painiketta kolme kertaa. Wi-Fi-merkkivalo alkaa vilkkua.



2. Paina langattoman tukiaseman/reitittimen WPS-painiketta.

Jos langattoman laitteen yhdistäminen onnistui, virran merkkivalo ja Wi-Fi-merkkivalo palavat. Siirry vaiheeseen **7** sovelluksen/ohjelmiston lataamiseksi.

Jos tämä ei ratkaise ongelmaa, tutustu usein kysyttyihin kysymyksiin ja vianmääritysohjeisiin osoitteessa [support.brother.com](https://support.brother.com).

Laitteen tarkat tiedot ja tekniset tiedot ovat saatavilla *Online-käyttöoppaassa* osoitteessa [support.brother.com/manuals](https://support.brother.com/manuals).