

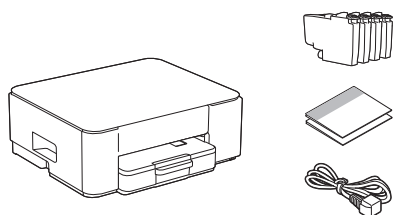


Les manuels les plus récents sont disponibles sur le site internet Brother support : [support.brother.com/manuals](http://support.brother.com/manuals)



Lisez le *Guide de sécurité du produit* en premier, puis lisez ce *Guide d'installation rapide* pour suivre la bonne procédure d'installation.

## 1 Déballer l'appareil et vérifier les composants



Retirez le ruban ou le film de protection recouvrant l'appareil et les consommables.

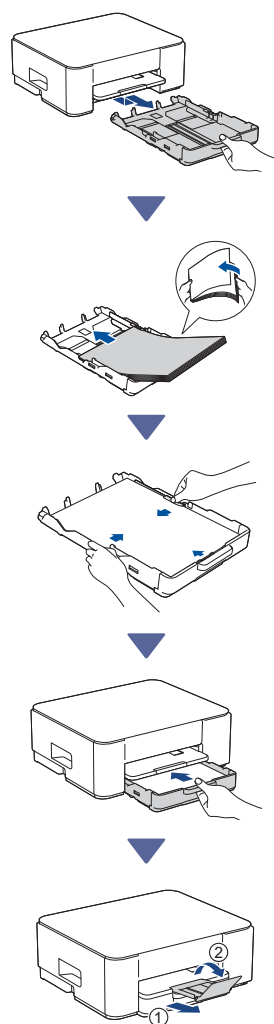
### REMARQUE

- Les composants peuvent varier selon le pays.
- Conservez tous les matériaux d'emballage et le carton. Vous pourriez en avoir besoin pour transporter l'appareil.
- Si vous utilisez une connexion câblée, vous devez acheter le câble d'interface adapté à l'interface que vous souhaitez utiliser.

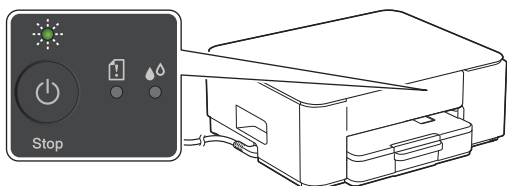
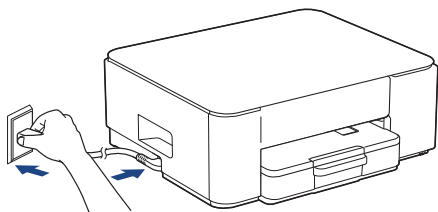
**Câble USB :** Utilisez un câble USB 2.0 (type A/B) d'une longueur inférieure ou égale à 2 mètres (fourni dans certains pays).

- Brother entend réduire le gaspillage et économiser les matières premières et l'énergie nécessaires à leur production. Pour en savoir plus sur nos activités environnementales, visitez le site [www.brotherearth.com](http://www.brotherearth.com).

## 2 Chargez du papier A4 dans le bac



### 3 Branchez le cordon d'alimentation



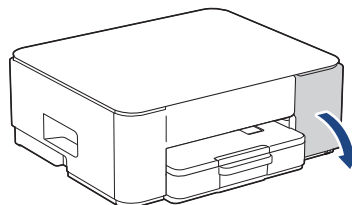
L'appareil se met automatiquement sous tension et la LED d'alimentation commence à clignoter.

### 4 Configuration à partir du panneau de commande de l'appareil

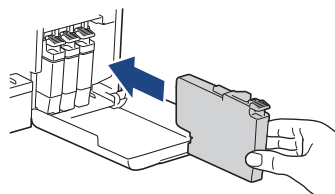


Lorsque la LED d'alimentation commence à clignoter lentement, appuyez sur le bouton **Mono Copy (Copie Mono)** et maintenez-le enfoncé pendant trois secondes. Assurez-vous que la LED d'alimentation et la LED d'encre sont toutes les deux allumées, puis passez à l'étape suivante.

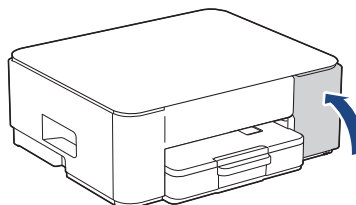
### 5 Installez les cartouches d'encre fournies



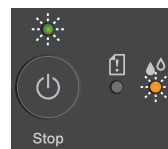
Ouvrez le couvercle de cartouche d'encre. (Les illustrations de ce guide peuvent ne pas correspondre exactement à votre modèle, mais les étapes sont les mêmes pour chaque modèle.)



Installez les cartouches d'encre fournies.



Après avoir installé les quatre réservoirs d'encre, fermez le couvercle des cartouches d'encre. L'appareil lance le nettoyage initial du système d'encre.



Pendant le nettoyage initial, les LED d'alimentation et d'encre clignotent toutes les deux.

Le nettoyage peut durer plusieurs minutes. L'appareil peut être silencieux pendant les deux premières minutes, le temps que les réservoirs d'encre se remplissent.

## IMPORTANT

NE METTEZ PAS l'appareil hors tension. Laissez la configuration continuer jusqu'à l'impression de la page de contrôle de la qualité d'impression.

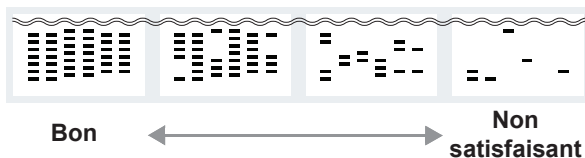


Une fois le nettoyage initial du système d'encre terminé, l'appareil imprime la page de contrôle de la qualité d'impression.

## REMARQUE

Lorsque vous installez les cartouches d'encre pour la première fois, l'appareil consomme un surcroît d'encre pour remplir les tubes d'alimentation d'encre. Ceci constitue un processus effectué une seule fois permettant de réaliser des copies d'impression de haute qualité.

## 6 Contrôle de la qualité d'impression

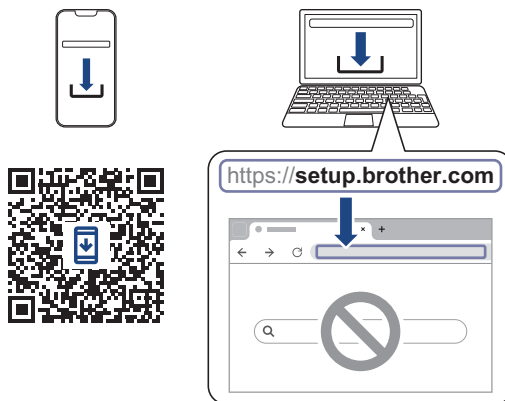


Vérifiez la page de contrôle de la qualité d'impression.

Si la qualité d'un des quatre blocs de couleur est de niveau **Non satisfaisant**, nous vous recommandons vivement de nettoyer la tête d'impression pour améliorer la qualité d'impression. Consultez le *Guide de référence* inclus avec votre appareil.

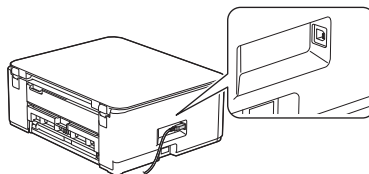
## 7 Connectez votre ordinateur ou appareil mobile à l'appareil (si nécessaire)

Rendez-vous sur le site Internet [setup.brother.com](https://setup.brother.com) et téléchargez l'application/le logiciel.



## REMARQUE

Pour utiliser une connexion USB, repérez le port correct sur le côté de l'appareil, comme indiqué sur l'illustration.



## Configuration terminée

Vous pouvez maintenant imprimer ou numériser des documents à partir de cet appareil.

### Avis important relatif à la sécurité du réseau :

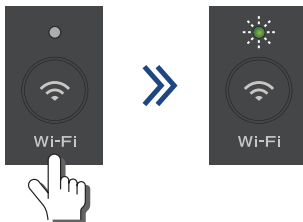
Le mot de passe par défaut pour gérer les paramètres de cet appareil se trouve au dos de l'appareil sous la mention « Pwd ». Nous vous conseillons de modifier immédiatement le mot de passe par défaut pour protéger votre appareil contre les accès non autorisés.

## 8 Configuration sans fil manuelle

Si la configuration sans fil échoue, essayez de configurer la connexion manuellement.

Si votre point d'accès ou votre routeur sans fil prend en charge le protocole WPS (Push Button Configuration), vous pouvez utiliser le protocole WPS à partir du panneau de commande de l'appareil pour configurer les paramètres de votre réseau sans fil.

1. Appuyez trois fois sur le bouton **Wi-Fi**.  
La LED Wi-Fi commence à clignoter.



2. Appuyez sur le bouton WPS sur votre routeur/ point d'accès sans fil.

Si votre appareil sans fil est correctement connecté, les LED d'alimentation et Wi-Fi sont allumées. Rendez-vous à l'étape 7 pour télécharger l'application/le logiciel.

Si le problème n'est toujours pas résolu, visitez le site [support.brother.com](https://support.brother.com) pour consulter les sections de FAQ et de dépannage des pannes.