

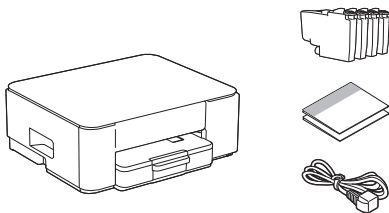


Die aktuellen Handbücher sind auf der Brother Support Website verfügbar: [support.brother.com/manuals](http://support.brother.com/manuals)



Lesen Sie zuerst die *Produkt-Sicherheitshinweise* und lesen Sie dann diese *Installationsanleitung* zur korrekten Installation.

## 1 Gerät auspacken und Lieferumfang überprüfen



Entfernen Sie das Klebeband oder die Schutzfolie von Gerät und Zubehör.

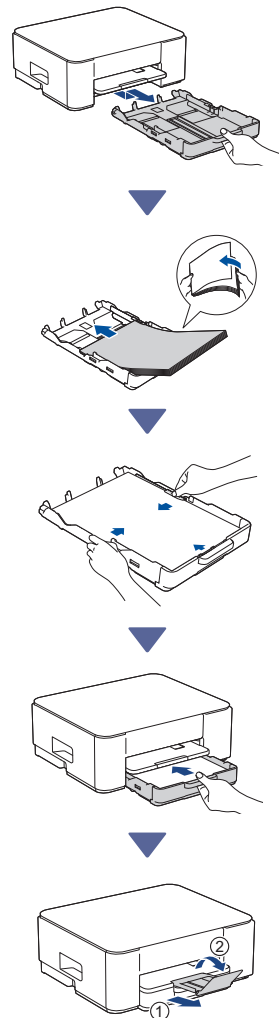
### HINWEIS

- Die Komponenten können je nach Land unterschiedlich sein.
- Bewahren Sie alle Verpackungsmaterialien und den Karton für den Fall auf, dass Sie das Gerät versenden müssen.
- Wenn Sie eine verkabelte Verbindung verwenden, müssen Sie das richtige Schnittstellenkabel für die zu verwendende Schnittstelle kaufen.

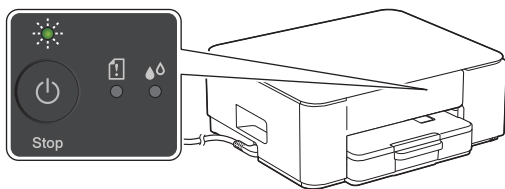
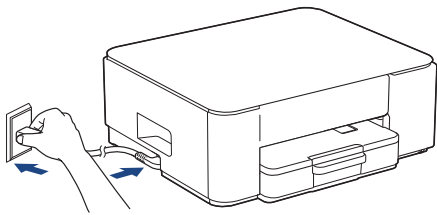
**USB-Kabel:** Verwenden Sie ein USB-2.0-Kabel (Typ A/B), das nicht länger als 2 Meter lang ist (in manchen Ländern im Lieferumfang enthalten).

- Brother möchte Abfall vermeiden und bei der Produktion Rohstoffe und Energie sparen. Weitere Informationen über das Engagement von Brother für die Umwelt finden Sie unter [www.brotherearth.com](http://www.brotherearth.com).

## 2 A4-Normalpapier in die Papierkassette einlegen



### 3 Netzkabel anschließen



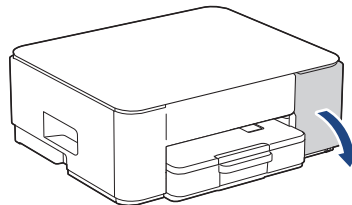
Das Gerät schaltet sich automatisch ein, und die Betriebs-LED beginnt zu blinken.

### 4 Über das Funktionstastenfeld des Geräts einrichten

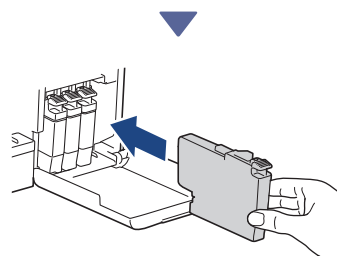


Wenn die Betriebs-LED langsam anfängt zu blinken, halten Sie die Taste **Mono Copy (S/W-Kopie)** drei Sekunden lang gedrückt. Vergewissern Sie sich, dass sowohl die Betriebs-LED als auch die Tinten-LED leuchten, und fahren Sie dann mit dem nächsten Schritt fort.

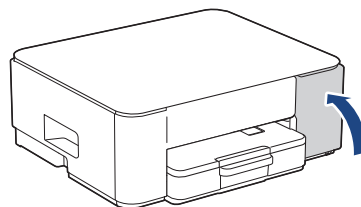
### 5 Mitgelieferte Tintenpatronen installieren



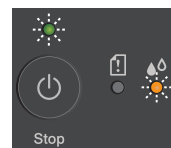
Öffnen Sie die Tintenpatronen-Abdeckung. (Die Abbildungen in diesem Handbuch entsprechen möglicherweise nicht genau Ihrem Modell, aber die Schritte sind für alle Modelle gleich.)



Installieren Sie die mitgelieferten Tintenpatronen.



Nachdem Sie alle vier Tintenpatronen installiert haben, schließen Sie die Tintenpatronenabdeckung. Das Gerät beginnt mit der Anfangsreinigung des Tintensystems.



Während der Anfangsreinigung blinken sowohl die Betriebs- als auch die Tinten-LED. Der Reinigungsvorgang kann einige Minuten dauern. In den ersten zwei Minuten der Tintentankbefüllung erzeugt das Gerät möglicherweise keine Geräusche.

## WICHTIG

Schalten Sie das Gerät NICHT aus. Unterbrechen Sie den Setup-Vorgang nicht, bis eine Testseite zur Überprüfung der Druckqualität gedruckt wurde.

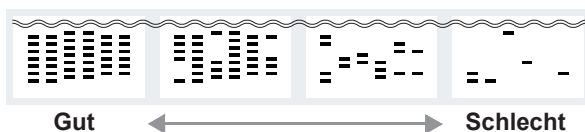


Wenn die Anfangsreinigung des Tintensystems abgeschlossen ist, druckt das Gerät eine Testseite zur Überprüfung der Druckqualität.

## HINWEIS

Bei der Erstinstallation wird zusätzliche Tinte zum Auffüllen des Tintenleitungssystems verbraucht. Dies ist ein einmaliger Vorgang, der eine hohe Druckqualität gewährleistet.

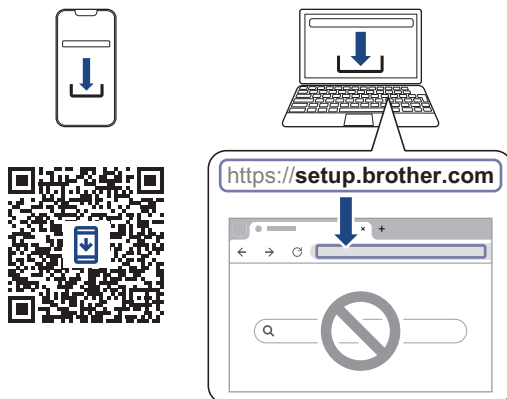
## 6 Druckqualität prüfen



Überprüfen Sie die Testseite. Wenn die Druckqualität einer der vier Farblöcke **Schlecht** ist, empfehlen wir dringend, den Druckkopf zu reinigen, um die Druckqualität zu verbessern. Weitere Informationen finden Sie in der im Lieferumfang des Geräts enthaltenen *Kurzanleitung*.

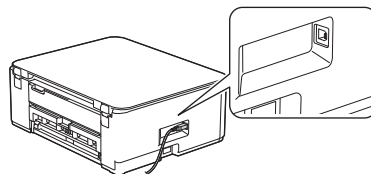
## 7 Computer oder Mobilgerät mit dem Gerät verbinden (falls erforderlich)

Besuchen Sie [setup.brother.com](https://setup.brother.com) und laden Sie die App/Software herunter.



## HINWEIS

Um eine USB-Verbindung herzustellen, suchen Sie den richtigen Anschluss an der Seite des Geräts (siehe Abbildung).



## Einrichtung abgeschlossen

Jetzt können Sie von diesem Gerät aus drucken oder scannen.

### Wichtiger Hinweis für die Netzwerksicherheit:

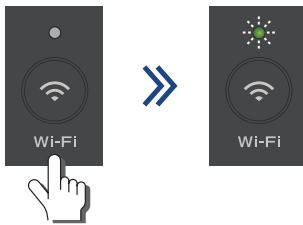
Das Standardkennwort zur Verwaltung der Einstellungen dieses Geräts ist auf der Geräterückseite angegeben und mit „PwD“ gekennzeichnet. Wir empfehlen, das Standardkennwort zum Schutz des Geräts vor unbefugtem Zugriff umgehend zu ändern.

## 8 Manuelles Wireless-Setup

Falls das Wireless-Setup nicht erfolgreich war, versuchen Sie, die Verbindung manuell herzustellen.

Wenn Ihr Wireless-Zugangspunkt/Router WPS (Konfiguration über Tastendruck) unterstützt, können Sie WPS über das Funktionstastenfeld des Geräts verwenden, um die Wireless-Netzwerkeinstellungen zu konfigurieren.

1. Drücken Sie die **Wi-Fi**-Taste dreimal.  
Die WLAN-LED beginnt zu blinken.



2. Drücken Sie die Taste WPS am Wireless-Access Point/Router.

Wenn Ihr Wireless-Gerät erfolgreich verbunden wurde, leuchten die Betriebs-LED und die WLAN-LED. Gehen Sie zu Schritt **7**, um die App/Software herunterzuladen.

Wenn das Problem nicht behoben wurde, lesen Sie die FAQs und Tipps zur Problemlösung unter [support.brother.com](https://support.brother.com).