

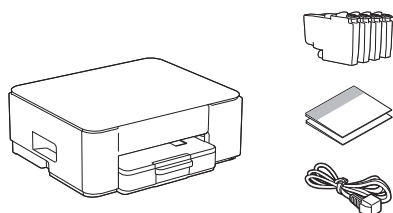


I manuali più recenti sono disponibili nel sito web di supporto Brother: support.brother.com/manuals



Leggere innanzitutto la *Guida di sicurezza prodotto*, quindi leggere la presente *Guida di installazione rapida* per conoscere la corretta procedura di installazione.

1 Estrarre la macchina dalla confezione e controllare i componenti



Rimuovere il nastro protettivo o la pellicola che ricopre la macchina e le forniture.

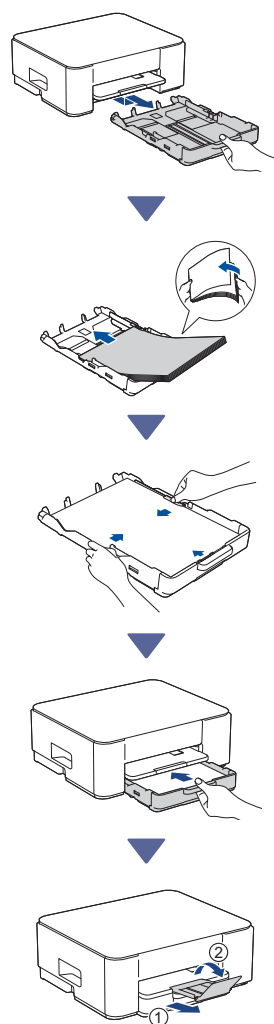
NOTA

- I componenti potrebbero variare a seconda del paese.
- Conservare tutti i materiali di imballaggio e la scatola nel caso in cui sia necessario spedire la macchina.
- Se si utilizza una connessione cablata, è necessario acquistare il cavo di interfaccia corretto per l'interfaccia che si desidera usare.

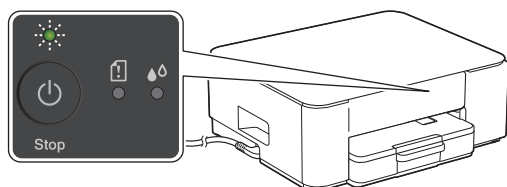
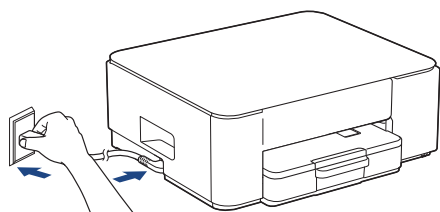
Cavo USB: utilizzare un cavo USB 2.0 (tipo A/B) non più lungo di 2 metri (fornito in dotazione in alcuni paesi).

- Brother si impegna a ridurre gli scarti e il consumo sia delle materie prime che dell'energia necessaria per produrle. Maggiori informazioni sulle nostre politiche ambientali sono disponibili sul sito www.brotherearth.com.

2 Caricare carta A4 normale nel vassoio carta

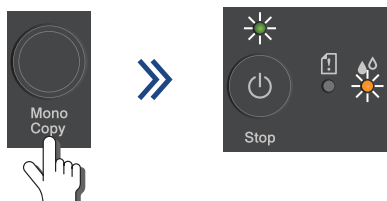


3 Collegare il cavo di alimentazione



La macchina si accende automaticamente e il LED di alimentazione inizia a lampeggiare.

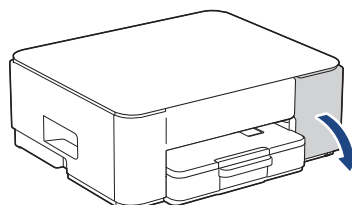
4 Installazione tramite il pannello dei comandi della macchina



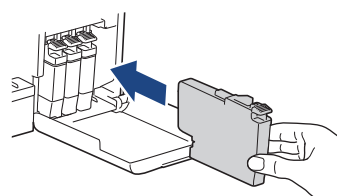
Quando il LED di alimentazione inizia a lampeggiare lentamente, premere e tenere premuto il pulsante **Mono Copy (Copia Mono)** per tre secondi.

Verificare che il LED di alimentazione e il LED inchiostro siano entrambi accesi, quindi andare al passaggio successivo.

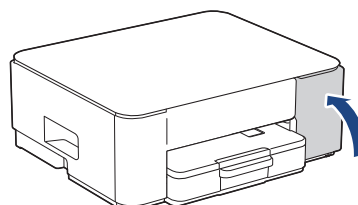
5 Installare le cartucce d'inchiostro iniziali



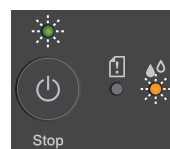
Aprire il coperchio delle cartucce d'inchiostro. (Le illustrazioni di questa guida potrebbero non corrispondere esattamente al modello in uso, ma la procedura è la stessa per ogni modello.)



Installare le cartucce d'inchiostro iniziali.



Dopo avere installato le quattro cartucce d'inchiostro, chiudere il coperchio delle cartucce d'inchiostro. La macchina avvia la pulizia iniziale del sistema di inchiostro.



Durante la pulizia iniziale, il LED di alimentazione e il LED inchiostro lampeggiano. La pulizia può richiedere alcuni minuti. La macchina potrebbe rimanere silenziosa per i primi due minuti, mentre riempie il serbatoio d'inchiostro.

IMPORTANTE

NON spegnere la macchina. Lasciare proseguire l'installazione fino a quando il foglio di verifica della qualità di stampa non viene stampato.

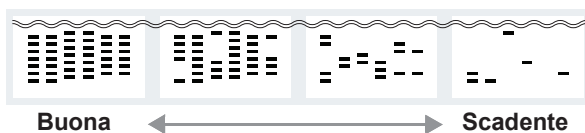


Al termine della pulizia iniziale del sistema di inchiostro, la macchina stampa il foglio di verifica della qualità di stampa.

NOTA

La prima volta che si installano le cartucce d'inchiostro, l'apparecchio utilizza una maggiore quantità d'inchiostro per riempire i tubi di erogazione dell'inchiostro. Questo processo viene eseguito una sola volta e consente di ottenere stampe di qualità elevata.

6 Verificare la qualità di stampa

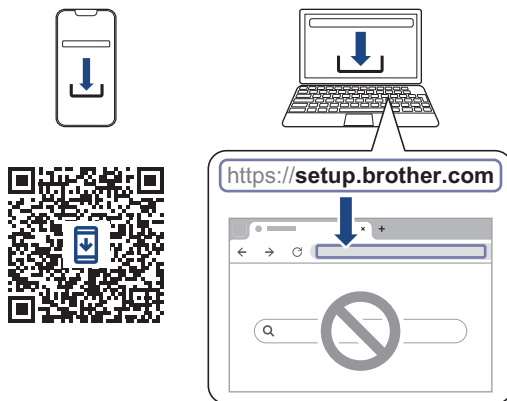


Controllare il foglio di verifica della qualità di stampa.

Se la qualità di uno dei quattro blocchi di colore è **Scadente**, si consiglia vivamente di pulire la testina di stampa per migliorare la qualità di stampa. Vedere la *Guida di riferimento* fornita con la macchina.

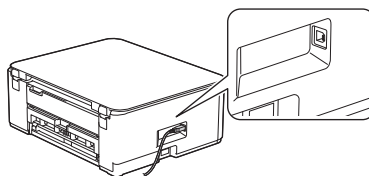
7 Collegare il computer o il dispositivo mobile alla macchina (se necessario)

Accedere al sito setup.brother.com e scaricare l'app/il software.



NOTA

Per la connessione USB, reperire la porta corretta sul lato della macchina, come illustrato in figura.



Installazione completata

Ora è possibile stampare ed eseguire scansioni con questa macchina.

Avviso importante per la sicurezza di rete:

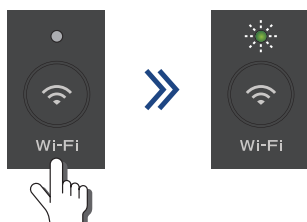
La password predefinita per gestire le impostazioni di questa macchina è riportata sul retro della macchina e contrassegnata con "Pwd". È consigliabile modificare immediatamente la password predefinita per proteggere la macchina da accessi non autorizzati.

8 Configurazione wireless manuale

Se la configurazione wireless non va a buon fine, provare a configurare la connessione manualmente.

Se il punto di accesso/router wireless supporta WPS (configurazione tramite pulsante), è possibile utilizzare WPS dal pannello dei comandi della macchina per configurare le impostazioni della rete wireless.

1. Premere il pulsante **Wi-Fi** tre volte.
Il LED Wi-Fi inizia a lampeggiare.



2. Premere il pulsante WPS sul punto di accesso/router wireless.

Se il dispositivo wireless è connesso correttamente, il LED di alimentazione e il LED Wi-Fi sono accesi. Andare al passaggio 7 per scaricare l'app/il software.

Se il problema persiste, visitare il sito support.brother.com per le Domande frequenti e la Risoluzione dei problemi.