

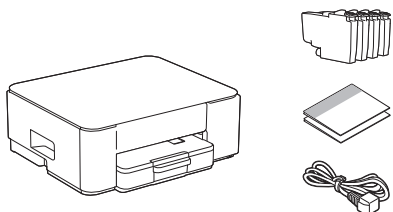


Du finner de nyeste brukerveiledningene på Brother support-nettstedet: [support.brother.com/manuals](http://support.brother.com/manuals)



Les *Produktsikkerhetsguiden* først, og les deretter *Hurtigstartguiden* for å se riktig fremgangsmåte for installering.

## 1 Pakk ut maskinen og kontroller komponentene

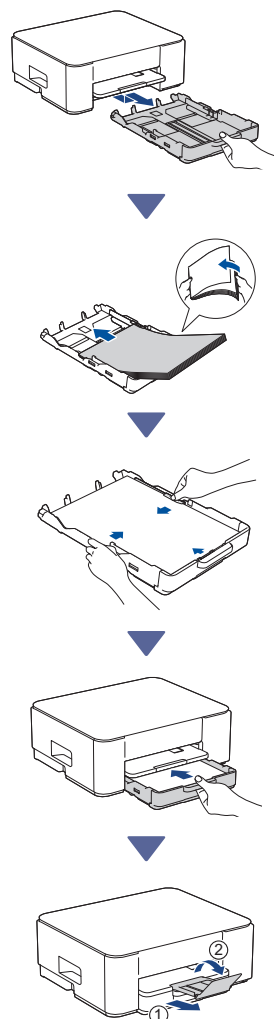


Fjern beskyttelsestapen eller folien rundt maskinen og utstyret.

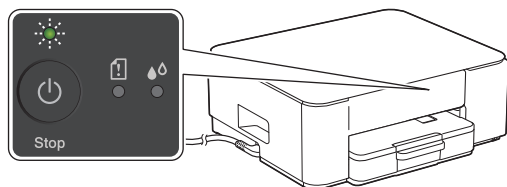
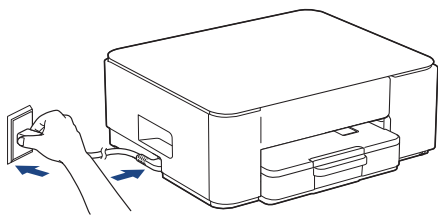
### MERK

- Komponentene kan variere avhengig av land.
- Ta vare på all emballasjen og esken i tilfelle maskinen skal sendes.
- Hvis du bruker en kablet tilkobling, må du kjøpe riktig grensesnittkabel til grensesnittet du skal bruke.  
**USB-kabel:** Bruk en USB 2.0-kabel (type A/B) som ikke er mer enn 2 meter lang (følger med i enkelte land).
- Brother har som mål å redusere avfall og bruke mindre råvarer og energi til å produsere dem. Les mer om miljøarbeidet vårt på [www.brotherearth.com](http://www.brotherearth.com).

## 2 Legg vanlig A4-papir i papirmagasinet



### 3 Koble til strømledningen



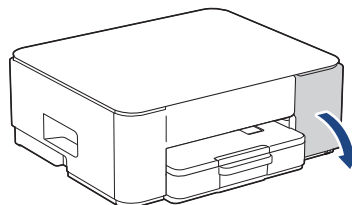
Maskinen slås på automatisk, og Av/på-LED begynner å blinke.

### 4 Oppsett fra maskinens kontrollpanel

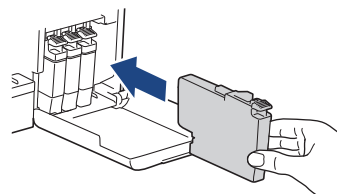


Når Av/på-LED blinker sakte, holder du inne **Mono Copy (Sort/Hvitt-Kopi)** i tre sekunder. Sjekk at både Av/på-LED og Blekk-LED lyser før du fortsetter med neste trinn.

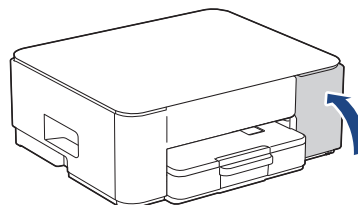
### 5 Installer de medfølgende blekkassetene



Åpne blekkassetdekslet. (Illustrasjonene i denne veiledningen stemmer kanskje ikke helt for modellen din, men trinnene er de samme for hver modell.)



Installer de medfølgende blekkassetene.



Når alle fire blekkassetene er installert, lukker du dekslet til blekkassetene. Maskinen starter den første rengjøringen av blekksystemet.



Både Av/på-LED og Blekk-LED vil blinke mens den første rengjøringen pågår. Rengjøringen kan ta noen minutter. Maskinen kan være stille i de to første minuttene mens den fyller blekk i tanken.

#### VIKTIG

IKKE slå av maskinen. La oppsettet gå sin gang helt til kontrollarket for utskriftkvalitet er skrevet ut.

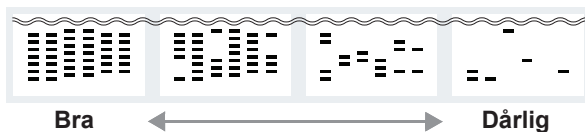


Når den første rengjøringen av blekksystemet er fullført, vil maskinen skrive ut kontrollarket for utskriftskvalitet.

#### MERK

Første gangen du installerer blekkassetene vil maskinen bruke ekstra blekk for å fylle blekkleveringsrørene. Denne prosessen gjøres én gang, og sikrer utskrift av høy kvalitet.

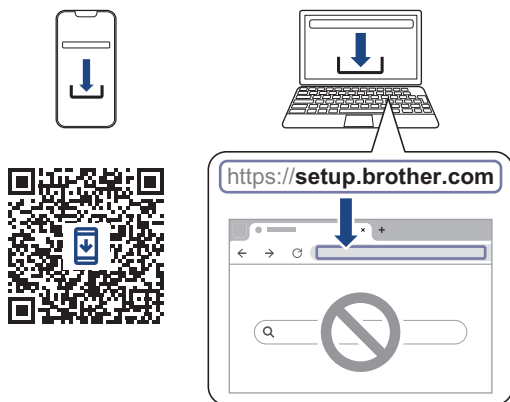
## 6 Kontroller utskriftskvaliteten



Sjekk kontrollarket for utskriftskvalitet. Hvis kvaliteten på noen av de fire fargeblokkene er **Dårlig**, anbefaler vi sterkt at du rengjør skriverhodet for å forbedre utskriftskvaliteten. Se i *Referanseveiledning* som fulgte med maskinen.

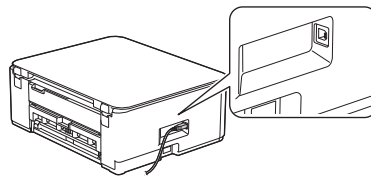
## 7 Koble datamaskinen eller den mobile enheten til maskinen (ved behov)

Gå til [setup.brother.com](https://setup.brother.com), og last ned appen/programvaren.



#### MERK

For USB-tilkobling finner du riktig port på siden av maskinen, som vist.



## Oppsett fullført

Nå er alt klart, og du kan skrive ut eller skanne fra maskinen.

#### Viktig merknad for nettverkssikkerhet:

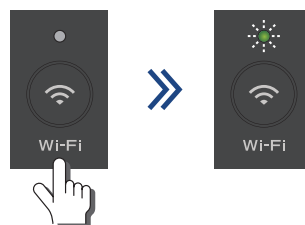
Standardpassordet for å styre innstillingene på denne maskinen finner du bak på maskinen, og det er merket med «Pwd». Vi anbefaler at du straks endrer standardpassordet for å beskytte maskinen mot uautorisert tilgang.

## 8 Manuelt trådløst oppsett

Hvis det trådløse oppsettet ikke fungerer, kan du prøve å konfigurere tilkoblingen manuelt.

Hvis det trådløse tilgangspunktet/ruteren støtter WPS (konfigurasjon av trykkknapp), kan du bruke WPS fra maskinens kontrollpanel til å konfigurere de trådløse nettverksinnstillingene.

1. Trykk tre ganger på **Wi-Fi**-knappen. Wifi-lampen begynner å blinke.



2. Trykk på WPS-knappen på det trådløse tilgangspunktet/ruteren.

Av/på-LED og wifi-LED lyser hvis den trådløse enheten er tilkoblet. Gå til trinn **7** for å laste ned appen/programvaren.

Hvis det fremdeles ikke fungerer, går du til [support.brother.com](https://support.brother.com), og ser under Vanlige spørsmål og Feilsøking.

Du finner detaljert maskininformasjon og produktspesifikasjoner i *Online brukerveiledning* på [support.brother.com/manuals](https://support.brother.com/manuals).