

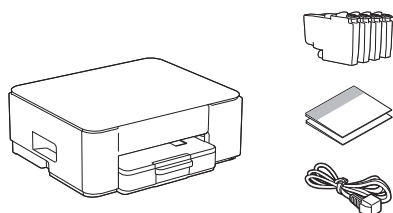


Los manuales más recientes están disponibles en
Brother support web: support.brother.com/manuals



Primero, consulte la *Guía de seguridad del producto* y, a continuación, lea esta *Guía de configuración rápida* para obtener información sobre el procedimiento de instalación adecuado.

1 Desembalaje del equipo y comprobación de los componentes

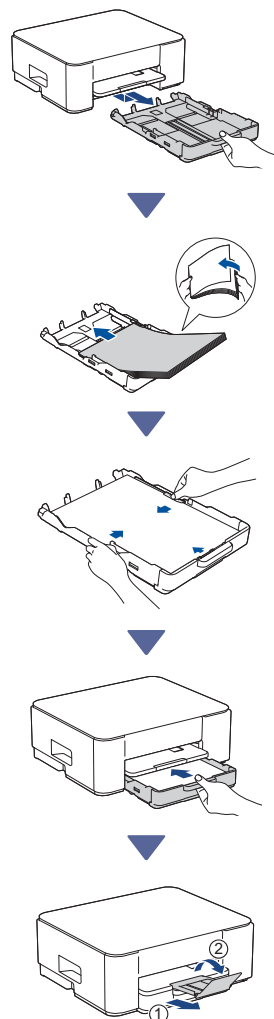


Elimine la cinta protectora o la película que cubren el equipo y los consumibles.

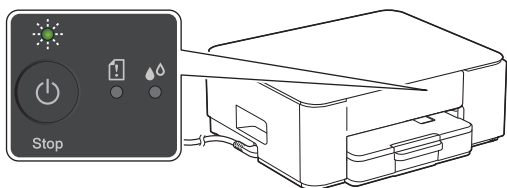
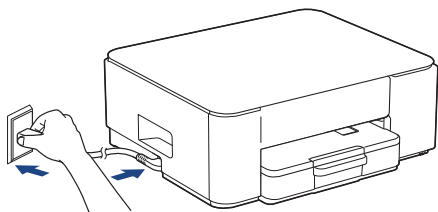
NOTA

- Los componentes pueden variar en función del país.
- Guarde la caja y todos los materiales de embalaje por si necesitase trasladar el equipo.
- Si va a usar una conexión por cable, deberá adquirir el cable de interfaz adecuado para la interfaz que desee utilizar.
Cable USB: Use un cable USB 2.0 (tipo A/B) de una longitud que no sea superior a 2 metros (incluido en algunos países).
- Brother intenta reducir los residuos y el uso de las materias primas y la energía necesarias para su producción. Puede obtener más información sobre nuestra labor medioambiental en www.brotherearth.com.

2 Carga de papel normal de tamaño A4 en la bandeja de papel



3 Conexión del cable de alimentación



El equipo se encenderá automáticamente y el LED de encendido comenzará a parpadear.

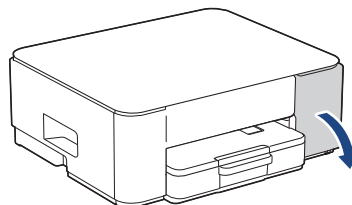
4 Configuración desde el panel de control del equipo



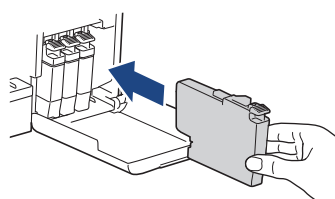
Cuando el LED de encendido comience a parpadear lentamente, mantenga pulsado el botón **Mono Copy (Copiar Mono)** durante tres segundos.

Confirme que tanto el LED de encendido como el LED de tinta estén encendidos y, a continuación, vaya al paso siguiente.

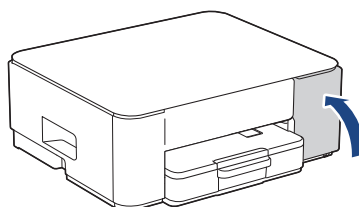
5 Instalación de los cartuchos de tinta dotacionales



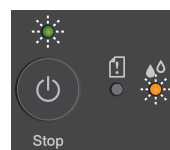
Abra la cubierta de los cartuchos de tinta. (Las ilustraciones de esta guía pueden no coincidir exactamente con su modelo, no obstante, los pasos son los mismos para cada modelo).



Instale los cartuchos de tinta dotacionales.



Cuando haya instalado los cuatro cartuchos de tinta, cierre la cubierta del cartucho de tinta. El equipo comenzará el proceso de limpieza inicial del sistema de tinta.



Durante la limpieza inicial, tanto el LED de encendido como el LED de tinta parpadearán. La limpieza puede tardar unos minutos. Puede que el equipo no emita ningún sonido durante los dos primeros minutos mientras se llena de tinta el depósito.

IMPORTANTE

NO apague el equipo. La configuración continuará hasta que se imprima la hoja de comprobación de la calidad de impresión.

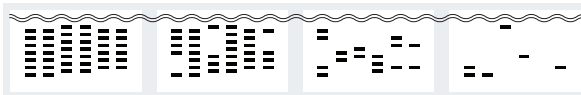


Cuando la limpieza inicial del sistema de tinta haya concluido, el equipo imprimirá la hoja de comprobación de la calidad de impresión.

NOTA

La primera vez que instale los cartuchos de tinta, el equipo utilizará una cantidad de tinta adicional para llenar el sistema de tubos de tinta. Este proceso se produce una sola vez y permite obtener una calidad de impresión óptima.

6 Comprobación de la calidad de impresión



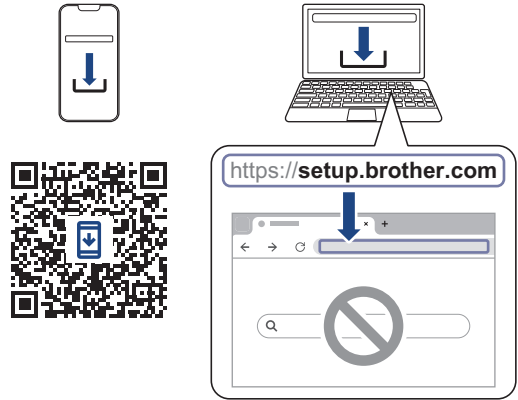
Alta calidad ← → Baja calidad

Revise la hoja de comprobación de la calidad de impresión.

Si se indica **Baja calidad** para cualquiera de los cuatro bloques de color, le recomendamos encarecidamente que limpie el cabezal de impresión para mejorar la calidad de impresión. Lea la *Guía de consulta* incluida con el equipo.

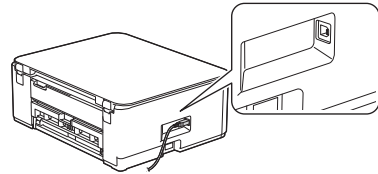
7 Conexión de un ordenador o dispositivo móvil al equipo (en caso necesario)

Vaya a setup.brother.com y descargue la aplicación/software.



NOTA

Para una conexión USB, localice el puerto correcto, que se encuentra a uno de los lados del equipo, como se muestra en la ilustración.



Configuración completada

Ahora ya puede imprimir o escanear con el equipo.

Aviso importante para la seguridad de la red:

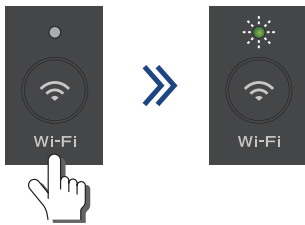
La contraseña predeterminada para configurar los ajustes de este equipo se encuentra en la parte posterior del equipo y está marcada como "Pwd". Se recomienda cambiar la contraseña predeterminada de inmediato para proteger el equipo frente al acceso no autorizado.

8 Configuración inalámbrica manual

Si no logra establecer la configuración inalámbrica, pruebe a configurar la conexión de forma manual.

Si su enrutador/punto de acceso inalámbrico es compatible con WPS (configuración por botón), puede utilizar WPS desde el panel de control del equipo para configurar los ajustes de red inalámbrica.

1. Pulse el botón **Wi-Fi** tres veces.
El LED de Wi-Fi empezará a parpadear.



2. Pulse el botón WPS en su punto de acceso/enrutador inalámbrico.

Si se ha conectado el dispositivo inalámbrico correctamente, el LED de encendido y el LED de Wi-Fi se iluminarán. Vaya al paso 7 para descargar la aplicación/software.

Si sigue sin conseguirlo, acceda a la página support.brother.com para consultar las preguntas frecuentes y la sección de solución de problemas.