

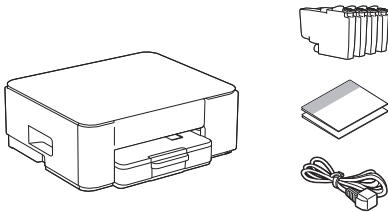


Du kan hämta de senaste manualerna från Brother supportwebbsida: support.brother.com/manuals



Läs först *produktsäkerhetsguiden* och därefter den här *snabbguiden* för korrekt installation.

1 Packa upp maskinen och kontrollera komponenterna

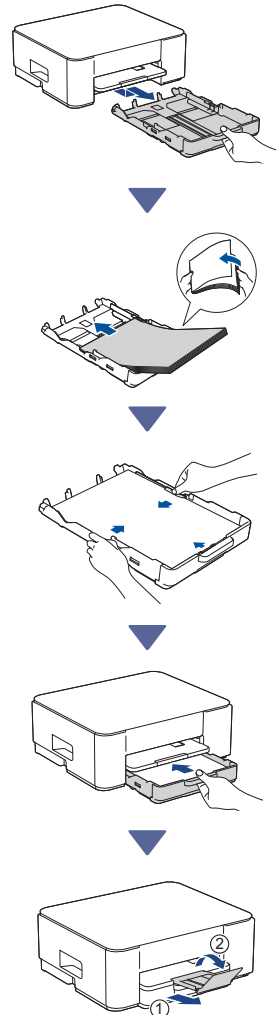


Avlägsna skyddstejpen eller filmen som täcker maskinen och förbrukningsmaterialen.

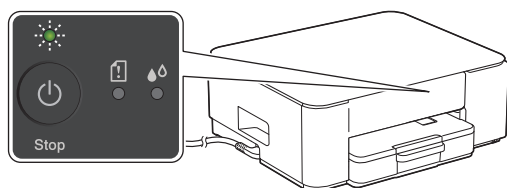
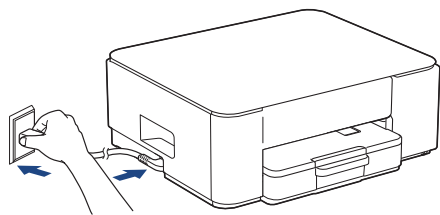
OBS

- Komponenterna kan variera beroende på land.
- Spara allt förpackningsmaterial samt lådan utifall att du skulle behöva skicka maskinen med posten.
- Om du använder en trådbunden anslutning måste du köpa rätt gränssnittskabel för det gränssnitt som du vill använda.
USB-kabel: Använd en USB 2.0-kabel (typ A/B) som är högst 2 meter lång (medföljer i vissa länder).
- Brother har som mål att minska avfallet och spara både råvaror och energin som krävs för att producera dem. Läs mer om vårt miljöarbete på www.brotherearth.com.

2 Fyll på vanligt A4-papper i pappersfacket

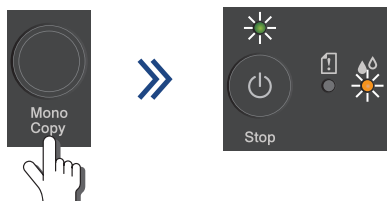


3 Anslut nätkabeln



Maskinen slås på automatiskt och strömlysdioden börjar blinka.

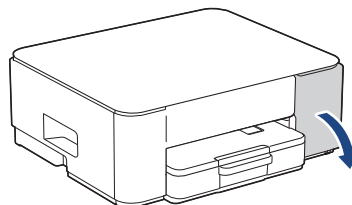
4 Konfigurera via maskinens kontrollpanel



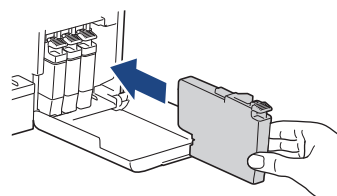
När strömlysdioden börjar blinka långsamt håller du knappen **Mono Copy (Svartvit Kopiering)** intryckt i tre sekunder.

Kontrollera att både strömlysdioden och bläcklysdioden lyser och fortsätt sedan till nästa steg.

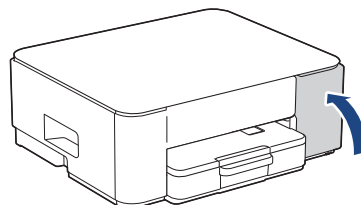
5 Installera de medföljande bläckpatronerna



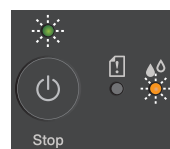
Öppna bläckpatronsluckan.
(Illustrationerna i den här guiden kanske inte matchar din modell exakt, men stegen är desamma för varje modell.)



Installera de medföljande bläckpatronerna.



När du har installerat alla fyra bläckpatronerna stänger du bläckpatronsluckan. Maskinen startar den första rengöringen av bläcksystemet.



Under den första rengöringen blinkar både ström- och bläcklysdioderna.

Rengöringen kan ta några minuter. Maskinen kan vara tyst under de första två minuterna medan den fyller på bläck i tanken.

VIKTIGT

Stäng **INTE** av maskinen. Låt installationen fortsätta tills kontrollbladet för utskriftskvalitet har skrivits ut.

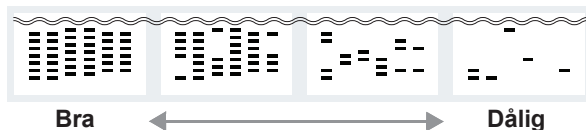


När den första rengöringen av bläcksystemet är klar skriver maskinen ut kontrollbladet för utskriftskvalitet.

OBS

Första gången du installerar bläckpatronerna använder maskinen extra bläck för att fylla på bläckleveranstuberna. Det här är en engångsprocess som möjliggör utskrifter med hög kvalitet.

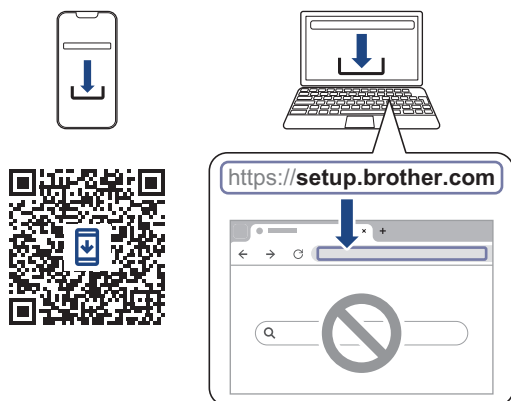
6 Kontrollera utskriftskvaliteten



Kontrollera kontrollbladet för utskriftskvalitet. Om kvaliteten på något av de fyra färgblocken är **Dålig** rekommenderar vi starkt att du rengör skrivhuvudet för att förbättra utskriftskvaliteten. Se *Referensguiden* som medföljer maskinen.

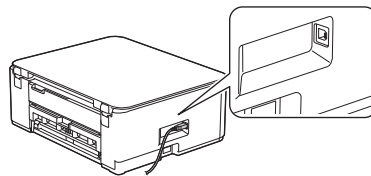
7 Anslut dator eller mobil enhet till maskinen (vid behov)

Gå till setup.brother.com och ladda ner appen/programvaran.



OBS

För USB-anslutningen lokaliserar du rätt port på sidan av maskinen enligt bilden.



Installationen har slutförts

Nu är du redo att skriva ut eller skanna från den här maskinen.

Viktigt om nätverkssäkerhet:

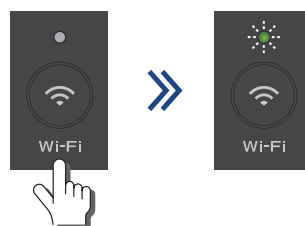
Standardlösenordet för att hantera maskinens inställningar finns på baksidan av maskinen märkt med texten "Pwd". Vi rekommenderar att du omedelbart ändrar standardlösenordet för att skydda maskinen mot obehörig åtkomst.

8 Manuell trådlös konfiguration

Om den trådlösa konfigurationen inte lyckas kan du testa att konfigurera anslutningen manuellt.

Du kan använda WPS genom maskinens kontrollpanel för att konfigurera dina inställningar för trådlöst nätverk om din trådlösa åtkomstpunkt/router stödjer WPS (konfiguration med en knapptryckning).

1. Tryck på knappen **Wi-Fi** tre gånger. Wi-Fi-lampan börjar blinka.



2. Tryck på WPS-knappen på din trådlösa åtkomstpunkt/router.

Om din trådlösa enhet är ansluten korrekt lyser ström- och Wi-Fi-lamporna. Gå till steg 7 för att ladda ner appen/programvaran.

Om det fortfarande inte lyckas går du till support.brother.com för vanliga frågor (FAQ) och felsökning.

Detaljerad maskininformation och produktspecifikationer finns i *Online-bruksanvisning* på support.brother.com/manuals.