

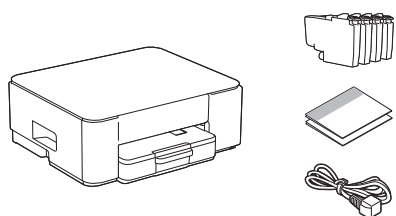


Les manuels les plus récents sont disponibles sur le site Web de soutien Brother : support.brother.com/manuals



Lisez en premier le *Guide de sécurité du produit*, puis lisez ce *Guide d'installation rapide* pour connaître la bonne procédure d'installation.

1 Déballage de l'appareil et vérification des composants



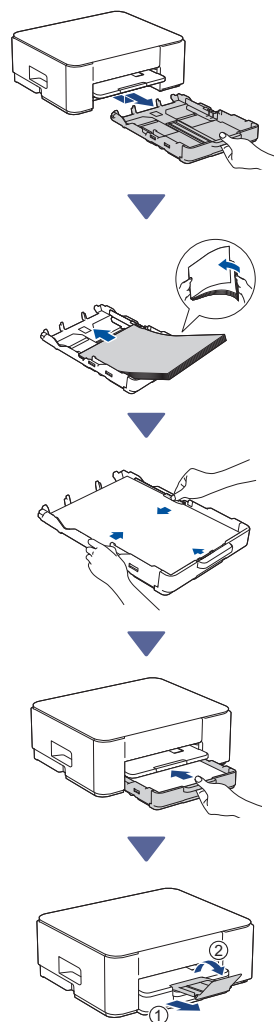
Retirez la bande adhésive de protection ou le film qui recouvre l'appareil et les consommables.

REMARQUE

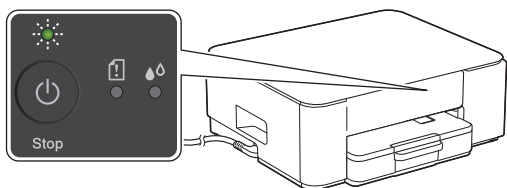
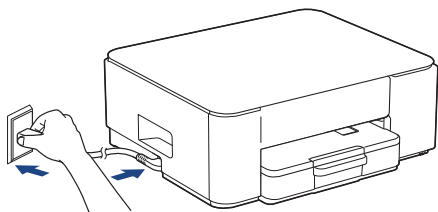
- Les composants peuvent varier selon le pays.
- Conservez tous les emballages d'origine ainsi que la boîte au cas où vous devriez réexpédier l'appareil.
- Si vous utilisez une connexion câblée, vous devez acheter le câble d'interface correct adapté à l'interface que vous souhaitez utiliser.

Câble USB : Utilisez un câble USB 2.0 (type A/B) d'une longueur maximale de 6 pieds (2 mètres) (fourni dans certains pays).

2 Chargement du papier Lettre dans le bac à papier



3 Connexion du cordon d'alimentation



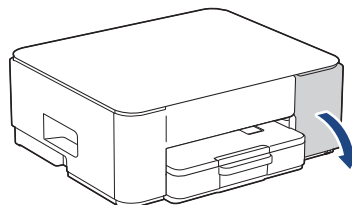
L'appareil se met automatiquement sous tension et le voyant DEL d'alimentation commence à clignoter.

4 Configuration depuis le panneau de commande de l'appareil

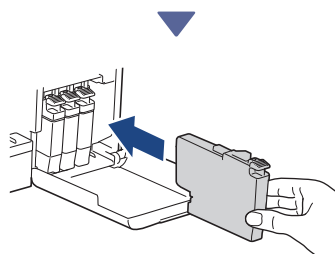


Lorsque le voyant DEL d'alimentation commence à clignoter lentement, maintenez le bouton **Copie Mono** enfoncé pendant trois secondes. Vérifiez que le voyant DEL d'alimentation et le voyant DEL d'encre sont allumés, puis passez à l'étape suivante.

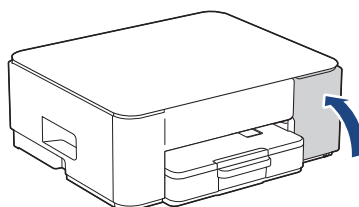
5 Installation des cartouches d'encre de départ



Ouvrez le couvercle de cartouche d'encre. (Les illustrations figurant dans ce guide peuvent ne pas correspondre exactement à votre modèle, mais les étapes décrites sont identiques pour tous les modèles.)



Installation des cartouches d'encre de départ.



Après avoir installé les quatre cartouches d'encre, fermez le couvercle de cartouche d'encre. L'appareil lancera le nettoyage initial du système d'encre.



Lors du nettoyage initial, les voyants DEL d'alimentation et d'encre clignoteront. Le nettoyage peut prendre plusieurs minutes. L'appareil peut être silencieux lors des deux premières minutes pendant qu'il remplit le réservoir d'encre.

IMPORTANT

Ne mettez PAS l'appareil hors tension. Laissez la configuration se poursuivre jusqu'à ce que la feuille de contrôle de la qualité d'impression soit imprimée.

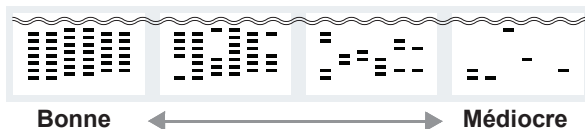


Lorsque le nettoyage initial du système d'encre est terminé, l'appareil imprime la feuille de contrôle de la qualité d'impression.

REMARQUE

Lorsque vous installez les cartouches d'encre pour la première fois, l'appareil consommera un peu plus d'encre pour remplir les tubes d'alimentation d'encre. C'est un processus qui n'a lieu qu'une seule fois pour permettre de réaliser des tirages de haute qualité.

6 Contrôle de la qualité d'impression

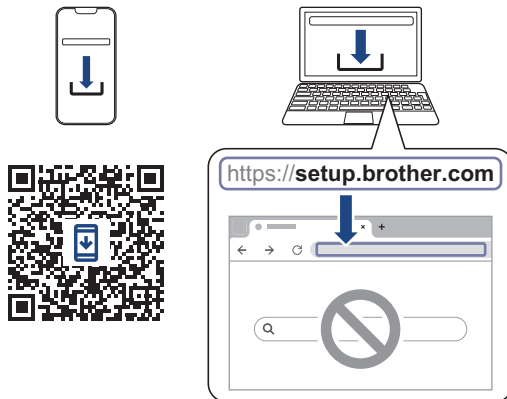


Vérifiez la feuille de contrôle de la qualité d'impression.

Si la qualité d'un des quatre blocs de couleur est **Médiocre**, nous vous recommandons vivement de nettoyer la tête d'impression pour améliorer la qualité d'impression. Consultez le *Guide de référence* fourni avec l'appareil.

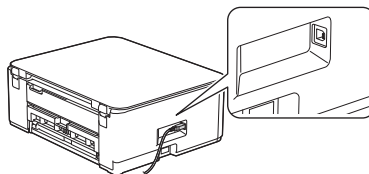
7 Connexion de votre ordinateur ou appareil mobile à l'appareil (si nécessaire)

Accédez au site Web setup.brother.com et téléchargez l'application/le logiciel.



REMARQUE

Pour utiliser une connexion USB, repérez le port approprié sur le côté de l'appareil, comme dans l'illustration.



Configuration terminée

L'appareil est maintenant prêt à imprimer ou à scanner.

Avis important relatif à la sécurité du réseau :

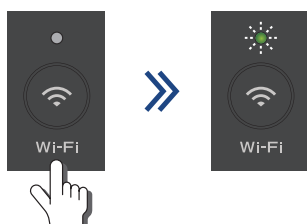
Le mot de passe par défaut pour gérer les réglages de l'appareil se trouve au dos de l'appareil. Il est indiqué par « Pwd ». Nous vous conseillons de modifier immédiatement le mot de passe par défaut pour protéger votre appareil contre les accès non autorisés.

8 Configuration sans fil manuelle

Si la configuration sans fil échoue, essayez de configurer la connexion manuellement.

Si votre point d'accès/routeur sans fil prend en charge WPS (configuration par bouton-poussoir), vous pouvez utiliser WPS à partir du panneau de commande de l'appareil pour configurer vos paramètres de réseau sans fil.

1. Appuyez trois fois sur le bouton **Wi-Fi**.
Le voyant DEL Wi-Fi commence à clignoter.



2. Appuyez sur le bouton WPS de votre point d'accès/routeur sans fil.

Si votre appareil sans fil s'est connecté correctement, le voyant DEL d'alimentation et le voyant DEL Wi-Fi sont allumés. Accédez à l'étape 7 pour télécharger l'application/le logiciel.

Si le problème n'est toujours pas résolu, visitez support.brother.com pour consulter les FAQ et les sections de dépannage.