

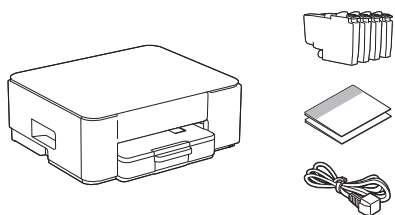


Los manuales más recientes están disponibles en la página web de soporte de Brother: support.brother.com/manuals.



Primero, lea la *Guía de seguridad del producto* y, a continuación, lea esta *Guía de configuración rápida* para obtener información sobre el procedimiento de instalación adecuado.

1 Desembale el equipo y revise los componentes



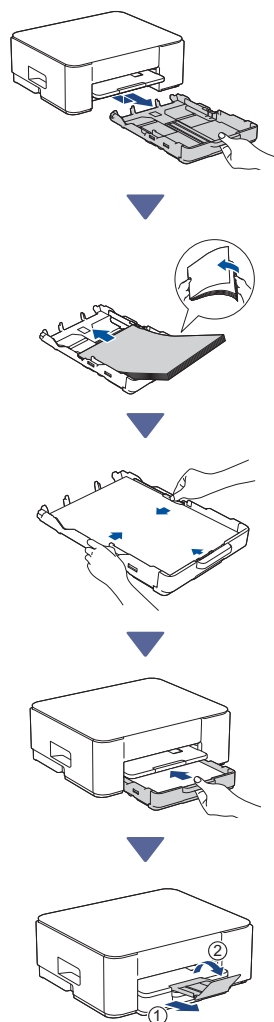
Quite la cinta de protección o la película que cubre el equipo y los suministros.

NOTA

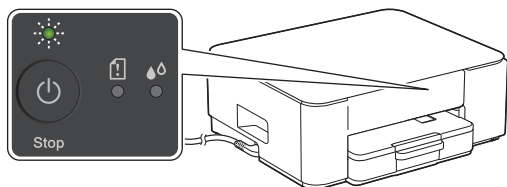
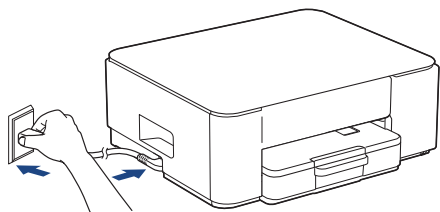
- Los componentes disponibles pueden diferir según cuál sea su país.
- Guarde el material del embalaje y la caja por si necesita desplazar el equipo.
- Si utiliza una conexión con cable, debe comprar el cable de interfaz adecuado para la interfaz que desee usar.

Cable USB: Use un cable USB 2.0 (tipo A/B) que no supere los 6 pies (2 metros) de longitud (en algunos países, se incluye con el equipo).

2 Cargue papel común tamaño carta en la bandeja de papel



3 Conecte el cable de alimentación



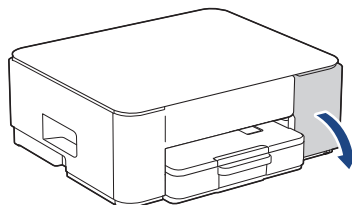
El equipo se encenderá de manera automática y el LED de encendido parpadeará.

4 Configurar desde el panel de control del equipo

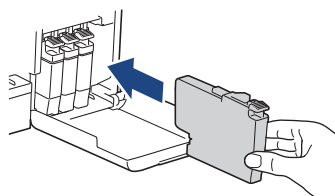


Cuando el LED de encendido comience a parpadear lentamente, mantenga presionado el botón **Mono Copy (Copia Negro)** durante tres segundos.
Confirme que tanto el LED de encendido como el de tinta estén encendidos y, luego, continúe con el siguiente paso.

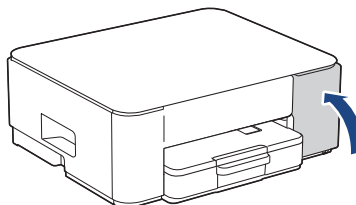
5 Instalación de los cartuchos de tinta iniciales



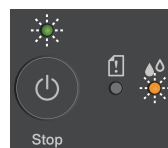
Abra la cubierta del cartucho de tinta.
(Es posible que las ilustraciones de esta guía no coincidan exactamente con su modelo, pero los pasos son los mismos para todos los modelos).



Instale los cartuchos de tinta iniciales.



Después de llenar los cuatro cartuchos de tinta, cierre la tapa. El equipo iniciará la limpieza del sistema de tinta.



Durante la limpieza inicial, tanto el LED de encendido como el de tinta estarán parpadearando. La limpieza puede tomar algunos minutos. Es posible que el equipo permanezca en silencio durante los dos primeros minutos mientras se llena el tanque de tinta.

IMPORTANTE

NO apague el equipo. Deje que la configuración continúe hasta que se imprima la Hoja de comprobación de la calidad de impresión.

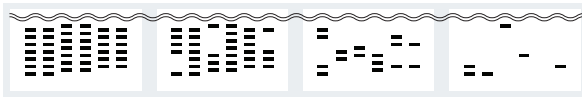


Cuando haya terminado la limpieza inicial del sistema de tinta, el equipo imprimirá la hoja de comprobación de calidad de impresión.

NOTA

La primera vez que instale los cartuchos de tinta, el equipo utilizará una pequeña cantidad extra de tinta para llenar el sistema de tubos de tinta. Se trata de un proceso que se realizará solo una vez y que permitirá realizar impresiones de alta calidad.

6 Compruebe la calidad de impresión



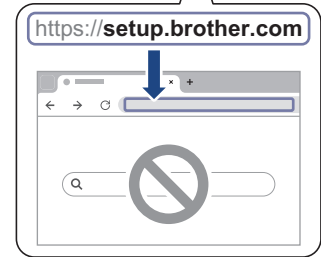
Buena calidad ← → Baja calidad

Verifique la hoja de comprobación de la calidad de impresión.

Si alguno de los cuatro bloques de color es de **Baja calidad**, le recomendamos que limpie el cabezal de impresión para mejorar la calidad de impresión. Consulte la *Guía de consulta* que viene con el equipo.

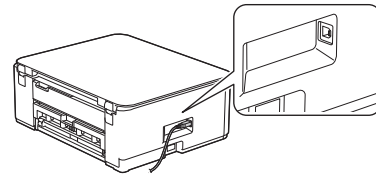
7 Conecte su computadora o dispositivo móvil a su equipo (si es necesario)

Vaya a setup.brother.com y descargue la app/el software.



NOTA

Para realizar una conexión USB, busque el puerto adecuado al costado del equipo, como se muestra en la imagen.



Configuración finalizada

Ahora está todo listo para imprimir o escanear desde el equipo.

Aviso importante para la seguridad de la red:

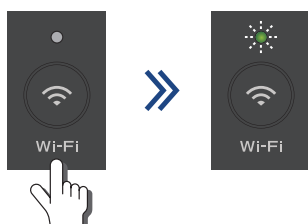
La contraseña predeterminada para gestionar la configuración de este equipo se encuentra en la parte posterior del equipo y está señalada con la leyenda "Pwd". Se recomienda cambiar la contraseña predeterminada de inmediato para proteger el equipo frente al acceso no autorizado.

8 Configuración inalámbrica manual

Si la configuración inalámbrica no funciona, intente configurar la conexión manualmente.

Si su punto de acceso/enrutador inalámbrico admite WPS (Configuración con pulsador), puede acceder a la función de WPS desde el panel de control de su equipo para configurar los ajustes de la red inalámbrica.

1. Pulse el botón **Wi-Fi** tres veces.
La luz LED Wi-Fi empezará a parpadear.



2. Pulse el botón WPS en el punto de acceso/enrutador inalámbrico.

Si el dispositivo inalámbrico se ha conectado exitosamente, el LED de encendido y el LED Wi-Fi se encenderán. Vaya al paso 7 para descargar la app/el software.

Si sigue sin conseguirlo, vaya a support.brother.com y consulte la sección de preguntas frecuentes y solución de problemas.