



D03AMU001-00
GER
Version 0

Installationsanleitung

HL-L1240W / HL-L1242W / HL-L1242WXL

brother

Lesen Sie zuerst die *Produkt-Sicherheitshinweise*, lesen Sie dann diese *Installationsanleitung* zur korrekten Installation.
Nicht alle Modelle sind in allen Ländern erhältlich.

DE

IT

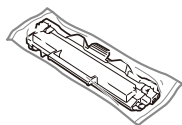
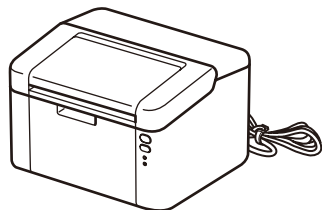


Die aktuellen Bedienungsanleitungen sind auf der Brother-Support-Website verfügbar:
support.brother.com/manuals

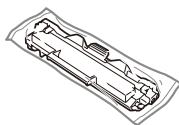


Gerät auspacken und Lieferumfang überprüfen

Entfernen Sie das Schutzband oder die Schutzfolie, mit denen das Gerät und das Verbrauchsmaterial abgedeckt sind.



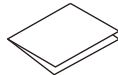
Tonerkassette



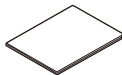
Tonerkartuschen-Ersatz
(nur HL-L1242WXL; zur späteren
Verwendung aufbewahren)



Stütze für die lange Kante
von A5-Papier



Installationsanleitung



Produkt-Sicherheitshinweise

HINWEIS:

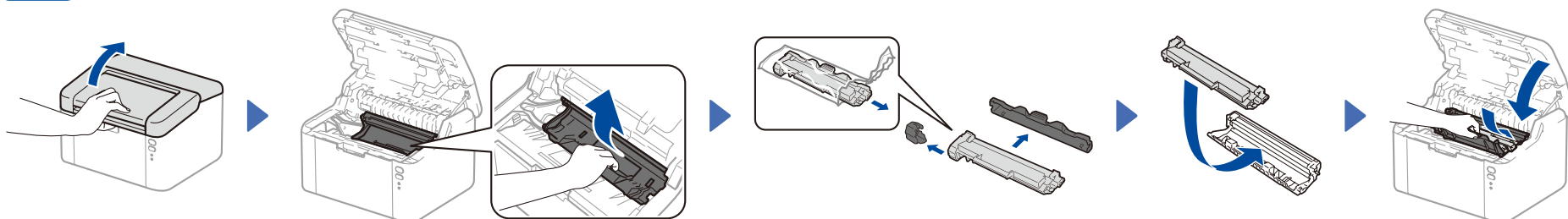
- Der Lieferumfang kann je nach Land unterschiedlich sein.
- Die verfügbaren Anschlusschnittstellen variieren abhängig vom Modell.

USB-Kabel

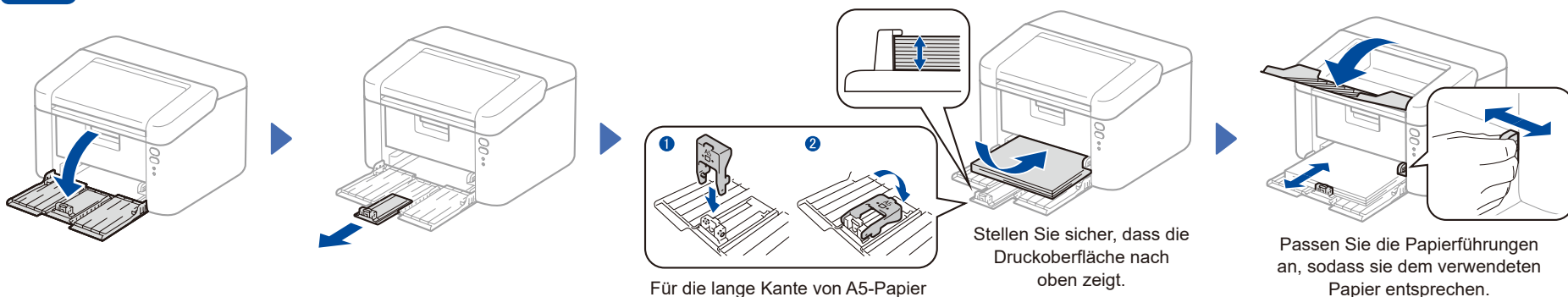
Wir empfehlen die Verwendung eines USB-2.0-Kabels (Typ A/B), das nicht länger als 2 Meter ist.

- Die Bildschirme und Abbildungen in dieser *Installationsanleitung* zeigen das HL-L1242W.
- Brother bemüht sich, Abfall zu reduzieren und Rohmaterial sowie die Energie, die zur Produktion erforderlich ist, einzusparen.
Hier erfahren Sie mehr über unsere Umweltarbeit: www.brotherearth.com.
- Bewahren Sie das gesamte Verpackungsmaterial und den Karton für den Fall auf, dass Sie das Gerät versenden müssen.

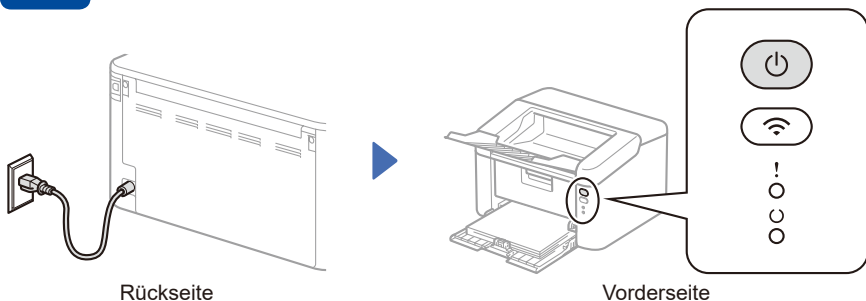
1 Entfernen Sie das Verpackungsmaterial und setzen Sie die Tonerkartusche ein



2 Legen Sie Papier in die Papierkassette ein



3 Schließen Sie das Netzkabel an und schalten Sie das Gerät ein



LED-Anzeigen des Druckers

Blinkt: ☀ oder 🌱 EIN: ● AUS: ○

	Ausgeschaltet	Bereit Verbleibende daten	Energie sparen Ruhezustand	Aufwärmphase Abkühlphase	Datenempfang	Wenig toner	Toner ersetzen	Papierstau	Trommelende nah Trommel ersetzen
!	○	○	○	○	○	☀ ○	☀ ○	☀ ☀ ☀ ○	☀ ☀ ☀ ○
⏻	○	●	●	🌱	🌱	●	○	○	●
			Abgedunkelt	1-Sekunden-Intervall	0,5-Sekunden-Intervall				

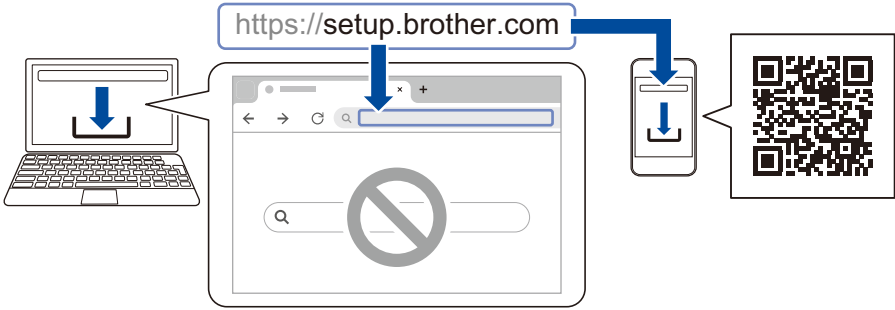
4

Verbinden Sie den Computer oder das Mobilgerät mit Ihrem Gerät

Befolgen Sie diese Schritte, um die Einrichtung mit einer der Anschlussarten abzuschließen, die für das Gerät verfügbar sind.

So können mit AirPrint oder dem Mopria™ Print Service auch direkt von Ihrem Mobilgerät drucken. Weitere Informationen finden Sie im *Online-Benutzerhandbuch*.

Besuchen Sie setup.brother.com, um Brother-Software herunterzuladen und zu installieren.



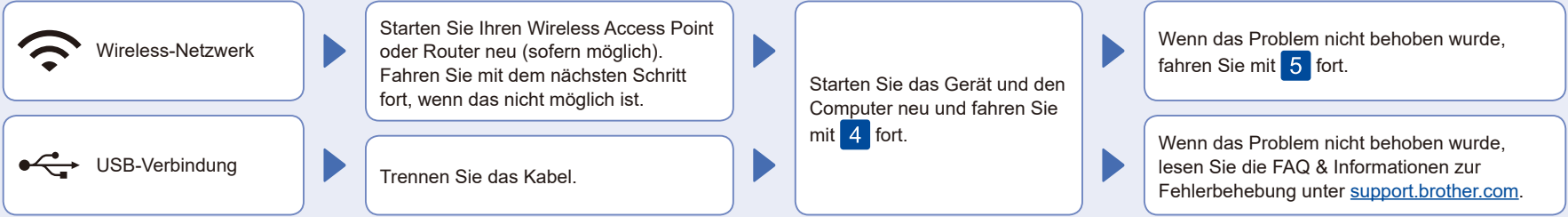
Folgen Sie den Anweisungen und Aufforderungen auf dem Bildschirm.

Einrichtung abgeschlossen

Sie können nun mit Ihrem Gerät drucken.

Wichtiger Hinweis zur Netzwerksicherheit:
Das Standardkennwort zur Verwaltung der Geräteeinstellungen befinden sich an der Rückseite des Geräts und ist mit „Pw“ gekennzeichnet. Wir empfehlen, das Standardkennwort umgehend zu ändern, um das Gerät vor unautorisiertem Zugriff zu schützen.

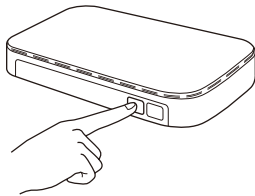
Anschließen nicht möglich? Überprüfen Sie Folgendes:



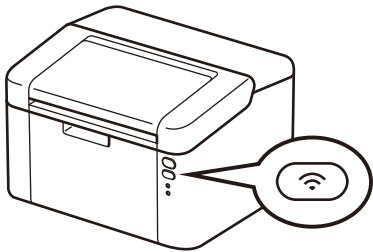
5

Manuelle drahtlose Einrichtung (drahtlose Modelle)

Wenn die drahtlose Einrichtung nicht erfolgreich ist, versuchen Sie, die Verbindung manuell einzurichten.



Drücken Sie die WPS-Taste am WLAN-Access Point oder Router.



Halten Sie die Wi-Fi-Taste am Gerät ungefähr 2 Sekunden lang gedrückt. Die Wi-Fi-Taste leuchtet, wenn eine Verbindung hergestellt wurde.

Gehen Sie zu 4, um Software zu installieren.

Wenn das Setup nicht erfolgreich war, starten Sie Ihr Brother-Gerät und Ihren drahtlosen Zugangspunkt oder Router neu, und wiederholen Sie 5.
Wenn der Vorgang immer noch nicht erfolgreich war, besuchen Sie support.brother.com.