



Os manuais mais recentes estão disponíveis no Brother support website: support.brother.com/manuals

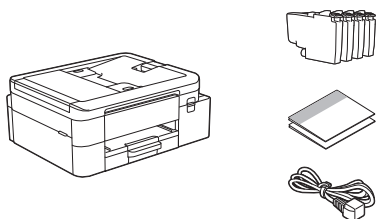


Leia primeiro o *Guia de Segurança de Produto* e, em seguida, leia este *Guia de Instalação Rápida* para se informar sobre o procedimento de instalação correto.



Se seguiu as instruções do *Guia de Instalação Rápida* impresso fornecido com o equipamento e tiver selecionado “Instalação manual”, avance diretamente para o passo 6 deste guia.

1 Retirar o equipamento da embalagem e verificar os componentes

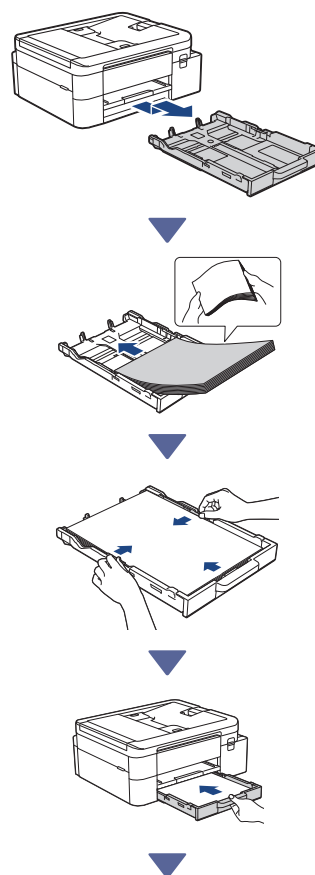


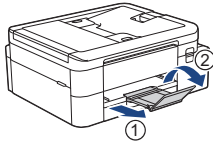
Retire a fita adesiva ou a película que protege o equipamento e os acessórios.

NOTA

- As ilustrações deste guia podem não corresponder exatamente ao seu modelo, mas os passos são iguais para todos os modelos.
- Os componentes podem diferir consoante o país.
- Guarde todos os materiais de embalagem e a caixa para a eventualidade de ter de transportar o equipamento.
- Se utilizar uma ligação com fios, terá de adquirir o cabo de interface correto para a interface que pretende utilizar. (Apenas modelos suportados)
Cabo USB: Utilize um cabo USB 2.0 (tipo A/B) com um comprimento máximo de 2 metros (fornecido em alguns países).
Cabo Ethernet (rede): Utilize um cabo de par entrelaçado direto de categoria 5 (ou superior) para redes 10BASE-T ou 100BASE-TX Fast Ethernet (não fornecido).
- A Brother visa reduzir os resíduos e poupar nas matérias-primas e na energia necessárias para os produzir. Leia mais sobre os nossos esforços em prol do ambiente em www.brotherearth.com.

2 Colocar papel normal A4 na gaveta do papel

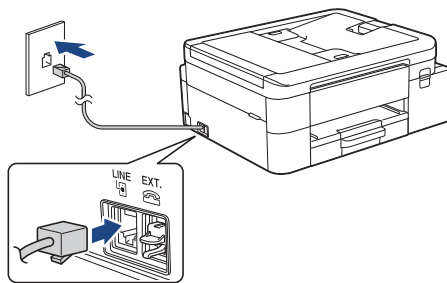




3 Ligue o cabo da linha telefónica (apenas modelos com a função de fax)



Siga apenas este passo se estiver a utilizar este equipamento como um equipamento de fax.

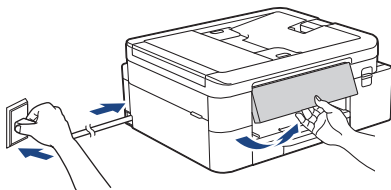


Insira o cabo da linha telefónica no socket com a indicação **LINE**.

Para obter mais informações sobre como utilizar a funcionalidade de fax, consulte o *Guia On-line do Utilizador*.

(Para a Europa) Se necessitar de um cabo original Brother, podemos enviar-lhe um gratuito. Para nos contactar, visite www.brother.eu.

4 Ligar o cabo de alimentação



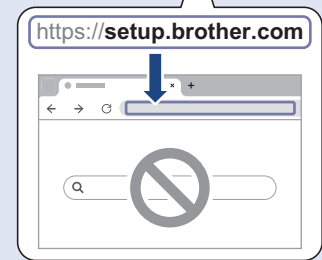
O equipamento liga-se automaticamente.

(Apenas para certos modelos) Se receber a indicação para seleccionar o seu país ou idioma, siga as instruções do LCD.

5 Selecionar o método de instalação

Instalação fácil

Aceda a setup.brother.com e descarregue a aplicação ou o software que o ajuda a concluir facilmente a instalação e a ligação.



Não disponível para macOS

Instalação manual

Avance para o passo 6.

NOTA

Pode utilizar o equipamento com vários dispositivos. Utilize um dos métodos de instalação deste passo para descarregar o software do equipamento para outros dispositivos que pretenda utilizar.

6 Instalação através do painel de controlo do equipamento

➤ DCP-J1310DW / DCP-J1313DW
DCP-J1360DW / MFC-J4350DW

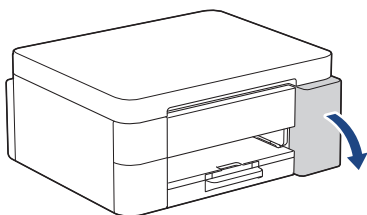
1. Prima ◀ quando o ecrã do código QR aparecer.
2. Prima ▶ quando o ecrã [Instalar no equip.] aparecer.

Continuar para a coluna seguinte ↗

➤ DCP-J1460DW / MFC-J4550DW

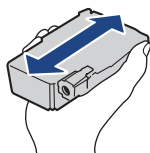
1. Prima [Inst. sem aplic./software] quando o ecrã do código QR aparecer.
2. Prima [Sim] quando o ecrã [Inst. sem aplic./software] aparecer.

7 Instalar os cartuchos de tinta fornecidos na embalagem

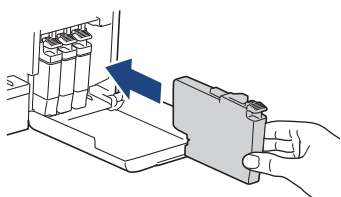


Abra a tampa dos cartuchos de tinta.
(As ilustrações deste guia podem não corresponder exatamente ao seu modelo, mas os passos são iguais para todos os modelos.)

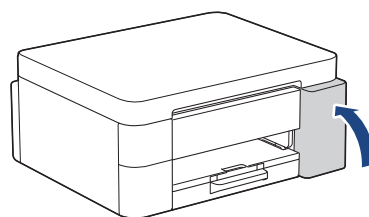
➤ MFC-J4350DW / MFC-J4550DW



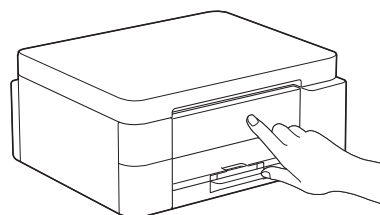
Agite apenas o cartucho de tinta **preto** 15 vezes na horizontal como mostrado, antes de o inserir no equipamento.



Siga as instruções do LCD para instalar os cartuchos de tinta.



Depois de instalar os quatro cartuchos de tinta, feche a tampa dos mesmos.



Consulte as mensagens do LCD para prosseguir com a instalação.

Quando surgir a mensagem de preparação da tinta, siga as instruções do LCD para efetuar a limpeza inicial do sistema de tinta.

A limpeza pode demorar alguns minutos, pelo que pode efetuar o passo seguinte nesta altura.

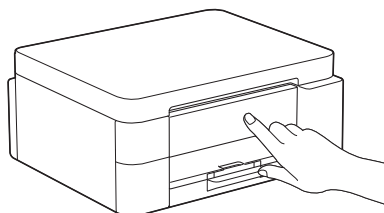
NOTA

Quando instala os cartuchos de tinta pela primeira vez, o equipamento utiliza bastante tinta para encher os tubos de ejeção. Este processo só é realizado uma vez e permite uma impressão de elevada qualidade.

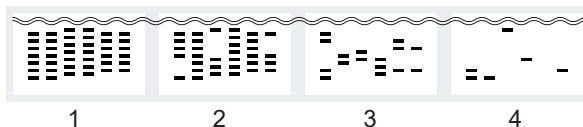
8 Configurar a data e a hora

Siga as instruções do LCD para configurar a data e a hora.

9 Configurar as notificações de atualização do firmware

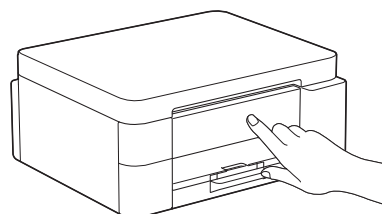


Quando aparecer o ecrã com informações sobre a atualização do firmware, configure as definições do firmware.



No LCD do equipamento, selecione as imagens que melhor correspondem à imagem de cada cor na folha de verificação da qualidade de impressão e, se necessário, volte a iniciar o procedimento de limpeza.

11 Ajustar o alinhamento da impressão (recomendado)



Para ajustar o alinhamento da impressão antes de utilizar o equipamento, imprima a folha de ajuste:

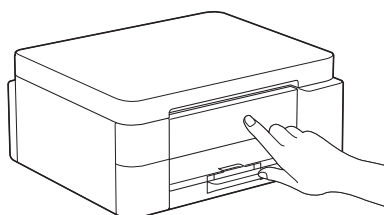
➤ DCP-J1310DW / DCP-J1313DW
DCP-J1360DW / MFC-J4350DW

Quando aparecer a mensagem de ajuste do papel, prima ► e siga as instruções apresentadas no LCD.

➤ DCP-J1460DW / MFC-J4550DW

Quando aparecer a mensagem de ajuste do papel, prima [Iniciar] e siga as instruções apresentadas no LCD.

10 Verificar a qualidade da impressão



Quando terminar a limpeza inicial do sistema de tinta, imprima a folha de verificação da qualidade de impressão:

➤ DCP-J1310DW / DCP-J1313DW
DCP-J1360DW / MFC-J4350DW

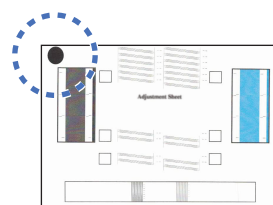
Prima ►.

➤ DCP-J1460DW / MFC-J4550DW

Prima [OK].

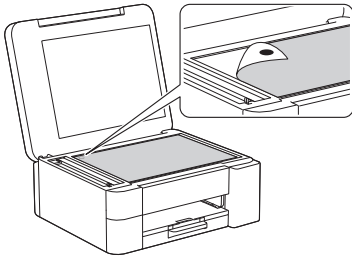


O equipamento imprime a folha de verificação da qualidade de impressão.

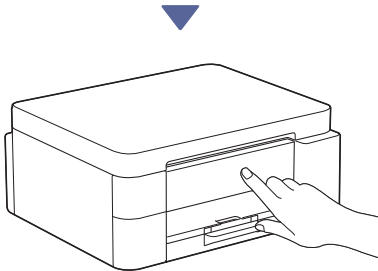


Existe um círculo preto no canto superior esquerdo da folha.

Continuar para a coluna seguinte ↗

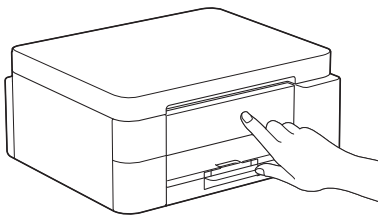


Coloque a folha de ajuste voltada para baixo no vidro do digitalizador e certifique-se de que o círculo preto fica no canto superior esquerdo do vidro, conforme indicado.



Siga as instruções do LCD para ajustar o alinhamento. Quando terminar, retire a Folha de ajuste do vidro do digitalizador.

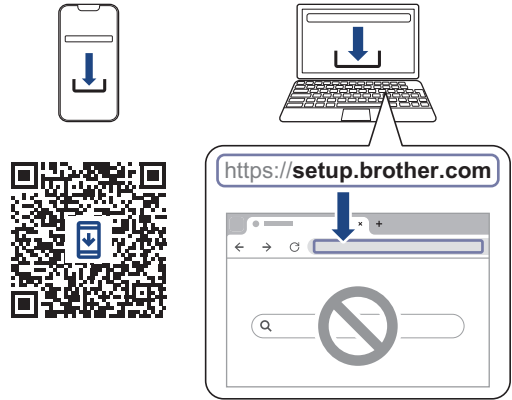
12 Confirmar se a instalação do equipamento está concluída



Siga as instruções do LCD no caso de serem apresentadas e confirme se a instalação do equipamento ficou concluída.

13 Ligar o computador ou dispositivo móvel ao equipamento (se necessário)

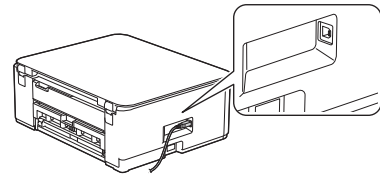
Acceda a setup.brother.com e descarregue a aplicação ou o software.



NOTA

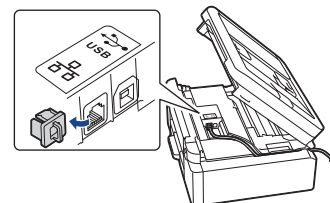
➤ DCP-J1310DW / DCP-J1313DW
DCP-J1360DW / DCP-J1460DW

Para efetuar uma ligação USB, localize a porta correta na parte lateral do equipamento, conforme indicado.



➤ MFC-J4350DW / MFC-J4550DW

Para efetuar uma ligação USB ou uma ligação de rede com fios (apenas certos modelos), localize a porta correta (com base no cabo que estiver a utilizar) no interior do equipamento, conforme indicado.



Instalação terminada

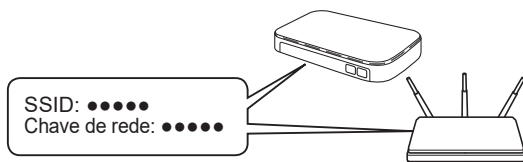
A partir daqui, está pronto para imprimir ou digitalizar com este equipamento.

Aviso importante para segurança de rede:

A palavra-passe predefinida para gerir as definições deste equipamento encontra-se na parte posterior do mesmo, com a indicação "Pwd". Recomendamos que altere imediatamente a palavra-passe predefinida para proteger o seu equipamento de acessos não autorizados.

14 Instalação sem fios manual

Se a instalação sem fios não resultar, tente configurar a ligação manualmente.



Procure o SSID (nome da rede) e a chave de rede (palavra-passe) no seu ponto de acesso/router sem fios.

Se não conseguir encontrar estes dados, contacte o administrador da rede ou fabricante do ponto de acesso/router sem fios.

➤ DCP-J1310DW / DCP-J1313DW
DCP-J1360DW / MFC-J4350DW

1. Dirija-se ao seu equipamento e prima ou **Wi-Fi** no painel.
2. Prima **OK** para seleccionar [Localizar rede Wi-Fi]. No LCD, aparece a mensagem [Ativar WLAN?].
3. Prima **▶** para seleccionar Sim.
4. Selecione o SSID (nome da rede) para o ponto de acesso/router e introduza a chave de rede (palavra-passe).

Para obter mais informações sobre como introduzir texto, consulte *Introduzir texto no equipamento Brother* no *Guia On-line do Utilizador*.

Continuar para a coluna seguinte

➤ DCP-J1460DW / MFC-J4550DW

1. Dirija-se ao seu equipamento e prima > [Localizar rede Wi-Fi] > [Sim].
2. Selecione o SSID (nome da rede) para o ponto de acesso/router e introduza a chave de rede (palavra-passe).

Quando a instalação sem fios é bem sucedida, o LCD apresenta [Ligada]. Regresse ao passo 13 para descarregar a aplicação ou o software.

Se continuar a não resultar, consulte as perguntas mais frequentes (FAQ) e a Solução de problemas em support.brother.com.

Para obter informações detalhadas sobre o equipamento e as especificações do produto, consulte o *Guia On-line do Utilizador* em support.brother.com/manuals.