



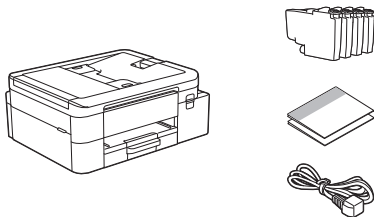
Die aktuellen Handbücher sind auf der Brother Support Website verfügbar: support.brother.com/manuals



Lesen Sie zuerst die *Produkt-Sicherheitshinweise* und lesen Sie dann diese *Installationsanleitung* zur korrekten Installation.

i Wenn Sie die Anweisungen in der gedruckten *Installationsanleitung*, die Ihrem Gerät beiliegt, befolgen und „Manuelles Setup“ gewählt haben, gehen Sie direkt zu Schritt **6** in dieser Anleitung.

1 Gerät auspacken und Lieferumfang überprüfen

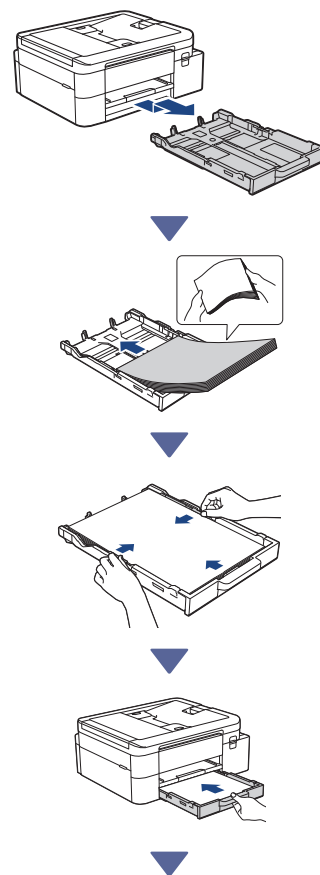


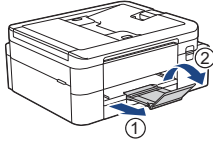
Entfernen Sie das Klebeband oder die Schutzfolie von Gerät und Zubehör.

HINWEIS

- Die Abbildungen in diesem Handbuch entsprechen möglicherweise nicht genau Ihrem Modell, aber die Schritte sind für alle Modelle gleich.
- Die Komponenten können je nach Land unterschiedlich sein.
- Bewahren Sie alle Verpackungsmaterialien und den Karton für den Fall auf, dass Sie das Gerät versenden müssen.
- Wenn Sie eine verkabelte Verbindung verwenden, müssen Sie das richtige Schnittstellenkabel für die zu verwendende Schnittstelle kaufen. (Nur unterstützte Modelle)
USB-Kabel: Verwenden Sie ein USB-2.0-Kabel (Typ A/B), das nicht länger als 2 Meter lang ist (in manchen Ländern im Lieferumfang enthalten).
Ethernet (Netzwerk)-Kabel: Verwenden Sie ein Straight-through-Netzwerkkabel (Kategorie 5 (oder höher), Twisted-Pair) für ein 10BASE-T- oder 100BASE-TX-Fast-Ethernet-Netzwerk (nicht enthalten).
- Brother möchte Abfall vermeiden und bei der Produktion Rohstoffe und Energie sparen. Weitere Informationen über das Engagement von Brother für die Umwelt finden Sie unter www.brotherearth.com.

2 A4-Normalpapier in die Papierkassette einlegen



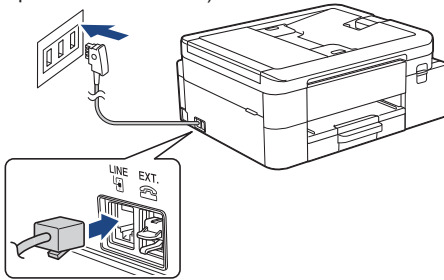


3 Telefonkabel anschließen (nur Modelle mit Faxfunktion)



Führen Sie diesen Schritt nur aus, wenn Sie dieses Gerät als Faxgerät verwenden.

(Beispiel für Deutschland)

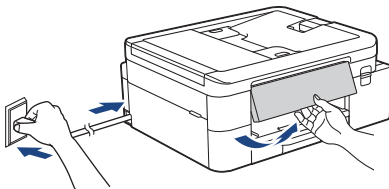


Stecken Sie das Telefonkabel in die Buchse mit der Aufschrift **LINE**.

Weitere Informationen zur Verwendung der Fax-Funktion finden Sie im *Online-Benutzerhandbuch*.

(Für Europa) Bei Bedarf senden wir Ihnen kostenfrei ein Brother-Original-Kabel. Kontaktinformationen finden Sie unter www.brother.eu.

4 Netzkabel anschließen



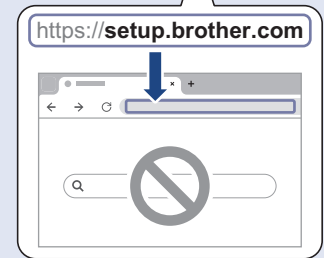
Das Gerät schaltet sich automatisch ein.

(Nur für bestimmte Modelle) Wenn Sie aufgefordert werden, Ihr Land oder Ihre Sprache auszuwählen, folgen Sie den Anweisungen auf dem Display.

5 Setup-Methode auswählen

Einfaches Setup

Besuchen Sie setup.brother.com und laden Sie die App oder Software herunter, die Ihnen dabei hilft, die Einrichtung und Verbindung einfach abzuschließen.



Nicht verfügbar für macOS

Manuelles Setup

Gehen Sie zu Schritt 6.

HINWEIS

Sie können Ihren Computer bzw. Ihr Mobilgerät für mehrere Geräte verwenden. Verwenden Sie eine der Setup-Methoden in diesem Schritt, um die Gerätesoftware auf weitere Geräte herunterzuladen, die Sie verwenden möchten.

6 Über das Bedienfeld des Geräts einrichten

➤ DCP-J1310DW / DCP-J1313DW
DCP-J1360DW / MFC-J4350DW

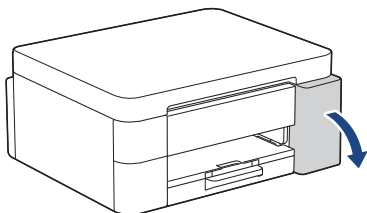
1. Drücken Sie ◀, wenn der QR-Code im Bildschirm angezeigt wird.
2. Drücken Sie ▶, wenn im Bildschirm [Install v. Maschine] angezeigt wird.

Weiter zur nächsten Spalte ➤

➤ DCP-J1460DW / MFC-J4550DW

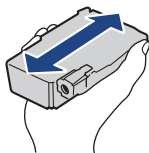
1. Drücken Sie [Install. ohne App/Soft], wenn der QR-Code im Bildschirm angezeigt wird.
2. Drücken Sie [Ja], wenn im Bildschirm [Install. ohne App/Soft] angezeigt wird.

7 Mitgelieferte Tintenpatronen installieren

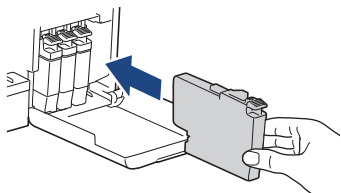


Öffnen Sie die Tintenpatronen-Abdeckung. (Die Abbildungen in diesem Handbuch entsprechen möglicherweise nicht genau Ihrem Modell, aber die Schritte sind für alle Modelle gleich.)

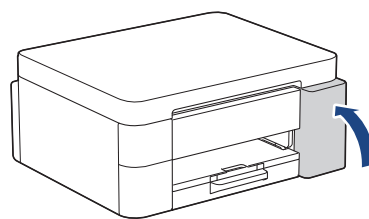
➤ MFC-J4350DW / MFC-J4550DW



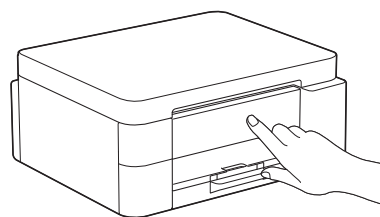
Schütteln Sie die **schwarze** Tintenpatrone horizontal 15 Mal wie angezeigt, bevor Sie sie in das Gerät einsetzen.



Folgen Sie den Anweisungen auf dem Display, um die Tintenpatronen einzusetzen.



Nachdem Sie alle vier Tintentanks eingesetzt haben, schließen Sie die Tintenpatronenabdeckung.



Prüfen Sie die Meldungen auf dem Display, um die Einrichtung fortzusetzen. Wenn die Meldung zur Vorbereitung der Tinte erscheint, folgen Sie den Anweisungen auf dem Display, um eine Erstreinigung des Tintensystems durchzuführen. Die Reinigung kann einige Minuten dauern. Währenddessen können Sie den nächsten Schritt durchführen.

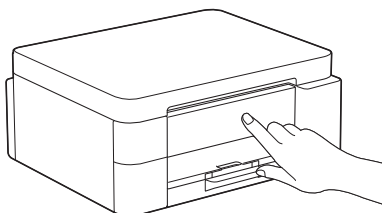
HINWEIS

Bei der Erstinstallation wird zusätzliche Tinte zum Auffüllen des Tintenleitungssystems verbraucht. Dies ist ein einmaliger Vorgang, der eine hohe Druckqualität gewährleistet.

8 Datum und Uhrzeit einstellen

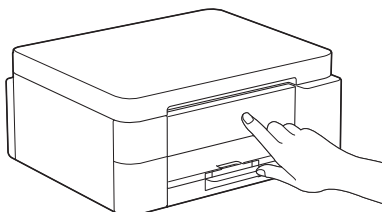
Folgen Sie den Anweisungen auf dem Display, um das Datum und die Uhrzeit einzustellen.

9 Benachrichtigungen für Firmware-Updates einstellen



Wenn der Bildschirm mit den Informationen zum Firmware-Update angezeigt wird, konfigurieren Sie Ihre Firmware-Einstellungen.

10 Druckqualität prüfen



Wenn die Anfangsreinigung des Tintensystems abgeschlossen ist, drucken Sie eine Testseite zur Überprüfung der Druckqualität:

➤ DCP-J1310DW / DCP-J1313DW
DCP-J1360DW / MFC-J4350DW

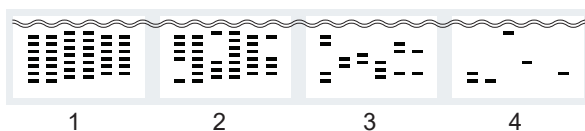
Drücken Sie ►.

➤ DCP-J1460DW / MFC-J4550DW

Drücken Sie [OK].



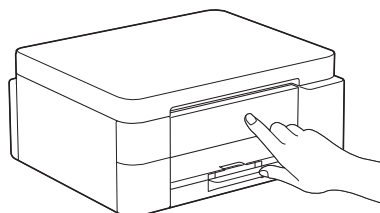
Das Gerät druckt eine Testseite zur Überprüfung der Druckqualität aus.



Weiter zur nächsten Spalte ↗

Wählen Sie auf dem Display des Geräts die Bilder aus, die dem Bild für jede Farbe auf der Seite zur Überprüfung der Druckqualität am nächsten kommen, und starten Sie den Reinigungsvorgang falls erforderlich erneut.

11 Druckausrichtung anpassen (empfohlen)



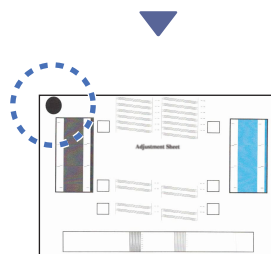
Um vor der Verwendung des Geräts die Druckausrichtung anzupassen, drucken Sie die Seite für die Druckanpassung.

➤ DCP-J1310DW / DCP-J1313DW
DCP-J1360DW / MFC-J4350DW

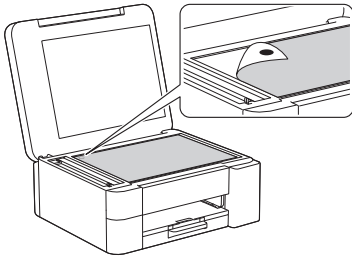
Wenn die Meldung für die Papierausrichtung angezeigt wird, drücken Sie ► und folgen Sie den Anweisungen auf dem Display.

➤ DCP-J1460DW / MFC-J4550DW

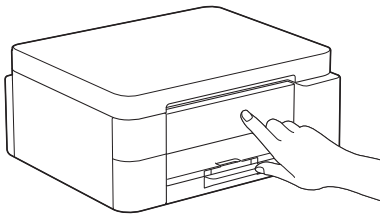
Wenn die Meldung für die Papierausrichtung angezeigt wird, drücken Sie [start] und folgen Sie den Anweisungen auf dem Display.



In der oberen linken Ecke der Seite befindet sich ein schwarzer Kreis.

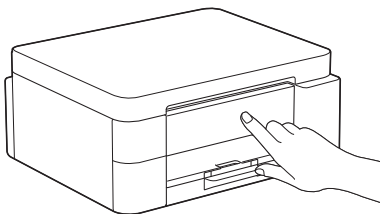


Legen Sie die Seite für die Druckanpassung mit der Vorderseite nach unten auf das Vorlagenglas und achten Sie darauf, dass sich der schwarze Kreis in der oberen linken Ecke des Vorlagenglases befindet (siehe Abbildung).



Folgen Sie den Anweisungen auf dem Display und passen Sie die Ausrichtung an. Entfernen Sie anschließend die Seite für die Druckanpassung vom Vorlagenglas.

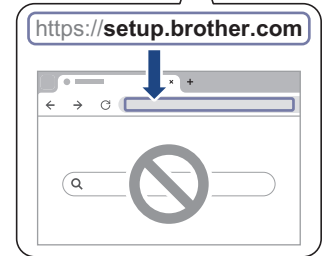
12 Abschluss des Geräte-Setups bestätigen



Folgen Sie den ggf. angezeigten Anweisungen auf dem Display und bestätigen Sie dann, dass das Geräte-Setup abgeschlossen ist.

13 Computer oder Mobilgerät mit dem Gerät verbinden (falls erforderlich)

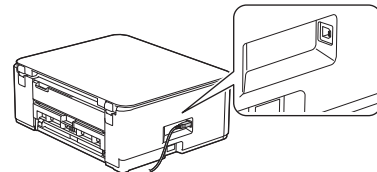
Besuchen Sie setup.brother.com und laden Sie die App oder Software herunter.



HINWEIS

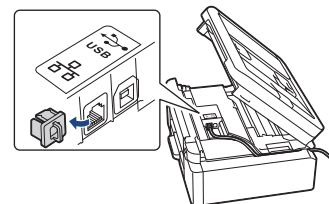
- DCP-J1310DW / DCP-J1313DW
DCP-J1360DW / DCP-J1460DW

Um eine USB-Verbindung herzustellen, suchen Sie den richtigen Anschluss an der Seite des Geräts (siehe Abbildung).



- MFC-J4350DW / MFC-J4550DW

Bestimmen Sie für die USB-Verbindung oder verkabelte Netzwerkverbindung (nur bestimmte Modelle) den korrekten Anschluss (entsprechend dem verwendeten Kabel) im Gerät (siehe Abbildung).



Einrichtung abgeschlossen

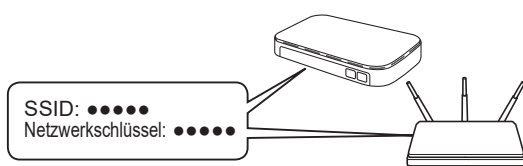
Jetzt können Sie von diesem Gerät aus drucken oder scannen.

Wichtiger Hinweis für die Netzwerksicherheit:

Das Standardkennwort zur Verwaltung der Einstellungen dieses Geräts ist auf der Geräterückseite angegeben und mit „PwD“ gekennzeichnet. Wir empfehlen, das Standardkennwort zum Schutz des Geräts vor unbefugtem Zugriff umgehend zu ändern.

14 Manuelles Wireless-Setup


Falls das Wireless-Setup nicht erfolgreich war, versuchen Sie, die Verbindung manuell herzustellen.




Suchen Sie die SSID (Netzwerkname) und den Netzwerkschlüssel (Kennwort) auf Ihrem Wireless Access Point/Router.

Falls Sie die Informationen nicht finden können, wenden Sie sich an Ihren Netzwerkadministrator oder an den Hersteller Ihres Wireless Access Points/Routers.


➤ DCP-J1310DW / DCP-J1313DW
DCP-J1360DW / MFC-J4350DW

1. Gehen Sie zu Ihrem Gerät und drücken Sie  oder **Wi-Fi** auf dem Funktionstastenfeld.
2. Drücken Sie **OK**, um [Wi-Fi-Netzw. suchen] auszuwählen. Auf dem Display wird die Meldung [WLAN aktivieren?] angezeigt.
3. Drücken Sie **►**, um „Ja“ auszuwählen.
4. Wählen Sie die SSID (Netzwerkname) für Ihren Access Point/Router aus und geben Sie den Netzwerkschlüssel (Kennwort) ein.

Weiter zur nächsten Spalte 

Weitere Informationen über das Eingeben von Text finden Sie unter *Eingeben von Text auf dem Brother-Gerät* im *Online-Benutzerhandbuch*.

➤ DCP-J1460DW / MFC-J4550DW

1. Gehen Sie zu Ihrem Gerät und drücken Sie  > [Wi-Fi-Netzwerk suchen] > [Ja].
2. Wählen Sie die SSID (Netzwerkname) für Ihren Access Point/Router aus und geben Sie den Netzwerkschlüssel (Kennwort) ein.

Wenn das Wireless-Setup erfolgreich war, wird auf dem Display [Verbunden] angezeigt. Gehen Sie zu Schritt **13**, um die App/Software herunterzuladen.

Wenn das Problem nicht behoben wurde, lesen Sie die FAQs und Tipps zur Problemlösung unter support.brother.com.

Ausführliche Informationen zum Gerät sowie technische Daten zu dem Produkt finden Sie im *Online-Benutzerhandbuch* unter support.brother.com/manuals.