



Los manuales más recientes están disponibles en la página web de soporte de Brother: support.brother.com/manuals.

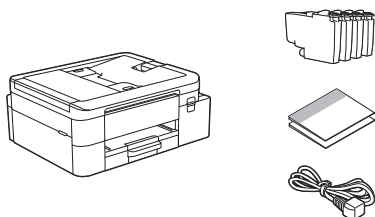


Primero, lea la *Guía de seguridad del producto* y, a continuación, lea esta *Guía de configuración rápida* para obtener información sobre el procedimiento de instalación adecuado.



Si siguió las instrucciones de la *Guía de configuración rápida* impresa que vino con el equipo y seleccionó el paso 5-B “Configurar desde el panel de control del equipo”, vaya directamente al paso 5-B de esta guía.

1 Desembale el equipo y revise los componentes



Quite la cinta de protección o la película que cubre el equipo y los suministros.

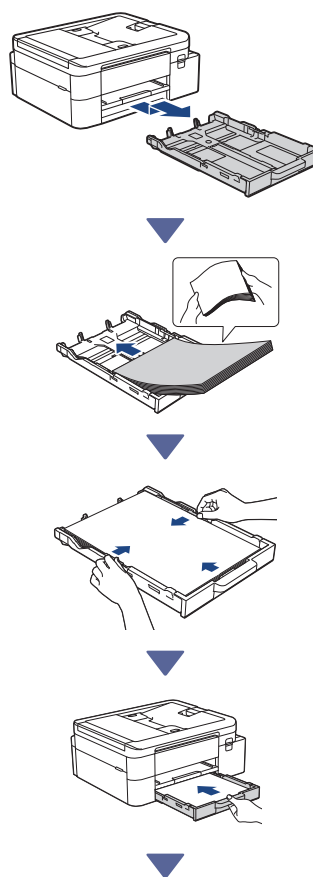
NOTA

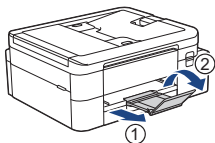
- Es posible que las ilustraciones de esta guía no coincidan exactamente con su modelo, pero los pasos son los mismos para todos los modelos.
- Los componentes disponibles pueden diferir según cuál sea su país.
- Guarde el material del embalaje y la caja por si necesita desplazar el equipo.
- Si utiliza una conexión con cable, debe comprar el cable de interfaz adecuado para la interfaz que desee usar. (solo modelos compatibles)

Cable USB: Use un cable USB 2.0 (tipo A/B) que no supere los 6 pies (2 metros) de longitud (en algunos países, se incluye con el equipo).

Cable Ethernet (de red): Use un cable trenzado recto de categoría 5 (o superior) para la red Ethernet rápida 10BASE-T o 100BASE-TX (no incluido).

2 Cargue papel común tamaño Carta en la bandeja



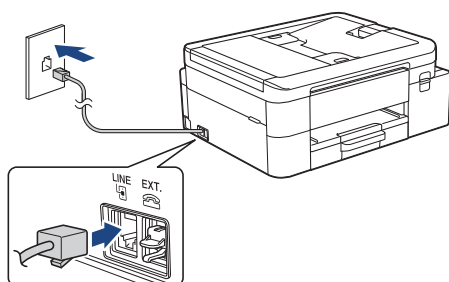


➤ MFC-J4355DW / MFC-J4555DW

3 Conecte el cable telefónico (solo modelos con función de fax)

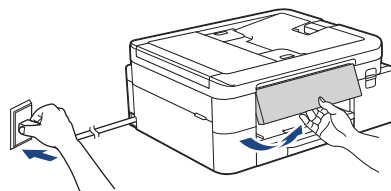


Solo siga este paso si tiene previsto usar el equipo como equipo de fax.



Introduzca el cable de la línea telefónica en la toma marcada como **LINE**.

Para obtener más información sobre cómo utilizar la función fax, consulte la *Guía del usuario online*.



El equipo se enciende automáticamente.

(Solo para ciertos modelos) Si se te pide seleccionar tu país o idioma, sigue las instrucciones de la pantalla LCD.

5 Selecciona tu método de configuración



Seleccione el método de configuración en función del entorno.

Configure utilizando una aplicación móvil o un programa informático
(recomendado)

➔ **5-A**

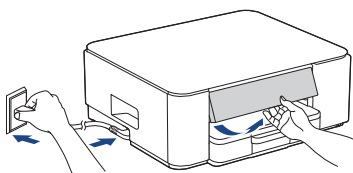
Configurar desde el panel de control del equipo
(Los usuarios de Mac que no puedan usar un dispositivo móvil para la configuración deben seleccionar este método).

➔ **5-B**

4 Conecte el cable de alimentación



MFC-J1355DW / MFC-J1360DW
MFC-J1365DW / MFC-J1410DW



Continúe en la siguiente columna ➤

Recomendado

5-A Configure utilizando una aplicación móvil o un programa informático

Vaya al sitio web correspondiente al método de configuración:

Configure desde su dispositivo móvil

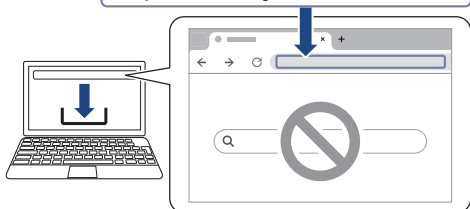
* El dispositivo móvil debe conectarse al Wi-Fi®.



setup.brother.com

Configuración con la computadora (solo Windows)

<https://setup.brother.com>



NOTA

Puede usar el equipo con varios dispositivos. Use uno de los métodos de configuración que se describen en este paso para descargar el software del equipo en otros dispositivos que desee usar.

5-B Configurar desde el panel de control del equipo

Siga los pasos a continuación según su modelo.

➤ MFC-J1355DW / MFC-J1360DW
MFC-J1365DW / MFC-J4355DW

1. Pulse ◀ cuando aparezca la pantalla del código QR.
2. Pulse ▶ cuando aparezca la pantalla [Config desde equipo].

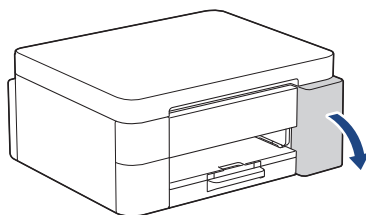
➤ MFC-J1410DW / MFC-J4555DW

1. Pulse [Config sin app/software.] cuando aparezca la pantalla del código QR.

Continúe en la siguiente columna ➤

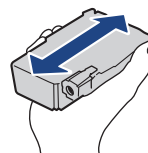
2. Pulse [Si] cuando aparezca la pantalla [Config sin app/software.].

6 Instalación de los cartuchos de tinta iniciales

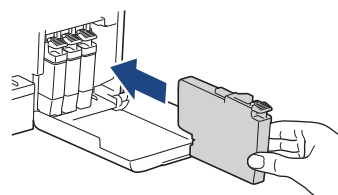


Abra la cubierta del cartucho de tinta.
(Es posible que las ilustraciones de esta guía no coincidan exactamente con su modelo, pero los pasos son los mismos para todos los modelos).

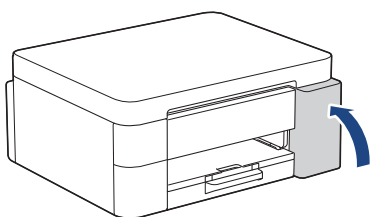
➤ MFC-J4355DW / MFC-J4555DW



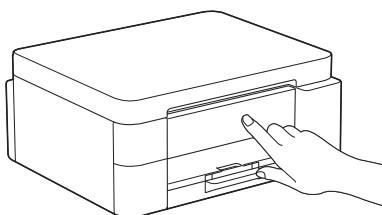
Agite rápidamente el cartucho **negro** en forma horizontal 15 veces, como se muestra, antes de insertarlo en el equipo.



Siga las instrucciones que aparecen en la pantalla LCD para instalar los cartuchos de tinta.



Después de llenar los cuatro cartuchos de tinta, cierre la tapa.



Revise los mensajes de la pantalla LCD para continuar con la configuración. Cuando aparezca el mensaje de preparación de la tinta, siga las instrucciones en la pantalla LCD para realizar la limpieza inicial del sistema de tinta. La limpieza puede tardar varios minutos y, mientras tanto, se puede seguir el siguiente paso.

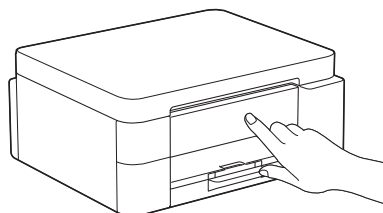
NOTA

La primera vez que instale los cartuchos de tinta, el equipo utilizará una pequeña cantidad extra de tinta para llenar el sistema de tubos de tinta. Se trata de un proceso que se realizará solo una vez y que permitirá realizar impresiones de alta calidad.

7 Configure fecha y hora

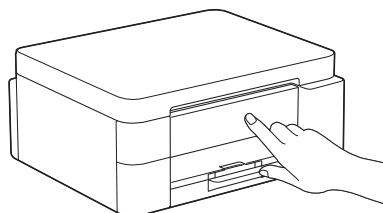
Siga las instrucciones que aparecen en la pantalla LCD para configurar la fecha y la hora.

8 Configure las notificaciones de actualización del firmware



Cuando aparezca la pantalla con la información de la actualización del firmware, configure los ajustes del firmware.

9 Compruebe la calidad de impresión



Cuando haya terminado la limpieza inicial del sistema de tinta, imprima la hoja de comprobación de calidad de impresión:

➤ MFC-J1355DW / MFC-J1360DW
MFC-J1365DW / MFC-J4355DW

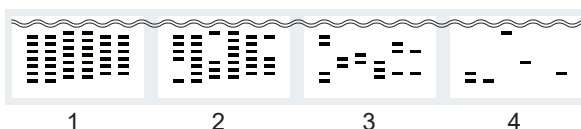
Pulse ▶.

➤ MFC-J1410DW / MFC-J4555DW

Pulse [OK].



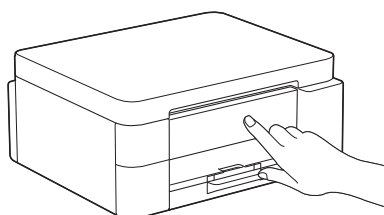
El equipo imprimirá la hoja de comprobación de la calidad de impresión.





En la pantalla LCD del equipo, seleccione las imágenes que más coincidan con la imagen de cada color en la hoja de comprobación de calidad de impresión y, a continuación, reinicie el procedimiento de limpieza si es necesario.

10 Ajuste la alineación de impresión (recomendado)



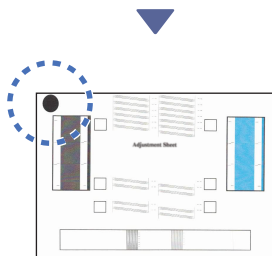
Para ajustar la alineación de impresión antes de usar el equipo, imprima la hoja de ajuste:

➤ MFC-J1355DW / MFC-J1360DW
MFC-J1365DW / MFC-J4355DW

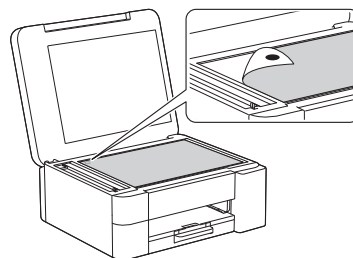
Cuando aparezca el mensaje de ajuste del papel, pulse ▶ y siga las instrucciones en la pantalla LCD.

➤ MFC-J1410DW / MFC-J4555DW

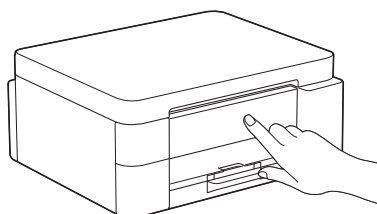
Cuando aparezca el mensaje de ajuste del papel, pulse [Inicio] y siga las instrucciones en la pantalla LCD.



Encontrará un círculo negro en la esquina superior izquierda de la hoja.

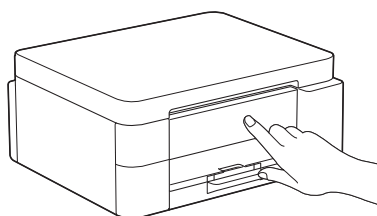


Coloque la hoja de ajuste boca abajo en el cristal del escáner y procure que el círculo negro quede en la esquina superior izquierda del cristal, como se ilustra.



Siga las instrucciones que aparecen en la pantalla LCD para ajustar la alineación. Una vez que haya terminado, quite la hoja de ajuste del cristal del escáner.

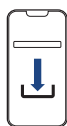
11 Confirme que haya finalizado la configuración del equipo



Siga las instrucciones que se muestran en la pantalla LCD, si corresponde, y confirme que haya finalizado la configuración del equipo.

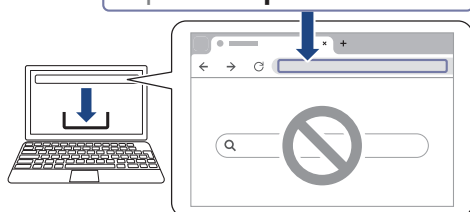
12 Conecte su computadora o dispositivo móvil a su equipo (si es necesario)

Para instalar el software, visite el siguiente sitio web desde su computadora o dispositivo móvil o escanee el siguiente código:



setup.brother.com

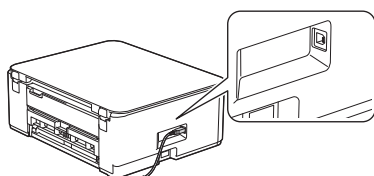
<https://setup.brother.com>



Compruebe que su equipo y su dispositivo móvil estén conectados a la misma red.

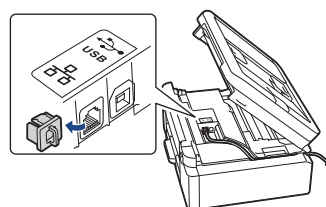
NOTA

➤ MFC-J1355DW / MFC-J1360DW
MFC-J1365DW / MFC-J1410DW



Para realizar una conexión USB, busque el puerto adecuado al costado del equipo, como se muestra en la imagen.

➤ MFC-J4355DW / MFC-J4555DW



Para conectar el equipo con una conexión USB o una conexión de red cableada (solo ciertos modelos), busque el puerto correcto (según el cable que use) dentro del equipo, como se muestra en la imagen.

Configuración finalizada

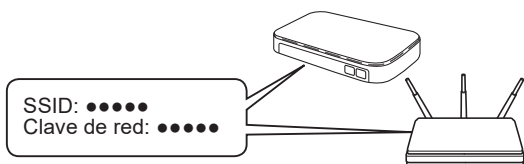
Ahora está todo listo para imprimir o escanear desde el equipo.

Si es necesario, siga los pasos de la sección "Configuración inalámbrica manual".

Aviso importante para la seguridad de la red:

La contraseña predeterminada para gestionar la configuración de este equipo se encuentra en la parte posterior del equipo y está señalada con la leyenda "Pwd". Se recomienda cambiar la contraseña predeterminada de inmediato para proteger el equipo frente al acceso no autorizado.


Configuración inalámbrica manual



Encuentre el SSID (nombre de red) y la clave de red (contraseña) en su enrutador/punto de acceso inalámbrico.




➤ MFC-J1355DW / MFC-J1360DW MFC-J1365DW / MFC-J4355DW

1. Diríjase al equipo y pulse  o **Wi-Fi** en el panel.
2. Pulse **OK** para seleccionar [Buscar red Wi-Fi]. En la pantalla LCD aparece el mensaje [¿Activar WLAN?].
3. Pulse **►** para seleccionar Sí.
4. Seleccione el SSID (nombre de red) de su enrutador/punto de acceso e introduzca la clave de red (contraseña).


Si no puede hallar esta información, comuníquese con su administrador de red o con el fabricante del enrutador/punto de acceso inalámbrico.

➤ MFC-J1410DW / MFC-J4555DW

1. Diríjase a su equipo y pulse  > [Buscar red Wi-Fi] > [Sí].
2. Seleccione el SSID (nombre de red) de su enrutador/punto de acceso e introduzca la clave de red (contraseña).

Si no puede hallar esta información, comuníquese con su administrador de red o con el fabricante del enrutador/punto de acceso inalámbrico.

Para obtener más información, consulte *Introducir texto en el equipo Brother* en la *Guía del usuario online*.

Continúe en la siguiente columna 

Si la configuración inalámbrica es correcta, la pantalla LCD muestra [Conectada].

Para obtener más información sobre el equipo y las especificaciones del producto, consulte la *Guía del usuario online* en support.brother.com/manuals.