

제품 안전 가이드

MFC-J3660DW/MFC-J3960DW

제품을 작동하기 전이나 유지 보수를 시도하기 전에 이 가이드를 읽고 제품에 표시된 모든 경고 및 지침을 따르십시오. Brother는 제품 소유자가 본 설명서 또는 본 제품의 지침을 따르지 않음으로 인해 발생한 손해에 대해 어떠한 책임도 지지 않습니다.

더 자세한 지침, 정보 및 제품 사양을 보려면 아래 링크에서 [온라인 사용자 설명서](#)를 참조하세요. support.brother.com/manuals

설명서에 사용된 기호 및 규칙

다음과 같은 기호 및 규칙이 설명서 전체에 걸쳐 사용됩니다.

⚠ 경고

경고는 사망 또는 심각한 부상을 초래할 수 있는 잠재적인 위험이 있는 상황을 나타냅니다.

⚠ 주의

주의는 경미하거나 중간 정도의 부상을 초래할 수 있는 잠재적인 위험이 있는 상황을 나타냅니다.

중요

중요는 재산상의 손실 또는 제품 기능이 손실될 수 있는 잠재적인 위험이 있는 상황을 나타냅니다.

- 금지 아이콘은 수행하면 안 되는 작업을 나타냅니다.
- 이 아이콘은 인화성 스프레이를 사용하면 안 됨을 나타냅니다.
- 이 아이콘은 알코올 등의 유기 용제, 액체를 사용하면 안 됨을 나타냅니다.
- 전기 위험 아이콘은 감전 사고의 가능성을 경고합니다.
- 화재 위험 아이콘은 화재 사고의 가능성을 경고합니다.
- 폭발 위험 아이콘은 폭발 사고의 가능성을 경고합니다.
- 이 아이콘은 자동 부품으로 인해 부상 당할 가능성에 대해 경고합니다.
- 이 아이콘은 자동 부품이 포함된 영역에 대해 경고합니다.

굵은 글꼴 굵게 표시된 글자는 제품의 제어판 또는 컴퓨터 화면의 특정 버튼을 나타냅니다.

이탤릭체 기울임꼴은 중요한 점을 강조하거나 관련 항목을 나타냅니다.

[#####] 괄호 안의 텍스트는 제품의 LCD에 나타나는 메시지를 식별합니다.

편집 및 출판에 관한 주의사항

일부 국가에서 사용할 수 없는 모델도 있습니다. 본 가이드에는 별도로 지정되지 않은 경우 다음 모델의 그림이 사용됩니다. MFC-J3960DW
본 기계는 구매된 국가에서만 사용하도록 승인되었습니다. 현지 Brother 회사 또는 대리점은 해당 국가에서 구입한 기기만 지원할 수 있습니다.

본 제품의 설명서는 출판 당시의 최신 제품 안전 정보를 제공하도록 편집 및 출판되었습니다. 이러한 설명서에 포함된 정보는 예고 없이 변경될 수 있습니다.

최신 설명서를 보려면 support.brother.com에 방문하십시오.

©2025 Brother Industries, Ltd. All rights reserved.

제품을 위한 안전한 장소 선택

⚠ 경고	
	<ul style="list-style-type: none"> • 온도는 10°C ~ 35°C, 습도는 20% ~ 80%가 유지되고 결로가 없는 장소를 선택하십시오. • 직사광선, 과도한 열, 불꽃, 부식성 기체, 습기, 먼지 등에 제품을 노출시키지 마십시오. • 화학물질 옆이나 화학 유출이 발생할 수 있는 장소에 제품을 두지 마십시오. 특히 벤젠, 페인트 시너, 매니큐어 제거제, 탈취제 등의 유기 용제나 액체는 플라스틱 커버 및/또는 케이블을 용융이나 용해할 수 있습니다. 또한 이러한 화학물질이나 다른 화학물질은 제품 고장이나 변색을 초래할 수 있습니다.
	<p>폭발성 또는 전기 전도성 먼지가 발생하는 장소에서는 설치하거나 사용하지 마십시오.</p>
<p>진동과 충격의 영향을 받지 않는 안정적이고 평평한 표면에 이 제품을 두십시오. 제품이 무거우므로 떨어질 경우 본인 또는 타인이 부상을 입거나 제품이 심하게 손상될 수 있습니다.</p>	




⚠ 주의	
<ul style="list-style-type: none"> • 전화 콘센트(팩스 기능이 있는 모델만 해당) 및 표준 접지형 전기 콘센트 부근에 제품을 설치하십시오. • 제품이 유연히 넘어지지 않는 안전한 장소에 제품을 설치하십시오. • 트리핑 위험이 발생하지 않도록 케이블과 코드를 고정하십시오. • 제품 위에 무거운 물체를 올려 놓지 마십시오. • 전기 콘센트를 사용하는 데 방해가 될 수 있는 물체를 제품 근처에 두지 마십시오. 필요할 때마다 플러그를 뽑아 두도록 하는 것이 중요합니다. 	

중요



- 자석이 들어 있거나 자기장이 만들어지는 장치 옆에 제품을 두지 마십시오. 그럴 경우 제품 작동을 방해해서 인쇄 품질에 문제가 생길 수 있습니다.
- 잉크 카트리지가 설치된 경우 잉크 유출과 제품의 내부 손상을 방지하려면 제품을 기울이지 마십시오.

- 스피커, 무선 전화 받침대 등의 장애물 옆에 제품을 두지 마십시오. 본 제품의 전자 구성품의 작동에 간섭이 발생할 수 있습니다.
- 인쇄된 페이지 또는 수신된 팩스(팩스 기능이 있는 모델만 해당)가 나오는 데 방해가 되는 물체를 제품 앞쪽에 두지 마십시오.

제품을 안전하게 연결

⚠ 경고	
	<ul style="list-style-type: none"> • 제품 내부에 고압 전극이 들어 있습니다. 제품의 청소 또는 기타 일상적인 유지 보수 전에 먼저 전화선 코드를 분리한 다음 전원 코드를 뽑고 다른 모든 케이블을 분리하십시오. • 플러그를 꽂아지 꽂았는지 항상 확인하십시오. 전원 코드가 마모되거나 닳은 경우 제품을 사용하지 마십시오. • 금속 물체 또는 액체류를 제품의 전원 플러그에 떨어뜨리지 마십시오. • 제품의 정격 라벨에 표시된 범위 내의 AC 전원 에 이 제품을 연결하십시오. DC 전원, 인버터 또는 UPS(무정전 전원 장치)에는 연결하지 마십시오. 사용 중인 전원의 종류가 확실하지 않으면 전문 전기 기사에게 문의하십시오.
	<p>젖은 손으로 플러그를 다루지 마십시오.</p>
	<p>먼지가 쌓이는 것을 방지하려면 전원 플러그를 정기적으로 뽑아서 청소하십시오. 다른 형광등으로 플러그 핀의 발침과 핀 사이를 구석구석 청소하십시오.</p>

제품을 안전하게 사용

⚠ 경고	
	<ul style="list-style-type: none"> • 이 제품을 해체하지 마십시오. • 이 제품을 직접 정비하려고 하지 마십시오. 커버를 열거나 제거할 경우 위험한 전압부 및 기타 위험에 노출되고 품질 보증을 받지 못하게 될 수 있습니다. 모든 정비에 대해서는 Brother 고객 서비스 또는 가까운 Brother 대리점에 문의하십시오. • 제품을 떨어뜨렸거나 케이스가 손상된 경우 감전 사고가 발생할 가능성이 있습니다. 전기 콘센트에서 제품의 플러그를 뽑고 Brother 고객 서비스 센터나 현지 Brother 대리점에 문의하십시오. • 물, 다른 액체 또는 금속 물체가 제품에 들어간 경우 즉시 전원 콘센트에서 제품의 플러그를 뽑고 Brother 고객 서비스 센터나 현지 Brother 대리점에 문의하십시오. • 제품이 비정상적으로 뜨거워지거나 연기가 나거나 심한 냄새가 나는 경우 즉시 전기 콘센트에서 제품의 플러그를 뽑으십시오. Brother 고객 서비스 또는 Brother 대리점에 문의하십시오.
	<p>전원 코드 안전</p> <ul style="list-style-type: none"> • 이 제품은 접지된 플러그가 장착되어 있습니다. 이 플러그는 접지 전원 콘센트에만 맞습니다. 이것은 안전을 위한 기능입니다. 콘센트에 플러그를 꽂을 수 없으면 전기 기사에게 문의하여 오래된 콘센트를 교체하십시오. • 전원 코드가 눌리지 않도록 하십시오. • 다른 사람들이 코드를 밟을 수 있는 장소에 본 제품을 설치하지 마십시오. • 코드가 마모되거나 닳을 수 있으므로 코드가 늘어나는 장소에 이 제품을 두지 마십시오. • 코드가 마모되거나 닳은 경우 제품을 사용하거나 코드를 만지지 마십시오. 제품의 플러그를 뽑을 경우 손상되거나 닳은 부분을 만지지 마십시오. • 전원 코드의 중간을 잡아 당기지 마십시오. 중간을 잡아 당길 경우 코드가 플러그에서 빠질 수 있습니다.

- 지원되지 않는 하드웨어는 사용하지 마십시오. 케이블은 *온라인 사용자 설명서*의 사양장에 설명된 케이블 사양을 충족해야 합니다.
- 어떠한 종류의 연장 코드도 사용하지 않는 것이 좋습니다.
- 이 제품에 전원 코드가 제공되면 제공된 코드만 사용하십시오. 설치는 *빠른 설정 가이드*에 설명된 대로 올바르게 수행되어야 합니다.



- 심한 뇌우가 있을 때는 이 제품을 사용하거나 설치하지 마십시오.
- (팩스 기능이 있는 모델만 해당) 전화선을 설치하거나 수정할 경우 주의를 기울이십시오. 벽면 콘센트에서 전화선의 플러그를 뽑은 경우가 아니면 절연되지 않은 전화선이나 단말기를 만지지 마십시오. 물기가 있거나 물기가 생길 수 있는 장소에는 전화기 벽면 콘센트를 설치하지 마십시오.



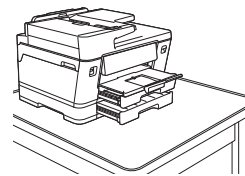
제품 내부 및 외부를 청소할 때 가연성 물질, 스프레이 또는 알코올이나 암모니아가 함유된 유기 용제/액체를 사용하지 마십시오. 그 대신 보풀이 없는 마른 천만 사용하십시오. 제품 청소 방법 *온라인 사용자 설명서*를 참조하십시오.

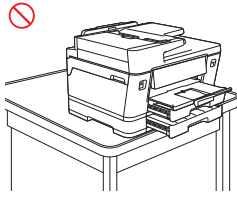
- (무선 LAN 기능이 있는 모델만 해당) 전기 의료 장비 부근에서 제품을 사용하지 마십시오. 제품에서 방출되는 전파가 전자 의료 기기에 영향을 주어 고장을 일으키고 사고 또는 상해로 이어질 수 있습니다.
- 심장박동기를 착용한 사용자의 경우: 본 제품에서는 약한 자기장이 생성됩니다. 제품 근처에 있는 동안 심장박동기에 이상이 느껴지면 즉시 제품으로부터 멀리 떨어지고 의사의 진찰을 받으십시오.

비닐 봉지가 본 제품 포장에 사용됩니다. 비닐 봉지는 장난감이 아닙니다. 질식의 위험이 발생하지 않도록 아기나 아이들의 손이 닿지 않는 곳에 보관하고 올바르게 폐기하십시오.

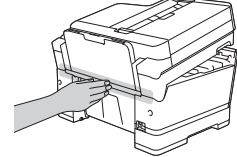
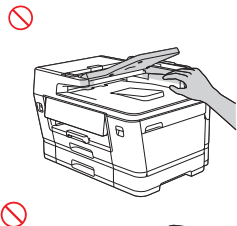
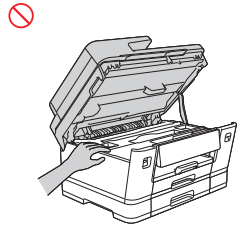
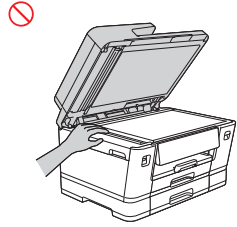
⚠ 주의

- 제품에서 완전히 배출될 때까지 기다렸다가 페이지를 집어 올리십시오. 손가락이 제품 안쪽에 끼어 부상을 입을 수 있습니다.
- 손과 물체가 잉크 삼입 슬롯에 닿지 않도록 하십시오.
- 용지함을 그림과 같이 펼칠 경우 용지함이 제품이 놓인 표면의 가장자리를 넘지 않도록 제품을 배치하십시오. 다른 사람이 용지함을 건드릴 경우 제품이 떨어져 부상을 입을 수 있습니다.

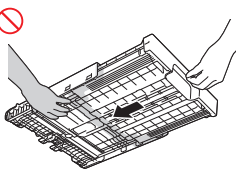
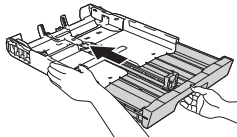




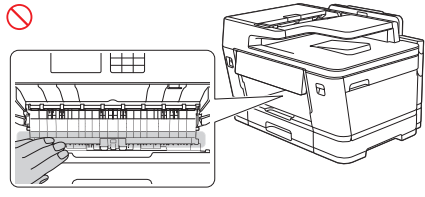
• 부상을 방지하려면 손이 그림에 표시된 영역에 닿지 않도록 하십시오.



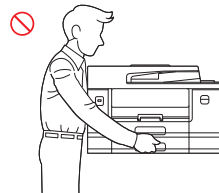
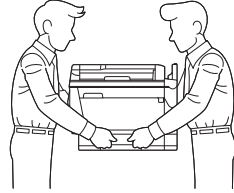
큰 용지 크기에서 원본 크기로 용지함 크기를 조정하는 경우 용지함 하단의 틈새나 슬롯에 손가락이 끼지 않도록 주의하십시오.



그림에 표시된 영역에 닿지 않도록 손을 멀리하십시오.

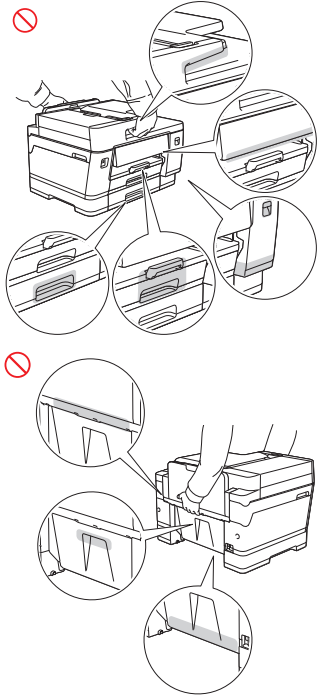


부상 방지를 위해 최소한 두 사람이 제품을 들어 올려야 합니다. 아래 그림과 같이 한 사람은 제품의 앞쪽에 서고 다른 한 사람은 제품의 뒤쪽에 서야 합니다. 제품 양쪽의 손으로 잡을 수 있는 구멍 안에 손을 밀어넣고 제품을 운반하십시오. 제품을 내려놓을 때 손가락이 끼지 않도록 주의하십시오.

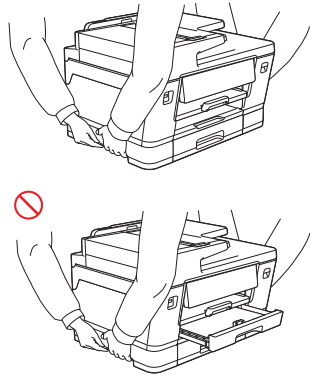


그림에 표시된 영역을 잡고 제품을 운반하지 마십시오. 제품이 손에서 미끄러져 부상을 입을 수 있습니다.





제품을 운반할 경우 큰 용지를 넣기 위해 확장된 용지함을 제거하십시오. 용지 무게로 인해 용지함이 떨어져 본인 또는 타인이 부상을 입을 수 있습니다.



이 제품을 포함하여 여러 장치가 USB 케이블을 사용하여 컴퓨터에 연결될 경우 제품의 금속 부분을 만지면 전하를 느낄 수 있습니다.

- 잉크 카트리지를 교체하는 경우 잉크가 눈에 들어가지 않도록 주의하십시오.
- 잉크 카트리는 어린이의 손에 닿지 않는 곳에 보관하십시오.
- 잉크를 삼키지 마십시오.
- 별도의 지침이 없는 한 잉크 카트리지를 흔들지 마십시오. 카트리지를 흔들 경우 잉크가 새어나올 수 있습니다.
- 잉크 카트리지를 해체하지 마십시오. 잉크가 눈에 들어가거나 피부에 묻을 수 있습니다.

잉크가 피부에 묻은 경우 또는 눈이나 입에 들어간 경우 즉시 아래 단계를 수행하십시오.

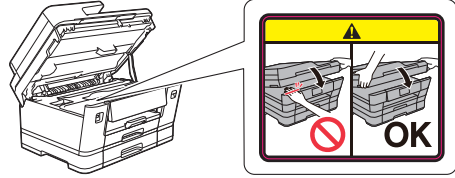
- 피부에 잉크가 묻은 경우 즉시 물과 비누로 피부를 씻어내십시오.
- 잉크가 눈에 들어간 경우 물로 행군 다음 즉시 의사의 진찰을 받으십시오. 치료를 하지 않고 그대로 둘 경우 눈이 충혈되거나 눈에 가벼운 염증이 생길 수 있습니다.

- 잉크가 입에 들어갔거나 잉크를 삼킨 경우 뱉어내고 입을 행군 다음 즉시 의사의 진찰을 받으십시오. 의사의 진찰을 받지 않으면 질병을 초래할 수 있습니다.

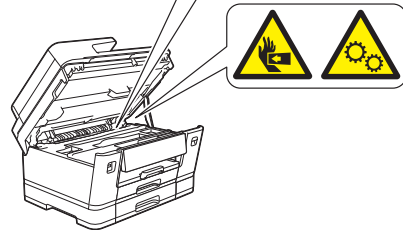
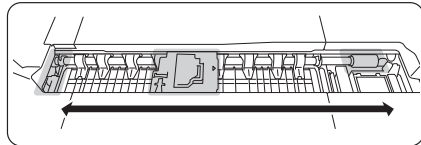
용지의 가장 자리에 손을 대고 훑지 마십시오. 용지의 예리한 모서리로 인해 부상을 입을 수 있습니다.

⚠ 주의

- 제품 내부의 주의 또는 경고 라벨을 제거하거나 훼손하지 마십시오.



- 가동 부품은 그림에 표시된 회색 음영 영역에 있습니다. 부품이 움직일 때 손이 해당 영역에 닿지 않도록 하십시오. 제품 내부의 주의 또는 경고 라벨을 제거하거나 훼손하지 마십시오.



중요

- 제품의 성능에 뚜렷한 변화가 있을 경우 서비스를 받아야 하는 징후일 수 있습니다.
- 벽면 스위치 또는 자동 타이머에 의해 조절되는 전기 콘센트에 연결하거나, 전기 소비가 큰 대형 가전이나 기타 장비와 동일한 회로에 연결하지 마십시오. 전원 공급이 중단될 수 있습니다. 전원 공급이 중단될 경우 제품의 메모리에서 정보가 삭제될 수도 있으며, 전원 공급의 반복 사이클링이 제품을 손상시킬 수도 있습니다.
- 작동 지침을 따랐는데도 제품이 정상적으로 작동하지 않으면 작동 지침에서 다루는 컨트롤만 조정하십시오. 기타 컨트롤을 잘못 조정할 경우 제품이 손상될 수 있으며 제품을 정상적으로 복원하기 위해 전문 기술자의 광범위한 작업이 요구될 수 있습니다.

제품 품질 보증 및 책임

이 가이드에 포함되지 않은 어떠한 내용도 기존 제품 보증에 영향을 주거나 모든 추가 제품 보증을 부여하는 것으로 이해해서는 안 됩니다. 본 가이드의 안전 지침을 따르지 않을 경우 제품 보증이 무효화될 수 있습니다.

⚠ 경고



- 이 제품과 함께 제공된 전원 코드만 사용하십시오 (상자에 포함된 경우).
- 이 제품은 접점이 용이한 전원 콘센트 부근에 설치해야 합니다. 비상 시에는 전원 콘센트에서 전원 코드를 뽑아서 전원을 완전히 차단해야 합니다.

LAN 연결(유선 LAN 기능이 있는 모델만 해당)

⚠ 주의

이 제품을 과전압이 걸릴 수 있는 LAN 연결부에 연결하지 마십시오.

B급 제품 (가정용 정보통신제품)

이 제품은 가정용으로 전자파적합등록을 한 제품으로서 주거지역에서는 물론 모든 지역에서 사용할 수 있습니다.

무선 LAN 기능이 있는 모델 만 해당

해당무선설비기기는 운용중 전파혼선 가능성이 있으므로 인명안전과 관련된 서비스는 할수없음.

본 기기는 통상 이용 상태의 경우 인체(머리, 몸통)와 20cm 초과하는 거리에서 사용되어야 합니다.

상표

Wi-Fi® 및 Wi-Fi Direct®는 Wi-Fi Alliance®의 등록 상표입니다.

Mac는 미국 및 기타 국가에 등록된 Apple Inc.의 상표입니다.

QR Code는 일본 및 기타 국가에서 DENSO WAVE INCORPORATED의 등록 상표입니다.

본 설명서에 언급된 소프트웨어 타이틀을 소유한 회사마다 특정 소유 프로그램에 적용되는 소프트웨어 라이선스 계약이 있습니다.

Brother 제품, 관련 문서 및 기타 모든 자료에 표시되는 회사의 모든 거래명과 제품명은 이러한 각 회사의 상표 또는 등록 상표입니다.

고객 서비스 및 서비스 센터 위치

global.brother/en/gateway을 방문하십시오.

복사 또는 스캔 장비의 불법 사용 (스캐닝 기능이 있는 제품에만 해당)

부정한 의도로 특정 항목 또는 문서를 복사하는 것은 불법입니다. 다음은 복사본을 만드는 것이 불법일 수 있는 문서에 대한 개별적 목록입니다. 특정 항목 또는 문서에 대해 의심이 갈 경우 법률 고문 및/또는 관련 법률 담당자에게 확인하는 것이 좋습니다:

- 화폐
- 채권 또는 기타 차용증
- 예금 증서
- 병역 또는 군부대 관련 문서
- 여권
- 우표(통용 우표 또는 통용되지 않는 우표)
- 이민 관련 문서
- 복지 관련 문서
- 수표 또는 정부 발행 어음
- 배지 또는 휘장

이 외에, 특정 국내법 하에서는 자동차 운전면허증 및/또는 권리 증서도 복사 또는 스캔하지 못할 수 있습니다.

저작권물을 복사 또는 스캔하는 행위는 불법입니다. 단, 저작권물 부분과 관련하여 "공정 거래"의 경우에는 일부 복사할 수 있습니다. 다중 복사는 허용되지 않습니다. 미술품은 저작권물과 동급으로 간주됩니다.

면책 조항

Brother는 본 제품을 사용하여 발생하는 모든 고장, 오작동, 시스템 충돌, 바이러스 감염, 데이터 손상 및 소실 및 기타 모든 종류의 오류에 대한 회피, 완화 또는 비발생에 대한 보증을 거부합니다. 해당 법률이 허용하는 한 BROTHER는 고객 또는 기타 제3자의 수익 손실 또는 간접적, 특별, 부수적, 결과적, 모범적 또는 징벌적 손해에 대해 책임을 지지 않습니다.