

產品安全指引

MFC-J3660DW/MFC-J3960DW

操作本產品或執行任何維修前，請先仔細閱讀本指南，並確保遵循本產品上標示的所有警告事項和說明。對於因產品所有者未能按照本指南中或產品上的指示操作而引致之損失或損害，Brother 概不承擔任何責任。

如需更多的參考資料，操作資料，和產品規格，請至以下網頁觀看線上使用說明書，網址 support.brother.com/manuals。

本文件使用的符號及慣用標記

以下為整份文件使用的符號及慣用標記。

警告

警告表示潛在的危險狀況，若不加以避免，可能導致人員死亡或受重傷。

注意

注意表示潛在的危險狀況，若不加以避免，可能造成人員輕微或中度受傷。

重要事項

重要事項表示潛在的危險狀況，若不加以避免，可能導致財產損失或產品功能喪失。



(禁止) 圖示代表切勿執行的動作。



此圖示表示禁止使用易燃噴霧劑。



此圖示表示禁止使用乙醇等有機溶劑/液體。



電氣危險圖示提醒您可能會發生觸電。



(火災危險) 圖示提醒您可能會發生火災。



爆炸危險圖示提醒您可能會發生爆炸。



此圖示提醒您移動部件可能會導致您受傷。



此圖示提醒您注意包含移動部件的區域。

粗體

粗體字代表本產品控制面板或電腦螢幕上的特定按鍵/鈕。

斜體

斜體字樣強調應當注意的要點或提示您參考相關主題。

[#####]

括號內的文字表示本產品液晶螢幕上顯示的訊息。

編輯及出版聲明

並非每個國家都可取得所有機型。

在本指南中，除非另有說明，否則均使用以下型號的插圖：

MFC-J3960DW

本機器僅允許在購買國使用。當地 Brother 公司或其授權維修中心僅為在該國購買的機器提供技術支援。

本產品各使用說明書的編輯出版，旨在提供出版時的最新產品安全資訊。這些使用說明書中包含的資訊可能會有所更改。

如需獲取最新的使用說明書，請造訪 support.brother.com。

©2025 兄弟工業株式會社。保留所有權利。

選擇安放產品的位置

警告



- 選擇的位置，溫度要維持在 10°C 至 35°C 之間，濕度要在 20% 至 80% 之間，且不會出現冷凝現象。
- 本產品不得暴露於陽光直射、過熱、煙火、腐蝕性氣體、潮溼或灰塵等地方。
- 切勿將本產品放置在化學品附近或化學品可能洩漏的地方。尤其是有機溶劑或液體，如苯、塗料稀釋劑、去光水或除臭劑，可能會熔化或溶解塑膠蓋和/或連接線。這些或其他化學品可能造成產品故障或掉色。



切勿在含有爆炸性或導電粉塵的區域安裝或使用本產品。

請務必將本產品置於穩定平坦的表面，避免受到震動及撞擊。本產品有一定的重量，若翻覆可能導致人身傷害，或對本產品造成嚴重損壞。

注意

- 請將本產品安裝於電話線插座 (限備有傳真功能的型號) 及標準接地電源插座附近。
- 請將本產品安裝於安全的位置，才不會意外翻倒。
- 請務必將連接線和電線固定好，以避免絆倒他人。
- 切勿將重物放置於本產品上。
- 切勿將任何物品放置於本產品周圍，這些物品會阻礙您接近電源插座。無論何時有需要，務必能夠拔出本產品的電源插頭，這點非常重要。

重要事項

- 本產品不得置於含磁性或會產生磁場的裝置附近，否則可能干擾本產品操作，導致列印品質不良。
- 如果已安裝墨水匣，切勿傾斜產品，以免造成墨水溢出或產品內部損壞。
- 切勿將產品放置在揚聲器或無線電話底座等干擾源附近，否則可能干擾本產品的電子儀器運作。
- 切勿在本產品前放置任何物品，以免阻礙出紙或接收傳真 (限備有傳真功能的型號)。

安全連接本產品

警告



- 產品內部有高壓電極。清潔或例行維護本產品前，請先拔掉電話線，再拔下電源線，然後拔掉所有其他連接線。
- 請務必將插頭完全插入。如果電源線已變舊或磨損，切勿使用本產品。
- 切勿將任何金屬物體或任何類型的液體掉落在本產品的電源插頭上。
- 請將本產品連接到額定值在本機器的電流指示標籤上標明的範圍以內的交流電源上。切勿將本產品連接到直流電源、變壓器或 UPS (不斷電供應系統)。如果無法確定您使用的電源類型，請聯絡專業電工。



手溼時，請勿觸碰插頭。



為避免灰塵積聚，請定期拔下電源插頭進行清潔。用乾布清潔插頭引腳的基部以及引腳之間。

安全使用本產品

警告



- 切勿拆卸本產品。
- 請勿嘗試自行維修本產品。打開或拆除蓋板可能會造成觸電和其他危險，而由此造成的損壞不屬於保固範圍。若產品需要維修，請聯絡 Brother 客戶服務中心或您當地的 Brother 授權維修中心。
- 如果產品掉落或機殼損壞，可能會造成觸電。請從電源插座上拔掉產品電源線插頭，並聯絡 Brother 客戶服務中心或 Brother 授權維修中心。
- 如果有水、其他液體或金屬物品進入產品，請立即從電源插座上拔掉產品電源線插頭，並聯絡 Brother 客戶服務中心或您當地的 Brother 授權維修中心。
- 如果本產品過熱、冒煙或發出強烈異味，請立即關閉電源並從電源插座上拔掉本產品的電源線插頭。然後聯絡 Brother 客戶服務中心或 Brother 授權維修中心。

電源線安全



- 本產品附有接地插頭。該插頭僅適用於接地型電源插座。這是一種安全功能。如果您無法將插頭插入插座，請聯絡專業電工為您更換插座。
- 不得讓物品壓住電源線。
- 切勿將本產品置於電源線會被踩到的位置。
- 切勿將本產品置於電源線過度拉扯的位置，否則電源線會變舊或磨損。
- 如果電源線已磨損，切勿使用本產品或處理電源線。拔下本產品插頭時，切勿觸碰損壞/磨損的部分。
- 切勿拉扯電源線的中間部分，否則可能會導致電源線與插頭分離。
- 切勿使用不支援的硬體。連接線必須符合線上使用說明書的技術規格章節中所述連接線技術規格。
- Brother 強烈建議您不要使用任何種類的延長線。
- 如果本產品附有電源線，請僅使用該電源線。安裝作業必須依照快速安裝指南正確進行。



- 切勿在雷雨天氣使用或安裝本產品。
- (限備有傳真功能的型號) 安裝或更改電話線時請小心。從牆上插座中拔掉電話線前，切勿觸摸未絕緣的電話線或接線端。

請勿將牆上電話插座安裝在潮溼或可能會變潮溼的地方。



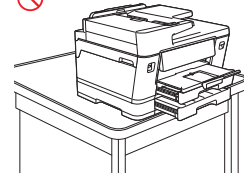
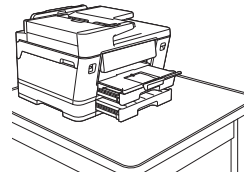
切勿使用易燃物質、任何類型的噴霧劑或含有酒精或阿摩尼亞的有機溶劑/液體來清潔本產品內外部。請改用乾燥、不掉毛的軟布。如需獲取有關如何清潔本產品的指示，請參閱線上使用說明書。

- (限備有無線區域網路功能的型號) 切勿在任何醫療電子設備附近使用本產品。本產品發出的無線電波可能會影響醫療電子設備，造成故障，進而引發事故或人身傷害。
- 對於使用起搏器的使用者：本產品會生成較弱的磁場。如果靠近產品時您感覺到起搏器出現任何問題，請遠離產品，並立即就醫。

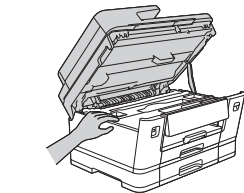
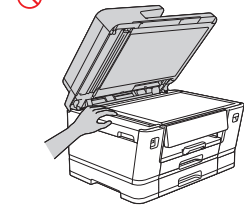
塑膠袋是本產品的包裝材料。塑膠袋不是玩具。請將這些塑膠袋存放於兒童不易觸及的地方並將其正確處置，以免兒童誤吞而窒息。

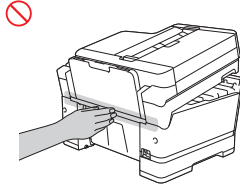
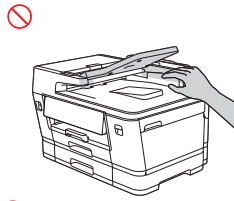
注意

- 請等到紙張完全退出產品後再拿取，否則可能會導致手指捲入機器內而受傷。
- 確保您的手或任何物品遠離墨水匣插槽。
- 如圖所示，如果擴展了紙匣，請調整本產品位置，確保紙匣不會伸出產品所在平面的邊緣。否則，如果有人撞到紙匣，產品可能會跌落並導致受傷。

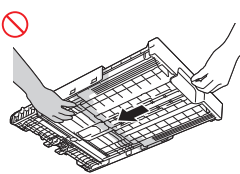
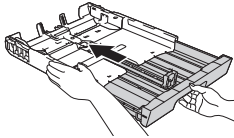


- 為避免受傷，確保您的手遠離插圖所示的區域。

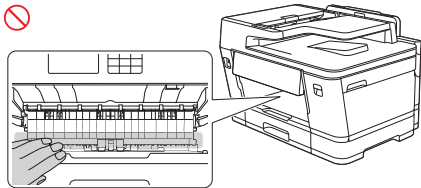




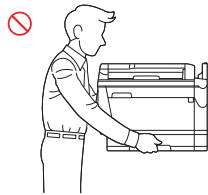
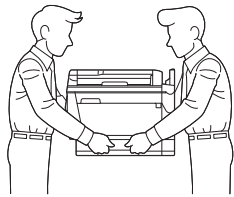
將紙匣尺寸從大尺寸調回原始尺寸時，請務必小心，防止紙匣底部的縫隙或夾縫夾住手指。



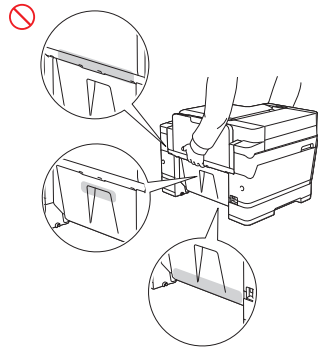
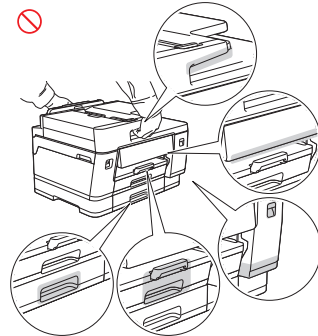
確保您的手遠離插圖所示的區域。



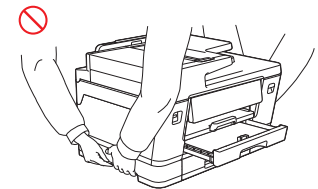
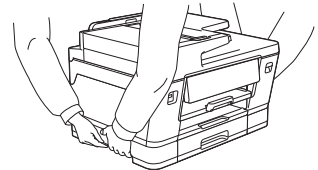
為避免可能受傷，應至少由兩人抬起產品。如下圖所示，應由一個人站在產品的前面，另一個人站在產品的後面。產品兩側有內凹把手，搬動產品時請握住此把手。放下產品時，請小心不要夾住手指。



切勿握住插圖所示的區域，來搬動產品，否則產品可能會從手中滑落，導致受傷。



搬動本產品時，如果為裝入大尺寸紙張而擴展了紙匣，請取出紙匣。否則紙張重量可能會造成紙匣脫落並導致受傷。



將包含本產品在內的多個裝置透過 USB 線連接到一台電腦時，觸摸產品的金屬部件可能會感覺到電荷。

- 更換墨水匣時，請小心不要讓墨水進入眼睛。
- 請將墨水匣放在兒童接觸不到的地方。
- 避免吞食墨水。
- 除非說明中特別要求，否則切勿搖動墨水匣。如果搖動墨水匣，墨水可能會洩漏。
- 切勿拆卸墨水匣。否則，墨水可能會進入眼睛或沾到皮膚上。

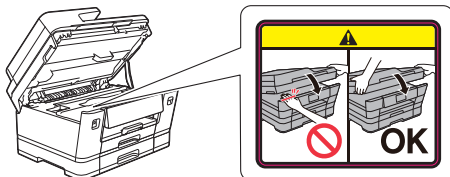
如果墨水沾到您的皮膚上，或進入眼睛或口中，請立即執行下列步驟：

- 如果墨水沾到您的皮膚上，請立即用水和肥皂進行清洗。
- 如果墨水進入眼睛，請立即用清水沖洗並就醫。否則，可能會導致眼睛發紅或輕微發炎。
- 如果墨水誤入口中或誤吞墨水，請立即吐出，沖洗口腔並就醫。不就醫可能會導致疾病。

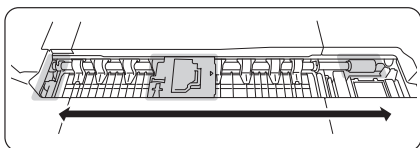
切勿將手劃過紙張邊緣。否則，薄而鋒利的紙張邊緣可能會導致受傷。

⚠ 注意

- 切勿撕下或破壞本產品內部的任何注意或警告標籤。



- 移動部件位於插圖所示的灰色陰影區域。部件正在移動時，確保您的手遠離這些區域。切勿撕下或破壞本產品內部的任何注意或警告標籤。



重要事項

- 如果產品性能發生明顯變化，則表示需要維修。
- 切勿將本產品連接到由壁式開關或自動計時器控制的電源插座上，亦勿將本產品與大型家電設備或其他需要大量電力操作的設備連接到同一電路上，否則可能導致電源中斷。電源中斷還可能使本產品記憶體中的資訊被刪除，電源重複循環會損壞本產品。
- 遵循使用說明書進行操作時，如果本產品無法正常運作，僅可以按照本使用說明書中述及的操作方法進行調整。不當的調整可能導致損壞，將需要合格技師維修才能使產品恢復正常運作。

產品保固及法律責任

本指引中包含的任何內容都不應影響任何現有產品保固，也不應解釋為給予任何額外產品保固。若不遵循本指引中的安全說明，可能會導致本產品的保固失效。

⚠ 警告



- 請僅使用本產品隨附的電源線（如果紙箱內附有）。
- 務必將本產品安裝在易於插拔的電源插座附近。假如發生緊急狀況，必須從電源插座上拔掉電源線插頭以徹底切斷電源。

區域網路連接 (限備有有線區域網路功能的型號)

⚠ 注意

切勿將本產品連接到有過壓保護的區域網路連接。

針對無線區域網路型號 (僅限台灣)

注意！

取得審驗證明之低功率射頻器材，非經核准，公司、商號或使用人均不得擅自變更頻率、加大功率或變更原設計之特性及功能。低功率射頻器材之使用不得影響飛航安全及干擾合法通信；經發現有干擾現象時，應立即停用，並改善至無干擾時方得繼續使用。前述合法通信，指依電信管理法規定作業之無線電通信。低功率射頻器材須忍受合法通信或工業、科學及醫療用電波輻射性電機設備之干擾。

應避免影響附近雷達系統之操作。

限用物質含有情況標示聲明書 (僅限台灣)

我們兄弟工業株式會社

日本名古屋市 467-8561 瑞穗區苗代町 15-1 號

聲明此項產品符合台灣 RoHS 驗證規範。

您可以在我們的網站上下載“限用物質含有情況標示聲明書”，請瀏覽

support.brother.com/g/d/afm4/

-> 選擇產品類別

-> 選擇產品型號

“限用物質含有情況標示聲明書”將以 PDF 檔案格式下載至您電腦

商標

Wi-Fi® 和 Wi-Fi Direct® 是 Wi-Fi Alliance® 的註冊商標。

Mac 是蘋果公司在美國和其他國家的註冊商標。

QR 碼是 DENSO WAVE INCORPORATED 在日本和其他國家的註冊商標。

本說明書中提及的軟體名稱都有一份軟體許可協定，此協定指明了其相應的所有者。

Brother 產品、相關說明書和任何其他材料中出現的任何公司的商標名稱、產品名稱都是其相應公司的商標或註冊商標。

客戶服務中心和維修中心地點

請造訪 global.brother/en/gateway。

非法使用複印或掃描設備 (限備有掃描功能的型號)

出於欺詐而複印某些條款或文件屬於違法行為。複印某些文件屬於違法行為，以下清單僅略舉數類文件。若對特定文書或文件有疑慮，建議您諮詢您的法律顧問和/或相關法律機構。

- 貨幣
- 債券或其他債務證明
- 存款證
- 武裝部隊服役或徵兵文件
- 護照
- 郵票 (作廢的或未作廢的)
- 移民文件
- 福利文件
- 政府機構簽發的支票或匯票
- 識別卡或徽章

另外，依照某些國家和地區法律規定，禁止複印或掃描駕駛執照和/或機動車輛所有權狀。

除一些受版權保護的作品可以被部分複印或掃描以進行「合理使用」外，不可複印或掃描受版權保護的作品。多份複印則被視為不正當使用。藝術作品應被視為等同於受版權保護的作品。

■ 免責聲明

針對與使用本產品有關的損壞、故障、系統崩潰、病毒感染、資料損壞和消失以及任何其他錯誤，Brother 不給予任何保證可避免、減輕或不發生這些問題。在適用法律允許的範圍內，Brother 不對客戶或任何其他第三方的任何收入損失或間接的、特殊的、附帶的、繼起的、懲戒性或懲罰性損壞承擔任何責任。