

Příručka bezpečnosti výrobku

**HL-J5113DW/MFC-J3660DW/MFC-J3960DW/MFC-J5010DW/MFC-J5013DW/MFC-J5110DW/
MFC-J5115DW/MFC-J5117DW/MFC-J6560DW/MFC-J6760DW/MFC-J6960DW/MFC-J6975DW/
MFC-J6977DW**

Tuto příručku si přečtete před zahájením provozu produktu nebo před prováděním údržby a dbejte na to, abyste dodržovali všechna varování a pokyny vyznačené na produktu. Společnost Brother nenese odpovědnost za škodu způsobenou nedodržением pokynů uvedených v této příručce nebo na produktu vlastníkem tohoto produktu.

Podrobnější pokyny, informace a specifikace produktu naleznete v *Online Příručce uživatele* na adrese support.brother.com/manuals.

Symbole a konvence použité v dokumentaci

V této dokumentaci jsou použity následující symboly a konvence.

VAROVÁNÍ

VAROVÁNÍ označuje potenciálně nebezpečnou situaci, která by mohla vést k vážnému úrazu nebo i smrti.

UPOZORNĚNÍ

UPOZORNĚNÍ označuje potenciálně nebezpečnou situaci, která by mohla vést k lehkému nebo středně těžkému úrazu.

DŮLEŽITÉ

DŮLEŽITÉ označuje potenciálně rizikovou situaci, která může vést k poškození majetku nebo ztrátě funkčnosti produktu.



Ikony zákazu označují jednání, které je zakázáno provádět.



Tato ikona zakazuje používání hořlavých sprejů.



Tato ikona označuje, že je zakázáno používat organická rozpouštědla/kapaliny, například alkohol.



Ikony Ohrožení elektrickým proudem upozorňují na možnost úrazu elektrickým proudem.



Ikony Nebezpečí požáru upozorňují na možnost požáru.



Ikony nebezpečí výbuchu upozorňují na možnost výbuchu.



Tato ikona vás upozorňuje na možnost zranění pohyblivými částmi.



Tato ikona vás upozorňuje na oblasti, které obsahují pohyblivé části.

Tučně

Tučným písmem jsou označena konkrétní tlačítka na ovládacím panelu produktu nebo na obrazovce počítače.

Kurzíva

Kurzívou jsou zdůrazněny důležité body nebo odkazy na související téma.

Courier New

Písmem Courier New jsou označeny zprávy na LCD displeji produktu.

Oznámení o sestavení a publikování

Ne všechny modely jsou dostupné ve všech zemích.

V této příručce jsou použity obrázky následujícího modelu, pokud není uvedeno jinak:
MFC-J6960DW

Příručky pro tento produkt byly vytvořeny a vydány tak, aby obsahovaly nejnovější bezpečnostní informace o produktu v

době jejich vydání. Změna informací obsažených v těchto příručkách je vyhrazena.

Nejnovější příručky naleznete na adrese support.brother.com.

©2025 Brother Industries, Ltd. Všechna práva vyhrazena.

Vyberte bezpečné umístění produktu

VAROVÁNÍ



- Zvolte místo, kde teplota zůstává mezi 10 a 35 °C, vlhkost mezi 20 a 80 % a kde se nesráží vlhkost.
- NEVYSTAVUJTE produkt přímému slunečnímu záření, nadměrnému horku, otevřenému ohni, žíravým plynům, vlhkosti nebo prachu.
- NEUMÍSŤUJTE produkt do blízkosti chemikálií nebo na místo, na kterém může být potřísněn chemikáliemi. Zejména organická rozpouštědla nebo kapaliny, jako jsou benzen, ředidlo na barvy, odlakovač nebo deodorant, mohou rozpustit nebo rozleptat plastový kryt a/nebo kabely. Tyto nebo jiné chemikálie mohou také způsobit selhání produktu nebo změnu jeho barvy.



Neinstalujte ani nepoužívejte v místech, kde se vyskytuje výbušný nebo elektricky vodivý prach.

Tento produkt umístěte na stabilní a rovný povrch bez vibrací a otřesů. Produkt je těžký a mohlo by dojít k jeho pádu, který by vám nebo jiným osobám způsobil zranění a produktu vážné poškození.

UPOZORNĚNÍ




- Produkt nainstalujte poblíž telefonní zásuvky (pouze modely s funkcí faxu) a standardní uzemněné elektrické zásuvky.
- Produkt nainstalujte na bezpečné místo, kde nemůže dojít k jeho náhodnému převrácení.
- Zajistěte, aby byly kabely a dráty upevněny a nedalo se o ně zakopnout.
- Na produkt NEPOKLÁDEJTE těžké předměty.
- Kolem produktu NEUMÍSŤUJTE žádné předměty, které by mohly blokovat přístup k elektrické zásuvce. Je důležité, aby bylo možné v případě potřeby odpojit.

DŮLEŽITÉ



- NEUMÍSŤUJTE produkt poblíž zařízení, která obsahují magnety nebo vytváří magnetická pole. Mohlo by dojít k rušení funkce produktu a vzniku problémů s kvalitou tisku.

- NENAKLÁNĚJTE produkt, pokud jsou nainstalovány inkoustové kazety, aby nedošlo k úniku inkoustu a vnitřnímu poškození produktu.
- Produkt NEUMÍSTUJTE do blízkosti zdrojů rušení, jakými jsou reproduktory nebo základny bezdrátových telefonů. Mohlo by dojít k rušení provozu elektronických součástí produktu.
- NEUMISŤUJTE před produkt nic, co by mohlo blokovat vytištěné strany nebo přijaté faxy (pouze modely s funkcí faxu).

Bezpečné připojení produktu

⚠ VAROVÁNÍ	
	<ul style="list-style-type: none"> • Uvnitř tohoto produktu se nacházejí vysokonapěťové elektrody. Před čištěním nebo jinou běžnou údržbou vašeho produktu nejprve odpojte kabel telefonní linky, poté odpojte napájecí kabel a odpojte všechny ostatní kabely. • Vždy zkontrolujte, zda je zástrčka zcela zasunutá. NEPOUŽÍVEJTE produkt, pokud je napájecí kabel opotřebovaný nebo rozřepený. • Na napájecí zástrčku produktu NESMÍTE upustit žádné kovové předměty ani na ni vylít jakoukoliv kapalinu. • Připojte tento produkt ke zdroji střídavého proudu v rozsahu uvedeném na typovém štítku vašeho přístroje. NEPŘIPOJUJTE tento přístroj ke zdroji stejnosměrného proudu, invertoru nebo jednotce UPS (nepřerušitelný zdroj napájení). Pokud si nejste jisti, jaký typ zdroje napájení máte k dispozici, obraťte se na kvalifikovaného elektrikáře.
	<p>NEDOTÝKEJTE se zástrčky mokřýma rukama.</p>
	<p>Abyste zabránili hromadění prachu, pravidelně zástrčku vytáhněte ze zásuvky a očistěte. Očistěte dolní část kolíků zástrčky a prostor mezi kolíky suchou látkou.</p>

Bezpečné použití produktu

⚠ VAROVÁNÍ	
	<ul style="list-style-type: none"> • Tento produkt NEROZEBÍREJTE. • NEPOKOUŠEJTE se provádět servis tohoto produktu vlastními silami. Otevřením nebo odmontováním krytů tohoto produktu můžete být vystaveni nebezpečným napětím a dalším rizikům a může dojít k propadnutí vaší záruky. Veškeré servisní práce svěřte zákaznickému servisu Brother nebo místnímu prodejci společnosti Brother. • Pokud došlo k pádu produktu nebo k poškození pláště, hrozí nebezpečí úrazu elektrickým proudem. Odpojte produkt od elektrické zásuvky a kontaktujte Zákaznický servis Brother nebo vašeho místního prodejce Brother. • V případě, že se voda, jiné tekutiny nebo kovové předměty dostanou dovnitř produktu, okamžitě odpojte produkt z elektrické zásuvky a kontaktujte Zákaznický servis Brother nebo svého nejbližšího prodejce společnosti Brother. • Pokud se produkt neobvykle přehřívá, vychází z něj kouř či silný zápach, ihned jej odpojte od elektrické zásuvky. Obratě se na Zákaznický servis Brother nebo prodejce společnosti Brother.
	<p>Bezpečnost napájecího kabelu</p> <ul style="list-style-type: none"> • Tento produkt je vybaven uzemněnou zástrčkou. Tuto zástrčku lze zasunout pouze do uzemněné zásuvky. Jedná se o bezpečnostní opatření. Pokud zástrčku nelze do zásuvky zasunout, požádejte elektrikáře o výměnu nekompatibilní zásuvky.

- Na napájecí kabel NEPOKLÁDEJTE žádné předměty.
- NEUMISŤUJTE tento produkt na místo, kde by druzí mohli šlápnout na jeho kabel.
- NEUMISŤUJTE tento produkt na místo, kde dochází k natažení kabelu, protože by se mohl poškodit či rozřepit.
- NEPOUŽÍVEJTE produkt nebo nemanipulujte s kabelem, pokud je kabel opotřebovaný nebo rozřepený. Chcete-li svůj produkt odpojit, NEDOTÝKEJTE se poškozené / rozřepené části.
- NETAHEJTE za střední část napájecího kabelu, protože by to mohlo vést k oddělení kabelu od zástrčky.
- NEPOUŽÍVEJTE nepodporovaný hardware. Kabely musí splňovat specifikace kabelů popsané v kapitole *Specifikace v Online příručce uživatele*.
- Společnost Brother důrazně doporučuje NEPOUŽÍVAT žádný typ prodlužovacích kabelů.
- Pokud je s tímto produktem dodáván napájecí kabel, používejte VÝHRADNĚ dodávaný kabel. Instalace musí být provedena správně dle příručky *Stručný návod k obsluze*.

	<ul style="list-style-type: none"> • Tento produkt NEPOUŽÍVEJTE ANI NEINSTALUJTE za bouře. • (Pouze modely s funkcí faxu) Během instalace nebo úpravy telefonních linek buďte opatrní. Nikdy se nedotýkejte telefonních kabelů nebo konektorů, které nejsou izolované, dokud není telefonní linka odpojena ze zásuvky ve zdi. V žádném případě neinstalujte telefonní zásuvku na místo, které je vlhké nebo může zvlhnout.
	<p>K čištění vnitřních nebo vnějších částí produktu NEPOUŽÍVEJTE hořlavé látky, jakýkoliv druh spreje nebo organická rozpouštědla / tekutiny obsahující alkohol či čpavek. Místo toho použijte pouze suchou látku nepouštějící vlákna. Pokyny, jak čistit produkt naleznete v návodu <i>Online Příručka uživatele</i>.</p>
	<ul style="list-style-type: none"> • (Pouze modely s funkcí bezdrátové sítě LAN) NEPOUŽÍVEJTE produkt v blízkosti jakéhokoliv zdravotnického elektrického vybavení. Rádiové vlny vyzařované z produktu mohou mít vliv na zdravotnické elektrické vybavení a způsobit závadu, která může mít za následek nehodu či úraz. • Pro uživatele s kardiostimulátory: Tento produkt vytváří slabé magnetické pole. Pokud se v blízkosti tohoto produktu setkáte s neobvyklým fungováním vašeho kardiostimulátoru, odejděte od produktu a ihned se poraďte s lékařem.
	<p>Obal tohoto produktu obsahuje plastové sáčky. Plastové sáčky nejsou hračky. Tyto sáčky mohou způsobit udušení, proto je uchovávejte mimo dosah batolat a malých dětí a řádně je zlikvidujte.</p>

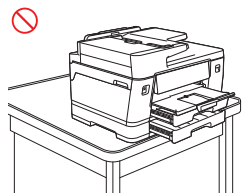
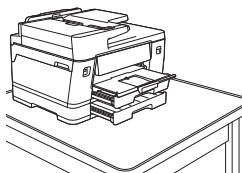
⚠ UPOZORNĚNÍ

Před odebráním stránek počkejte, než se vysunou z produktu. V opačném případě by mohlo dojít ke zranění prstů jejich zachycením uvnitř přístroje.

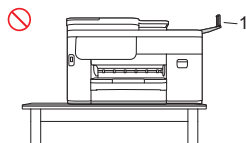
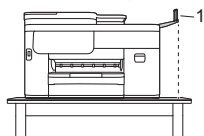
Udržujte ruce a jakékoli předměty mimo štěrbinu pro vkládání inkoustu.

Abyste předešli zranění nebo poškození produktu, umístěte jej bezpečně tak, aby se zabránilo jeho náhodnému převrácení.

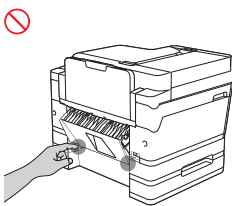
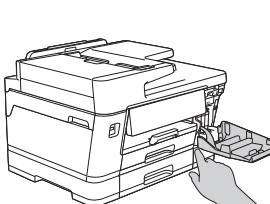
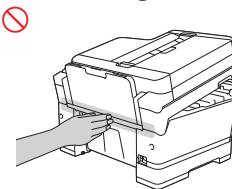
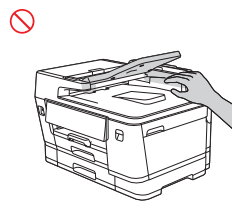
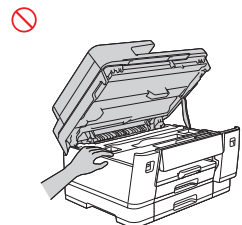
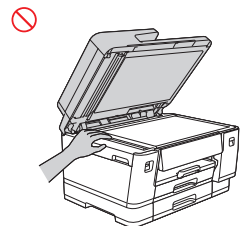
- Pokud jsou zásobníky vysunuté, jak je zobrazeno, umístěte produkt tak, aby zásobníky nepřesahovaly přes okraj povrchu, na kterém produkt stojí.



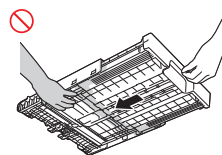
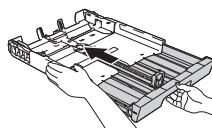
- MFC-J5010DW/MFC-J5013DW/MFC-J5110DW/
MFC-J5115DW/MFC-J5117DW:
Pokud je podpěra (1) otevřená, jak je zobrazeno, umístěte produkt tak, aby podpěra nepřesahovala přes okraj povrchu, na kterém produkt stojí.



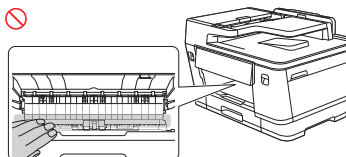
Abyste předešli zranění, nedotýkejte se oblastí zobrazených na obrázcích.



Při změně velikosti zásobníku z velkého formátu papíru na původní formát dejte pozor, aby nedošlo k zachycení prstů v mezerách nebo otvorech ve spodní části zásobníku.



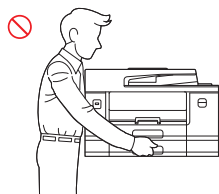
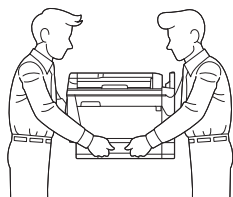
MFC-J3660DW/MFC-J3960DW/MFC-J6560DW/
MFC-J6760DW/MFC-J6960DW/MFC-J6975DW/
MFC-J6977DW:
Udržujte ruce mimo oblasti uvedené na obrázku.



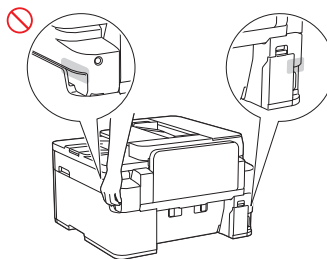
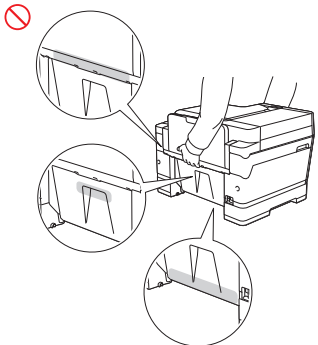
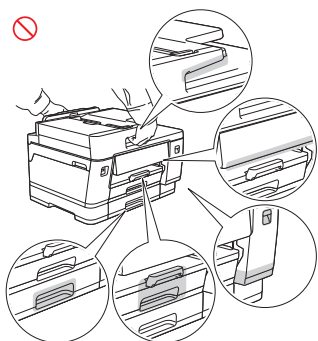
HL-J5113DW/MFC-J3660DW/MFC-J3960DW/
MFC-J5110DW/MFC-J5115DW/MFC-J5117DW/
MFC-J6560DW/MFC-J6760DW/MFC-J6960DW/
MFC-J6975DW/MFC-J6977DW:

Má-li se zabránit možným poraněním, měli by produkt zvedat alespoň dva lidé. Jedna osoba by měla stát před produktem a druhá by měla stát za ním (podle vyobrazení na obrázku níže). Při přenášení produktu zasuňte ruce do

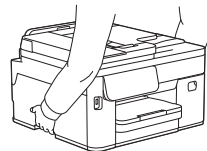
otvorů držadel na každé straně produktu. Dávejte pozor, abyste si při pokládání produktu nepřiskřípli prsty.



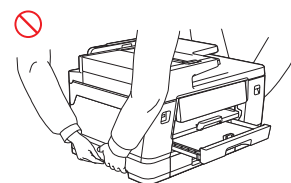
NEPŘENÁŠEJTE produkt tak, že jej budete držet za místa znázorněná na obrázcích. V opačném případě by mohlo dojít k vyklouznutí produktu z rukou a následnému zranění.



- MFC-J5010DW/MFC-J5013DW:
Při přenášení produktu zasuňte ruce do otvorů držadel na každé straně produktu.



- Při přepravě produktu vyjměte zásobníky, které byly rozložené, aby pojaly velký papír. Hmotnost papíru by mohla způsobit pád zásobníků a zranění vás nebo dalších osob.



- Při výměně inkoustové kazety dávejte pozor, aby se vám inkoust nedostal do očí.
- Inkoustovou kazetu uchovávejte mimo dosah dětí.
- Vyvarujte se požití inkoustu.
- **NEPROTŘEPÁVEJTE** inkoustové kazety, pokud to není specificky uvedeno v instrukcích. V případě třepání kazety může dojít k úniku inkoustu.
- Inkoustové kazety **NEROZEBÍREJTE**. Inkoust se vám může dostat do očí nebo na kůži.

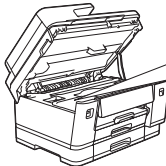
Pokud se inkoust dostane do kontaktu s vaší pokožkou, vnikne vám do očí nebo do úst, ihned postupujte podle těchto kroků:

- Jestliže přišla vaše pokožka do kontaktu s inkoustem, ihned si opláchněte pokožku vodou a mýdlem.
- Pokud se vám inkoust dostane do očí, okamžitě je vypláchněte vodou a vyhledejte lékařskou pomoc. Bez ošetření může způsobit zarudnutí či mírné zanícení očí.
- Pokud se vám inkoust dostane do úst nebo jej polknete, vyplivněte jej, ústa si propláchněte a okamžitě se obraťte na svého lékaře. Nevyhleďte-li lékařskou pomoc, může dojít k nevolnosti.

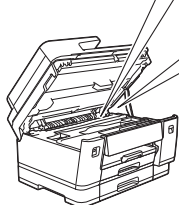
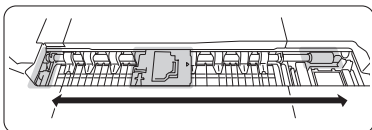
NEPŘEJÍŽDĚJTE rukou po okrajích papíru tiskárny. Ostré a tenké hrany papíru mohou způsobit zranění.

⚠ UPOZORNĚNÍ

- MFC-J3660DW/MFC-J3960DW/MFC-J6560DW/
MFC-J6760DW/MFC-J6960DW/MFC-J6975DW/
MFC-J6977DW:
NEVYJÍMEJTE ani nepoškozujte žádné ze štítků
s upozorněním či výstražných štítků uvnitř produktu.



- Pohyblivé části jsou umístěny v šedě zastíněných
oblastech zobrazených na obrázku. Když se součásti
pohybují, udržujte ruce mimo tyto oblasti.
NEVYJÍMEJTE ani nepoškozujte žádné ze štítků
s upozorněním či výstražných štítků uvnitř produktu.



DŮLEŽITÉ

- Zřetelná změna výkonu produktu může znamenat potřebu
servisního úkonu.
- NEPŘIPOJUJTE produkt k elektrické zásuvce ovládané
přepínači nebo automatickými časovači, ani do stejného
okruhu jako velké spotřebiče nebo jiná zařízení s velkou
spotřebou elektřiny. Mohlo by dojít k poškození zdroje
napájení. Přerušení dodávky proudu může také odstranit
informace z paměti produktu a opakované cyklování dodávky
proudu může produkt poškodit.
- Pokud produkt při dodržování provozních pokynů nefunguje
normálně, upravujte pouze ty ovladače, které jsou uvedeny v
provozních pokynech. Nesprávné nastavování jiných ovladačů
může vést k poškození produktu a obnovení normálního
provozu obvykle vyžaduje rozsáhlý zásah kvalifikovaného
technika.

Záruka a odpovědnost za produkt

Žádné informace v této příručce nemají vliv na stávající záruku
na produkt ani nezakládají žádnou další záruku na produkt.
Nedodržení bezpečnostních pokynů v této příručce může
zneplatnit záruku na váš produkt.

⚠ VAROVÁNÍ



- Používejte pouze napájecí kabel dodávaný s
tímto produktem (pokud byl obsažen v balení).
- Tento produkt musí být umístěn v blízkosti
snadno přístupné elektrické zásuvky. Je-li
v případě nutnosti nezbytné zcela vypnout
napájení produktu, musíte napájecí kabel
z elektrické zásuvky odpojit.

Prohlášení o shodě (pouze Evropa)

My, Brother Industries, Ltd.,
se sídlem 15-1, Naeshiro-cho, Mizuho-ku, Nagoya 467-8561,
Japan,

prohlašujeme, že tento produkt vyhovuje příslušné harmonizační
legislativě EU (pouze pro Evropu) a legislativě VB (pouze pro
Velkou Británii).

Prohlášení o shodě (DoC) si můžete stáhnout z našich
internetových stránek. Navštivte

support.brother.com/manuals.

Prohlášení o shodě EU se Směrnicí o rádiových zařízeních (RE) 2014/53/EU (pouze pro Evropu) (platí pro modely s rádiovým rozhraním)

My, Brother Industries, Ltd.,

se sídlem 15-1, Naeshiro-cho, Mizuho-ku, Nagoya 467-8561,
Japan,

prohlašujeme, že tyto produkty vyhovují ustanovením směrnice
RE 2014/53/EU. Kopii Prohlášení o shodě si můžete stáhnout
podle pokynů v části Prohlášení o shodě (pouze pro Evropu).

Bezdrátová LAN (pouze modely s funkcí bezdrátová síť LAN)

Tato tiskárna / multifunkční tiskárna podporuje bezdrátovou síť
LAN.

- Frekvenční pásmo (pásma): 2 400-2 483,5 MHz
Maximální radiofrekvenční výkon vysílaný ve frekvenčním
pásmu (pásmech): méně než 20 dBm (e.i.r.p.)
- Frekvenční pásmo (pásma): 5 150-5 350 MHz
Maximální radiofrekvenční výkon vysílaný ve frekvenčním
pásmu (pásmech): méně než 23 dBm (e.i.r.p.)
Pouze pro použití ve vnitřních prostorech (5,15-5,35 GHz)
- Frekvenční pásmo (pásma): 5 470-5 725 MHz
Maximální radiofrekvenční výkon vysílaný ve frekvenčním
pásmu (pásmech): méně než 23 dBm (e.i.r.p.)

Připojení k místní síti LAN (pouze modely s funkcí drátová síť LAN)

⚠ UPOZORNĚNÍ

NEPŘIPOJUJTE tento produkt k síti LAN, která je
vystavena přepětí.

NFC (pouze modely s funkcí NFC)

Tato tiskárna/multifunkční zařízení podporuje standard NFC,
Near Field Communication (Komunikace v blízkém poli).

- (HL-J5113DW/MFC-J5115DW/MFC-J5117DW/
MFC-J6975DW/MFC-J6977DW)
Frekvenční pásmo (pásma): 13,553-13,567 MHz
Maximální radiofrekvenční výkon vysílaný ve frekvenčním
pásmu / frekvenčních pásmech: méně než 111,5 dBuV/m na
10 m

Ochranné známky

Wi-Fi® a Wi-Fi Direct® jsou registrované ochranné známky
společnosti Wi-Fi Alliance®.

Mac je ochranná známka společnosti Apple Inc., zaregistrovaná
v USA nebo jiných zemích.

QR Code je registrovaná ochranná známka společnosti DENSO
WAVE INCORPORATED v Japonsku a dalších zemích.

Každá společnost, jejíž program je zmíněn v této příručce,
disponuje licenční smlouvou specifickou pro příslušné
programové vybavení.

**Veškeré obchodní názvy a názvy výrobků společnosti
objevující se ve výrobcích společnosti Brother, souvisejících
dokumentech nebo jakýchkoliv jiných materiálech, jsou
všechny ochrannými známkami, nebo registrovanými
ochrannými známkami příslušných společností.**

Umístění autorizovaných servisů a servisních středisek

Navštivte global.brother/en/gateway.

Nezákonné použití kopírovacích či skenovacích zařízení (pouze produkty s funkcí skenování)

Kopírování určitých položek nebo dokumentů se záměrem spáchat podvod je trestným činem. V následující části je uveden neúplný seznam dokumentů, pro které může být pořizování kopií protiprávní. Pokud máte pochybnosti o určité položce či dokumentu, doporučujeme, abyste je ověřili u vašeho právního poradce a/nebo příslušného právního orgánu:

- bankovky,
- dluhopisy nebo jiné certifikáty o zadlužení
- vkladové certifikáty,
- dokumenty ozbrojených sil nebo dokumentace k odvodu,
- Pasy
- poštovní známky (orazítkované nebo neorazítkované),
- imigrační dokumenty,
- dokumenty sociální péče,
- šeky nebo směnky vystavené orgány státní správy,
- identifikační odznaky nebo insignie

Kromě toho se dle zákonů některých zemí nesmí kopírovat a skenovat řidičské průkazy a doklady o vlastnictví motorových vozidel.

Díla chráněná autorským zákonem nelze legálně kopírovat ani skenovat, s výjimkou pravidel pro „užití citací“ vztahujících se na části děl chráněných autorským zákonem. Vícenásobné kopie mohou poukazovat na nesprávné zacházení. Umělecká díla by měla být považována za ekvivalent děl chráněných autorským právem.

Informace o souladu s nařízením Komise (EU)2023/826 (pouze Evropa)


Pokud si chcete stáhnout informace o souladu s nařízením Komise, navštivte webové stránky podpory společnosti Brother na adrese support.brother.com/g/d/a4m9/

Modely	Příkon
HL-J5113DW	Pohotovostní režim v síti ¹
HL-J5113DW	Přibl. 1,7 W
MFC-J3660DW/MFC-J3960DW/ MFC-J5010DW/MFC-J5013DW/ MFC-J5110DW/MFC-J5115DW/ MFC-J5117DW/MFC-J6560DW/ MFC-J6760DW/MFC-J6960DW/ MFC-J6975DW/MFC-J6977DW	Přibl. 1,8 W


¹ Všechny síťové porty aktivovány a připojeny

Pokud se na domovské obrazovce přístroje zobrazí nabídka [Vsechna nastavení], nabídku [Nastavení] přeskočte.


Jak povolit/zakázat bezdrátovou síť LAN (k dispozici u některých modelů)

- Stiskněte tlačítko  [Nastavení] > [Vsechna nastavení] > [Síť] > [WLAN (Wi-Fi)] > [WLAN povolena] > [Zap.] nebo [Vyp.].

Jak povolit/zakázat funkci Wi-Fi Direct (k dispozici u některých modelů)

- Stiskněte tlačítko  [Nastavení] > [Vsechna nastavení] > [Síť] > [Wi-Fi Direct] > [I/F povolena] > [Zap.] nebo [Vyp.].

Jak povolit/zakázat funkci NFC (k dispozici u některých modelů)

- Stiskněte tlačítko  [Nastavení] > [Vsechna nastavení] > [Síť] > [NFC] > [Zap.] nebo [Vyp.].

Příkon

Vaše zařízení je vybaveno funkcí úspory energie. Pokud tuto funkci deaktivujete nebo její aktivaci odložíte, zvýší se spotřeba energie.

Sdělení o právní odpovědnosti

Společnost Brother se zřídka veškerých záruk týkajících se zamezení, zmírnění nebo nenastání jakýchkoli poruch, nefunkčnosti, selhání systému, virových infekcí, poškození a ztráty dat a jakýchkoli jiných druhů chyb při používání tohoto produktu. DOKUD JE TO POVOLENO PŘÍSLUŠNÝMI ZÁKONY, SPOLEČNOST BROTHER NEPONESE ODPOVĚDNOST ZA ZTRÁTU PŘÍJMU NEBO NEPŘÍMÉ, ZVLÁŠTNÍ, NÁHODNÉ, NÁSLEDNÉ, EXEMPLÁRNÍ NEBO SANKČNÍ NÁHRADY ŠKODY VŮČI ZÁKAZNÍKŮM NEBO JINÝM TŘETÍM STRANÁM.