

# Produktsikkerhedsguide

**HL-J5113DW/MFC-J3660DW/MFC-J3960DW/MFC-J5010DW/MFC-J5013DW/MFC-J5110DW/  
MFC-J5115DW/MFC-J5117DW/MFC-J6560DW/MFC-J6760DW/MFC-J6960DW/MFC-J6975DW/  
MFC-J6977DW**

Læs denne vejledning, inden du forsøger at anvende produktet, og inden du forsøger at foretage nogen form for vedligeholdelse, og sørg for at følge alle advarsler og instruktioner, der er angivet på produktet. Brother kan ikke holdes ansvarlig for skader, der skyldes, at produktets ejer ikke har fulgt instruktionerne i denne vejledning eller på produktet.

For mere detaljeret vejledning, information, og produktspecificationer, se *Online brugsanvisning* på [support.brother.com/manuals](http://support.brother.com/manuals).

## Symboler og konventioner, der bruges i dokumentationen

De følgende symboler og konventioner anvendes i hele dokumentationen.

### ADVARSEL

ADVARSEL angiver en potentiel farlig situation, som kan medføre livsfare eller alvorlig personskade, hvis den ikke undgås.

### FORSIGTIG

FORSIGTIG indikerer en eventuel farlig situation, der kan medføre mindre eller moderate skader, hvis den ikke undgås.

### VIKTIGT

VIKTIGT indikerer en potentiel farlig situation, der kan medføre skade på materiel eller tab af produktfunktionalitet, hvis den ikke undgås.



Forbudt-symboler vises ved handlinger, der ikke må udføres.



Dette ikon angiver, at der ikke må bruges brændbar spray.



Dette ikon angiver, at der ikke må bruges organiske opløsningsmidler/væsker såsom alkohol.



Ikoner for elektrisk fare advarer dig om, at der er risiko for elektrisk stød.



Brandsymboler advarer om risiko for brand.



Ikoner for eksplosionsfare advarer dig om, at der er risiko for en eksplosion.



Dette ikon advarer om risikoen for tilskadekomst på grund af bevægelige dele.



Dette ikon advarer dig om de områder, der indeholder bevægelige dele.

**Fed** Fed skrift identificerer bestemte knapper på produktets kontrolpanel eller på computerskærmen.

**Kursiv** Kursiv skrift fremhæver et vigtigt punkt eller henviser til et relateret emne.

**Courier New** Tekst med skrifttypen Courier New identificerer meddelelser på produktets display.

## Bemærkning om kompilering og publicering

Ikke alle modeller er tilgængelige i alle lande.

I denne brugsanvisning bruges illustrationerne af følgende model, medmindre andet er:  
MFC-J6960DW

Dette produkts manualer er kompileret og publiceret med henblik på at stille de seneste oplysninger om produktsikkerhed på tidspunktet for offentliggørelsen til rådighed. Oplysningerne i disse manualer kan blive ændret.

Du finder de seneste manualer på [support.brother.com](http://support.brother.com).

©2025 Brother Industries, Ltd. Alle rettigheder forbeholdes.

## Vælg en sikker placering for produktet

### ADVARSEL



- Vælg en placering, hvor temperaturen forbliver mellem 10 °C og 35 °C, fugtindholdet er mellem 20 % og 80 %, og hvor der ikke er kondens.
- Udsæt IKKE produktet for direkte sollys, kraftig varme, åben ild, ætsende gasser, fugt eller støv.
- Placér IKKE produktet i nærheden af kemikalier eller på et sted, hvor der kan spildes kemikalier på det. Især organiske opløsningsmidler eller væsker som benzen, fortynder, laktfjerner eller lugtfjerner kan smelte eller opløse plastdækslet og/eller -kablerne. Disse eller andre kemikalier kan også medføre, at produktet ikke fungerer eller bliver misfarvet.



Må ikke installeres eller bruges på områder, hvor der genereres eksplosiv eller elektrisk ledende støv.

Sørg for at placere dette produkt på en stabil og jævn overflade, der er fri for vibrationer og stød. Produktet er tungt og kan falde ned og forårsage personskade på dig eller andre og alvorlig skade på produktet.

### FORSIGTIG





- Installer produktet i nærheden af et telefonstik (kun modeller med faxfunktion) og en standard elektrisk tilslutning med jordforbindelse.
- Installer produktet på et sikkert sted, hvor det ikke kan væltes ved et uheld.
- Sørg for, at kabler og ledninger er fastgjort, så de ikke udgør en snublefare.
- Placér IKKE tunge ting på produktet.
- Anbring IKKE genstande omkring produktet, der kan blokere adgangen til den elektriske tilslutning. Det er vigtigt, at produktet altid kan frakobles, hvis der er behov for det.

## VIGTIGT

- Placer IKKE produktet ved siden af apparater, der indeholder magneter eller genererer magnetfelter. Hvis du gør det, kan det forstyrre produktets funktion og forårsage problemer med udskriftskvaliteten.
- Du må IKKE vippe produktet, hvis blækpatronerne er installeret, for at undgå blækspild og intern beskadigelse af produktet.
- Placer IKKE produktet ved siden af interferenskildder såsom højtalere eller basisenheder til trådløse telefoner. Hvis du gør dette, kan det forstyrre produktets elektroniske dele.
- Du må IKKE placere noget foran produktet, der kan blokere for udskrivne sider eller modtagne faxer (kun modeller med faxfunktion).





## Sikker tilslutning af produktet

### ⚠ ADVARSEL

 	<ul style="list-style-type: none"><li>• Der er højspændingselektroder inde i produktet. Før rengøring eller anden rutinemæssig vedligeholdelse af dit produkt skal du først frakoble telefonledningen, og derefter frakoble strømkablet og frakoble alle andre kabler.</li><li>• Sørg altid for, at stikket sættes helt ind. Brug IKKE produktet, hvis strømkablet er blevet slidt eller flosset.</li><li>• Tab IKKE metalgenstande eller nogen form for væske på produktets strømstik.</li><li>• Tilslut dette produkt til en vekselstrømkilde inden for det område, der er vist på maskinens mærkat. Tilslut den IKKE til en DC-strømkilde, inverter eller UPS-nædstrømforsyning. Hvis du er i tvivl om, hvilken strømkilde du har, skal du kontakte en autoriseret installatør.</li></ul>
	Rør IKKE ved stikket med våde hænder.
	For at forhindre ophobning af støv skal du tage stikket ud af stikkontakten regelmæssigt for at rengøre det. Brug en tør klud til at rengøre bunden af stikbenene og mellem benene.

## Sikker brug af produktet

### ⚠ ADVARSEL

 	<ul style="list-style-type: none"><li>• Skil IKKE dette produkt ad.</li><li>• Forsøg IKKE at servicere dette produkt selv. Når dæksler åbnes eller fjernes, kan du blive udsat for farlig spænding og andre risici, og du kan miste reklamerationsretten. Al service skal foretages af Brother Support eller den lokale Brother-forhandler.</li><li>• Hvis produktet er blevet tabt, eller hvis kabinettet er blevet beskadiget, kan der være risiko for elektrisk stød. Afbryd produktet fra den elektriske tilslutning og kontakt Brother Support eller den lokale Brother-forhandler.</li><li>• Hvis der kommer vand, andre væsker eller metalgenstande ind i produktet, skal du straks tage stikket ud af stikkontakten og kontakte Brother Support eller din lokale Brother-forhandler.</li><li>• Hvis produktet bliver usædvanligt varmt, afgiver røg eller frembringer stærke lugte, skal du straks afbryde produktet fra den elektriske tilslutning. Kontakt Brother Support.</li></ul>
 	<p>Sikkerhed for strømkabel</p> <ul style="list-style-type: none"><li>• Dette produkt er udstyret med et jordforbundet stik. Dette stik passer kun i en jordet stikkontakt. Dette er en sikkerhedsfunktion. Hvis du ikke kan sætte stikket ind i tilslutningen, skal du anmode</li></ul>

en autoriseret installatør om at udskifte den forældede tilslutning.

- Lad IKKE noget hvile på strømkablet.
- Anbring IKKE dette produkt, hvor andre kan træde på ledningen.
- Anbring IKKE dette produkt i en position, hvor ledningen er strakt, da den kan blive slidt eller flosset.
- Brug IKKE produktet eller håndter ledningen, hvis ledningen er blevet slidt eller flosset. Hvis du afbryder produktet, må du IKKE røre ved den beskadigede/flossede del.
- Træk IKKE i midten af strømkablet; hvis du trækker i midten, kan det medføre, at ledningen adskilles fra stikket.
- Brug IKKE hardware, der ikke er understøttet. Kablerne skal overholde de kabelspecifikationer, der er beskrevet i kapitlet *Specifikationer i Online brugsanvisningen*.
- Brother anbefaler på det kraftigste, at du IKKE bruger nogen form for forlængerledning.
- Hvis strømkablet leveres med dette produkt, skal du KUN bruge den medfølgende ledning. Installation skal udføres korrekt, som beskrevet i *Hurtig installationsvejledning*.



- Brug eller installer IKKE dette produkt under et tordenvejr.
- (Kun modeller med faxfunktionen) Vær forsigtig, når du installerer eller ændrer telefonlinjer. Rør aldrig ved telefonledninger eller -stik, der ikke er isolerede, medmindre telefonlinjen er afbrudt ved telefonstikket. Installer aldrig et telefonstik på et sted, der er vådt eller kan blive vådt.



Brug IKKE brændbare stoffer, nogen form for spray eller et organisk opløsningsmiddel/væske, der indeholder alkohol eller ammoniak, til at rengøre produktet indvendigt eller udvendigt. Brug i stedet kun en tør, fnugfri klud. Brug i stedet kun en tør, fnugfri klud. Instruktions for rengøring af produktet finder du i *Online brugsanvisning*.

- (Kun modeller med funktionen Trådløs LAN) Produktet må IKKE bruges nærheden af nogen form for medicinsk elektrisk udstyr. Radiobølgerne, der udsendes fra produktet, kan påvirke medicinsk elektrisk udstyr og medføre en funktionsfejl, som kan resultere i ulykker eller personskade.
- For brugere med pacemakere: Dette produkt danner et svagt magnetfelt. Hvis du mærker, at din pacemaker ikke fungerer ordentligt, når du er i nærheden af produktet, skal du gå væk fra produktet og straks kontakte en læge.

Produktet er pakket ind i plastikposer. Plastikposer er ikke legetøj. Hold disse poser væk fra børn for at undgå risikoen for kvælning, og bortskaf dem korrekt.

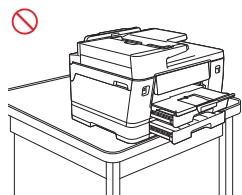
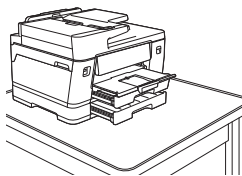
### ⚠ FORSIGTIG

Vent, til siderne er kommet ud af produktet, før du samler dem op. Hvis du ikke gør det, kan det medføre skade på fingrene ved at få dem i klemme inde i maskinen.

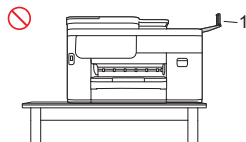
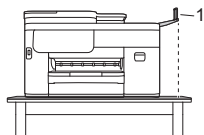
Hold hænderne og eventuelle genstande væk fra blækindføringsåbningen.

For at undgå personskade eller beskadigelse af produktet skal det placeres sikkert, så det ikke kan væltes ved et uheld.

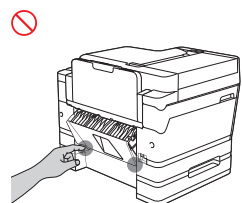
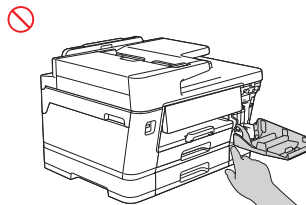
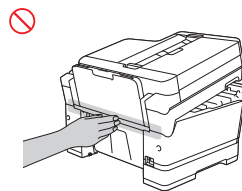
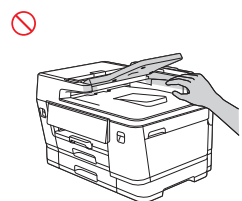
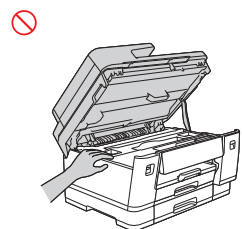
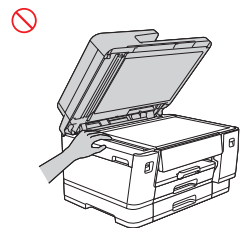
- Hvis bakkerne er trukket ud, som vist, skal du placere produktet, så bakkerne ikke stikker ud over kanten af den overflade, som produktet står på.



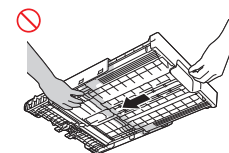
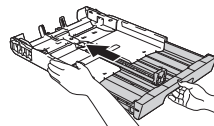
- MFC-J5010DW/MFC-J5013DW/MFC-J5110DW/  
MFC-J5115DW/MFC-J5117DW:  
Hvis klappen (1) er åben, som vist, skal du placere produktet, så klappen ikke stikker ud over kanten af den overflade, som produktet står på.



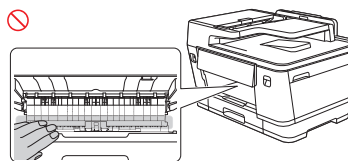
For at undgå skader skal du holde hænderne væk fra de områder, der er vist på illustrationerne.



Når du ændrer bakkestørrelsen fra den store papirstørrelse til den oprindelige størrelse, skal du passe på, at du ikke får fingrene i klemme i hullerne eller åbningerne i bunden af bakken.

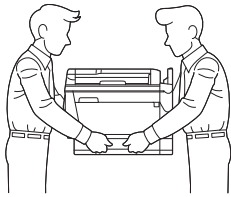


MFC-J3660DW/MFC-J3960DW/MFC-J6560DW/  
MFC-J6760DW/MFC-J6960DW/MFC-J6975DW/  
MFC-J6977DW:  
Hold hænderne væk fra de områder, der er vist på illustrationen.

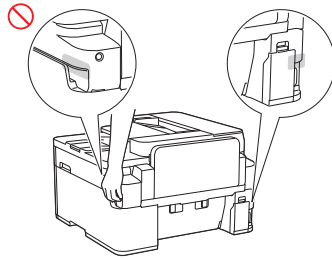
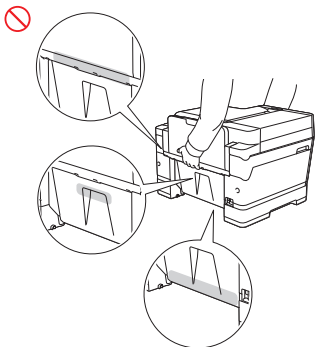
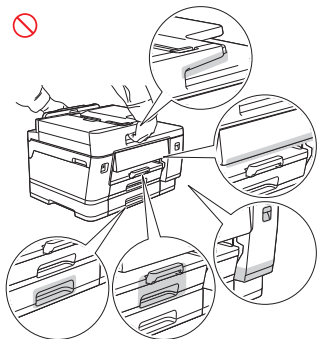


HL-J5113DW/MFC-J3660DW/MFC-J3960DW/  
MFC-J5110DW/MFC-J5115DW/MFC-J5117DW/  
MFC-J6560DW/MFC-J6760DW/MFC-J6960DW/  
MFC-J6975DW/MFC-J6977DW:  
Der bør mindst være to personer til at løfte produktet, så risikoen for tilskadekomst undgås. En person skal stå foran produktet, og en anden person skal stå bag det som vist på illustrationen nedenfor. Bær produktet ved at sætte hænderne ind i håndtagene på hver side af produktet. Pas

på ikke at få fingrene i klemme, når du sætter produktet ned.



Bær IKKE produktet ved at holde i de områder, der er vist på illustrationerne. Hvis du gør det, kan det få produktet til at glide ud af hænderne og medføre personskeade.



- MFC-J5010DW/MFC-J5013DW:  
Bær produktet ved at sætte hænderne ind i håndtagene på hver side af produktet.



- Når du bærer produktet, skal du fjerne bakkerne, hvis de er blevet trukket ud for at rumme stort papir. Papirets vægt kan få bakkerne til at falde ned og medføre personskeade på dig eller andre.



- Pas på ikke at få blæk i øjnene, når du skifter blækpatroner.
- Opbevar blækpatroner uden for børns rækkevidde.
- Undgå at sluge blæk.
- Ryst IKKE blækpatroner, medmindre du specifikt er instrueret i at gøre det. Blækket kan lække, hvis patronen rystes.
- Blækpatroner må IKKE skilles ad. Blækket kan komme i øjnene eller på huden.

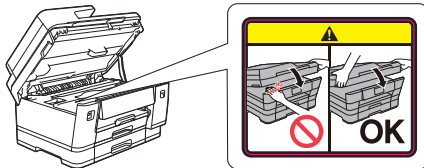
Hvis blækket kommer i kontakt med huden eller kommer ind i øjnene eller munden, skal du straks følge disse trin:

- Hvis huden kommer i kontakt med blækket, skal du straks vaske huden med vand og sæbe.
- Hvis du får blæk i øjnene, skal du skylle dem med vand og straks kontakte lægen. Hvis det ikke behandles, kan det medføre rødme eller mild betændelse i øjnene.
- Hvis du får blæk i munden eller sluger det, skal du spytte det ud, skylle munden og straks kontakte lægen. Hvis du ikke søger læge, kan det føre til sygdom.

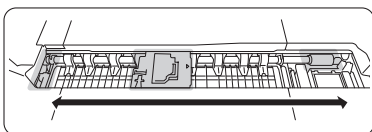
Før IKKE hånden hen over kanten af papiret. De tynde og skarpe kanter på papiret kan medføre tilskadekomst.

## ⚠ FORSIGTIG

- MFC-J3660DW/MFC-J3960DW/MFC-J6560DW/  
MFC-J6760DW/MFC-J6960DW/MFC-J6975DW/  
MFC-J6977DW:  
Fjern eller beskadig IKKE forsigtigheds- og  
advarselmærkater inden i produktet.



- Bevægelige dele er placeret i de med gråt skraverede  
områder, som er vist i illustrationen. Hold hænderne væk  
fra disse områder, når delene bevæger sig.  
Fjern eller beskadig IKKE forsigtigheds- og  
advarselmærkater inden i produktet.



## VIGTIGT

- En mærkbar ændring af produktets ydeevne kan være et tegn på, at der er behov for service.
- Du må IKKE tilslutte produktet til en stikkontakt, som styres af vægkontakter eller automatiske timere, eller til det samme kredsløb som et stort apparat eller andet udstyr, der kræver en betydelig mængde elektricitet. Dette kan medføre, at strømforsyningen bliver afbrudt. En afbrydelse af strømforsyningen kan også slette informationer fra produktets hukommelse, og hvis der gentagne gange tændes og slukkes for strømforsyningen, kan det beskadige produktet.
- Hvis produktet ikke fungerer normalt, når betjeningsvejledningen følges, skal du kun justere de betjeningselementer, der er omfattet af betjeningsvejledningen. Forkert justering af andre betjeningselementer kan resultere i skader og vil ofte kræve omfattende arbejde af en kvalificeret tekniker for at få produktet til at fungere normalt igen.

## Reklameringsret og ansvar

Intet i denne brugsanvisning skal påvirke en eksisterende reklameringsret eller tolkes som tildeling af yderligere reklameringsret. Hvis sikkerhedsanvisningerne i denne brugsanvisning ikke følges, risikerer du at miste reklameringsretten.

## ⚠ ADVARSEL



- Brug kun den netledning, som leveres med dette produkt (hvis vedlagt i æsken).
- Dette produkt skal installeres i nærheden af en stikkontakt, der er nem adgang til. Hvis der opstår en nødsituation, skal du tage strømkablet ud af stikkontakten for at afbryde strømmen helt.

## Overensstemmelseserklæring (kun Europa)

Vi, Brother Industries, Ltd.

15-1, Naeshiro-cho, Mizuho-ku, Nagoya 467-8561 Japan  
erklærer, at dette produkt er i overensstemmelse med den relevante EU-harmoniseringslovgivning (kun Europa) og britisk lovgivning (kun Storbritannien).

Overensstemmelseserklæringen (Declaration of Conformity (DoC)) kan findes på vores websted. Besøg

[support.brother.com/manuals](http://support.brother.com/manuals).

## EU-overensstemmelseserklæring for RE-direktiv 2014/53/EU (kun Europa) (gældende for modeller med radiointerface)

Vi, Brother Industries, Ltd.

15-1, Naeshiro-cho, Mizuho-ku, Nagoya 467-8561 Japan

erklærer, at disse produkter er i overensstemmelse med bestemmelserne i RE-direktiv 2014/53/EU. En kopi af overensstemmelseserklæringen kan hentes ved at følge anvisningerne i afsnittet Overensstemmelseserklæring (kun Europa).

## Trådløst LAN (kun modeller med funktionen trådløst LAN)

Denne printer/multifunktionsprinter understøtter trådløst LAN.

- Frekvensbånd: 2400 MHz-2483,5 MHz  
Maksimal radiofrekvens effekt transmitteret i frekvensbånd: mindre end 20 dBm (EIRP)
- Frekvensbånd: 5150 MHz-5350 MHz  
Maksimal radiofrekvens effekt transmitteret i frekvensbånd: mindre end 23 dBm (EIRP)  
Kun til indendørs brug (5,15 GHz-5,35 GHz)
- Frekvensbånd: 5470 MHz-5725 MHz  
Maksimal radiofrekvens effekt transmitteret i frekvensbånd: mindre end 23 dBm (EIRP)

## LAN-forbindelse (kun modeller med funktionen kabelbaseret LAN)

## ⚠ FORSIGTIG

Slut IKKE dette produkt til en LAN-forbindelse, der kan blive udsat for overspænding.

## NFC (kun modeller med NFC-funktion)

Denne printer/multifunktionsprinter understøtter NFC (Near Field Communication).

- (HL-J5113DW/MFC-J5115DW/MFC-J5117DW/  
MFC-J6975DW/MFC-J6977DW)  
Frekvensbånd: 13,553 MHz-13,567 MHz  
Maksimal radiofrekvens effekt transmitteret i frekvensbånd: Mindre end 111,5 dBuV/m ved 10 m

## Varemærker

Wi-Fi® og Wi-Fi Direct® er registrerede varemærker tilhørende Wi-Fi Alliance®.

Mac er et varemærke tilhørende Apple Inc., der er registreret i USA og andre lande.

QR Code er et registreret varemærke tilhørende DENSO WAVE INCORPORATED i Japan og i andre lande.

De enkelte selskaber, hvis softwaretitler er nævnt i denne brugsanvisning, har en softwarelicensafstale specifikt for deres navnebeskyttede programmer.

**Alle handelsnavne og produktnavne, der forekommer på Brother-produkter, relaterede dokumenter og eventuelle andre materialer er alle varemærker eller registrerede varemærker, som tilhører deres respektive virksomheder.**

## Adresser på kundeservice og servicecentre

Gå ind på [global.brother/en/gateway](http://global.brother/en/gateway).

## Ulovlig brug af kopierings- eller scanningsudstyr (kun produkter med scanningsfunktionen)

Det er ulovligt at reproducere visse elementer eller dokumenter for at begå svindel. Følgende er en ufuldstændig liste over dokumenter, det er ulovligt at fremstille kopier af. Vi foreslår, at du henvender dig til en juridiske rådgiver og/eller myndighederne, hvis du er i tvivl om et bestemt emne eller dokument:

- Valuta
- Obligationer eller andre gældsbeviser
- Indlånsbeviser
- Militærpapirer eller indkaldelsespapirer
- Pas
- Frimærker (stemplede såvel som ustemplede)
- Immigrationspapirer
- Dokumenter om sociale ydelser
- Checks eller bankanvisninger fra myndigheder
- Identifikationsskilte eller insignier

Derudover må kørekort og/eller registreringsattester til motorkøretøjer ikke kopieres eller scannes i henhold til visse lokale love.

Det er ikke lovligt at kopiere eller scanne copyright-beskyttet arbejde med undtagelse af "redelig handlemåde" i relation til copyright-beskyttet arbejde. Flere kopier ville indikere ukorrekt brug. Kunstværker bør betragtes som svarende til copyright-beskyttet arbejde.

## Information til overholdelse af Kommissionens forordning (EU)2023/826 (kun Europa)


Informationen til overholdelse af Kommissionens forordning kan downloades ved at besøge Brother support-webside på [support.brother.com/g/d/a4m9/](http://support.brother.com/g/d/a4m9/)

Modeller	Energiforbrug Netværk-standby <sup>1</sup>
HL-J5113DW	Ca. 1,7 W
MFC-J3660DW/MFC-J3960DW/ MFC-J5010DW/MFC-J5013DW/ MFC-J5110DW/MFC-J5115DW/ MFC-J5117DW/MFC-J6560DW/ MFC-J6760DW/MFC-J6960DW/ MFC-J6975DW/MFC-J6977DW	Ca. 1,8 W


<sup>1</sup> Alle netværksporte er aktiverede og tilsluttede

Spring menuen [Indstill.] over, hvis din maskine viser menuen [Alle indstil.] på startskærmen.


### Sådan aktiveres/deaktiveres trådløs LAN (fås på visse modeller)

- Tryk på  [Indstill.] > [Alle indstil.] > [Netværk] > [WLAN (Wi-Fi)] > [WLAN akt.] > [Til] eller [Fra].

### Sådan aktiveres/deaktiveres Wi-Fi Direct (fås på visse modeller)

- Tryk på  [Indstill.] > [Alle indstil.] > [Netværk] > [Wi-Fi Direct] > [Aktiver I/F] > [Til] eller [Fra].

### Sådan aktiveres/deaktiveres NFC (fås på visse modeller)

- Tryk på  [Indstill.] > [Alle indstil.] > [Netværk] > [NFC] > [Til] eller [Fra].

### Strømforsbrug

Din maskine har en strømsparende funktion. Hvis du deaktiverer denne funktion eller vælger at udskyde aktiveringen, øges strømforsbruget.

## Ansvarsfraskrivelse

Brother fralægger sig ethvert ansvar med hensyn til undgåelse eller afhjælpning af nedbrud eller ikke-forekommende nedbrud,

funktionsfejl, systemnedbrud, virusinfektioner, beskadigelse og tab af data samt andre former for fejl ved brug af dette produkt. SÅ LÆNGE DET ER TILLADT I HENHOLD TIL GÆLDENDE LOVGIVNING, ER BROTHER IKKE ANSVARLIG FOR TAB AF INDTÆGTER ELLER INDIREKTE, SÆRLIGE, HÆNDELIGE FØLGESKADER, PØNALERSTATNINGER FRA KUNDERNE ELLER NOGEN ANDEN TREDJEPART.