

Produktsikkerhetsguide

**HL-J5113DW/MFC-J3660DW/MFC-J3960DW/MFC-J5010DW/MFC-J5013DW/MFC-J5110DW/
MFC-J5115DW/MFC-J5117DW/MFC-J6560DW/MFC-J6760DW/MFC-J6960DW/MFC-J6975DW/
MFC-J6977DW**

Les denne guiden før du skal bruke produktet eller foreta vedlikehold, og følg alle advarsler og instruksjoner som er merket på produktet. Brother er ikke ansvarlig for skader som skyldes at eieren av produktet har unnlatt å følge instruksjonene i denne guiden eller på produktet.

For mer detaljerte instruksjoner, informasjon og produktspesifikasjoner, se *Online brukerveiledning* på support.brother.com/manuals.

Symboler og konvensjoner som brukes i dokumentasjonen

Følgende symboler og konvensjoner er brukt i dokumentasjonen.

⚠ ADVARSEL

ADVARSEL viser en potensielt farlig situasjon som kan føre til dødsfall eller alvorlig personskade hvis den ikke unngås.

⚠ FORSIKTIG

FORSIKTIG viser en potensielt farlig situasjon som kan føre til mindre eller moderat personskade hvis den ikke unngås.

VIKTIG

VIKTIG viser en potensielt farlig situasjon som kan føre til skade på eiendom eller redusert funksjonalitet på produktet hvis den ikke unngås.

- Forbudssymboler indikerer handlinger som ikke må utføres.
- Dette ikonet indikerer at det ikke må sprutes med brennbare væsker.
- Dette ikonet indikerer at organiske løsemidler/væsker som alkohol ikke må brukes.
- Ikoner for elektrisk fare varsler deg om faren for elektrisk støt.
- Brannfare-ikoner viser fare for brann.
- Eksplosjonsfareikoner varsler deg om faren for en eksplosjon.
- Ikonet varsler om at du kan bli skadet av bevegelige deler.
- Ikonet varsler om hvilke områder som inneholder bevegelige deler.

Fet Fet skrift viser bestemte knapper på produktets kontrollpanel eller skjermen til datamaskinen.

Kursiv Kursiv skrift fremhever et viktig punkt eller refererer til et relatert emne.

Courier
New Tekst i skrifttypen Courier New brukes for meldinger på produktets LCD-skjerm.

Merknad om utarbeidelse og utgivelse

Ikke alle modeller er tilgjengelige i alle land.

I denne veiledningen brukes illustrasjonene av følgende modell med mindre annet er angitt:
MFC-J6960DW

Dette produktets håndbøker er utarbeidet og gitt ut for å gi den siste sikkerhetsinformasjonen om produktet på

utgivelsestidspunktet. Informasjonen i disse brukerveiledningene kan endres uten varsel.

De nyeste håndbøkene finner du på support.brother.com.

©2025 Brother Industries, Ltd. Med enerett.

Velg en sikker plassering for produktet

⚠ ADVARSEL



- Velg en plassering hvor temperaturen holder seg mellom 10 °C og 35 °C, fuktigheten er på mellom 20 % og 80 % og det ikke er kondens.
- IKKE utsett produktet for direkte sollys, overdreven varme, åpen flamme, etsende gasser, fuktighet eller støv.
- IKKE plasser produktet nær kjemikalier eller på et sted der det kan bli sølt kjemikalier på det. Spesielt kan organiske løsemidler eller væsker som benzen, malingstynner, voksfjerner eller luftfjernere smelte eller løse opp plastdekselet og/eller kabler. Disse eller andre kjemikalier kan også forårsake at produktet svikter eller blir misfarget.



Ikke installer eller bruk i områder hvor eksplosivt eller elektrisk ladet støv genereres.

Sørg for at du plasserer produktet på en stabil og plan overflate uten vibrasjoner og slag. Produktet er tungt og kan falle, noe som kan forårsake personskade for deg eller andre og alvorlig skade på produktet.

⚠ FORSIKTIG




- Installer produktet nær en telefonkontakt (gjelder kun modeller med faksfunksjon) og et vanlig jordnet strømuttak.
- Installer produktet på et trygt sted der det ikke kan veltes ved et uhell.
- Sørg for å sikre kabler og ledninger, slik at de ikke utgjør en snublefare.
- IKKE plasser tunge gjenstander på produktet.
- IKKE plasser gjenstander rundt produktet som kan blokkere tilgangen til strømuttaket. Det er viktig at produktet kan plugges ut ved behov.

VIKTIG



- IKKE plasser produktet ved siden av enheter som inneholder magneter eller genererer magnetfelt. Ellers kan det forstyrre virkemåten til produktet og forårsake problemer med utskriftskvaliteten.




- IKKE vipp produktet mens blekkassetene står i, for å unngå blekksøl og skader inne i produktet.
- IKKE plasser produktet ved siden av kilder som kan forstyrre, som høyttalere eller baseenheter til trådløse telefoner. Dette kan føre til forstyrrelser i produktets elektriske komponenter.
- IKKE plasser noe foran produktet som vil blokkere utskrevne sider eller mottatte fakser (gjelder kun modeller med faksfunksjon).

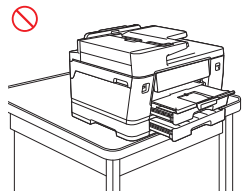
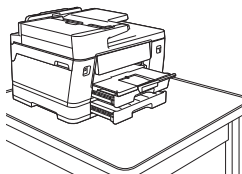
Trygg tilkobling av produktet

⚠ ADVARSEL	
	<ul style="list-style-type: none"> • Det finnes høyspenningselektroder inne i produktet. Før rengjøring eller annet jevnlig vedlikehold av produktet skal først telefonledningen trekkes ut og deretter trekkes du ut strømledningen og alle andre kabler. • Sørg alltid for at støpselet er satt helt inn i kontakten. IKKE bruk produktet hvis strømledningen er slitt eller skadet. • IKKE mist metallgjenstander eller væske på strømstøpselet til produktet. • Koble dette produktet til en vekselstrømkilde innenfor området som vises på maskinens merkeetikett. IKKE koble den til en likestrømkilde, inverter eller avbruddsfri strømforsyning (UPS). Hvis du er usikker på hva slags strømkilde du har, bør du kontakte en kvalifisert elektriker.
	IKKE ta i støpselet med fuktige hender.
	Unngå støvansamlinger ved å trekke ut strømledningen og rengjøre produktet regelmessig. Bruk en tørr klut til å rengjøre bunnen av støpslet og polene samt mellom polene.

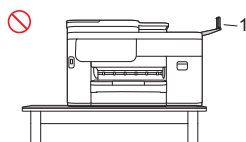
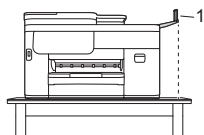
Bruk produktet på sikkert vis

⚠ ADVARSEL	
	<ul style="list-style-type: none"> • IKKE demonter dette produktet. • IKKE forsøk å utføre service på produktet selv. Hvis du åpner eller tar av deksler, kan du bli eksponert for farlig spenning og andre farer, i tillegg til at garantien kan bli ugyldig. All service skal utføres av Brother kundeservice eller den lokale Brother-forhandleren. • Hvis produktet har falt ned eller innkapslingen er skadet, kan det være fare for elektrisk støt. Trekk ut støpselet fra strømuttaket og kontakt Brother kundeservice eller den lokale Brother-forhandleren. • Hvis vann, andre væsker eller metallgjenstander kommer inn i produktet, kobler du umiddelbart produktet fra strømkontakten og kontakter Brother kundeservice eller din lokale Brother-forhandler. • Hvis produktet blir uvanlig varmt, utvikler røyk eller genererer sterk lukt, må du umiddelbart trekke ut støpselet fra strømuttaket. Kontakt Brother kundeservice eller din lokale Brother-forhandler.
	<p>Sikkerhet og strømledning</p> <ul style="list-style-type: none"> • Dette produktet er utstyrt med et jordet støpsel. Dette støpselet passer kun inn i en jordet strømkontakt. Dette er en sikkerhetsfunksjon. Hvis du ikke kan sette støpselet i strømuttaket, må du kontakte en elektriker for å få skiftet ut det ubrukelige uttaket. • IKKE la noe ligge oppå strømledningen. • IKKE plasser dette produktet der andre kan trekke på ledningen.

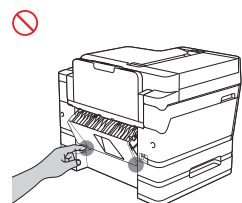
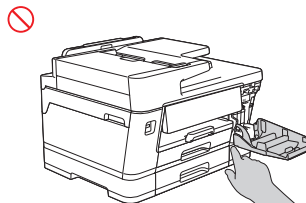
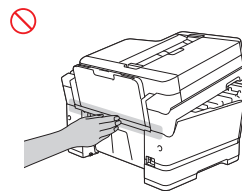
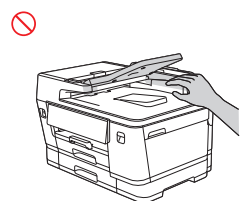
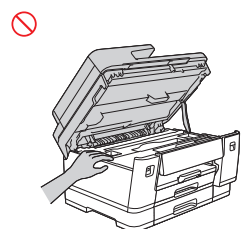
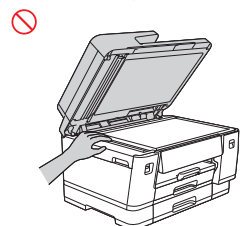
	<ul style="list-style-type: none"> • Produktet må IKKE plasseres slik at ledningen blir strukket. Det kan nemlig føre til at den blir slitt eller frynset. • IKKE bruk produktet eller håndter ledningen hvis ledningen er blitt slitt eller frynset. Hvis du tar støpselet ut av strømuttaket, må du IKKE berøre den skadde/frynsete delen. • IKKE trekk i midten av strømledningen. Hvis du trekker på midten, kan ledningen bli skilt fra støpselet. • Du MÅ IKKE bruke maskinvare som ikke støttes. Kablene må oppfylle kabelspesifikasjonene som er beskrevet i kapittelet <i>Spesifikasjoner</i> i <i>online-brukerveiledningen</i>. • Brother anbefaler på det sterkeste at du IKKE bruker noen form for skjøteledning. • Hvis strømledningen følger med dette produktet, må du BARE bruke denne medfølgende ledningen. Installasjonen må utføres korrekt som beskrevet i <i>Hurtigstartguide</i>.
	<ul style="list-style-type: none"> • Du må IKKE bruke eller montere dette produktet under tordenvær. • (Kun modeller med faksfunksjon) Vær forsiktig når du monterer eller modifiserer telefonledninger. Du må aldri berøre uisolerte telefonledninger eller tilkoblingskontakter før du har trukket telefonledningen ut av vegguttaket. Du må aldri montere en telefonveggkontakt på et sted som er vått eller kan bli vått.
	<p>IKKE bruk antennelige stoffer, noen form for spray eller organiske løsemidler/væsker som inneholder alkohol eller ammoniakk når du skal rengjøre produktet innvendig eller utvendig. Bruk i stedet bare en tørr, løfri klut. For instruksjoner om rengjøring av produktet i <i>Online brukerveiledning</i>.</p>
	<ul style="list-style-type: none"> • (Kun modeller med trådløs LAN-funksjon) IKKE bruk produktet nær medisinsk elektrisk utstyr. Radiobølger fra produktet kan påvirke elektrisk medisinsk utstyr og føre til feilfunksjon som kan forårsake et uhell eller personskaade. • For brukere med pacemaker: Dette produktet genererer et svakt magnetisk felt. Hvis du opplever noe som føles feil med virkemåten til pacemakeren mens du er nær produktet, må du flytte deg bort fra produktet og umiddelbart kontakte lege.
	<p>Plastposer er brukt som emballasje for produktet. Plastposer er ikke leker. Hold plastposene utilgjengelige for spedbarn og småbarn for å unngå fare for kvelning, og kast posene på en forsvarlig måte.</p>
⚠ FORSIKTIG	
	<p>Vent til arkene er ute av produktet før du plukker dem opp. Hvis ikke, kan du skade fingrene ved at de kommer i klem inni maskinen.</p>
	<p>Hold hendene og eventuelle gjenstander borte fra blekkinnsettingsporet.</p>
	<p>Unngå personskaade og produktskaade ved å plassere produktet trygt slik at det ikke kan rives ned.</p> <ul style="list-style-type: none"> • Hvis skuffene er trukket ut som vist, må du plassere produktet slik at skuffene ikke stikker utenfor kanten av flaten som produktet står på.



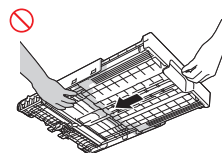
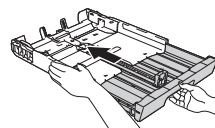
- MFC-J5010DW/MFC-J5013DW/MFC-J5110DW/
MFC-J5115DW/MFC-J5117DW:
Hvis klaffen er åpen som vist, må du plassere produktet slik at klaffen ikke stikker utenfor kanten av flaten som produktet står på.



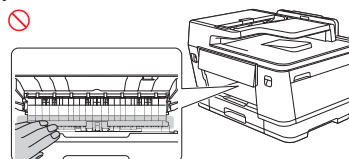
For å unngå personskader må du holde hendene unna områdene som vises i illustrasjonene.



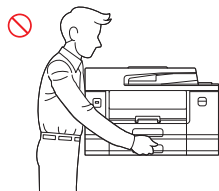
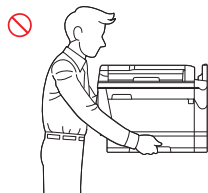
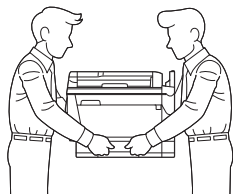
Når du endrer skuffstørrelsen fra stort papirformat til opprinnelig format, må du være forsiktig slik at du ikke får fingrene i klem i åpningene eller sporene på bunnen av skuffen.



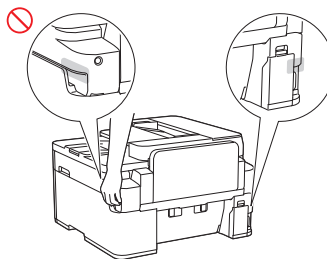
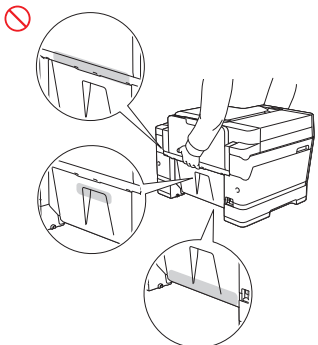
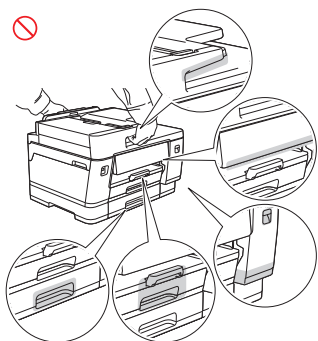
MFC-J3660DW/MFC-J3960DW/MFC-J6560DW/
MFC-J6760DW/MFC-J6960DW/MFC-J6975DW/
MFC-J6977DW:
Hold hendene unna områdene som vises på illustrasjonen.



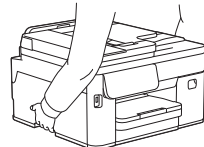
HL-J5113DW/MFC-J3660DW/MFC-J3960DW/
MFC-J5110DW/MFC-J5115DW/MFC-J5117DW/
MFC-J6560DW/MFC-J6760DW/MFC-J6960DW/
MFC-J6975DW/MFC-J6977DW:
Minst to personer bør løfte produktet for å unngå personskader. Den ene personen skal stå foran produktet, og den andre personen skal stå bak det, som vist på illustrasjonen under. Løft produktet ved å skyve hendene inn i håndtakene på hver side av produktet. Pass på så du ikke klemmer fingrene når du setter produktet ned.



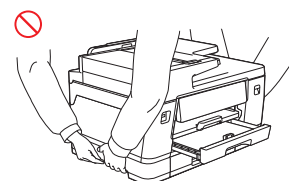
Du må IKKE løfte produktet ved å holde tak i områdene som vist på illustrasjonene. Dette kan føre til at produktet glir ut av hendene dine slik at du skader deg.



- MFC-J5010DW/MFC-J5013DW:
Løft produktet ved å sette hendene inn i håndtaksfordypningene på hver side av produktet.



- Når produktet skal løftes, må du fjerne skuffene hvis de er blitt trukket ut for større papirformater. Vekten av papiret kan føre til at skuffene faller ut, slik at du skader deg selv eller andre.



- Pass på at du ikke får blekk i øynene når du skifter blekkassetter.
- Hold blekkassetter utenfor barns rekkevidde.
- Unngå å svelge blekk.
- IKKE ryst blekkassetter hvis du ikke spesifikt blir bedt om å gjøre det. Det kan lekke blekk hvis kassetten ristes.
- Du må IKKE demontere blekkassetter. Du kan få blekk i øynene eller på huden.

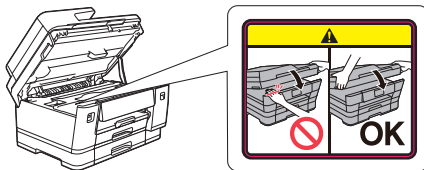
Hvis blekk kommer i kontakt med huden eller du får det i øyne eller munn, må du umiddelbart følge denne fremgangsmåten:

- Hvis du får blekk på huden, skal du umiddelbart vaske huden med såpevann.
- Hvis du får blekk i øynene, må du straks skylle dem med vann og oppsøke lege umiddelbart. Uten behandling kan det forårsake at øynene bli røde eller lett betente.
- Hvis du får blekk i munnen eller svelger det, må du spytte det ut, skylle munnen og oppsøke lege øyeblikkelig. Du kan bli syk hvis du ikke oppsøker lege.

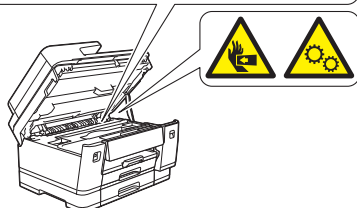
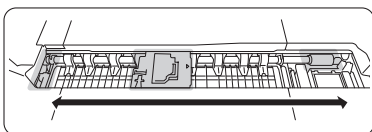
IKKE før hånden over kanten på papiret. De tynne og skarpe kantene på papiret kan forårsake personskade.

⚠ FORSIKTIG

- MFC-J3660DW/MFC-J3960DW/MFC-J6560DW/
MFC-J6760DW/MFC-J6960DW/MFC-J6975DW/
MFC-J6977DW:
IKKE fjern eller ødelegg etikettene merket med Advarsel eller Forsiktig, som finnes inni produktet.



- Bevegelige deler befinner seg i de gråskraverte områdene vist i illustrasjonen. Hold hendene unna disse områdene når delene er i bevegelse.
IKKE fjern eller påfør skade på noen av advarselene eller varslene inni produktet.



VIKTIG

- En distinkt endring i produktets ytelse kan tyde på behov for service.
- IKKE koble produktet til et strømuttak som styres av veggkontakter eller automatisk tidsur eller til den samme kretsen som et stort apparat eller annet utstyr som krever mye strøm. Dette kan forstyrre strømforsyningen. Brudd i strømforsyningen kan også slette informasjon fra produktets minne, og gjentatt inn- og utkobling av strømforsyningen kan skade produktet.
- Hvis produktet ikke fungerer som det skal når du følger bruksanvisningen, må du bare justere de betjeningsorganene som omfattes av bruksanvisningen. Feil tilpasning av andre betjeningsorganer kan forårsake skader og vil ofte kreve omfattende arbeid av en kvalifisert tekniker for å gjenopprette produktet til normal virkemåte.

Produktgaranti og ansvar

Ingen informasjon i denne håndboken skal påvirke eksisterende produktgaranti eller regnes som ytterligere produktgaranti. Hvis du ikke følger sikkerhetsinstruksene i denne håndboken, kan produktgarantien bli ugyldig.

⚠ ADVARSEL



- Bruk bare strømfledningen som følger med dette produktet (hvis en slik er inkludert i esken).
- Dette produktet må installeres i nærheten av en lett tilgjengelig stikkontakt. I et nødstilfelle må du trekke ut strømfledningen fra strømuttaket for å kutte strømtilførselen heit.

Samsvarserklæring (kun Europa)

Vi, Brother Industries, Ltd.
15-1, Naeshiro-cho, Mizuho-ku, Nagoya 467-8561 Japan

erklærer at dette produktet er i samsvar med EUs gjeldende lovgivning om harmonisering (kun for Europa) og britisk lovgivning (kun for Storbritannia).

Samsvarserklæringen (Declaration of Conformity (DoC)) kan lastes ned fra websiden vår. Besøk

support.brother.com/manuals.

EU samsvarserklæring for RE-direktiv 2014/53/EU (kun for Europa) (gjelder modeller med grensesnitt for radio)

Vi, Brother Industries, Ltd.

15-1, Naeshiro-cho, Mizuho-ku, Nagoya 467-8561 Japan

erklærer at disse produktene er i samsvar med bestemmelsene i RE-direktiv 2014/53/EU. En kopi av samsvarserklæringen kan lastes ned ved å følge fremgangsmåten under delen Samsvarserklæring (kun for Europa).

Trådløst LAN (kun modeller med trådløs LAN-funksjon)

Denne skriveren/multifunksjonsskriveren støtter trådløst LAN. Dette underavsnittet gjelder ikke for det geografiske området innenfor en radius av 20 km fra sentrum av Ny-Ålesund.

- Frekvensbånd: 2400-2483,5 MHz
Maksimal radiofrekvensstyrke overført i frekvensbåndet/båndene: Mindre enn 20 dBm (e.i.r.p.)
- Frekvensbånd: 5150-5350 MHz
Maksimal radiofrekvensstyrke overført i frekvensbåndet/båndene: Mindre enn 23 dBm (e.i.r.p.)
Kun til innendørsbruk (5,15-5,35 GHz)
- Frekvensbånd: 5470-5725 MHz
Maksimal radiofrekvensstyrke overført i frekvensbåndet/båndene: Mindre enn 23 dBm (e.i.r.p.)

LAN-tilkobling (kun modeller med trådfast LAN-funksjon)

⚠ FORSIKTIG

Du må IKKE koble dette produktet til en LAN-tilkobling som er utsatt for overspenning.

NFC (kun modeller med NFC-funksjon)

Denne skriveren/multifunksjonsmaskinen støtter NFC (Near Field Communication - kommunikasjon i nære felt).

- (HL-J5113DW/MFC-J5115DW/MFC-J5117DW/
MFC-J6975DW/MFC-J6977DW)
Frekvensbånd: 13,553-13,567 MHz
Maksimal radiofrekvensstyrke overført i frekvensbåndet/ene: Mindre enn 111,5 dBuV/m ved 10 m

IT-strømsystem

Dette produktet er også utformet for IT-strømsystemer med fase-til-fase-spenning på 230 V.

Varemerker

Wi-Fi® og Wi-Fi Direct® er registrerte varemerker for Wi-Fi Alliance®.

Mac er et varemerke for Apple Inc., og er registrert i USA og andre land.

QR-kode er et registrert varemerke som tilhører DENSO WAVE INCORPORATED i Japan og i andre land.

Alle selskaper som har programvare nevnt ved navn i denne brukerveiledningen, har en egen programvarelisens for de programmene som de har eiendomsretten til.

Alle vare- og produktnavn for selskaper som vises på Brother-produkter, i relaterte dokumenter og annet materiale, er varemerker eller registrerte varemerker som tilhører disse respektive selskapene.

Kundeservice og servicesentersteder

Besøk global.brother/en/gateway.

Ulovlig bruk av kopierings- eller skanneutstyr (produkter med kun skannefunksjonen)

Det er forbudt å lage kopier av elementer eller dokumenter med bedragerisk intensjon. Følgende er en ikke-alfabetsortert liste over dokumenter som det kan være ulovlig å ta kopier av. Vi anbefaler at du tar kontakt med en juridisk rådgiver og/eller relevante rettslige myndigheter hvis du er i tvil om et bestemt element eller dokument:

- Valuta
- Obligasjoner eller andre gjeldssertifikater
- Innskuddssertifikater
- Tjeneste- eller utskrivningsdokumenter fra militære myndigheter
- Pass
- Frimerker (ugyldige eller gyldige)
- Immigrasjonsdokumenter
- Trygde- og velferdsdokumenter
- Sjekker eller veksler utstedt av offentlige organer
- Identifikasjonsnavneskiltet eller verdighetstegn

Ifølge mange nasjoners lover skal ikke førerkort og/eller vognkort kopieres eller skannes.

Opphavsrettslig beskyttede arbeider kan ikke lovlig kopieres eller skannes, med unntak av deler av et opphavsrettslig beskyttet arbeid som faller inn under unntaket "sitaretten". Flere kopier er et eksempel på feilaktig bruk. Kunstverk bør også regnes som kopibeskyttet arbeid.

Informasjon for overholdelse med kommisjonsforordning (EU)2023/826 (kun Europa)


For å laste ned informasjon for overholdelse med kommisjonsforordning, besøk Brother support-nettsted på support.brother.com/g/d/a4m9/

Modeller	Strømforbruk Tilkoblet ventemodus ¹
HL-J5113DW	Ca. 1,7 W
MFC-J3660DW/MFC-J3960DW/ MFC-J5010DW/MFC-J5013DW/ MFC-J5110DW/MFC-J5115DW/ MFC-J5117DW/MFC-J6560DW/ MFC-J6760DW/MFC-J6960DW/ MFC-J6975DW/MFC-J6977DW	Ca. 1,8 W


¹ Alle nettverksporter er aktivert og tilkoblet

Hvis maskinen viser [Alle innst.]-menyen på startskjermbildet, hopper du over [Innstill.]-menyen.


Aktivere eller deaktivere trådløst LAN (tilgjengelig for visse modeller)

• Trykk på  [Innstill.] > [Alle innst.] > [Nettverk] > [WLAN (Wi-Fi)] > [WLAN aktivert] > [På] eller [Av].

Aktivere eller deaktivere Wi-Fi Direct (tilgjengelig for visse modeller)

• Trykk på  [Innstill.] > [Alle innst.] > [Nettverk] > [Wi-Fi direkte] > [I/F-aktivert] > [På] eller [Av].

Aktivere eller deaktivere NFC (tilgjengelig for visse modeller)

• Trykk på  [Innstill.] > [Alle innst.] > [Nettverk] > [NFC] > [På] eller [Av].

Strømforbruk

Maskinen din har en strømsparingsfunksjon. Hvis du deaktiverer denne funksjonen eller velger å forsinke aktiveringen, vil strømforbruket øke.

Ansvarsfraskrivelse

Brother fraskriver seg ethvert ansvar med hensyn til hindring, reduksjon eller manglende forekomst som skyldes driftsfeil,

funksjonsfeil, systemkrasj, virus, skade og tap av data og andre typer feil ved bruk av dette produktet. I DEN GRAD DET TILLATES AV GJELDENE LOVGIVNING VIL BROTHER IKKE VÆRE ANSVARLIG FOR TAP AV INNTEKTER ELLER ERSTATNING FOR INDIREKTE SKADER, FØLGESKADER, TILFELDIGE SKADER ELLER AVLEDEDE SKADER ELLER STRAFFEERSTATNING TIL KUNDENE ELLER ANNET TREDJEPART.