



Die aktuellen Handbücher sind auf der Brother Support Website verfügbar: support.brother.com/manuals

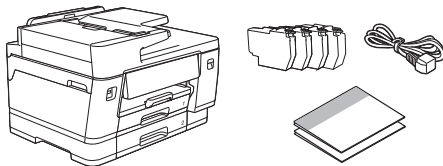


Lesen Sie zuerst die *Produkt-Sicherheitshinweise* und lesen Sie dann diese *Installationsanleitung* zur korrekten Installation.



Wenn Sie die Anweisungen in der gedruckten *Installationsanleitung*, die Ihrem Gerät beiliegt, befolgen und „Manuelles Setup“ gewählt haben, gehen Sie direkt zu Schritt 6 in dieser Anleitung.

1 Gerät auspacken und Lieferumfang überprüfen



Entfernen Sie das Klebeband oder die Schutzfolie von Gerät und Zubehör.

HINWEIS

- Die Abbildungen in diesem Handbuch entsprechen möglicherweise nicht genau Ihrem Modell, aber die Schritte sind für alle Modelle gleich.
- Die Komponenten können je nach Land unterschiedlich sein.
- Bewahren Sie alle Verpackungsmaterialien und den Karton für den Fall auf, dass Sie das Gerät versenden müssen.
- Wenn Sie eine verkabelte Verbindung verwenden, müssen Sie das richtige Schnittstellenkabel für die zu verwendende Schnittstelle kaufen.

USB-Kabel: Verwenden Sie ein USB-2.0-Kabel (Typ A/B), das nicht länger als 5 Meter ist.

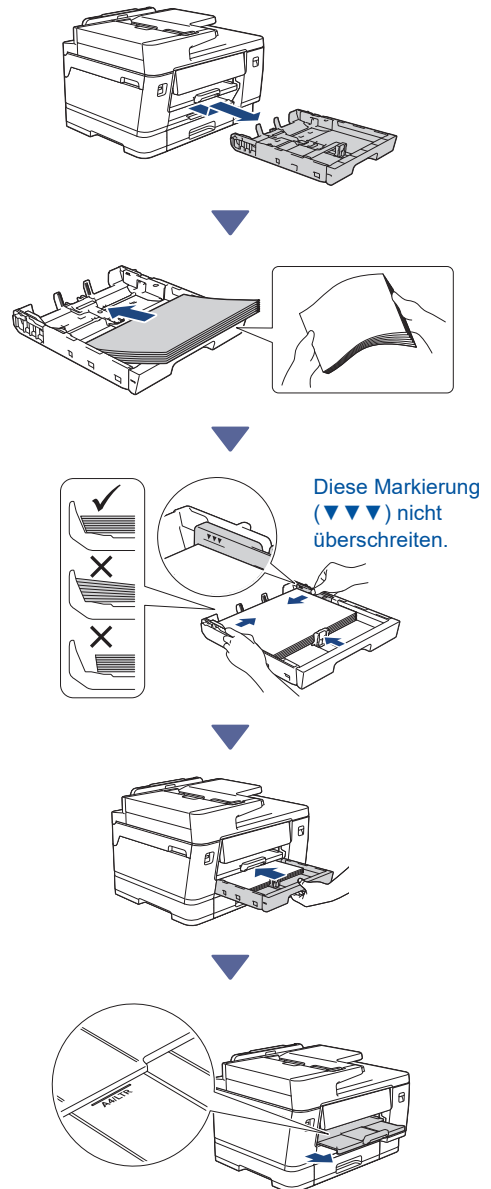
Ethernet (Netzwerk)-Kabel: Verwenden Sie ein Twisted-Pair-Kabel der Kategorie 5e (oder höher) für 10Base-T/100Base-TX/1000Base-T.

- Brother möchte Abfall vermeiden und bei der Produktion Rohstoffe und Energie sparen. Weitere Informationen über das Engagement von Brother für die Umwelt finden Sie unter www.brotherearth.com.

2 A4-Normalpapier einlegen

HINWEIS

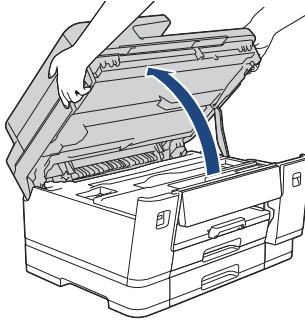
Weitere Informationen zum Einlegen verschiedener Medien finden Sie im *Online-Benutzerhandbuch* unter support.brother.com/manuals.



3 Telefonkabel anschließen (nur Modelle mit Faxfunktion)



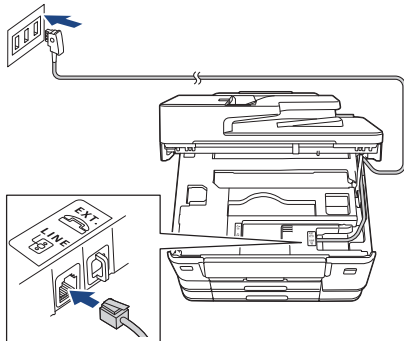
Führen Sie diesen Schritt nur aus, wenn Sie dieses Gerät als Faxgerät verwenden.



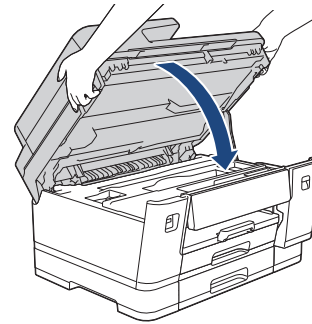
Öffnen Sie den Scannerdeckel.



(Beispiel für Deutschland)



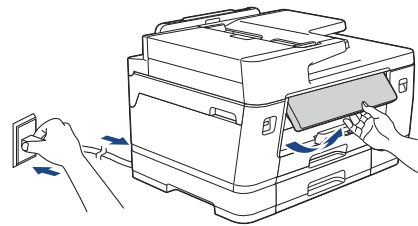
Stecken Sie das Telefonkabel in die mit **LINE** gekennzeichnete Buchse und führen Sie das Kabel auf der Rückseite des Geräts heraus.



Schließen Sie den Scannerdeckel.

(Für Europa) Bei Bedarf senden wir Ihnen kostenfrei ein Brother-Original-Kabel. Kontaktinformationen finden Sie unter www.brother.eu.

4 Netzkabel anschließen



Das Gerät schaltet sich automatisch ein.

(Nur für bestimmte Modelle) Wenn Sie aufgefordert werden, Ihr Land oder Ihre Sprache auszuwählen, folgen Sie den Anweisungen auf dem Display.

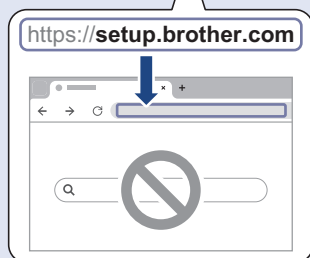
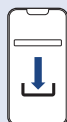
HINWEIS

Sie können den Aufstellwinkel des Funktionstastenfelds anpassen, um das Display besser lesen zu können.

5 Setup-Methode auswählen

Einfaches Setup

Besuchen Sie setup.brother.com und laden Sie die App oder Software herunter, die Ihnen dabei hilft, die Einrichtung und Verbindung einfach abzuschließen.



Nicht verfügbar für macOS

Manuelles Setup

Gehen Sie zu Schritt 6.

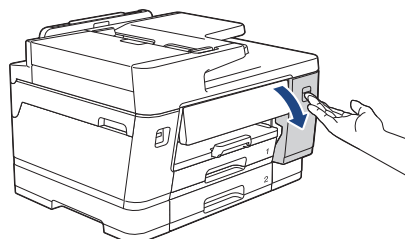
HINWEIS

Sie können Ihren Computer bzw. Ihr Mobilgerät für mehrere Geräte verwenden. Verwenden Sie eine der Setup-Methoden in diesem Schritt, um die Gerätesoftware auf weitere Geräte herunterzuladen, die Sie verwenden möchten.

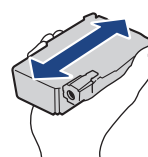
6 Über das Funktionstastenfeld des Geräts einrichten

1. Drücken Sie [Install. ohne App/Soft], wenn der QR-Code im Bildschirm angezeigt wird.
2. Lesen Sie die Informationen und drücken Sie [Ja].

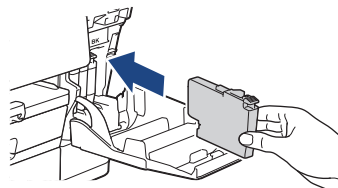
7 Mitgelieferte Tintenpatronen installieren



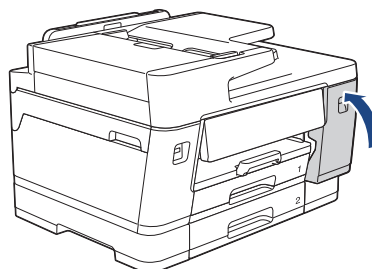
Öffnen Sie die Tintenpatronen-Abdeckung.



Schütteln Sie die **schwarze** Tintenpatrone horizontal 15 Mal wie angezeigt, bevor Sie sie in das Gerät einsetzen.



Folgen Sie den Anweisungen auf dem Display, um die Tintenpatronen einzusetzen.



Nachdem Sie alle vier Tintenpatronen installiert haben, schließen Sie die Tintenpatronenabdeckung.



Weiter zur nächsten Spalte

Prüfen Sie die Meldungen auf dem Display, um die Einrichtung fortzusetzen.
Wenn die Meldung zur Vorbereitung der Tinte erscheint, folgen Sie den Anweisungen auf dem Display, um eine Erstreinigung des Tintensystems durchzuführen.
Die Reinigung kann einige Minuten dauern. Währenddessen können Sie den nächsten Schritt durchführen.

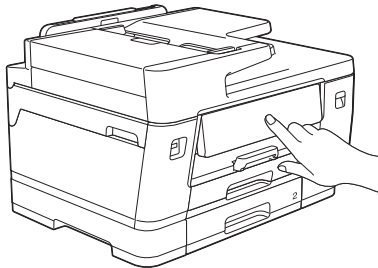
HINWEIS

Bei der Erstinstallation wird zusätzliche Tinte zum Auffüllen des Tintenleitungssystems verbraucht. Dies ist ein einmaliger Vorgang, der eine hohe Druckqualität gewährleistet.

8 Datum und Uhrzeit einstellen

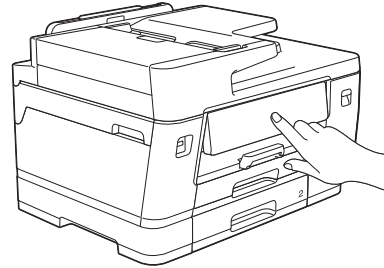
Folgen Sie den Anweisungen auf dem Display, um das Datum und die Uhrzeit einzustellen.

9 Internetverbindung für einige Funktionen oder Firmware-Update einstellen

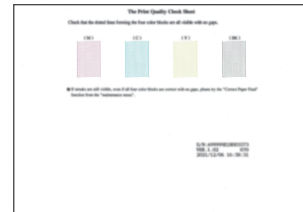


Folgen Sie den Anweisungen im Display. Wenn Sie [Ja] drücken, gelten die Standardtarife für Internetverbindungen.

10 Druckqualität prüfen



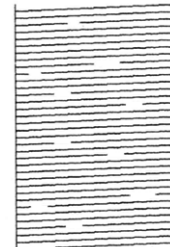
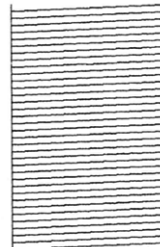
Wenn die Anfangsreinigung des Tintensystems abgeschlossen ist, drucken Sie eine Testseite zur Überprüfung der Druckqualität:
Drücken Sie [Start].



Das Gerät druckt eine Testseite zur Überprüfung der Druckqualität aus.

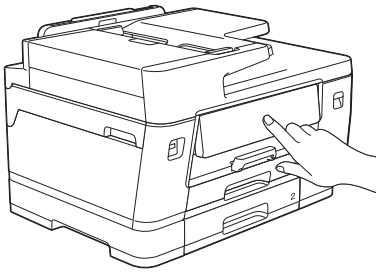
OK

Schlecht

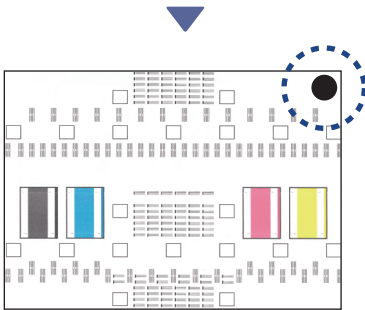


Wählen Sie auf dem Display des Geräts die Bilder aus, die dem Bild für jede Farbe auf der Seite zur Überprüfung der Druckqualität am nächsten kommen, und starten Sie den Reinigungsvorgang falls erforderlich erneut.

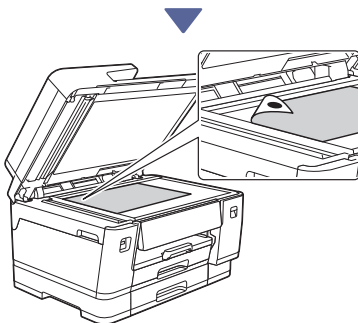
11 Druckausrichtung anpassen (empfohlen)



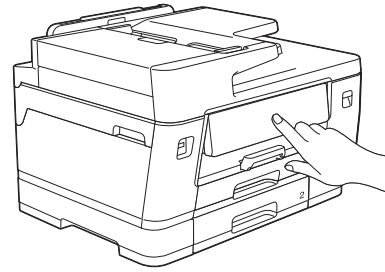
Um vor der Verwendung des Geräts die Druckausrichtung anzupassen, drücken Sie die Seite für die Druckanpassung. Wenn die Meldung für die Ausrichtung angezeigt wird, drücken Sie [Start] und folgen Sie den Anweisungen auf dem Display.



In der oberen rechten Ecke der Seite befindet sich ein schwarzer Kreis.

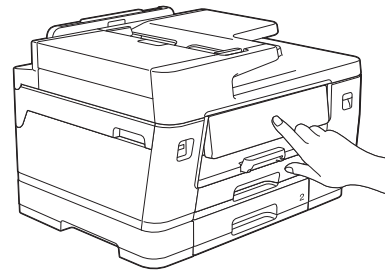


Legen Sie die Seite für die Druckanpassung mit der Vorderseite nach unten auf das Vorlagenglas und achten Sie darauf, dass sich der schwarze Kreis in der oberen linken Ecke des Vorlagenglases befindet (siehe Abbildung).



Folgen Sie den Anweisungen auf dem Display und passen Sie die Ausrichtung an. Entfernen Sie anschließend die Seite für die Druckanpassung vom Vorlagenglas.

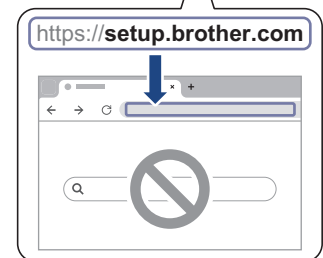
12 Abschluss des Geräte-Setups bestätigen



Folgen Sie den ggf. angezeigten Anweisungen auf dem Display und bestätigen Sie dann, dass das Geräte-Setup abgeschlossen ist.

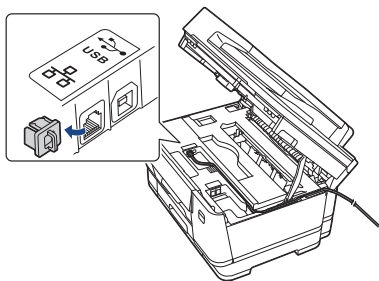
13 Computer oder Mobilgerät mit dem Gerät verbinden (falls erforderlich)

Besuchen Sie setup.brother.com und laden Sie die App oder Software herunter.



HINWEIS

Bestimmen Sie für die USB- oder verkabelte Netzwerkverbindung den korrekten Anschluss (entsprechend dem verwendeten Kabel) im Gerät (siehe Abbildung).



Einrichtung abgeschlossen

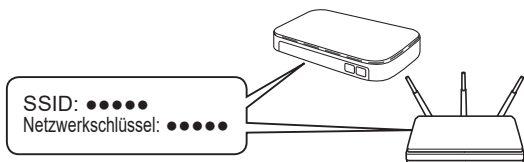
Jetzt können Sie von Ihrem Gerät aus drucken oder scannen.

Wichtiger Hinweis für die Netzwerksicherheit:

Das Standardkennwort zur Verwaltung der Einstellungen dieses Geräts ist auf der Geräterückseite angegeben und mit „PwD“ gekennzeichnet. Wir empfehlen, das Standardkennwort zum Schutz des Geräts vor unbefugtem Zugriff umgehend zu ändern.

14 Manuelles Wireless-Setup

Falls das Wireless-Setup nicht erfolgreich war, versuchen Sie, die Verbindung manuell herzustellen.




Suchen Sie die SSID (Netzwerkname) und den Netzwerkschlüssel (Kennwort) auf Ihrem Wireless Access Point/Router.

Falls Sie die Informationen nicht finden können, wenden Sie sich an Ihren Netzwerkadministrator oder an den Hersteller Ihres Wireless Access Points/Routers.

1. Gehen Sie zu Ihrem Gerät und drücken Sie

 > [Wi-Fi-Netzwerk suchen] > [Ja].

Weiter zur nächsten Spalte 

2. Wählen Sie die SSID (Netzwerkname) für Ihren Access Point/Router aus und geben Sie den Netzwerkschlüssel (Kennwort) ein.

Wenn das Wireless-Setup erfolgreich war, wird auf dem Display [Verbunden] angezeigt. Gehen Sie zu Schritt **13**, um die App/Software herunterzuladen.

Wenn das Problem nicht behoben wurde, lesen Sie die FAQs und Tipps zur Problemlösung unter support.brother.com.