



Cele mai recente manuale sunt disponibile pe site-ul web Brother support: [support.brother.com/manuals](http://support.brother.com/manuals)

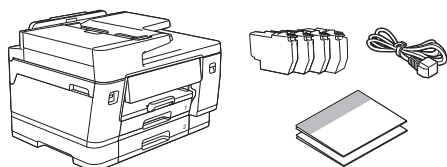


Citiți mai întâi manualul *Ghid de siguranța produsului*, apoi citiți acest *Ghid de instalare și configurare rapidă* pentru instrucțiuni referitoare la instalarea corectă a produsului.



Dacă ați urmat instrucțiunile din manualul tipărit *Ghid de instalare și configurare rapidă* inclus cu aparatul dumneavoastră și ați selectat „Configurare manuală”, treceți direct la pasul ⑥ din acest ghid.

## 1 Dezambalați aparatul și verificați componentele



Scoateți banda sau pelicula de protecție care acoperă aparatul și accesoriile.

### NOTĂ

- Este posibil ca ilustrațiile din acest ghid să nu corespundă exact cu modelul dumneavoastră, dar instrucțiunile sunt aceleași pentru fiecare model.
- În funcție de țară, componentele pot să difere.
- Păstrați toate materialele de ambalare, inclusiv cutia, pentru a le folosi în cazul în care trebuie să expediați aparatul.
- Dacă utilizați o conexiune cu fir, trebuie să cumpărați cablul de interfață corect pe care doriți să îl utilizați.

**Cablu USB:** Utilizați un cablu USB 2.0 (tip A/B) de maximum 5 metri lungime.

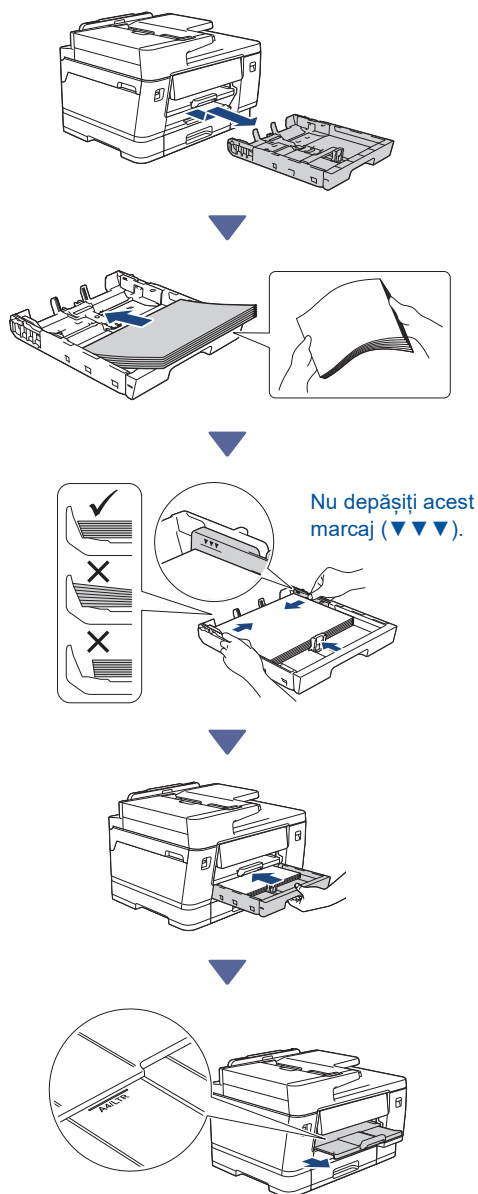
**Cablu Ethernet (de rețea):** Utilizați un cablu torsadat direct categoria 5e (sau superioară) pentru 10Base-T/100Base-TX /1000Base-T.

- Brother își propune să reducă deșeurile și consumul de materii prime și de energie necesare pentru producerea acestora. Pentru informații suplimentare despre activitatea noastră în domeniul protecției mediului vizitați [www.brotherearth.com](http://www.brotherearth.com).

## 2 Încărcarea hârtiei simple format A4

### NOTĂ

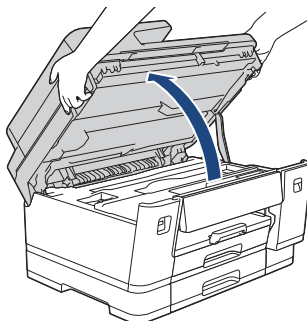
Pentru informații suplimentare despre încărcarea diferitelor suporturi media, consultați *Ghidul utilizatorului online* disponibil la adresa [support.brother.com/manuals](http://support.brother.com/manuals).



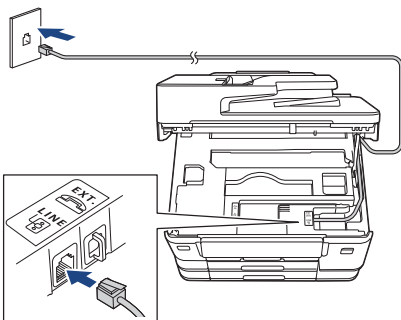
### 3 Conectați cablul de telefon (numai pentru modelele cu funcție fax)



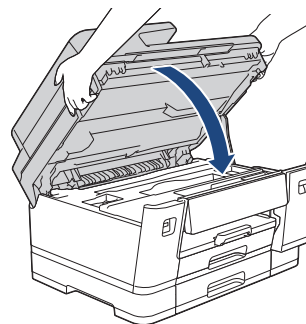
Urmați acești pași numai dacă utilizați acest aparat ca fax.



Ridicați capacul scannerului.



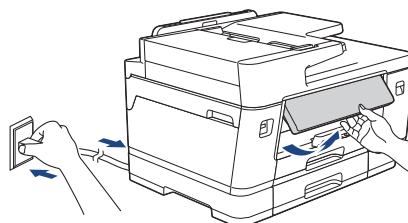
Introduceți cablul de telefon în priza marcată **LINE** și ghidați cablul spre exterior în spatele aparatului.



Închideți capacul scannerului.

(Pentru Europa) Dacă este necesar, vă putem trimite gratuit un cablu original Brother. Pentru a ne contacta, vizitați [www.brother.eu](http://www.brother.eu).

### 4 Conectarea cablului de alimentare



Aparatul pornește automat.

(Numai pentru anumite modele) Dacă vi se cere să selectați țara sau limba, urmați instrucțiunile afișate pe ecranul LCD.

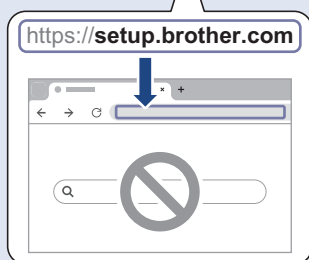
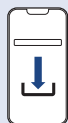
#### NOTĂ

Puteți regla unghiul panoului de control pentru a citi mai ușor informațiile afișate pe ecranul LCD.

## 5 Alegeți metoda de configurare

### Configurare simplificată

Acesăți [setup.brother.com](https://setup.brother.com) și descărcați aplicația sau software-ul care vă ajută să efectuați cu ușurință configurarea și conectarea.



Nu este disponibil pentru macOS

### Configurare manuală

Treceți la pasul 6.

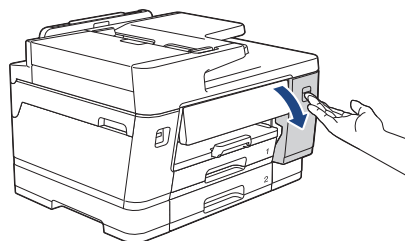
#### NOTĂ

Puteți utiliza aparatul cu mai multe dispozitive. Utilizați una dintre metodele de configurare din acest pas pentru a descărca software-ul aparatului pe alte dispozitive pe care doriți să le utilizați.

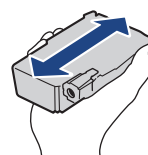
## 6 Configurarea de la panoul de control al aparatului

1. Apăsați pe [Config. fără aplic./soft.] când ecranul codului QR este afișat.
2. Citiți informațiile afișate pe LCD, apoi apăsați pe [Da].

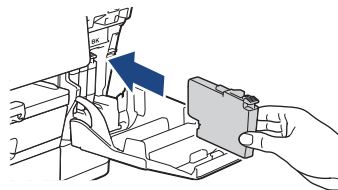
## 7 Instalarea cartușelor de cerneală din cutie



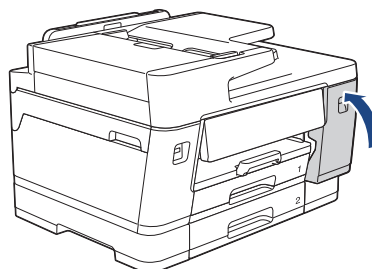
Deschideți capacul cartușului de cerneală.



Scuturați numai cartușul **negru** de cerneală, rapid, pe orizontală, de 15 ori, conform indicațiilor, înainte de a-l instala în aparat.



Urmați instrucțiunile afișate pe ecranul LCD pentru a instala cartușele de cerneală.



După instalarea tuturor celor patru cartușe de cerneală, închideți capacul cartușului de cerneală.



Continuarea în coloana următoare ↗

Verificați mesajele de pe LCD pentru a continua configurarea.

Când este afișat mesajul pentru pregătirea cernelii, urmați instrucțiunile afișate pe LCD pentru a efectua curățarea inițială a sistemului de cerneală.

Curățarea poate dura câteva minute și în acest timp puteți efectua pasul următor.

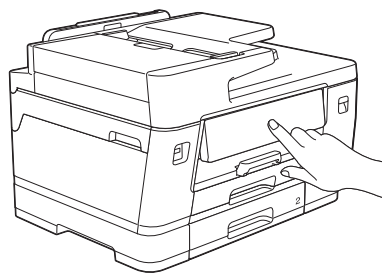
### NOTĂ

La prima instalare a cartușelor de cerneală, aparatul va folosi mai multă cerneală pentru a umple tuburile de alimentare cu cerneală. Acest proces se efectuează o singură dată și permite realizarea unor imprimări de foarte bună calitate.

## 8 Configurarea datei și a orei

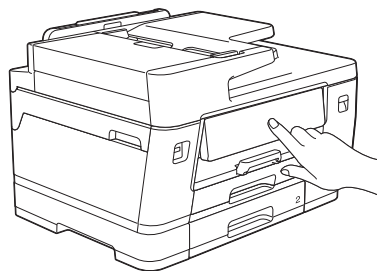
Pentru a configura data și ora, urmați instrucțiunile afișate pe ecranul LCD.

## 9 Configurarea conexiunii la internet pentru unele funcții sau pentru actualizarea firmware



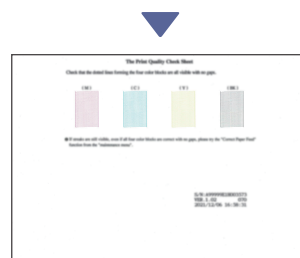
Urmați instrucțiunile afișate pe ecranul LCD. Când apăsați pe [Da], se vor aplica tarifele standard pentru conectarea la internet.

## 10 Verificați calitatea imprimării



Când curățarea inițială a sistemului de cerneală s-a terminat, imprimați pagina de verificare a calității imprimării.

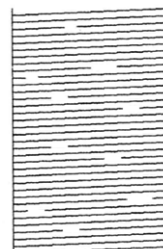
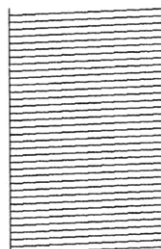
Apăsați [Start].



Aparatul va imprima pagina de verificare a calității imprimării.

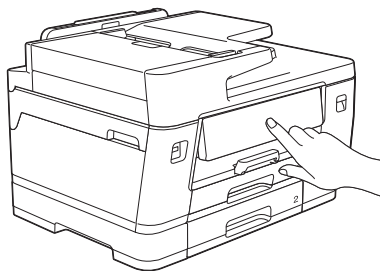
OK

Calitate slabă

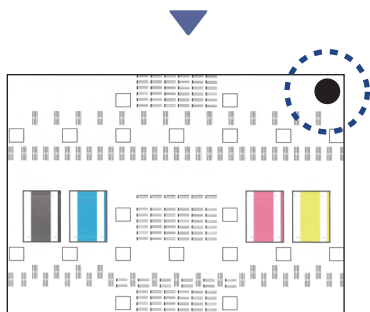


De pe ecranul LCD al aparatului, selectați imaginile care corespund îndeaproape imaginii prezentate pentru fiecare culoare pe pagina de verificare a calității imprimării și apoi repetați procedura de curățare, dacă este necesar.

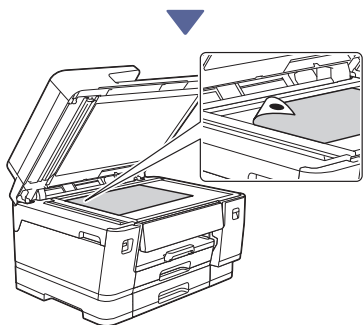
## 11 Reglarea alinierii imprimării (recomandat)



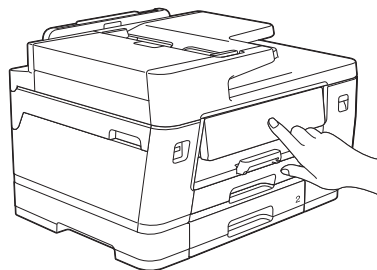
Pentru a regla alinierea imprimării înainte de utilizarea aparatului, imprimați o pagină de reglare:  
Când mesajul de reglare este afișat, apăsați pe [Start] și urmați instrucțiunile de pe LCD.



În colțul din dreapta sus al hârtiei se găsește un cerc negru.

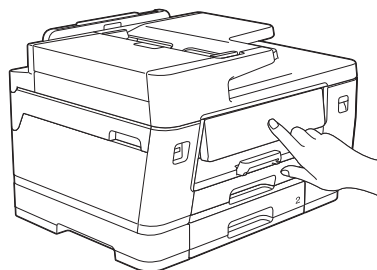


Așezați foaia de reglare cu fața în jos pe fereastra de sticlă a scannerului, asigurându-vă că cercul negru se află în colțul din stânga sus al ferestrei scannerului, conform instrucțiunilor.



Urmați instrucțiunile afișate pe ecranul LCD și reglați alinierea.  
După ce ați terminat, luați foaia de reglare de pe fereastra de sticlă a scannerului.

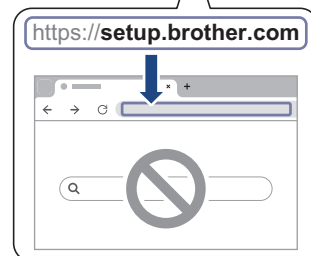
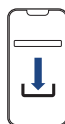
## 12 Confirmarea finalizării de configurare a aparatului



Urmați instrucțiunile afișate pe LCD și apoi confirmați finalizarea configurării aparatului.

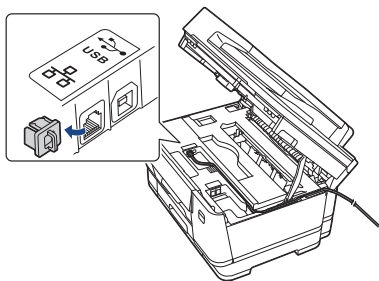
## 13 Conectarea computerului sau a dispozitivului mobil la aparat (dacă este necesar)

Accesați [setup.brother.com](https://setup.brother.com) și descărcați aplicația sau software-ul.



## NOTĂ

Pentru o conexiune printr-o rețea cablată sau USB, localizați portul corect (în funcție de cablul utilizat) în interiorul aparatului, conform instrucțiunilor.



## Instalarea s-a terminat

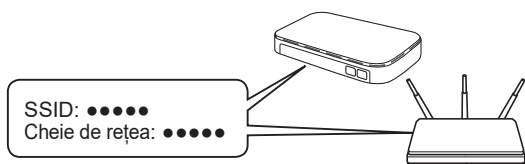
Acum sunteți gata să imprimați sau să scanați de la aparatul dumneavoastră.

### Notă importantă privind securitatea rețelei:

Parola implicită utilizată pentru gestionarea setărilor acestui aparat se află în spatele aparatului și este marcată cu „Pw”. Vă recomandăm să schimbați imediat parola implicită pentru a proteja aparatul împotriva accesului neautorizat.

## 14 Configurarea manuală a conexiunii wireless

Dacă nu ați reușit să configurați conexiunea wireless, încercați să efectuați configurarea manuală a conexiunii.




Găsiți identificatorul SSID (nume rețea) și cheia de rețea (parolă) inscripționate pe punctul de acces/routerul wireless.

Dacă nu găsiți această informație, întrebați administratorul de rețea sau producătorul punctului de acces/routerului wireless.



Continuarea în coloana următoare ↗

1. Mergeți la aparat și apăsați pe  > [Căutare rețea Wi-Fi] > [Da].
2. Selectați SSID (nume rețea) pentru punctul de acces/routerul dumneavoastră și introduceți cheia de rețea (parolă).

Dacă ați finalizat cu succes configurarea rețelei wireless, pe ecranul LCD va fi afișat mesajul [Conectat]. De la pasul 13 puteți descărca aplicația sau software-ul.

Dacă problema nu s-a rezolvat, vizitați [support.brother.com](http://support.brother.com) pentru a consulta răspunsurile la întrebările frecvente și informațiile de depanare.

Pentru informații detaliate despre aparat și specificațiile produsului, consultați *Ghidul utilizatorului Online* la adresa [support.brother.com/manuals](http://support.brother.com/manuals).