



دليل سلامة المنتج

HL-L8430CDW/HL-L8570CDW/DCP-L8630CDW/MFC-L8730CDW/MFC-L8930CDW/MFC-L8970CDW

اقرأ هذا الدليل قبل محاولة تشغيل المنتج، أو قبل محاولة إجراء أية عملية صيانة، وتأكد من اتباعك لكل التحذيرات والإرشادات الموضحة على المنتج. ولن تتحمل Brother مسؤولية أي تلف يحدث نتيجة لعدم التزام مالك المنتج بالإرشادات الواردة في هذا الدليل أو على المنتج.

للحصول على تعليمات ومعلومات ومواصفات المنتج أكثر تفصيلاً، راجع دليل المستخدم على الإنترنت على موقع support.brother.com/manuals.

اختيار مكان آمن للمنتج

تحذير

- اختر موقعاً تتراوح درجة الحرارة فيه ما بين 10 درجات مئوية و 32,5 درجات مئوية، وكذلك تتراوح فيه نسبة الرطوبة ما بين 20% و 80%، وحيث لا يوجد تكثيف.
- لا تضع المنتج بالقرب من السخانات أو مكيفات الهواء أو المراوح الكهربائية أو التلاجات أو الماء.
- تجنب تعريض المنتج لأشعة الشمس المباشرة أو درجات الحرارة المرتفعة أو السعة اللهب أو الغازات الأكلة أو الرطوبة أو الأتربة.
- لا تضع المنتج بالقرب من مواد كيميائية أو في مكان ما عرضة لانسكاب مواد كيميائية عليه. وبشكل خاص، قد يؤدي استخدام المواد المذيبة أو المسائلة العضوية مثل البنزين أو مخفف الطلاء أو مزيل مواد التلميع أو مزيل الروائح إلى الضرر أو إذابة الغطاء البلاستيكي و/أو الكيبلات. وقد تؤدي هذه المواد أو المواد الكيميائية الأخرى إلى حدوث عطل بالمنتج أو تغير لونه.



- لا تركيبه أو تستخدمه في المناطق التي يتم فيها توليد غبار متفجر أو موصل للكهرباء.



- لا تسد أي فتحات أو فتحات لضمان التهوية الفعالة وتقليل خطر ارتفاع درجة الحرارة أو نشوب حريق.



- حافظ على مقاييس المساحة التالية حول المنتج: المنتجات غير المزودة بوظيفة المسح الضوئي في الأعلى: 200 ملم في الخلف: 220 ملم عند الجوانب: 100 ملم المنتجات المزودة بوظيفة المسح الضوئي في الأعلى: 400 ملم في الخلف: 220 ملم عند الجوانب: 100 ملم
- لا تضع هذا المنتج بالقرب من سخان أو مصدر إشعاع حراري.
- احرص على تثبيت المنتج في مكان جيد التهوية.



احرص على وضع هذا المنتج على سطح ثابت ومستو، ويكون خالياً من الاهتزازات والصدمات. هذا المنتج ذو وزن ثقيل وقد يسقط مما يؤدي إلى تعرضك أنت أو الآخرين للإصابة والحاق تلف بالمنتج.

تنبيه

- قم بتثبيت الجهاز على مقربة من مقيس هاتف (الطرز التي تعمل بوظيفة الفاكس فقط) ومقيس كهربائي موزع بطريقة قياسية.
- قم بتثبيت المنتج في مكان آمن لا يتعرض فيه للسقوط عن طريق الخطأ.
- تأكد أن الكيبلات والأسلاك موزمة بحيث لا يتعرض أحد لحظر التعثر فيها.
- لا تضع أجساماً ثقيلة على المنتج.
- لا تضع أي أشياء حول المنتج قد تمنع الوصول إلى المقيس الكهربائي. ومن المهم توفر إمكانية فصل الجهاز عن المقيس كلما كانت الحاجة لذلك.
- يصدر هذا المنتج بعض المواد الكيميائية أثناء الطباعة، وبشكل إضافي إذا تم استخدامه لفترات طويلة أو في مناطق سيئة التهوية، فقد يتسبب ذلك في انبعاث غازات كبريتية مثل الأوزون. ولذا، قم بتثبيت المنتج في منطقة جيدة التهوية للمتعة بأقصى قدر من الأداء والراحة.

الرموز والمصطلحات المستخدمة في الوثيقة

تستخدم الرموز والمصطلحات التالية خلال الوثيقة بأكملها.

تحذير

تحذير إلى التعرض لموقف خطر نسبياً قد يؤدي إلى الوفاة أو حدوث إصابات خطيرة إذا لم يتم تفاديه.

تنبيه

تنبيه إلى التعرض لموقف خطر نسبياً قد يؤدي إلى حدوث إصابات طفيفة أو بسيطة إذا لم يتم تفاديه.

هام

هام إلى موقف خطر نسبياً قد يؤدي إلى إلحاق الضرر بالممتلكات أو فقدان وظائف المنتج إذا لم يتم تفاديه.



تحذرك رموز الأسطح الساخنة من لمس أجزاء المنتج التي تكون ساخنة.



يشير رمز الحظر إلى الإجراءات التي يجب عدم تنفيذها.



تنبيه رموز "خطر الحريق" إلى احتمالية حدوث صدمة كهربائية.



تنبيه رموز خطر الحريق إلى إمكانية نشوب حريق.



تنبيه أيقونات خطر الانفجار إلى إمكانية حدوث انفجار.

الخط العريض يشير نمط الخط العريض إلى أضرار معينة في لوحة تحكم المنتج أو على شاشة الكمبيوتر.

الخط المائل يؤكد نمط الخط المائل على نقطة هامة أو يوجهك للرجوع إلى موضوع ذي صلة.

Courier New يشير النص المكتوب بنمط الخط Courier New إلى الرسائل التي تظهر على شاشة LCD الخاصة بالمنتج.

إشعار خاص بالتجميع والنشر

لا تتوفر كل الطرازات في كل الدول.

في هذا الدليل، تُستخدم الرسوم التوضيحية الخاصة بالطرز التالية ما لم يُحدد غير ذلك: MFC-L8730CDW

إن استخدام هذه الأجهزة معتمد في بلد الشراء فقط. يجوز لشركات Brother المحلية أو وكلائها دعم الأجهزة المشتراة في بلدانهم فقط.

تم جمع أدلة هذا المنتج ونشرها لتوفير أحدث معلومات الأمان الخاصة بالمنتج في وقت النشر. وقد تخضع المعلومات الواردة بهذه الأدلة إلى التغيير.

لإيجاد أحدث الأدلة، فضل زيارة support.brother.com.

©2025 لشركة Brother Industries, Ltd. جميع الحقوق محفوظة.

• إذا كان سلك الطاقة موفراً مع هذا المنتج، فلا تستخدم سوى السلك الموفر. يجب إجراء التثبيت بشكل صحيح كما هو موضح في دليل الإعداد السريع.

• لا تستخدم هذا المنتج أو تركيبه أثناء العواصف الرعدية.

• (الطرز التي تعمل بوظيفة الفاكس فقط)
توخ الحذر عند تركيب خطوط الهاتف أو تعديلها. وتجنب مطلقاً لمس أسلاك الهاتف أو أطراف التوصيل غير المعزولة إلا إذا كان خط الهاتف مفصلاً من مقبس الحائط.
يجب ألا تقوم مطلقاً بتركيب مقبس هاتف على الحائط في مكان ميل أو معرض للرطوبة.

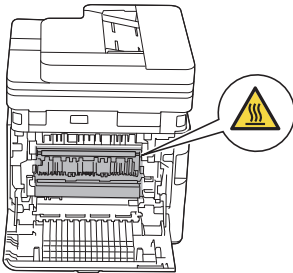
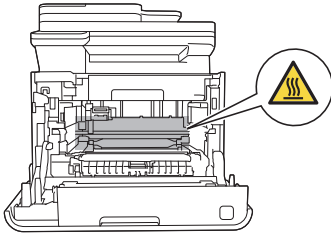


• لا تحاول تشغيل هذا المنتج عند حدوث انحشار لورقة أو وجود قطع منتثرة من الورق داخل المنتج. إذ يمكن أن يتسبب احتكاك الورقة لفترة طويلة بوحدة تثبيت الحبر في اندلاع حريق.

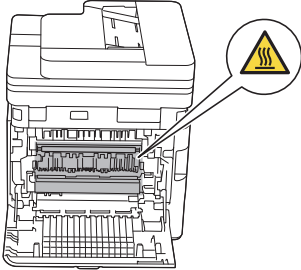
• تجنب استخدام المكنسة الكهربائية لتنظيف بقايا مسحوق الحبر المنتثر. قم بتنظيف رذاذ الحبر بعناية باستخدام قطعة من القماش جافة وناعمة وخالية من النسالة والتخلص منها بعد ذلك تبعاً للوائح المحلية.



• بعد الاستخدام مباشرة، ستكون بعض الأجزاء الداخلية للمنتج شديدة السخونة. انتظر لمدة 10 من الدقائق على الأقل حتى يبرد المنتج قبل أن تلمس الأجزاء الداخلية منه.



• ستكون الأجزاء الداخلية للجهاز ساخنة جداً. انتظر حتى يبرد الجهاز قبل لمس الأجزاء عند استبدال وحدة تثبيت الحبر.



• لا تستخدم أية مواد قابلة للاشتعال أو أي نوع من الرش أو أية مواد تنظيف تحتوي على الأمونيا أو الكحول لتنظيف الأجزاء الداخلية أو الخارجية للمنتج. وبدلاً من ذلك، استخدم قطعة قماش جافة وخالية من الوبر. للحصول على إرشادات حول كيفية تنظيف المنتج، راجع دليل المستخدم على الإنترنت.



• (الطرز التي تعمل بوظيفة الشبكة المحلية (LAN) اللاسلكية فقط)
لا تستخدم المنتج بالقرب من أي أجهزة طبية أو كهربائية. حيث قد تؤثر موجات الراديو المنبعثة من المنتج على الأجهزة الكهربائية الطبية وتتسبب في عطل، مما قد يؤدي إلى وقوع حادث أو التعرض للإصابة.
• للمستخدمين الذين لديهم جهاز تنظيم ضربات القلب: (الطرز التي تعمل بوظيفة الشبكة المحلية (LAN) اللاسلكية فقط)
يولد هذا المنتج مجالاً مغناطيسياً ضعيفاً. فإذا شعرت بشيء ما خطأ في ما يتعلق بتشغيل جهاز تنظيم ضربات القلب بينما تكون قريباً من المنتج، فابتعد عن المنتج واستشر الطبيب على الفور.

• يتم استخدام الأكياس البلاستيكية في تغليف هذا المنتج. وتلك الأكياس البلاستيكية

• لا تضع الجهاز بجوار أجهزة تحتوي على مغناطيس أو تولد مجالاً مغناطيسياً. فقد يؤدي ذلك إلى حدوث تداخل مع تشغيل المنتج، ما يتسبب في حدوث مشكلات في جودة الطباعة.

• لا تضع المنتج بجانب مصادر التداخل، مثل السماعات أو الوحدات الأساسية لهواتف لاسلكية أخرى. فقد يؤدي ذلك إلى حدوث تداخل مع تشغيل المكونات الإلكترونية للمنتج.

توصيل المنتج بشكل آمن

تحذير

- يوجد بداخل المنتج أطراف موصلات ذات جهد كهربائي مرتفع. قبل تنظيف منتك أو إجراء أي صيانة روتينية أخرى له، أفضل أولاً كبل خط الهاتف، ثم أفضل سلك الطاقة وأفضل كل الكبلات الأخرى.
- يجب التأكد دائماً من دخول المقابس في المآخذ بشكل كامل. لا تستخدم هذا المنتج إذا كان كبل الطاقة ممزقاً أو متهاكاً.
- لا تسقط أي أجسام معدنية أو أي نوع من السوائل على قابس الطاقة الخاص بالمنتج.
- قم بتوصيل هذا المنتج بمصدر طاقة تيار متردد ضمن النطاق الموضح على ملصق تصنيف جهازك. لا تقم بتوصيله بمصدر طاقة تيار مستمر أو عاكس أو مصدر طاقة غير منقطع (UPS). إذا لم تكن متأكدًا من نوع مصدر الطاقة لديك، فاتصل بفني كهربائي مؤهل.



تجنب لمس المآخذ بأيدي مبللة.



لمنع تراكم الغبار، أفضل قابس الطاقة بانتظام لتنظيفه. استخدم قطعة قماش جافة لتنظيف قاعدة أسنان القابس وبين الأسنان.



استخدام المنتج بشكل آمن

تحذير

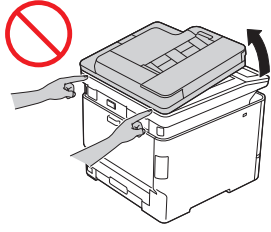
- لا تفكك هذا المنتج.
- لا تحاول صيانة هذا المنتج بنفسك. قد يعرضك فتح الأغشية أو إزالتها إلى خطر ملامسة نقاط الجهد الخطرة وغيرها من المخاطر، وقد يؤدي إلى إلحاق الأضرار. اتصل بخدمة عملاء Brother أو موزع Brother المحلي الذي تتعامل معه لإجراء الصيانة.
- إذا تعرض المنتج للسقوط أو تعرض الهيكل للتلف، فقد تكون هناك احتمالية للتعرض لصدمة كهربائية. أفضل المنتج من مقبس التيار الكهربائي ثم اتصل بموزع Brother الذي تتعامل معه أو خدمة عملاء Brother.
- في حالة دخول الماء أو سوائل أخرى أو أشياء معدنية إلى المنتج، أفضل المنتج عن المقبس الكهربائي على الفور واتصل بخدمة عملاء Brother أو موزع Brother المحلي الذي تتعامل معه.
- إذا أصبح المنتج حاراً بشكل غير عادي أو أطلق دخاناً أو انبعثت منه روائح قوية، فيجب فصل المنتج على الفور عن المقبس الكهربائي. اتصل بخدمة عملاء Brother أو موزع Brother المحلي الذي تتعامل معه.



سلامة سلك الطاقة

- هذا المنتج مزود بقابس مؤرض. سيتم تركيب هذا القابس فقط في مقبس تيار كهربائي مؤرض. وتعتبر هذه الميزة من ميزات الأمان. إذا لم تتمكن من إدخال القابس في المقبس، فاتصل بفني أعمال الكهرباء ليستبدل المقبس غير المستعمل لديك.
- لا تسمح لأي جسم بأن يسقط فوق كبل الطاقة.
- لا تضع هذا المنتج في مكان حيث يمكن للأشخاص الآخرين المشي على السلك.
- تجنب وضع هذا المنتج في مكان يكون فيه الكبل مشدوداً حيث قد يتعرض للتمزق أو التهاك.
- لا تستخدم هذا المنتج أو تمسك بالسلك إذا كان ممزقاً أو متهاكاً. وإذا كنت تفصل المنتج من المقبس، فلا تلمس الجزء التالف/المتهاك.
- لا تسحب سلك الطاقة من المنتصف؛ حيث قد يتسبب فعل ذلك في فصل السلك من المآخذ.
- لا تستخدم الأجهزة غير المدعومة. يجب أن تتوافق الكبلات مع المواصفات الموضحة في فصل المواصفات في دليل المستخدم عبر الإنترنت.
- توصي شركة Brother بشدة بضرورة عدم استعمال أي نوع من كبل الملحق.





من أجل سلامتك، أفضل المنتج من المقبس الكهربائي عندما لا يكون قيد الاستخدام.

عند توصيل عدة أجهزة، بما في ذلك هذا المنتج، بالكمبيوتر باستخدام كبلات USB، قد تشعر بشحنة كهربائية عند لمس الأجزاء المعدنية للمنتج.

تحتوي بعض المنتجات و/أو عبواتها الكرتونية على حزمة جيل السيليكا. تجنب تناول حزمة جيل السيليكا، تخلص منها. في حالة ابتلاعها، يجب الحصول على الرعاية الطبية على الفور.

نوصي بوضع مجموعة خرطوشة الحبر ووحدة الأسطوانة على سطح مستو ونظيف مع وضع ورق يمكن التخلص منه أسفلها في حال قمت بسكب مسحوق الحبر أو بعبثه بدون قصد.

في حالة ملامسة مسحوق الحبر، اتبع التعليمات التالية:

- الاستنشاق: انتقل على الفور إلى الهواء النقي واطلب الحصول على رعاية طبية عاجلة.
- ملامسة البشرة: قم بإزالة الملابس الملوثة على الفور واغسل البشرة المصابة بالصابون والماء البارد.
- ملامسة العينين: اشطف عينيك بالماء لمدة 15 دقيقة متواصلة على الأقل واطلب الحصول على الرعاية الطبية.
- الابتلاع: اشطف فمك بالماء جيدًا، واشرب 200 إلى 300 مل من الماء (كوب واحد)، واطلب الحصول على الرعاية الطبية.

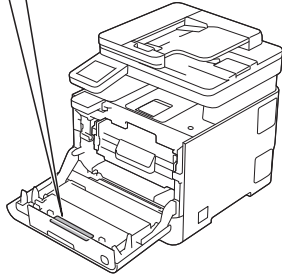
لا تحاول فك خرطوشة الحبر.

لا تحاول تمرير يدك فوق حافة الورق. فقد تتسبب الحواف الحادة والرقيقة للورق في التعرض للإصابة.

يحتوي هذا الجهاز على مكونات إلكترونية تصدر إشعاعات كهرومغناطيسية أثناء عملية الطباعة. لتجنب احتمال تعرض جسمك للإشعاع الكهرومغناطيسي، حافظ على مسافة تبلغ نحو 7,87 بوصة (20 سم) عن الجهاز عند الطباعة.

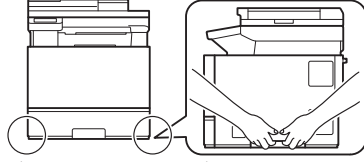
تنبيه

- تجنب إزالة أو إتلاف أي ملصق من ملصقات التحذير أو التنبيه الموجودة داخل المنتج.



ليست معدة كالعاب. ولتفادي خطر الاختناق، أبق تلك الأكياس بعيدًا عن الرضع والأطفال وتخلص منهم بشكل صحيح.

- عند نقل المنتج، احمله كما هو مبين في الرسم التوضيحي.



- لمنع وقوع الإصابات المحتملة، يجب أن يرفع المنتج شخصان على الأقل عن طريق إمساكه من الجانبين الأمامي والخلفي.

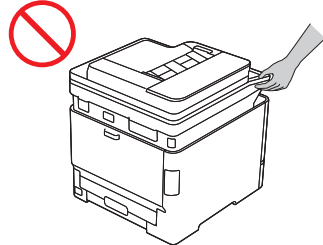
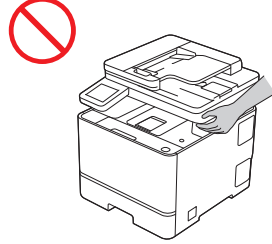


- إذا كنت تستخدم الدرج السفلي، فلا تحمل المنتج باستخدام الدرج السفلي حيث يمكن أن تتعرض للإصابة أو تؤدي إلى تلف المنتج بسبب عدم تركيبه في الدرج السفلي.

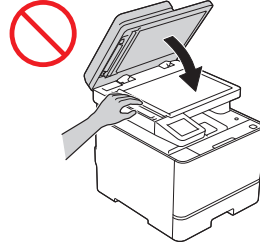
احتفظ بخرطوش الحبر بعيدًا عن متناول الأطفال. وإذا تم ابتلاع مسحوق الحبر، فاستشر الطبيب على الفور.

تنبيه

- لا تحمل المنتج من خلال مسكه من المناطق المبيّنة في الرسوم التوضيحية. فقد يؤدي فعل ذلك إلى انزلاق المنتج من يديك ما يؤدي للإصابة.



- لمنع الإصابات، أبق يديك بعيدًا عن المناطق المبيّنة في الرسوم التوضيحية.



تُخلى Brother مسؤوليتها عن أي ضمانات فيما يتعلق بتجنب أو الحد من أو عدم حدوث أي انقطاع أو أعطال أو خلل بالنظام أو تسرب الفيروسات أو تلف البيانات أو اختفائها وأي نوع آخر من الأخطاء جراء استخدام هذا المنتج. لن تتحمل BROTHER مسؤولية أية خسائر تتعلق بالإيرادات أو أضرار غير مباشرة أو خاصة أو عرضية أو تبعية أو جزائية أو مادية تلحق بالعملاء أو أي طرف ثالث آخر، بالقدر الذي تسمح به القوانين المعمول بها.