

Ръководство за безопасност

HL-L8430CDW/HL-L8570CDW/DCP-L8630CDW/MFC-L8730CDW/MFC-L8970CDW/MFC-EX570

Прочетете това ръководство, преди да се опитвате да работите с продукта или преди да се опитвате да извършвате поддръжка и задължително следвайте всички предупреждения и инструкции, отбелязани върху продукта. Brother не носи отговорност за щети, причинени от неспазване на инструкциите, посочени в това ръководство или върху продукта.

За по-подробни инструкции, информация и спецификации на продукта вижте *Онлайн ръководство на потребителя* на support.brother.com/manuals.

Символи и условни обозначения, използвани в документацията

В документацията са използвани следните символи и условни обозначения.

ПРЕДУПРЕЖДЕНИЕ

ПРЕДУПРЕЖДЕНИЕ показва потенциално опасна ситуация, която може да доведе до смърт или сериозни наранявания, ако не бъде предотвратена.

ВНИМАНИЕ

ВНИМАНИЕ показва потенциално опасна ситуация, която може да доведе до малки или средни наранявания, ако не бъде предотвратена.

ВАЖНО

ВАЖНО показва потенциално опасна ситуация, която, ако не се избегне, може да доведе до повреда на собственост или загуба на функционалност на продукта.



Иконите за гореща повърхност ви предупреждават да не докосвате горещите части на продукта.



Иконите за забрана показват действия, които не трябва да бъдат извършвани.



Иконите за електрическа опасност ви предупреждават за риск от токов удар.



Иконите за опасност от пожар ви предупреждават за риск от пожар.



Иконите за опасност от експлозия ви предупреждават за риск от експлозия.

Получер шрифт

Получерният шрифт обозначава конкретни бутони върху контролния панел на продукта или върху екрана на компютъра.

Курсив

Курсивът акцентира върху важните моменти или представлява позоваване на сродна тема.

Courier New

Текстът с шрифт Courier New обозначава съобщенията, показвани на LCD дисплея на продукта.

Предупреждение относно съставянето и публикуването

Не всички модели се предлагат във всички страни.

В това ръководство се използват илюстрациите на следните модели, освен ако не е посочено друго:

MFC-L8730CDW

Ръководствата за този продукт са съставени и публикувани, за да осигурят най-актуалната информация за безопасност на продукта към момента на публикуване. Съдържащата се в тези ръководства информация може да подлежи на промяна. За най-новите ръководства посетете support.brother.com.

©2025 Brother Industries, Ltd. Всички права запазени.

Изберете безопасно място за своя продукт

ПРЕДУПРЕЖДЕНИЕ



- Изберете място, където температурата е между 10°C и 32,5°C, влажността е между 20% и 80% и където няма кондензация.
- НЕ поставяйте продукта в близост до отоплителни уреди, климатици, електрически вентилатори, хладилници или вода.
- НЕ излагайте продукта на директна слънчева светлина, прекомерна топлина, открит пламък, корозивни газове, влага или прах.
- НЕ поставяйте продукта в близост до химикали или на места, на които могат да се разлят химикали върху продукта. По-конкретно, органичните разтворители или течности, като бензен, разреждители за бои, лакоочистители или дезодоранти, може да причинят разтопяване или разтваряне на пластмасовия капак и/или кабелите. Тези или други химикали може да причинят неизправност на продукта или обезцветяване.



Не инсталирайте или използвайте на места, където се генерират експлозивни или електропроводими прахове.



Не запушвайте никакви слотове или отвори, за да осигурите ефективна вентилация и да намалите риска от прегряване или пожар.



- Осигурете следното свободно пространство около продукта:
Продукти без функцията за сканиране
 Отгоре: 200 мм
 Отзад: 220 мм
 Отстрани: 100 мм
Продукти с функцията за сканиране
 Отгоре: 400 мм
 Отзад: 220 мм
 Отстрани: 100 мм
- НЕ поставяйте този продукт близо до радиатор или нагревател.

- Монтирайте продукта в помещение с добра вентилация.

Поставете този продукт върху стабилна и равна повърхност, без вибрации и сътресения. Продуктът е тежък и може да падне и да причини нараняване на вас или на други хора, както и да се повреди сериозно.

ВНИМАНИЕ

- Монтирайте продукта близо до телефонна розетка (само за модели с факс функция) и стандартен заземен електрически контакт.
- Монтирайте продукта на безопасно място, откъдето не може да бъде съборен случайно.
- Уверете се, че кабелите са обезопасени, така че да няма опасност някой да се спъне в тях.
- НЕ поставяйте тежки предмети върху продукта.
- НЕ поставяйте около продукта никакви предмети, които могат да блокират достъпа до електрическия контакт. Важно е продуктът да може да бъде изключен от контакта при необходимост.
- Този продукт отделя някои химически вещества по време на печат и също ако се използва за продължителни периоди от време или в помещения с лоша вентилация, е възможно да отдели газове с неприятна миризма, напр. озон. Монтирайте продукта в помещение с добра вентилация за оптимална работа и комфорт.

ВАЖНО

- НЕ поставяйте продукта близо до устройства, които съдържат магнити или генерират магнитни полета. Това може да причини смущения в работата на продукта и да доведе до проблеми в качеството на печат.
- НЕ поставяйте продукта близо до източници на смущения, като високоговорители или поставки на безжични телефони. Това може да причини смущения в работата на електронните компоненти на продукта.

Безопасно свързване на продукта

ПРЕДУПРЕЖДЕНИЕ



- В продукта има електроди под високо напрежение. Преди почистване или други задачи по рутинна поддръжка на продукта първо разкачете телефонния кабел, след това изключете захранващия кабел и разкачете всички други кабели.
- Винаги проверявайте дали щепселът е вкаран докрай. НЕ използвайте продукта, ако захранващият кабел е износен или протрит.
- НЕ изпускайте никакви метални предмети или течности върху щепсела на захранващия кабел на продукта.
- Свържете този продукт към променливотоков захранващ източник в диапазона, показан на етикета с технически характеристики на устройството. НЕ го свързвайте към постояннотоков захранващ източник, инвертор или UPS (непрекъсваемо захранване). Ако не сте сигурни с какъв източник на захранване разполагате, се свържете с квалифициран електротехник.



НЕ докосвайте щепсела с мокри ръце.



За да предотвратите натрупване на прах, изключвайте редовно щепсела на захранващия кабел, за да го почиствате. Използвайте суха кърпа, за да почистите основата на щифтовете на щепсела и мястото между тях.

Безопасно използване на продукта

ПРЕДУПРЕЖДЕНИЕ



- НЕ разглобявайте продукта.
- НЕ се опитвайте да обслужвате този продукт сами. Отварянето или свалянето на капациите може да ви изложи на опасно напрежение и други рискове и може да обезсили гаранцията. За всякакви видове обслужване се обръщайте към центъра за обслужване на клиенти на Brother или вашия местен дилър на Brother.
- Ако продуктът е бил изпуснат или корпусът е повреден, възможно е да има опасност от токов удар. Изключете продукта от електрическия контакт и се свържете с центъра за обслужване на клиенти на Brother или с местния дилър на Brother.
- При попадане на вода, други течности или метални предмети в продукта незабавно го изключете от електрическия контакт и се свържете с центъра за обслужване на клиенти на Brother или с местния дилър на Brother.
- Ако продуктът стане необичайно горещ, изпуска дим или отделя силни миризми, незабавно го изключете от електрическия контакт. Свържете се с центъра за обслужване на клиенти на Brother или вашия местен дилър на Brother.

Безопасност на захранващия кабел

- Този продукт е оборудван със заземен щепсел. Този щепсел може да се включи само в заземен електрически контакт. Това е мярка за безопасност. Ако не можете да вкарате щепсела в контакта, помолете електротехник да смени остарелия ви контакт.
- НЕ поставяйте нищо върху захранващия кабел.
- НЕ поставяйте този продукт на места, където други хора може да стъпват върху кабела.
- НЕ поставяйте този продукт в такава позиция, при която кабелът се разтяга, тъй като може да се износи или протрие.
- НЕ използвайте продукта и не боравете с кабела, ако кабелът е износен или протрит. Ако изключвате продукта от контакта, НЕ докосвайте повредената/протритата част.
- НЕ дърпайте захранващия кабел за средата; това може да доведе до отделянето на кабела от щепсела.
- НЕ използвайте неподдържан хардуер. Кабелите трябва да отговарят на спецификациите, посочени в глава *Спецификации на Онлайн Ръководство за потребителя*.
- Brother настоятелно препоръчва да НЕ използвате никаква удължителен кабел.
- Ако с този продукт е предоставен захранващ кабел, използвайте САМО предоставения кабел. Инсталирането трябва да се извърши в съответствие с описано в *Ръководството за бързо инсталиране*.



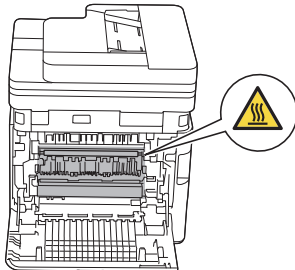
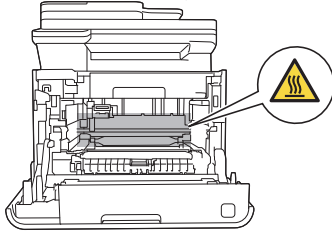
- НЕ използвайте и не инсталирайте този продукт по време на гръмотевична буря.
- (Само за модели с факс функция) Бъдете внимателни при монтиране или модифициране на телефонни линии. Никога не докосвайте неизолирани телефонни кабели или клеми, освен ако телефонната линия не е изключена от стенната розетка.

Никога не инсталирайте телефонна розетка за стена на влажно място или на такова, което може да се овлажни.

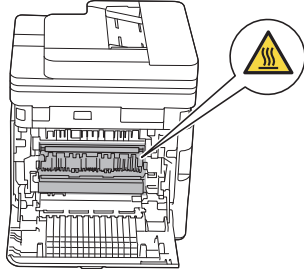


- НЕ се опитвайте да работите с този продукт, когато има засядане на хартия или в него са останали парченца хартия. Продължителният контакт на хартия с изпичащия модул може да стане причина за пожар.
- НЕ използвайте прахосмукачка за почистване на разпръснатия тонер. Почиствайте тонера внимателно със суха, мека кърпа без власинки и го изхвърляйте в съответствие с местните разпоредби.

- Непосредствено след употреба някои вътрешни части на продукта ще бъдат изключително горещи. Изчакайте продуктът да изстине поне 10 минути, преди да докосвате вътрешните му части.



- Вътрешните части на устройството ще са изключително нагорещени. Изчакайте устройството да изстине, преди да ги докосвате при смяна на изпичащия модул.

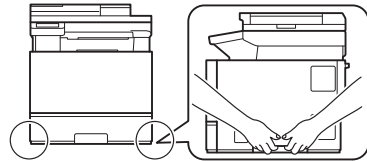


НЕ използвайте възпламеними вещества, спрейове или органични разтворители/течности, които съдържат спирт или амоняк, за да чистите устройството отвътре или отвън. Вместо това използвайте само суха кърпа без власинки. За инструкции как да почистите продукта, вижте *Онлайн Ръководство за потребителя*.

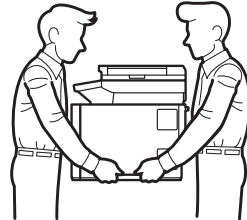
- (Само за модели с функцията за безжична LAN мрежа) НЕ използвайте продукта в близост до медицинско електрическо оборудване. Излъчваните от продукта радиовълни могат да окажат влияние върху медицинското електрическо оборудване и да причинят повреда, която да доведе до инцидент или нараняване.
- За потребители с пейсмейкъри: (Само за модели с функцията за безжична LAN мрежа)

Този продукт генерира слабо магнитно поле. Ако почувствате нещо нередно в работата на пейсмейкъра, докато сте в близост до продукта, се отдалечете от него и незабавно се консултирайте с лекар.

- За опаковането на този продукт са използвани найлонови пликове. Найлоновите пликове не са за игра. За да избегнете опасността от задушаване, пазете тези пликове на място, недостъпно за бебета и деца, и ги изхвърляйте по правилен начин.
- Когато премествате продукта, го носете, както е показано на илюстрацията.



- За да предотвратите възможни наранявания, продуктът трябва да бъде вдиган поне от двама души, които да го държат отпред и отзад.

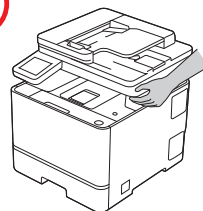


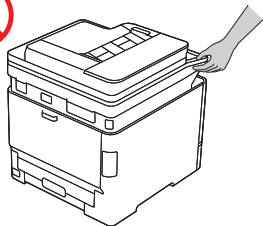
- Ако използвате долна тава, НЕ носете продукта с нея, тъй като е възможно да бъдете наранени или да предизвикате повреда в продукта, тъй като той не е прикрепен към долната тава.

Съхранявайте тонер касетите на недостъпни за деца места. При поглъщане на тонер веднага се консултирайте с лекар и прегледайте информационните листове за безопасност (SDS) на адрес sds.brother.co.jp/sdsapp/index.html.

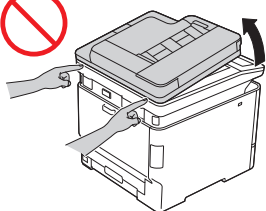
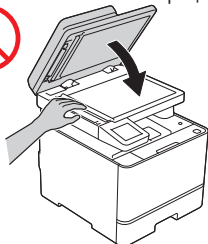
⚠ ВНИМАНИЕ

- Когато пренасяте продукта, НЕ го дръжте за зоните, показани на илюстрациите. Това може да причини изплъзване на продукта от ръцете ви и да доведе до нараняване.





- За да предотвратите наранявания, дръжте ръцете си далеч от зоните, показани на илюстрациите.



За ваша безопасност, когато не използвате продукта, го изключвайте от електрическия контакт.

Някои продукти и/или техните кашони съдържат пакетче със силикагел. НЕ яхте пакетчето със силикагел – изхвърлете го. Ако го погълнете, потърсете незабавно медицинска помощ.

Препоръчваме да поставите блока на тонер касетата и модула на барабана на чиста, равна повърхност, с хартия за еднократна употреба под него, в случай че неволно се изсипе или разпилее тонера.

Ако влезете в контакт с тонер, следвайте тези инструкции:

- Вдишване: Незабавно се обърнете към медицинско лице. При случайно вдишване излезте на чист въздух веднага, след което се обърнете към медицинско лице.
- Контакт с кожата: Незабавно свалете замърсеното облекло и измийте засегнатата кожа със сапун и студена вода.
- Контакт с очите: Промивайте очите си с вода непрекъснато в продължение на поне 15 минути и потърсете медицинска помощ.
- Поглъщане: Изплакнете добре устата си с вода, изпийте 200 – 300 мл (една чаша) вода и потърсете медицинска помощ.
- За повече информация за безопасност във връзка с тонера, използван във вашия продукт, прочетете информационните листове за безопасност на: sds.brother.co.jp/sdsapp/index.html.

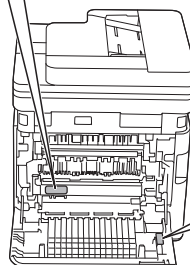
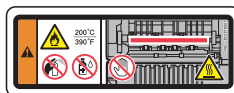
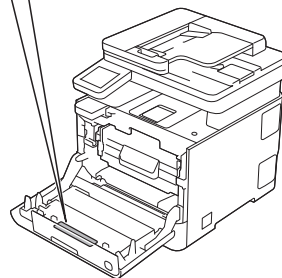
НЕ се опитвайте да разглобявате тонер касетата.

НЕ прекарвайте ръката си по ръба на хартията. Възможно е тънките ѝ и остри ръбове да ви наранят.

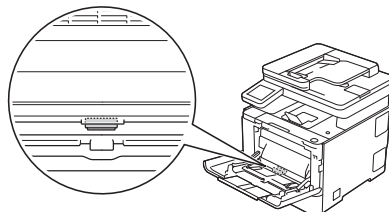
Това устройство съдържа електронни компоненти, които отделят електромагнитно излъчване по време на печат. За да избегнете възможността за излагане на тялото на електромагнитно излъчване, поддържайте разстояние от 20 см от устройството, когато печатате.

⚠ ВНИМАНИЕ

- НЕ махайте и не повреждайте етикетите с предупреждения или за внимание в продукта.



- Движещите се части се намират в оцветените в сиво зони, показани на илюстрацията. Пазете ръцете си далеч от тези зони, когато частите се движат, защото в противен случай може да се нараните.



ВАЖНО

- Значителна промяна в работата на продукта може да е индикатор, че той се нуждае от сервизно обслужване.
- НЕ включвайте продукта в електрически контакт, управляван от стенини прекъсвачи или автоматични таймери, или към същата верига, в която е включен голям уред или друго оборудване, чиято работа изисква значително количество електроенергия. Това може да прекъсне захранването. Прекъсването на захранването може също така да изтрие информацията от паметта на продукта, а повтарящото се циклично изменение на захранването може да повреди продукта.
- Ако продуктът не функционира нормално при спазване на инструкциите за работа, настройвайте само онези параметри, които са описани в инструкциите за работа. Неправилното регулиране на други настройки може да доведе до повреда и в много случаи изисква продължителна работа от квалифициран техник, за да се възстанови нормалното функциониране на продукта.

Гаранция и отговорност за продукта

Нищо в това ръководство няма да повлияе на съществуващата гаранция на продукта и не трябва да бъде тълкувано като предоставящо допълнителна гаранция за

продукта. Неспазването на инструкциите за безопасност в това ръководство може да отмени гаранцията на вашия продукт.

⚠ ПРЕДУПРЕЖДЕНИЕ



- Използвайте само захранващия кабел, предоставен с този продукт (ако е включен в кашона).
- Този продукт трябва да бъде монтиран в близост до леснодостъпен електрически контакт. В аварийни ситуации трябва да изключите захранващия кабел от електрическия контакт, за да спрете напълно електрическото захранване.

Декларация за съответствие (само за Европа)

Ние, Brother Industries, Ltd.

15-1, Naeshiro-cho, Mizuho-ku, Nagoya 467-8561, Japan декларираме, че този продукт отговаря на съответното законодателство на ЕС за хармонизация (само за Европа) и законодателството на Обединеното кралство (само за Великобритания).

Декларацията за съответствие (DoC) може да бъде изтеглена от нашия уебсайт. Посетете support.brother.com/manuals.

ЕС декларация за съответствие с Директивата за радиосъоръжения 2014/53/ЕС (само за Европа) (приложима за модели с радиоинтерфейси)

Ние, Brother Industries, Ltd.

15-1, Naeshiro-cho, Mizuho-ku, Nagoya 467-8561, Japan декларираме, че тези продукти съответстват на клаузите на Директивата за радиосъоръжения 2014/53/ЕС. Копие от Декларация за съответствие може да се сваля, като се следват инструкциите в раздела „Декларация за съответствие“ (само за Европа).

IEC 60825-1:2014 (само за модели 220 – 240 V)

Този продукт е лазерен продукт от Клас 1, както е определено в стандарт IEC 60825-1:2014.

Показаният по-долу етикет е поставен на моделите за страните, в които се изисква.



EN 60825-1:2014+A11:2021 и EN 50689:2021 (само за Европа)

Този продукт е потребителски лазерен продукт от клас 1, както е определено в стандартите EN 60825-1:2014+A11:2021 и EN 50689:2021.

Основното предназначение на този продукт е, както следва:

- Принтер с една функция: печат
- Многофункционален принтер: печат, копиране, сканиране, факс*

* Функцията за факс не се предлага в някои модели.

IEC 60825-1:2014 (само за модели 220 – 240 V) EN 60825-1:2014+A11:2021 (само за Европа)

Този продукт има лазерен диод от клас 3B, който излъчва невидима лазерна радиация в лазерния модул. Не трябва да отваряте лазерния модул при никакви обстоятелства.

Вътрешна лазерна радиация

Дължина на вълната: 770 nm - 800 nm

Изходна мощност: макс. 25 mW

Клас на лазера: клас 3B

⚠ ПРЕДУПРЕЖДЕНИЕ

Използването на контроли, регулирането или извършването на процедури, различни от определените в документацията на продукта, може да доведе до опасно излагане на радиация.

Безжична LAN връзка (само модели с функция за безжична LAN мрежа)

Този принтер/мултифункционален принтер поддържа безжична LAN мрежа.

- Честотна лента: 2 400 MHz – 2 483,5 MHz
Максимална радиочестотна мощност, излъчена в честотната лента: по-малко от 20 dBm (e.i.r.p.)
- Честотна лента: 5 150 MHz – 5 350 MHz
Максимална радиочестотна мощност, излъчена в честотната лента: по-малко от 23 dBm (e.i.r.p.)
За употреба само на закрито (5,15 GHz – 5,35 GHz)
- Честотна лента: 5 470 MHz – 5 725 MHz
Максимална радиочестотна мощност, излъчена в честотната лента: по-малко от 30 dBm (e.i.r.p.)

LAN връзка (само модели с функция за кабелна LAN мрежа)

⚠ ВНИМАНИЕ

НЕ свързвайте този продукт към LAN връзка, която може да е подложена на пренапрежение.

NFC (само за модели с NFC функция)

Този принтер/мултифункционален принтер поддържа NFC, Near Field Communication (Комуникация в близко поле).

- (HL-L8430CDW/HL-L8570CDW/MFC-L8730CDW/MFC-L8970CDW/MFC-EX570)
Честотна лента: 13,553 MHz – 13,567 MHz
Максимална радиочестотна мощност, излъчена в честотната(ите) лента(и): по-малко от 111,5 dBuV/m на 10 м

Търговски марки

Wi-Fi® и Wi-Fi Direct® са регистрирани търговски марки на Wi-Fi Alliance®.

QR Code е регистрирана търговска марка на DENSO WAVE, ВЪВЕДЕНА в Япония и в други страни.

Всяка фирма, заглавието на чийто софтуер е споменат в настоящото ръководство, притежава лицензионно споразумение за софтуер, специфично за собствените й програми.

Всички търговски имена и имена на продукти на компании, появяващи се в устройства на Brother, както и свързани документи и всякакви други материали, са търговски марки или регистрирани търговски марки на съответните компании.

Местоположение на центровете за обслужване на клиенти и сервизните центрове

Посетете global.brother/en/gateway.

Незаконно използване на оборудването за копиране или сканиране (Продукти само с функция за сканиране)

Създаването на копия на определени артикули или документи с цел извършване на измама е престъпление. Следва неизчерпателен списък на документите, копирането на които може да е незаконно. Препоръчваме ви да се посъветвате със своя правен консултант и/или съответните специалисти по право, ако имате съмнение относно даден артикул или документ.

- Валута
- Облигации или други дългови ценни книжа
- Депозитни сертификати
- Служебни документи или заповеди на въоръжените сили
- Паспорти
- Пощенски марки (с печат или без печат)
- Имиграционни документи
- Документи за социални помощи
- Чекове или ордери, издадени от държавни агенции
- Значки за идентификация или отличителни знаци

В допълнение към това, съгласно някои национални закони, не могат да бъдат копирани или сканирани свидетелства за правоправление и удостоверения за собственост на моторни превозни средства.


Не могат да бъдат копирани или сканирани произведения със защитени авторски права с изключение на части от същите за „добросъвестна употреба“. Създаването на множество копия може да е сигнал за неправомерна употреба. Произведенията на изкуството следва да се считат за творби със защитени авторски права.

Информация за съответствие с Регламент на Комисията (ЕС)2023/826 (само за Европа)


За да свалите информацията за съответствие с Регламента на Комисията, посетете Brother support уебсайта на support.brother.com/g/d/a4m9/

Ако устройството покаже менюто [Всич. настр.] на началния екран, пропуснете менюто [Настройки].


Как да активирате/деактивирате безжична LAN (налично за определени модели)

Натиснете  [Настройки] > [Всич. настр.] > [Мрежа] > [WLAN (Wi-Fi)] > [Разреша WLAN] > [Вкл.] или [Изкл.].

Как да активирате/деактивирате Wi-Fi Direct (налично за определени модели)

Натиснете  [Настройки] > [Всич. настр.] > [Мрежа] > [Wi-Fi Direct] > [I/F разрешен] > [Вкл.] или [Изкл.].

Как да активирате/деактивирате NFC (налично за определени модели)

Натиснете  [Настройки] > [Всич. настр.] > [Мрежа] > [NFC] > [Вкл.] или [Изкл.].

Консумация на електроенергия

Устройството ви има функция за спестяване на електроенергия. Ако деактивирате тази функция или изберете закъснение на активирането ѝ, консумацията на електроенергия ще се повиши.

Отказ от отговорност

Brother отказва всякакви гаранции по отношение на избягване, смекчаване или ненастъпване на каквито и да било аварии, неизправности, сривове в системата, заразяване с вируси, повреди и изчезване на данни и всякакъв друг вид грешки при използване на този продукт. ДОКОЛКОТО Е РАЗРЕШЕНО ОТ ПРИЛОЖИМИТЕ ЗАКОНИ, BROTHER НЯМА ДА НОСИ ОТГОВОРНОСТ ЗА НИКАКВИ ИЗГУБЕНИ ПРИХОДИ ИЛИ НЕПРЕКИ, СПЕЦИАЛНИ, СЛУЧАЙНИ, ПОСЛЕДВАЩИ, НАЗИДАТЕЛНИ ИЛИ НАКАЗАТЕЛНИ ЩЕТИ НА КЛИЕНТИТЕ ИЛИ НА ДРУГА ТРЕТА СТРАНА.