



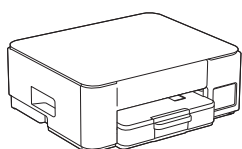
操作视频：
www.95105369.com



1. 搜索产品型号
2. 点击操作视频

- 打印前请确保本产品已购买或领用**可打印页数**，请仔细阅读提示并在开始打印前执行操作。
- 请先阅读**产品安全手册**，然后阅读此**快速安装指南**获取正确的安装步骤。

① 打开设备包装并检查组件



随机墨水瓶*4



电源线



快速安装指南
产品安全手册
简易参考指南



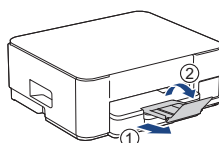
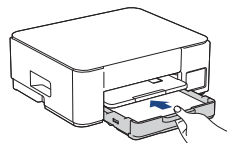
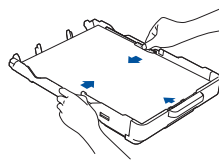
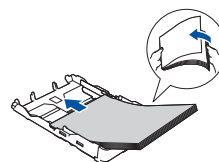
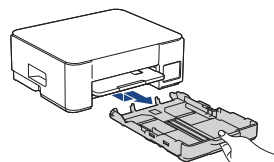
USB 接口电缆

移去固定胶带和设备上的保护膜。

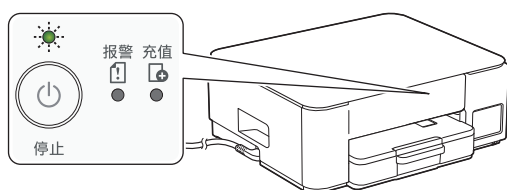
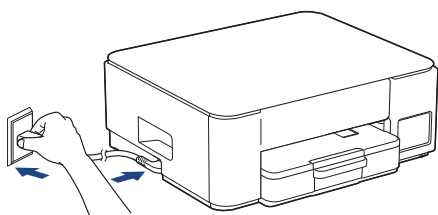
提示

- 虽然本指南中的示意图可能与您的型号不完全匹配，但是所有型号的步骤均基本相同。
- 请保存所有包装、保护材料和纸箱，以便将来需要装运设备时使用。
- 我们建议您使用长度不超过 2 米的 USB 2.0 (A/B 型) 接口电缆。

② 将普通 A4 纸装入纸盒



③ 连接电源线

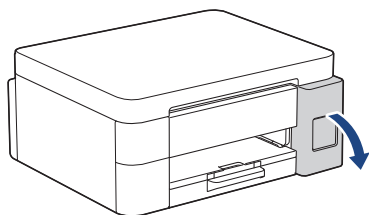


设备电源将自动打开，且电源指示灯开始闪烁。

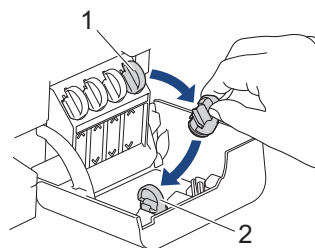
④ 使用随机墨水瓶填充墨仓



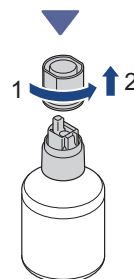
等待一会后，确认电源指示灯已点亮且充值指示灯正在闪烁，然后转到下一步。



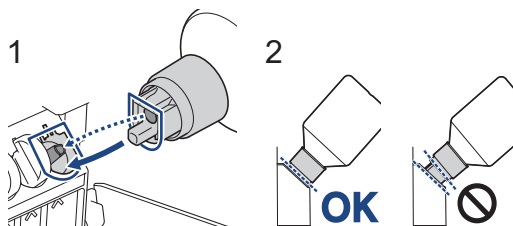
打开墨仓盖。
(虽然本指南中的示意图可能与您的型号不完全匹配，但是所有型号的步骤均基本相同。)



拧下墨仓帽 (1)，将其放置在墨仓盖 (2) 的背面内侧。



取下墨水瓶盖。



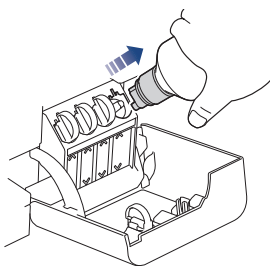
如 (1) 所示，对准墨水瓶，确保墨仓上的插片能够插入墨水瓶孔中。

以如 (2) 所示的角度将墨水瓶滑动到插片上，直至瓶盖与墨仓表面齐平。(首次插入时会听到咔哒声。)

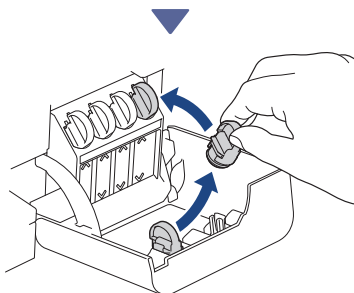
当墨水瓶填充摆放位置正确时，墨水瓶会被自动托起，同时墨水也会自动填充墨仓。

如果墨水没有自动开始流动或者墨仓填充速度非常慢，请小心地取出并重新插入墨水瓶。

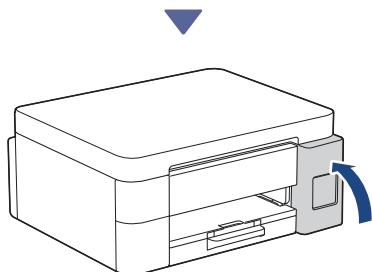




填充完成后，取出墨水瓶，缓慢拉动喷嘴，以防墨水溅出。

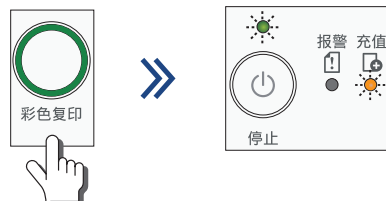


从墨仓盖的背面内侧取出墨仓帽，将墨仓帽拧到墨仓上进行密封。



将四个颜色的整瓶墨水全部填充到墨仓后，合上墨仓盖。

5 开始初始清洗

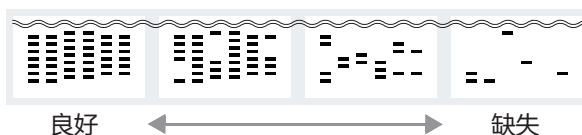


按住**彩色复印**按钮 3 秒钟启动首次墨水系统清洗程序。首次清洗过程中，电源指示灯和充值指示灯均会闪烁。完成清洗需要几分钟时间。



当完成首次墨水系统清洁程序时，设备将打印打印测试页。

6 检查打印质量



检查打印测试页。如需提高打印质量，请清洗打印头。请参阅**简易参考指南**。

7 连接移动设备并进行可打印页数充值

- 确保您的移动设备上已安装微信。
- 确保本设备和您的移动设备连接到同一个网络。

1. 如需使用本设备，并从移动设备进行可打印页数充值，请访问 setup.brother.com 并安装 **Brother Mobile Connect**。



setup.brother.com

2. 启动移动设备上的 **Brother Mobile Connect**。
3. 遵循屏幕提示将您的设备添加到 **Brother Mobile Connect**。
添加完成时，**Brother Mobile Connect** 的主页屏幕会显示型号名称。
点击主页屏幕上的**云充功能设置**。

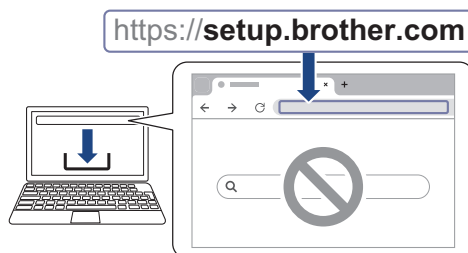


4. 遵循屏幕提示添加管理员的充值账户。
5. 使用“兄弟云充”微信小程序进行可打印页数充值。

转接下一栏

8 (仅针对 PC 用户) 连接到您的 PC

使用无线局域网 (Wi-Fi) 连接时，确保本设备和计算机连接到同一个网络。



在计算机上，访问 setup.brother.com 下载并安装 Brother 软件。



遵循屏幕提示和弹出信息进行操作。

设置完成

此时，设备的打印或扫描功能已准备就绪。

有关详细的设备信息和产品规格，请参阅 www.95105369.com 网站上的高级说明书。