

اقرأ دليل سلامة المنتج أولاً، ثم اقرأ دليل الإعداد السريع هذا لمعرفة إجراء التثبيت الصحيح.
ليست كل الطرز متوفرة في جميع الدول.



تتوافر أحدث الأدلة على موقع الدعم Brother:
support.brother.com/manuals



TR

AR

قم بإخراج الجهاز من عبوته وتحقق من المكونات

ملاحظة:

- قد تختلف المكونات المرفقة في العلبة وفقاً لبلدك.
- تختلف واجهات الاتصال المتوفرة اعتماداً على الطراز.
- ينبغي عليك شراء كبل الواجهة الصحيح إذا كنت بحاجة إلى أحدها.

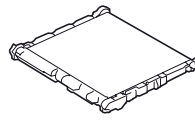
- كبل USB

نوصي باستخدام كبل USB 2.0 (من النوع A/B) لا يزيد طوله عن 2 متر.

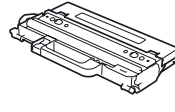
- كبل الشبكة

قم باستخدام كبل مزدوج مجدول من الفئة 5e (أو أعلى) متصل توصيلاً مستقيماً.

- الأشكال التوضيحية الواردة في دليل الإعداد السريع هذا تظهر HL-L8570CDW.
- احتفظ بجميع مواد التغليف والصندوق تحسباً لاحتمال أن تحتاج لشحن جهازك إلى مكان آخر.



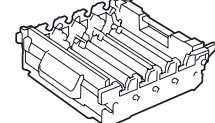
وحدة الحزام*

دليل الإعداد السريع
دليل سلامة المنتج

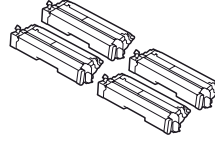
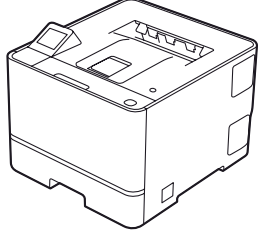
علبة الحبر المستهلك*



كبل طاقة التيار المتردد

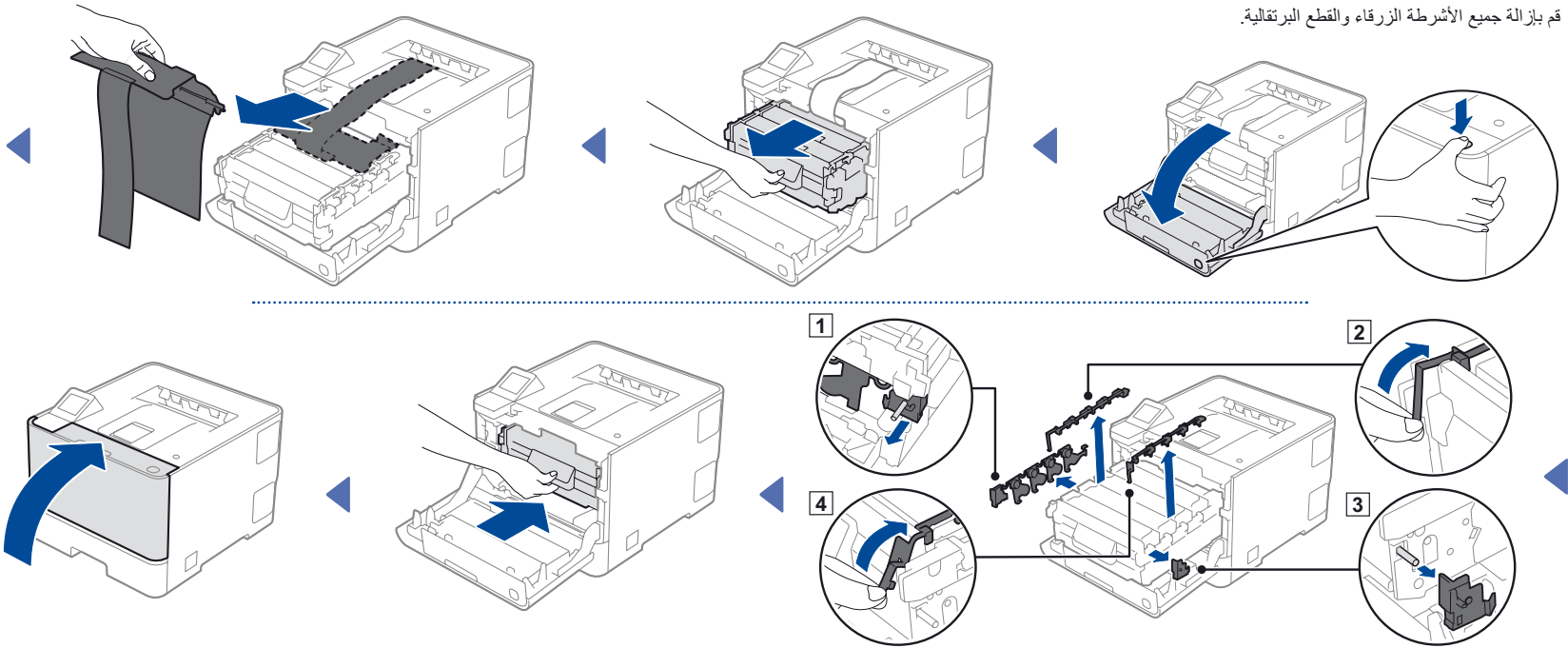


وحدة الاسطوانة*

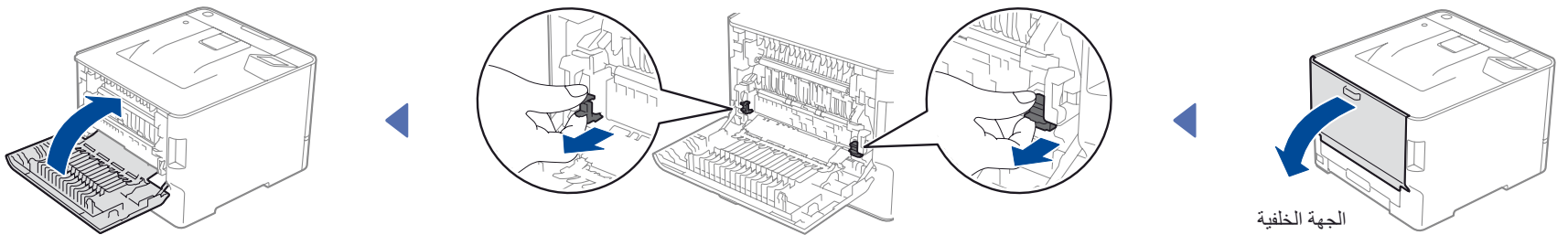
خراطيش الحبر*
(الأسود والازرق والأرجواني والأصفر)

1 قم بإزالة مواد التغليف من خرطوشة الحبر ومجموعة وحدة الأسطوانة

قم بإزالة جميع الأشرطة الزرقاء والقطع البرتقالية.

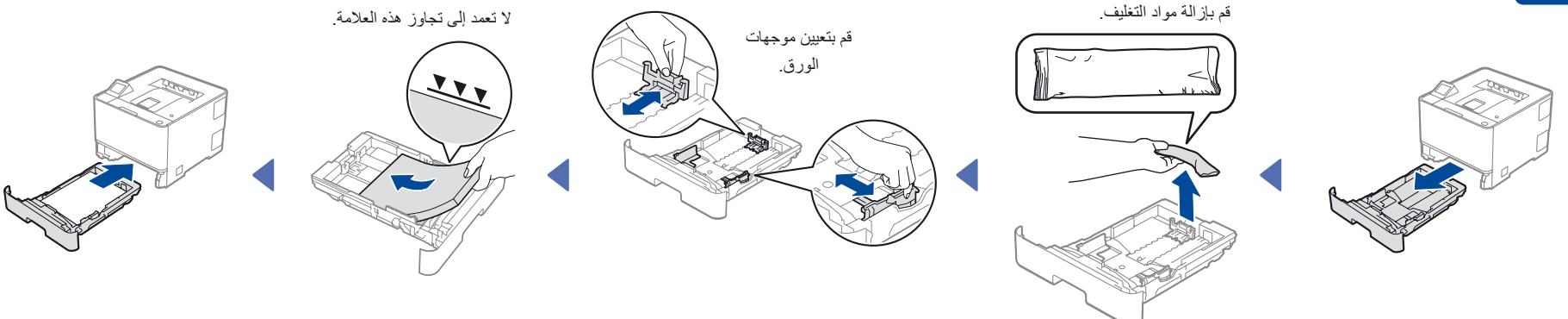


2 قم بإزالة مواد التغليف من وحدة تثبيت الحبر



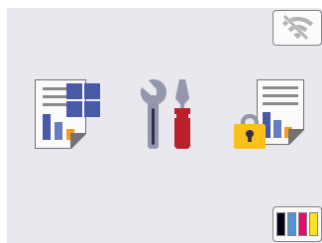
3 قم بتحميل الورق في درج الورق

لا تعتمد على تجلوز هذه العلامة.

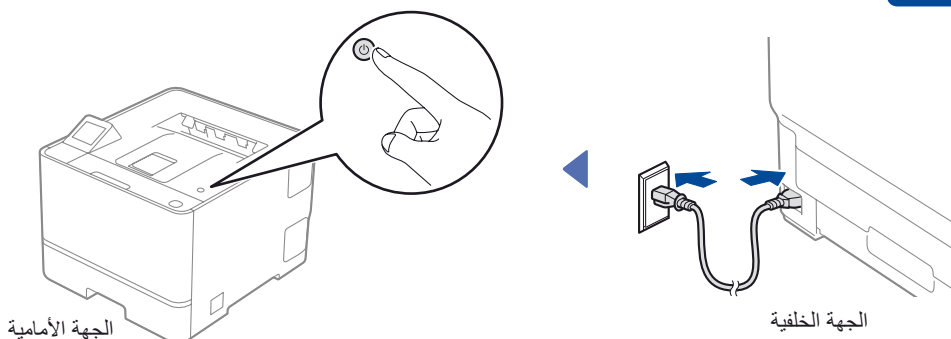


قم بتعيين موجات
الورق.

قم بإزالة مواد التغليف.



1. على الشاشة للمسمة الخاصة بالجهاز، اضغط على [Settings] (الإعدادات) <
- < [All Settings] (كل الإعدادات)
- < [Initial Setup] (الإعداد الأولي)
- < [Local Language] (اللغة المحلية).
2. اضغط على لغتك.
3. اضغط على [Home].



الجهة الأمامية

الجهة الخلفية

ملاحظة:

قبل توصيل كبل الطاقة، حدد مكان الرقم التسلسلي وكلمة المرور (العلامة "Pwd:") على الجهة الخلفية أو الجانبية من الجهاز. قم بتسجيلهما للاستخدام المستقبلي.

اتبع هذه الخطوات لإكمال عملية الإعداد باستخدام أحد أنماط التوصيل المتوفرة على الجهاز لديك.

انتهت عملية الإعداد

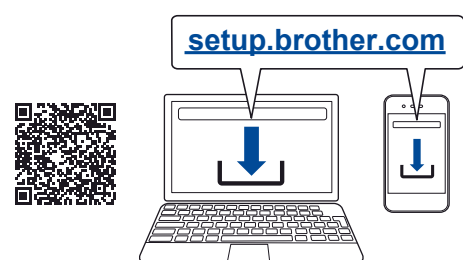
يمكنك الآن القيام بالطباعة باستخدام جهازك.

إخطار هام لأمان الشبكة:

ننصحك بتغييرها على الفور لحماية الجهاز من الوصول غير المصرح به.

اتبع التعليمات والمطالبات التي تظهر على الشاشة.

قم بزيارة setup.brother.com لتنزيل وتثبيت البرنامج الخاص في Brother.



تعذر التوصيل؟ تحقق مما يلي:

شبكة لاسلكية

أعد تشغيل الموجه/نقطة الوصول اللاسلكية (إذا كان ممكناً).

شبكة سلكية

افصل الكبل.

توصيل USB

إذا ما زالت العملية غير ناجحة، انتقل إلى **7**.

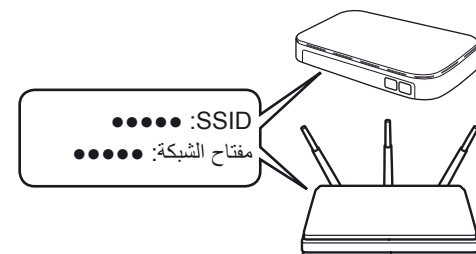
قم بإعادة تشغيل الجهاز لديك والكمبيوتر، ثم انتقل إلى **6**.

إذا ما زالت العملية غير ناجحة، قم بزيارة support.brother.com للحصول على إجابات الأسئلة المتكررة (FAQ) وتحري الخلل وإصلاحه.

إذا لم ينجح الإعداد اللاسلكي، قم بمحاولة إعداد التوصيل بشكل يدوي.

قم بالعثور على SSID (اسم الشبكة) الخاص بك ومفتاح الشبكة (كلمة المرور) الموجودة على نقطة الوصول اللاسلكية/الموجه لديك وقم بكتابتها في الجدول المرفق أدناه.

SSID (اسم الشبكة)	مفتاح الشبكة (كلمة المرور)



إذا لم تتمكن من العثور على هذه المعلومات، اتصل بمسؤول الشبكة لديك أو الجهة المصنعة لنقطة الوصول اللاسلكية/الراوتر.

قم باختيار SSID (اسم الشبكة) الخاصة بنقطة الوصول/الموجه لديك وقم بإدخال مفتاح الشبكة (كلمة المرور).

اضغط على [Find Wi-Fi Network] (العثور على الشبكة اللاسلكية).
اتبع تعليمات شاشة اللمس.

إذا نجح الإعداد اللاسلكي، تظهر [Connected] (متصل) على الشاشة للمسمة.

انتقل إلى **6** لتثبيت البرنامج.

إذا لم ينجح الإعداد، قم بإعادة تشغيل جهاز Brother الخاص بك ونقطة الوصول اللاسلكية/الراوتر لديك، وقم بتكرار **7**.