

HL-L8430CDW / HL-L8570CDW

Първо прочетете *Ръководството за безопасност*, след това прочетете това *Ръководство за бързо инсталиране* за правилните процедури на инсталиране.

Не всички модели се предлагат във всички страни.



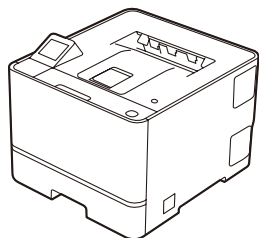
Най-новите ръководства са достъпни на Brother support уебсайта: support.brother.com/manuals



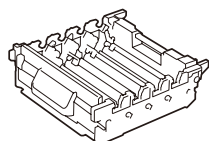
PL

BG

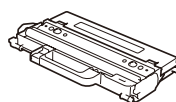
Разпаковане на устройството и проверка на компонентите



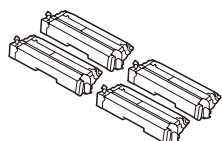
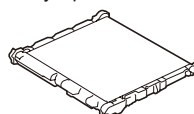
Модул на барабана*



Кутия за отпадъчен тонер*



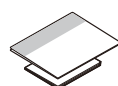
Модул на ремъка*



Тонер касети*
(черно, синьо, червено и жълто)



Захранващ кабел



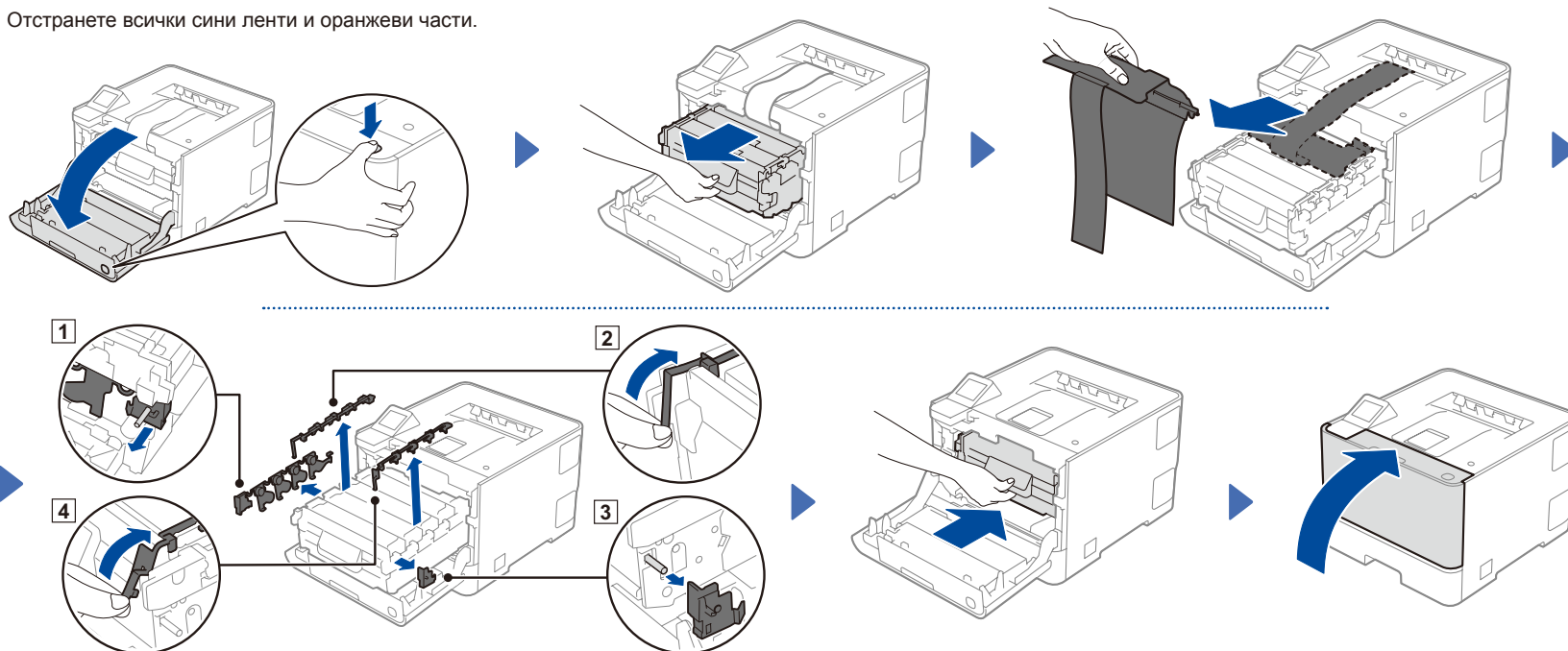
Ръководство за бързо инсталиране
Ръководство за безопасност

ЗАБЕЛЕЖКА:

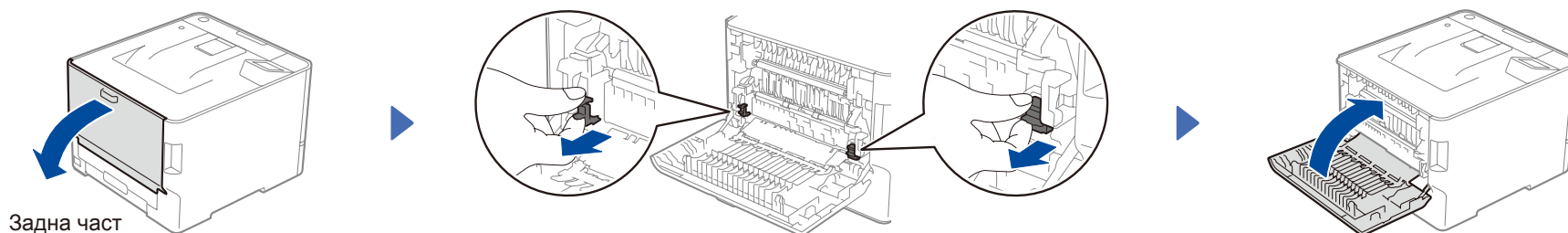
- Компонентите, включени в комплекта, може да се различават в зависимост от държавата, в която се намирате.
- Наличните интерфейси за връзка може да са различни в зависимост от модела. Трябва да закупите правилния интерфейсен кабел, ако ви е нужен такъв.
 - USB кабел**
Препоръчваме ви да използвате USB 2.0 кабел (тип A/B), не по-дълъг от 2 метра.
 - Мрежов кабел**
Използвайте прав кабел тип „усукана двойка“ категория 5е (или по-висока).
- На илюстрациите в това *Ръководство за бързо инсталиране* е показано устройството HL-L8570CDW.
- Brother се стреми да намали отпадъците и да спести суровините и енергията, необходими за производството им. Прочетете повече за нашата дейност за опазване на околната среда на адрес www.brotherearth.com.
- Запазете всички опаковъчни материали и кутията, в случай че се наложи да транспортирате устройството.

1 Отстранете опаковъчните материали от комплекта тонер касета и модул на барабана

Отстранете всички сини ленти и оранжеви части.



2 Отстранете опаковъчните материали от изпичащия модул



3 Заредете хартия в тавата за хартия

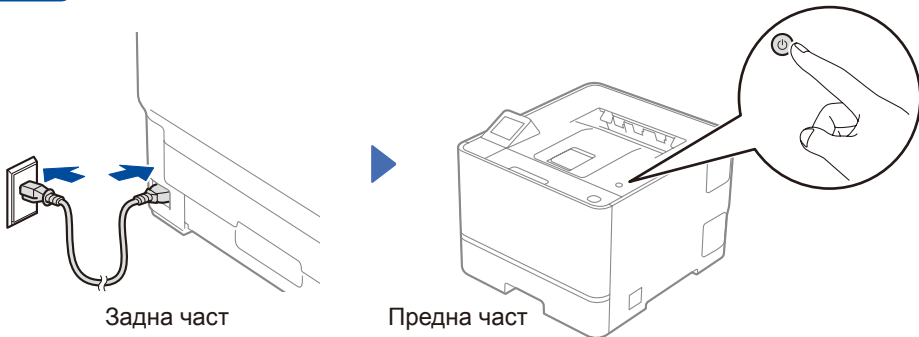
Отстранете опаковъчните материали.



Настройте водачите за хартията.

Не превишавайте тази маркировка.

4 Свържете захранващия кабел и включете устройството

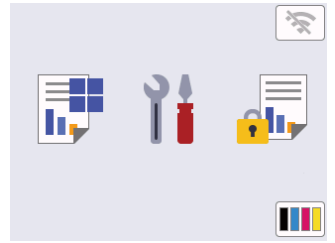


ЗАБЕЛЕЖКА:

Преди свързване на захранващия кабел вижте табелката със сериен номер и парола (отбелязана с „Pwd:“) на гърба или отстрани на устройството. Запишете си ги за бъдеща употреба.

5 Изберете вашия език (при необходимост)

1. На сензорния екран на устройството натиснете [Settings (Настройки)] > [All Settings (Всички настройки)] > [Initial Setup (Инициал. Настр)] > [Local Language (Локален език)].
2. Натиснете вашия език.
3. Натиснете .



6 Свързване на компютър или мобилно устройство към устройството

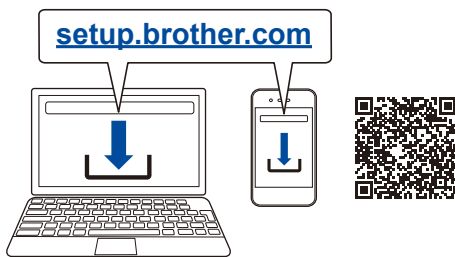
Изпълнете следващите стъпки, за да завършите настройката, като използвате един от типове свързване, възможни на устройството.

Посетете setup.brother.com, за да свалите и инсталирате софтуер на Brother.

Следвайте инструкциите и подканите на екрана.

Завършена настройка

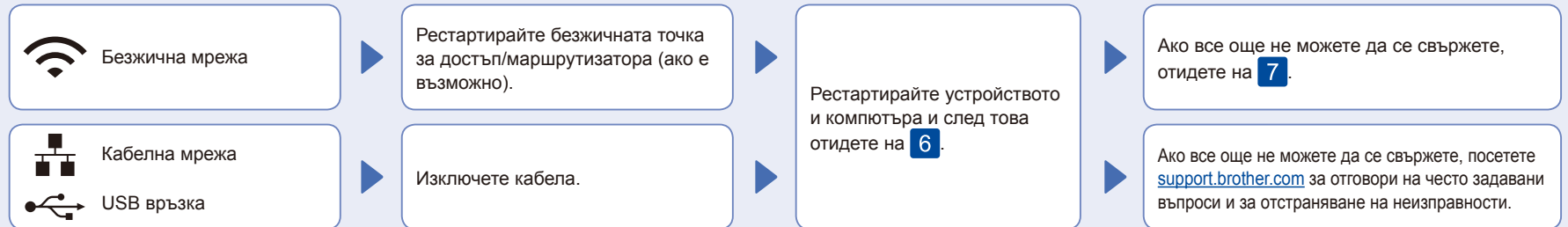
Сега можете да печатате с вашето устройство.



Важна бележка за защита на мрежата:

Препоръчваме незабавно да смените паролата по подразбиране, за да защитите устройството си от неупълномощен достъп.

Не можете да се свържете? Проверете следното:

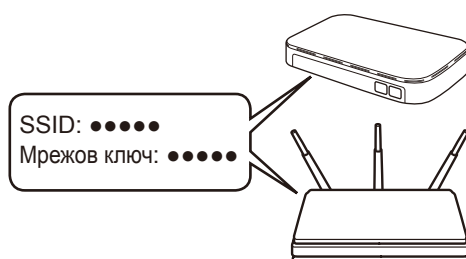


7 Ръчна безжична настройка (само за безжични модели)

Ако безжичната настройка не е успешна, опитайте да настроите връзката ръчно.

Намерете SSID (името на мрежата) и мрежовия ключ (парола) на безжичната точка за достъп/маршрутизатора и ги запишете в таблицата, предоставена по-долу.

SSID (име на мрежата)	
Мрежов ключ (парола)	

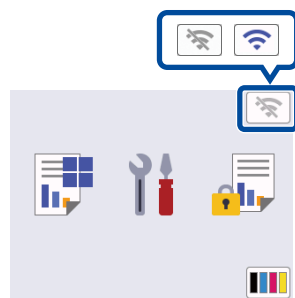


Натиснете > [Намиране на Wi-Fi мрежа]. Следвайте инструкциите на сензорния екран.

Изберете SSID (име на мрежата) на безжичната точка за достъп/маршрутизатора и въведете мрежовия ключ (парола).

Когато безжичната настройка е успешна, на сензорния екран се показва [Свързан].

Отидете на **6**, за да инсталирате софтуера.



Ако настройката е неуспешна, рестартирайте устройството на Brother и безжичната точка за достъп/маршрутизатора, а след това повторете **7**.

Ако не можете да намерите тази информация, се обърнете към мрежовия администратор или производителя на безжичната точка за достъп/маршрутизатора.