



D035AS001-00
DAN
Version 0

Hurtig installationsvejledning

brother

HL-L8430CDW / HL-L8570CDW

Læs *Produktsikkerhedsguiden* først, og læs derefter denne *Hurtig installationsvejledning* vedrørende den korrekte installationsprocedure. Ikke alle modeller fås i alle lande.

DA

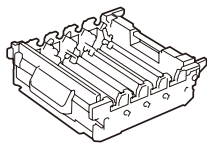
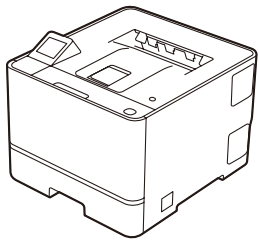
FI



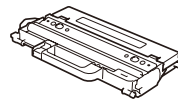
De seneste manualer er tilgængelige på Brother support-webside:
support.brother.com/manuals



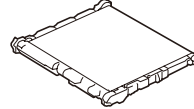
Pak maskinen ud, og kontroller delene



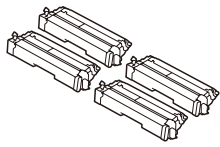
Tromle*



Affaldstonerbeholder*



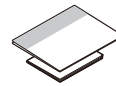
Bælteenhed*



Tonerpatroner*
(sort, cyan, magenta og gul)



Netledning



Hurtig
installationsvejledning
Produktsikkerhedsguide

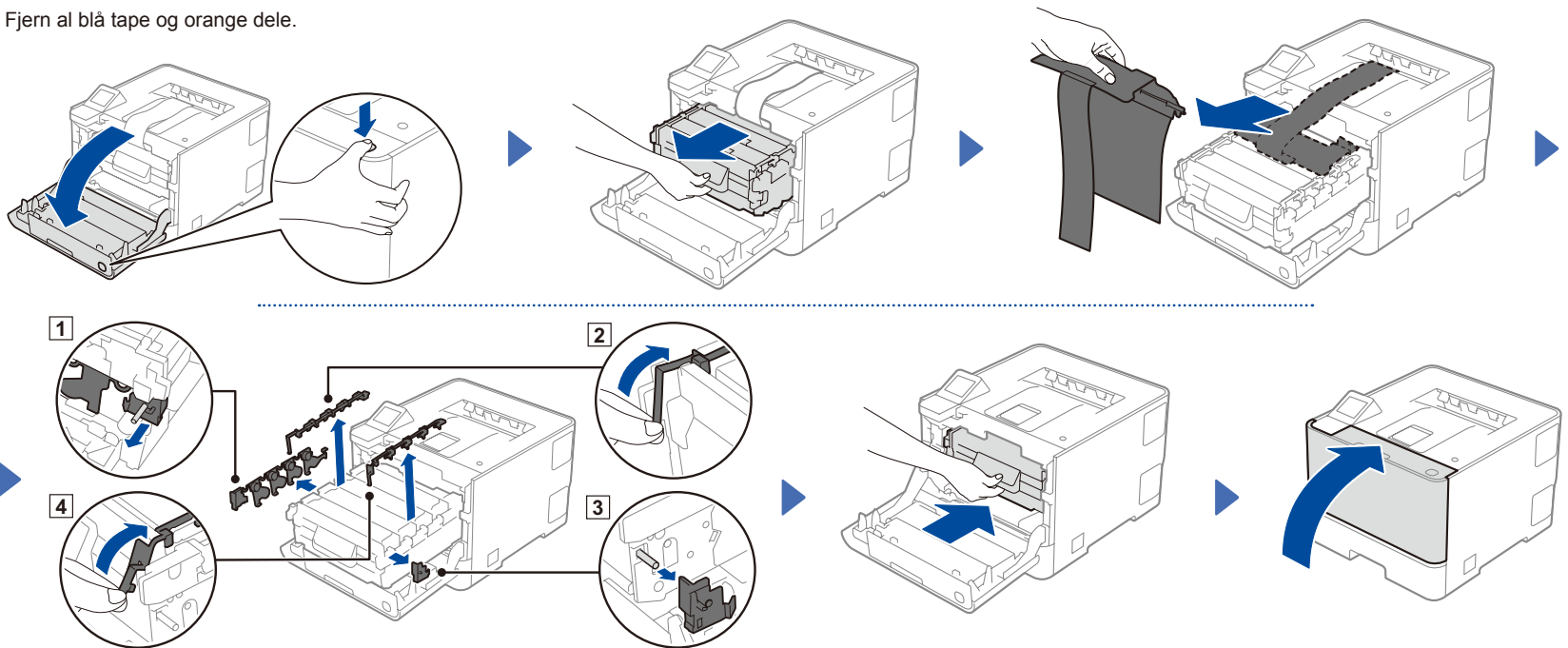
* Installeret i maskinen

BEMÆRK:

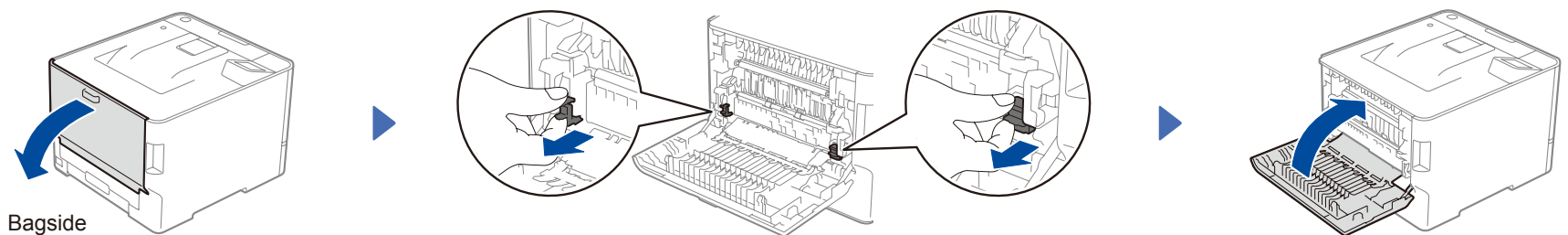
- Delene i kassen kan variere afhængigt af land.
- De tilgængelige forbindelsesgrænseflader varierer afhængigt af modellen. Du skal købe det korrekte interfacekabel, hvis der kræves et.
 - **USB-kabel**
Vi anbefaler, at du bruger et USB 2.0-kabel (type A/B) med en længde på højst 2 m.
 - **Netværkskabel**
Brug et gennemgående, parskoet kabel i kategori 5e (eller højere).
- Illustrationerne i denne *Hurtig installationsvejledning* viser HL-L8570CDW.
- Brother tilstræber at reducere affald og spare på både råmaterialer og den energi, som det kræver at producere dem. Læs mere om vores miljøarbejde på www.brotherearth.com.
- Gem alt emballagemateriale og kassen i tilfælde af, at du skal sende din maskine.

1 Fjern emballagen fra tonerpatronen og tromlen

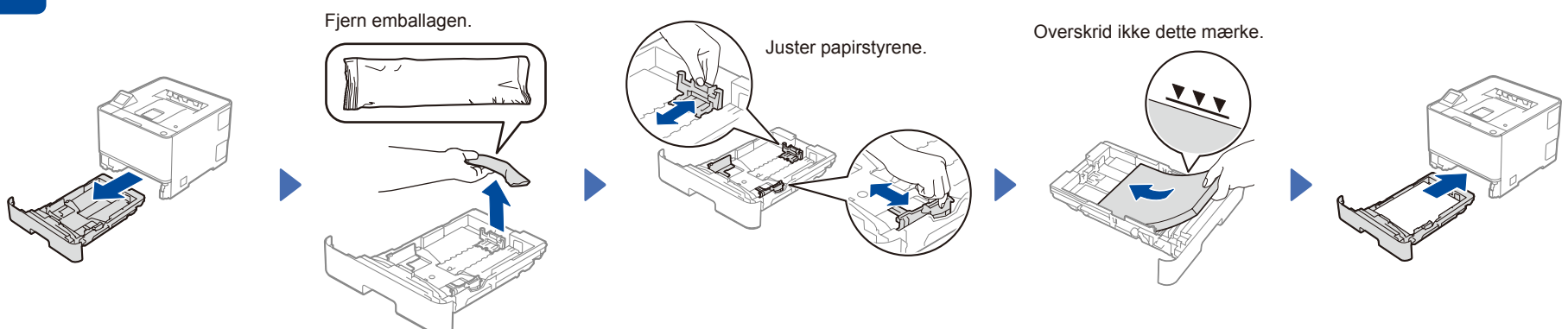
Fjern al blå tape og orange dele.



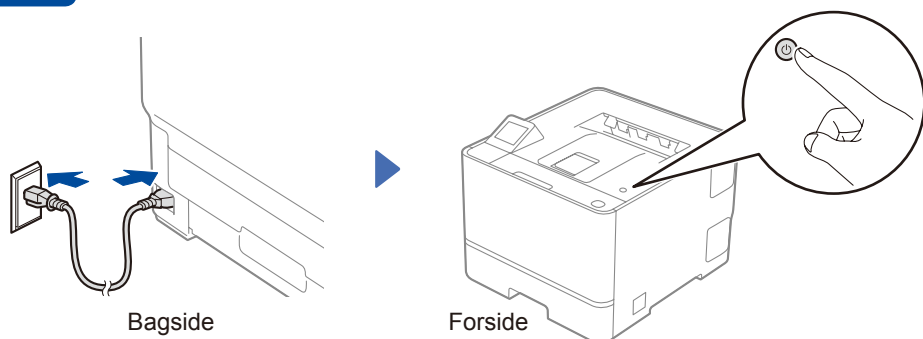
2 Fjern emballagen fra fikseringsenheden



3 Læg papir i papirbakken



4 Tilslut netledningen, og tænd maskinen

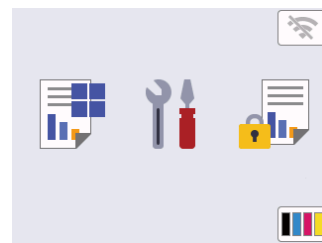


BEMÆRK:

Før du tilslutter strømkablet, skal du finde mærkaten med serienummeret og adgangskoden (mærket "Pwd:") på bagsiden eller siden af maskinen. Skriv dem ned til senere brug.

5 Vælg dit sprog (efter behov)

1. Tryk på [Settings (Indstill.)] > [AllSettings (Alleindstillinger)] > [Initial Setup (Grundindst.)] > [Local Language (Lokalt sprog)] på maskinens touchskærm.
2. Tryk på det ønskede sprog.
3. Tryk på .



6 Slut din computer eller mobilenhed til din maskine

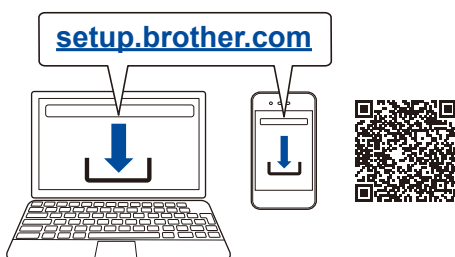
Følg disse trin for at gennemføre konfigurationen ved hjælp af de forbindelsestyper, der er tilgængelige på din maskine.

Gå ind på setup.brother.com for at downloade og installere Brother-software.

Følg vejledningen og meddelelserne på skærmen.

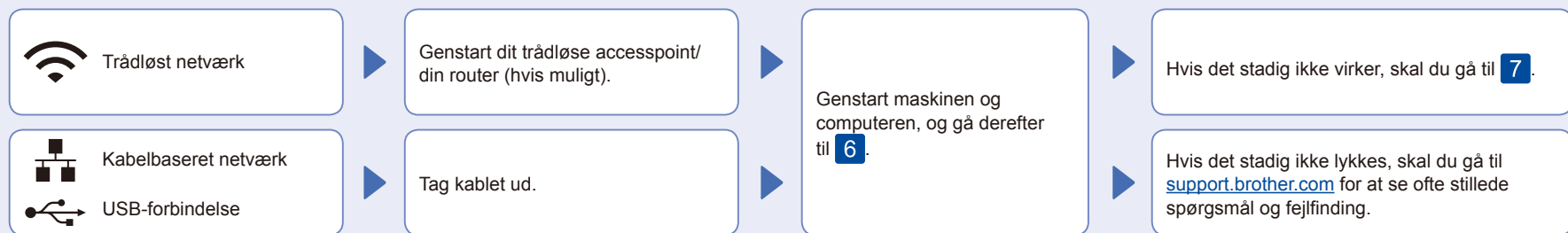
Konfiguration udført

Du kan nu udskrive med din maskine.



Vigtig meddelelse om netværkssikkerhed:
Vi anbefaler, at du med det samme ændrer standardadgangskoden for at beskytte din maskine mod uautoriseret adgang.

Kan du ikke tilslutte? Kontroller følgende:

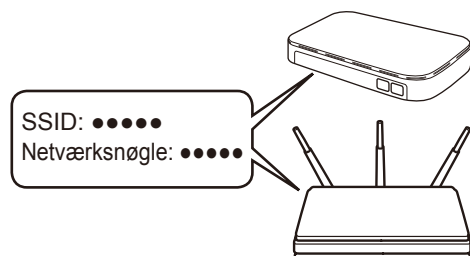


7 Manuel trådløs konfiguration (kun for trådløse modeller)

Prøv at konfigurere forbindelsen manuelt, hvis den trådløse konfiguration ikke lykkes.

Find dit SSID (netværksnavn) og din netværksnøgle (adgangskode) på dit trådløse accesspoint/din router, og skriv oplysningerne i nedenstående tabel.

SSID (netværksnavn)	
Netværksnøgle (adgangskode)	



Tryk på > [Find Wi-Fi-netværk]. Følg vejledningen på touchskærmen.

Vælg SSID (netværksnavn) for dit accesspoint/din router, og indtast netværksnøglen (adgangskode).

Når den trådløse konfiguration er gennemført, viser touchskærmen [Tilsluttet].

Gå til 6 for at installere software.

Hvis konfigurationen ikke lykkedes, skal du genstarte Brother-maskinen og dit trådløse accesspoint/din router og gentage 7.

Spørg din netværksadministrator eller producenten af det trådløse accesspoint/routeren, hvis du ikke kan finde disse oplysninger.