



D035AX001-00
TUR
Sürüm 0

Hızlı Kurulum Kılavuzu

HL-L8430CDW / HL-L8570CDW

brother

İlk olarak *Ürün Güvenlik Kılavuzu*'nu okuyun, daha sonra doğru kurulum prosedürü için bu *Hızlı Kurulum Kılavuzu*'nu okuyun. Modellerin tümü her ülkede mevcut değildir.

TR

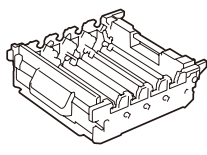
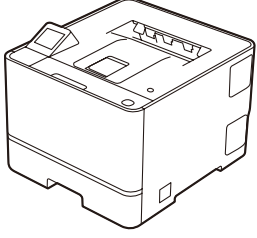
AR



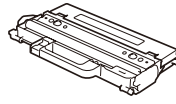
En son yayınlanan kılavuzlar Brother destek web sitesinde mevcuttur:
support.brother.com/manuals



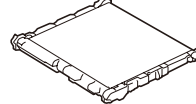
Makinenin paketini açın ve parçaları kontrol edin



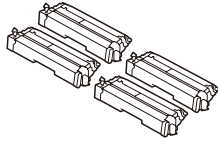
Drum Ünitesi*



Atık Toner Kutusu*



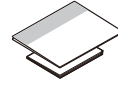
Kayış Ünitesi*



Toner Kartuşları*
(Siyah, Cyan, Magenta ve Sarı)



AC Elektrik Kablosu



Hızlı Kurulum Kılavuzu
Ürün Güvenlik Kılavuzu

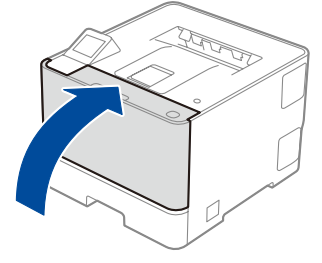
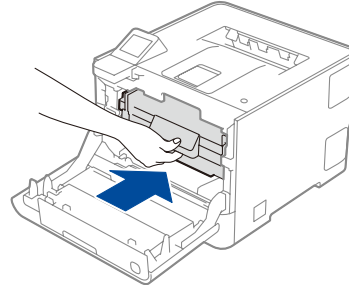
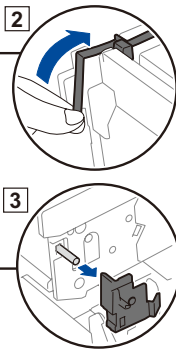
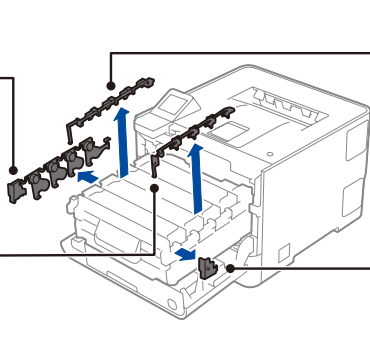
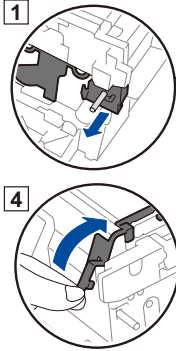
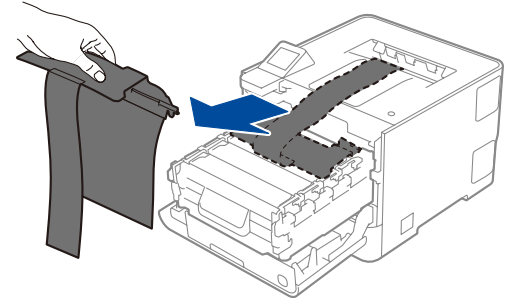
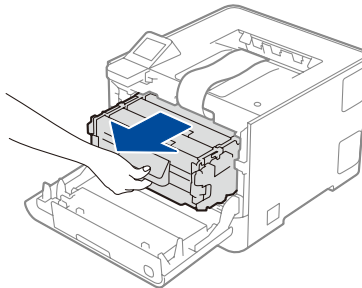
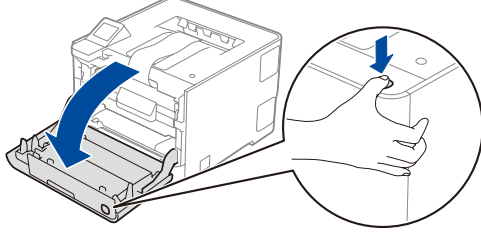
* Makede kuruludur

NOT:

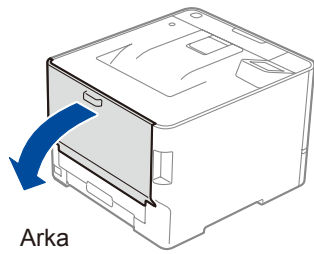
- Kutudan çıkan parçalar bulunduğunuz ülkeye göre değişebilir.
- Kullanılabilir bağlantı arayüzleri, modele bağlı olarak değişiklik gösterir. İhtiyacınız varsa doğru arayüz kablosunu satın almalısınız.
 - **USB kablosu**
İki metreden uzun olmayan bir USB 2.0 kablosu (Tip A/B) kullanmanızı öneririz.
 - **Ağ kablosu**
Düz geçişli Kategori 5e (veya üstü) kıvrık çift kablo kullanın.
- Bu *Hızlı Kurulum Kılavuzu*'nda yer alan görsellerde HL-L8570CDW gösterilmektedir.
- Makinenizi taşımanız gerektiğinde kullanmak üzere tüm ambalaj malzemelerini ve kutuyu saklayın.

1 Toner kartuşu ve drum ünitesi gruplarından ambalaj malzemelerini çıkarın

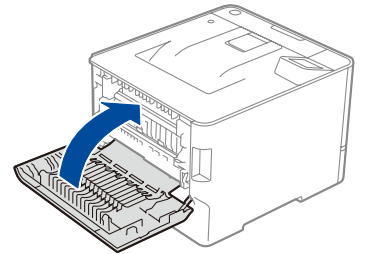
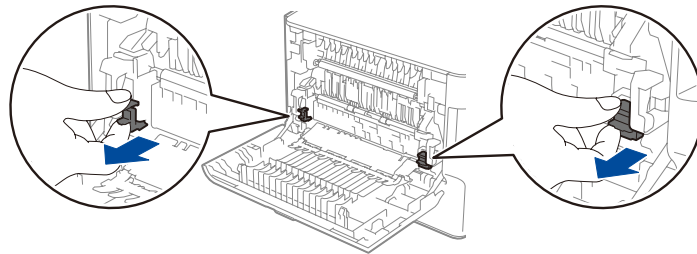
Tüm mavi bant ve turuncu parçaları çıkarın.



2 Fiksaj ünitesinden ambalaj malzemelerini çıkarın

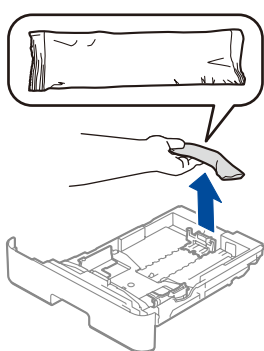
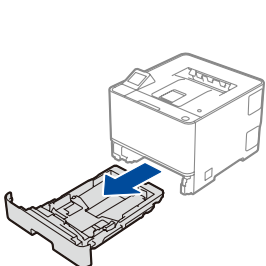


Arka



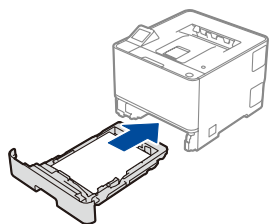
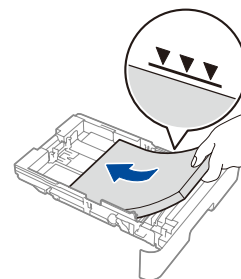
3 Kağıt çekmecesine kağıt yükleyin

Ambalaj malzemelerini çıkarın.

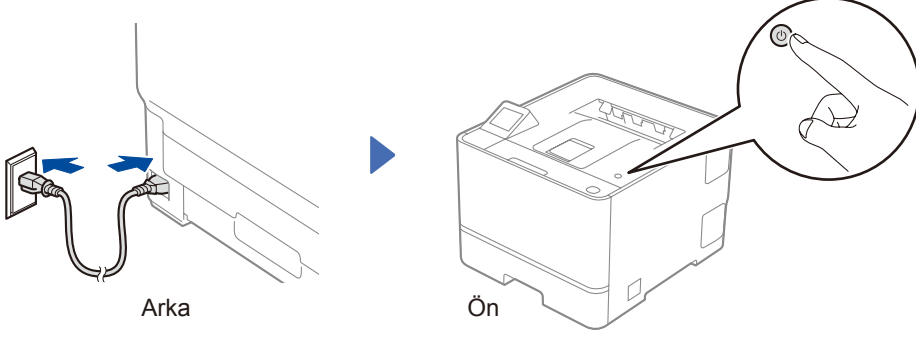


Kağıt kılavuzlarını ayarlayın.

Bu işareti geçmeyin.



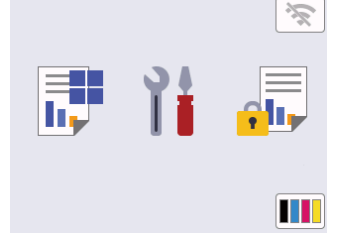
4 Güç kablosunu bağlayın ve makineyi açın



NOT:
Elektrik kablosunu bağlamadan önce makinenin arka veya yan tarafındaki Seri Numarası ve şifre ("Pwd:" olarak işaretli) etiketine bakın. Gelecekte kullanmak için bu bilgileri kaydedin.

5 Dilinizi seçin (gerekirse)

1. Makinenin Dokunmatik Ekranında,
[Settings (Ayarlar)] >
[All Settings (Tüm Ayarlar)] >
[Initial Setup (İlk Kurulum)] >
[Local Language (Yerel Dil)]
öğelerine basın.
2. Dilinize basın.
3. [OK] ögesine basın.



6 Bilgisayarınızı veya mobil aygıtınızı makinenize bağlayın

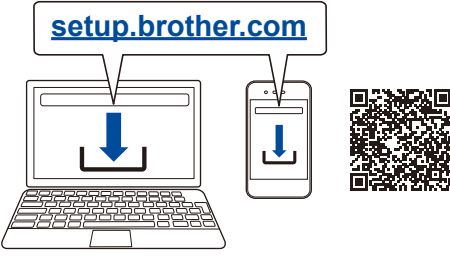
Makinenizde bulunan bağlantı türlerinden birini kullanarak kurulumu tamamlamak için aşağıdaki adımları izleyin.

Brother yazılımı indirmek ve yüklemek için setup.brother.com adresini ziyaret edin.

Ekrandaki talimatları ve iletileri takip edin.

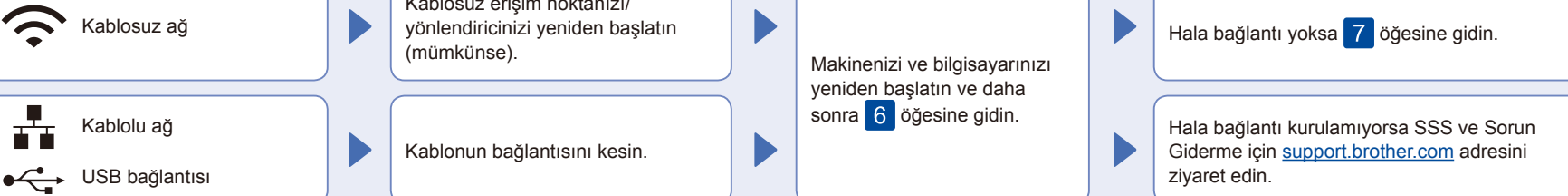
Kurulum Tamamlandı

Artık makinenizi kullanarak yazdırmaya başlayabilirsiniz.



Ağ Güvenliği için Önemli Bildirim:
Makinenizi yetkisiz erişime karşı korumak için varsayılan şifreyi hemen değiştirmenizi öneririz.

Bağlantı kurulamadı mı? Aşağıdakileri kontrol edin:

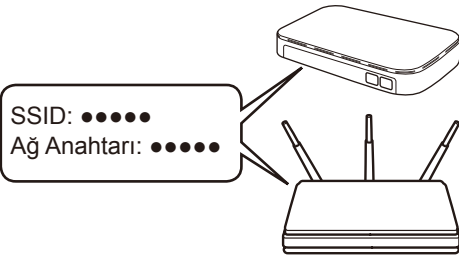


7 Manuel kablosuz kurulum (yalnızca kablosuz modeller)

Kablosuz kurulum tamamlanamazsa, bağlantıyı manuel olarak kurmayı deneyin.

Kablosuz erişim noktasından/
yönlendiricinizden SSID (Ağ İsmi) ve Ağ
Anahtarını (Şifre) bulun ve aşağıda verilen
tabloya yazın.

SSID (Ağ İsmi)	
Ağ Anahtarı (Şifre)	



[Wi-Fi Ağı Ara]
ögesine basın.
Dokunmatik Ekran talimatlarını
izleyin.



Kablosuz erişim noktası/yönlendiriciniz
için SSID (Ağ İsmi) seçin ve Ağ Anahtarını
(Şifre) girin.

Kablosuz kurulumunu tamandıktan
sonra, Dokunmatik Ekran [Bağlandı]
ögesini gösterir.

Yazılımı yüklemek için 6
ögesine gidin.

Kurulum tamamlanamazsa, Brother
makinenizi ve kablosuz erişim
noktası/yönlendiricisini yeniden
başlatın ve 7 ögesini tekrarlayın.

Eğer bu bilgiyi bulamazsanız, ağ
yöneticinize veya kablosuz erişim
noktası/yönlendirici üreticisine sorun.