

DCP-L8630CDW / MFC-L8730CDW / MFC-L8970CDW / MFC-EX570

Először olvassa el a *Termékbiztonsági útmutatót*, majd ezt a *Gyors telepítési útmutatót*, hogy a megfelelő telepítési folyamatot tudja végrehajtani.
Nem minden típus kapható az összes országban.

CS

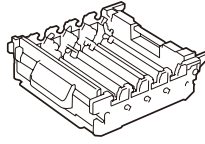
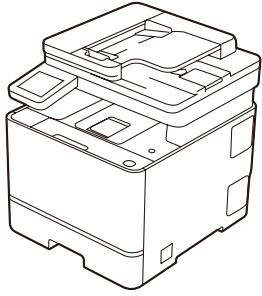
HU



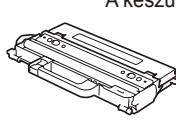
A kézikönyvek legújabb verziói a Brother support weboldalról érhetők el: support.brother.com/manuals



A készülék kicsomagolása és a tartozékok ellenőrzése



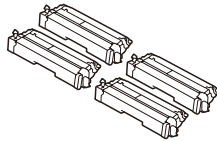
Dobegység*



Hulladékfesték-kazetta*



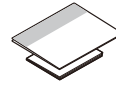
Szijegység*



Festékkazetták*
(fekete, cián, magenta és sárga)



Hálózati tápkábel



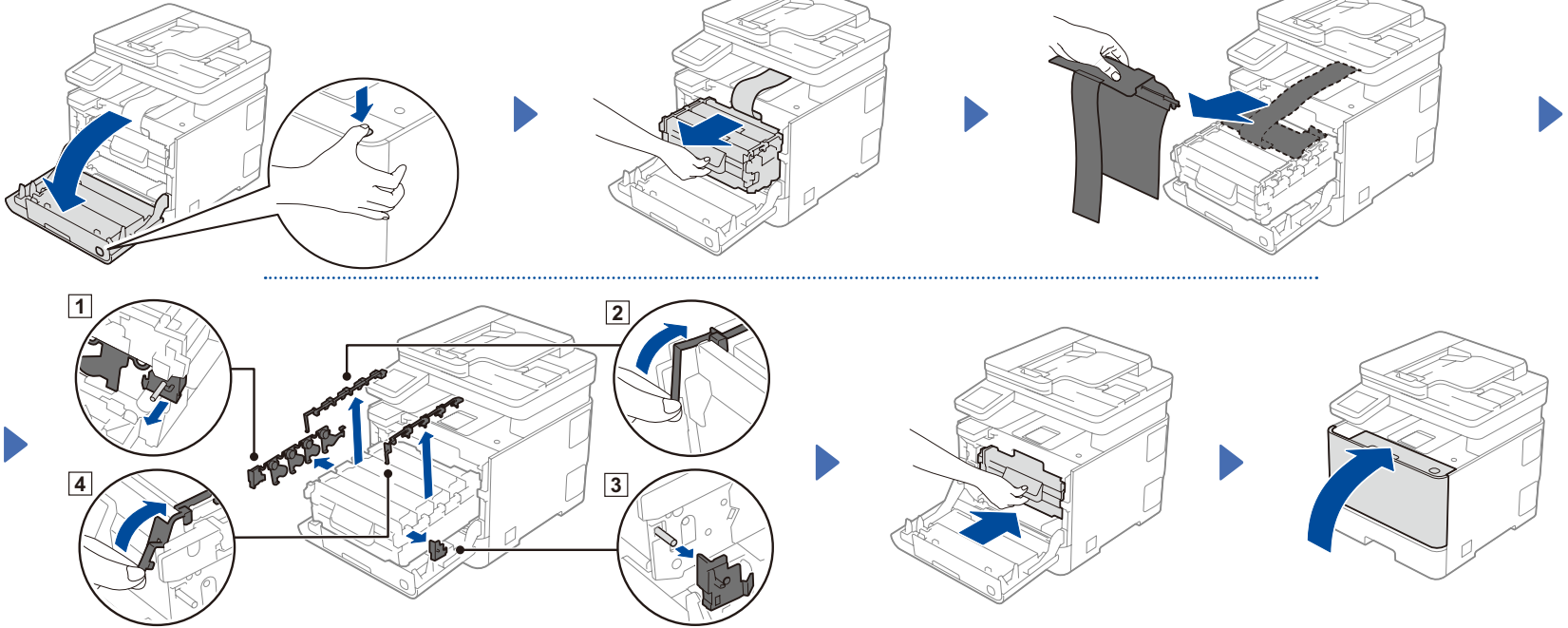
Gyors telepítési útmutató
Termékbiztonsági útmutató

MEGJEGYZÉS:

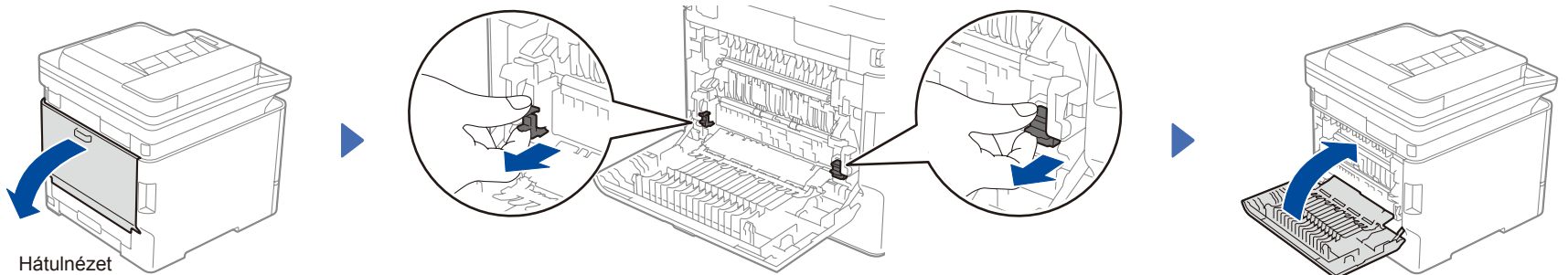
- A csomagolásban található alkatrészek az egyes országokban eltérőek lehetnek.
- A használható csatlakozók a modelltől függően eltérhetnek. Meg kell vásárolnia a megfelelő interfészkábel, ha szüksége van rá.
 - USB-kábel**
2 méternél nem hosszabb USB 2.0 kábel (A/B típus) használatát javasoljuk.
 - Hálózati kábel**
5e kategóriájú (vagy nagyobb átviteli sebességű), egyenes bekötésű, csavart érpárú kábelt használjon.
- A *Gyors telepítési útmutató* illusztrációi az MFC-L8730CDW modellt mutatják.
- A Brother a keletkező hulladék, illetve a termeléshez felhasznált nyersanyagok és energia mennyiségének csökkentésére törekszik. A környezetvédelmi tevékenységeinkkel kapcsolatos további információkat a www.brotherearth.com oldalon talál.
- A csomagolóanyagokat és a dobozt ne dobja ki, mert a készülék esetleges későbbi szállításakor jól jöhetnek.

1 Távolítsa el a csomagolóanyagot a festékkazettáról és a dobegység szerelvényeiről

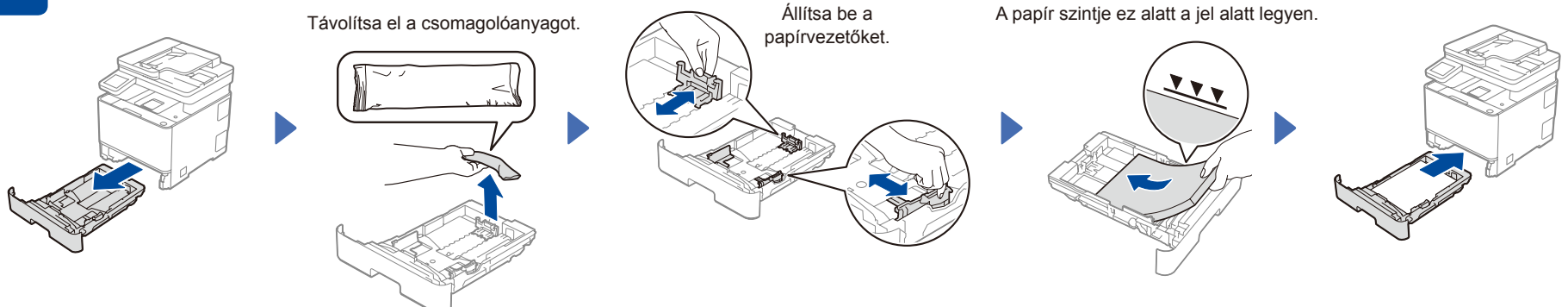
Távolítsa el az összes kék szalagot és narancssárga részt.



2 Távolítsa el a csomagolóanyagot a beégetőműről



3 Tegyen papírt a papírtálcába

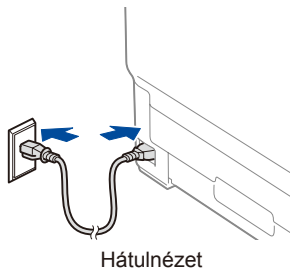


Távolítsa el a csomagolóanyagot.

Állítsa be a papírvezetőket.

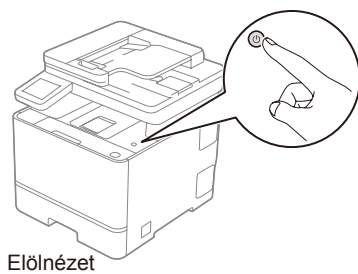
A papír szintje ez alatt a jel alatt legyen.

4 Csatlakoztassa a tápkábelt, majd kapcsolja be a készüléket



MEGJEGYZÉS:

A tápkábel csatlakoztatása előtt keresse meg a sorozatszám és a jelszó („Pwd:”) címkéjét a készülék hátulján vagy oldalán. Írja fel őket a későbbi felhasználás érdekében.



5 Válassza ki az országot/nyelvet (Csak az első beállításnál)

A készülék bekapcsolása után előfordulhat, hogy be kell állítania az országot vagy a nyelvet (a készüléktől függően). Ha szükséges, kövesse az érintőképernyőn megjelenő utasításokat.

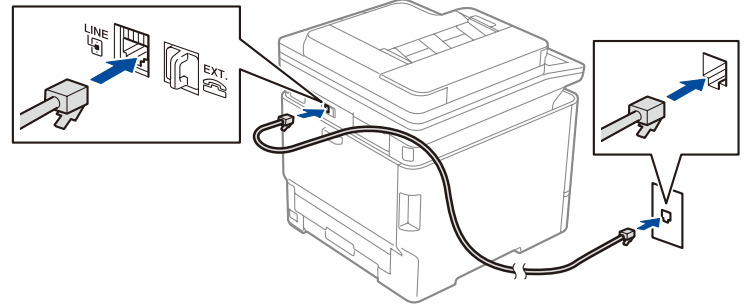
6 Válasszon nyelvet (szükség szerint)

1. A készülék érintőképernyőjén nyomja meg a [Beállít.]* > [Össz. beáll.] > [Alapbeáll.] > [Helyi nyelv] lehetőségeket.
2. Válassza ki a nyelvet.
3. Nyomja meg az [OK] gombot.

* Ha a készülék a [Össz. beáll.] menüt jeleníti meg a kezdőképernyőn, kezdje innen: [Össz. beáll.]

7 Csatlakoztassa a telefonkábel (Csak MFC modellek esetén)

Ha nem tervezi a fax funkció használatát ezen a készüléken, ugorjon a(z) 8 lépéshez.



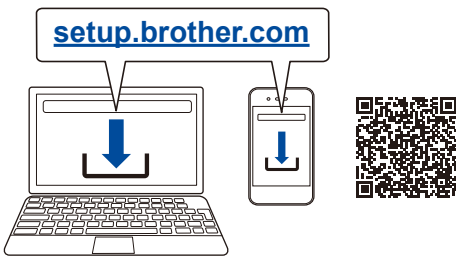
(Európa esetén)

Szükség esetén térítésmentesen küldünk egy eredeti Brother telefonkábel. A kapcsolatfelvételhez látogasson el a www.brother.eu weboldalunkra.

8 Számítógép vagy mobileszköz csatlakoztatása a készülékhez

Kövesse ezeket a lépéseket, ha a készüléken elérhető csatlakozási típusok egyikének használatával szeretné befejezni a beállításokat.

Látogasson el a setup.brother.com weboldalra a Brother szoftver letöltéséhez és telepítéséhez.



Kövesse a képernyőn megjelenő utasításokat és kijelzéseket.

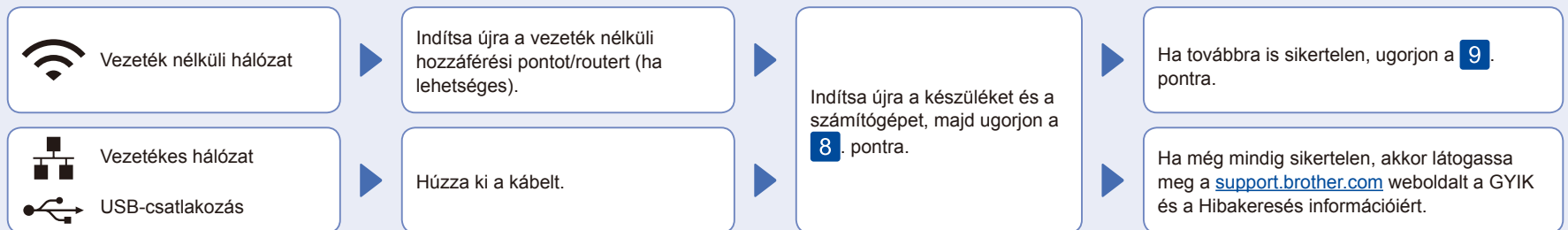
A beállítás sikeresen befejezve

Mostantól nyomtathat és szkennelhet a készüléken.

Fontos megjegyzés a hálózati biztonsághoz:

Javasoljuk, hogy azonnal módosítsa az alapértelmezett jelszót, hogy megakadályozza az illetéktelen hozzáférést a készülékhez.

Nem tud csatlakozni? Ellenőrizze a következőket:

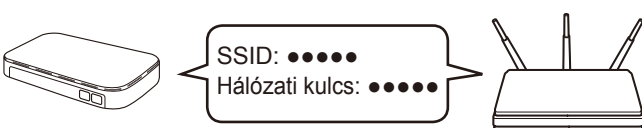


9 Kézi vezeték nélküli beállítás (csak vezeték nélküli modellek esetében)

Ha a vezeték nélküli beállítás sikertelen, próbálkozzon a csatlakozás kézi beállításával.

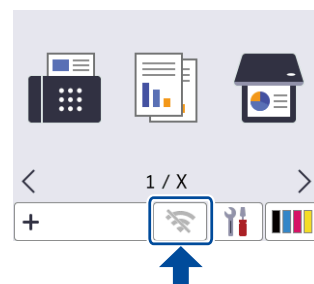
Keresse meg a vezeték nélküli hozzáférési pont/router SSID (hálózatnév) és Hálózati kulcs (jelszó) értékeit, és írja be a lenti táblázatba.

SSID (Hálózat neve)	
Hálózati kulcs (Jelszó)	



Ha nem találja ezt az információt, kérdezze meg a hálózati rendszergazdát vagy a vezeték nélküli hozzáférési pont/router gyártóját.

Nyomja meg a [Wi-Fi] > [Wi-Fi hálózat keresése] gombot. Kövesse az érintőképernyőn megjelenő utasításokat.



Válassza ki az SSID (hálózatnév) értéket a vezeték nélküli hozzáférési pont/router számára, majd adja meg a Hálózati kulcs (jelszó) értékét.

Ha sikerült a vezeték nélküli beállítás, az érintőképernyőn a [Kapcsolódott] kijelzés olvasható.

Ugorjon a 8. pontra a szoftver telepítéséhez.

Ha a beállítás sikertelen, indítsa újra Brother készülékét és a vezeték nélküli hozzáférési pontot/router-t, majd ismétlje meg a 9. pontot.