



D035C1001-00  
TUR  
Sürüm 0

# Hızlı Kurulum Kılavuzu

brother

DCP-L8630CDW / MFC-L8730CDW / MFC-L8930CDW / MFC-L8970CDW

İlk olarak *Ürün Güvenlik Kılavuzu*'nu okuyun, daha sonra doğru kurulum prosedürü için bu *Hızlı Kurulum Kılavuzu*'nu okuyun. Modellerin tümü her ülkede mevcut değildir.

TR

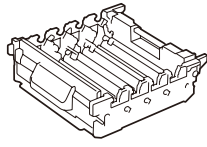
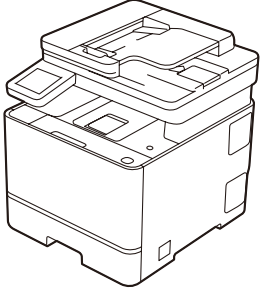
AR



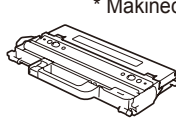
En son yayınlanan kılavuzlar Brother destek web sitesinde mevcuttur:  
[support.brother.com/manuals](http://support.brother.com/manuals)



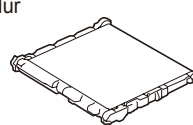
## Makinenin paketini açın ve parçaları kontrol edin



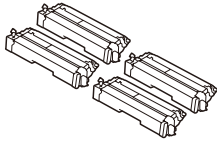
Drum Ünitesi\*



Atık Toner Kutusu\*



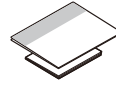
Kayış Ünitesi\*



Toner Kartuşları\*  
(Siyah, Cyan, Macenta ve Sarı)



AC Elektrik Kablosu



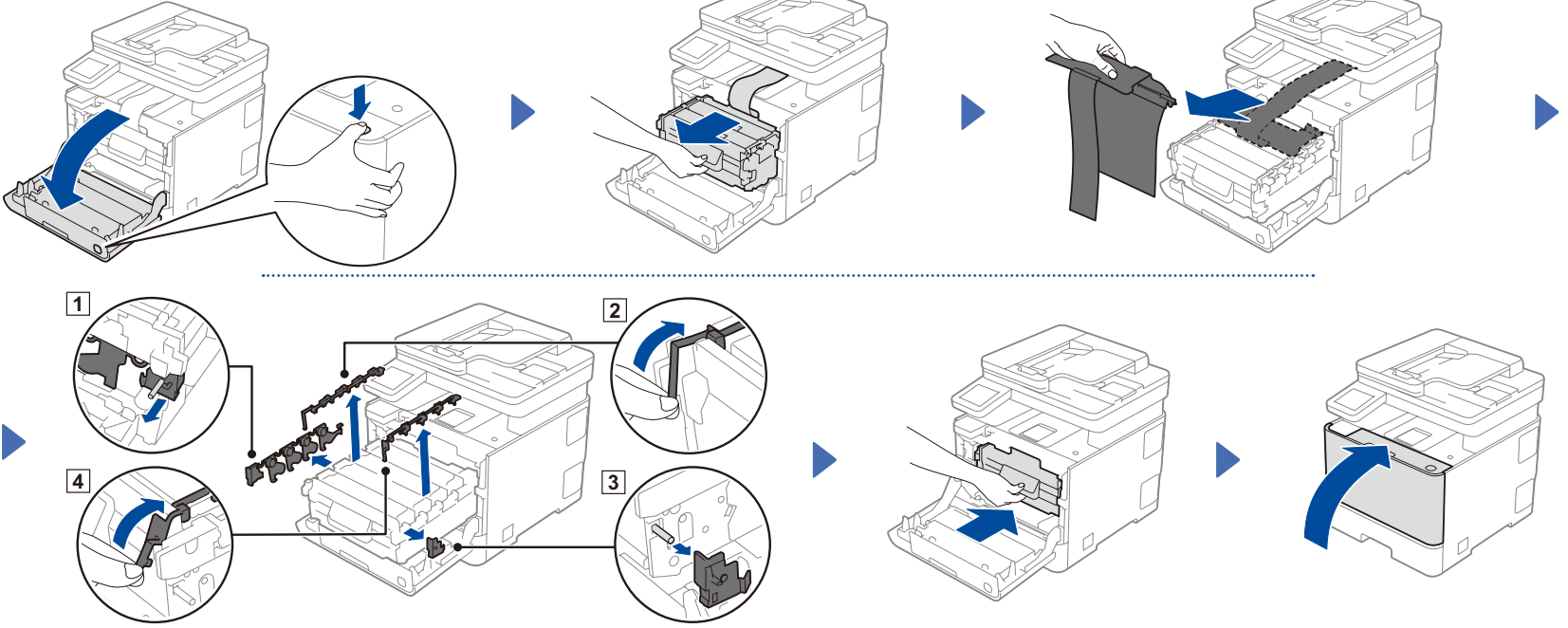
Hızlı Kurulum Kılavuzu  
Ürün Güvenlik Kılavuzu

### NOT:

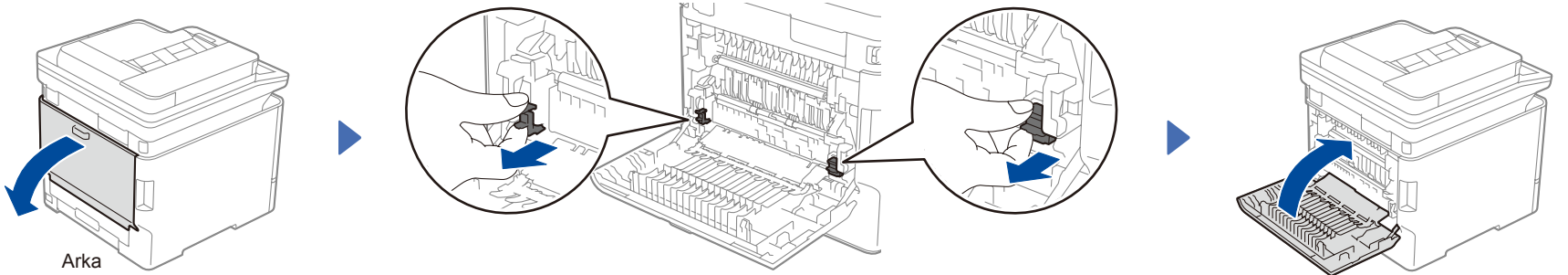
- Kutudan çıkan parçalar bulunduğunuz ülkeye göre değişebilir.
- Kullanılabilir bağlantı arayüzleri, modele bağlı olarak değişiklik gösterir. İhtiyacınız varsa doğru arayüz kablosunu satın almalısınız.
  - **USB kablosu**  
İki metreden uzun olmayan bir USB 2.0 kablosu (Tip A/B) kullanmanızı öneririz.
  - **Ağ kablosu**  
Düz geçişli Kategori 5e (veya üstü) kıvrık çift kablo kullanın.
- Bu *Hızlı Kurulum Kılavuzu*'nda yer alan görsellerde MFC-L8730CDW gösterilmektedir.
- Makinenizi taşımamız gerektiğinde kullanmak üzere tüm ambalaj malzemelerini ve kutuyu saklayın.

## 1 Toner kartuşu ve drum ünitesi gruplarından ambalaj malzemelerini çıkarın

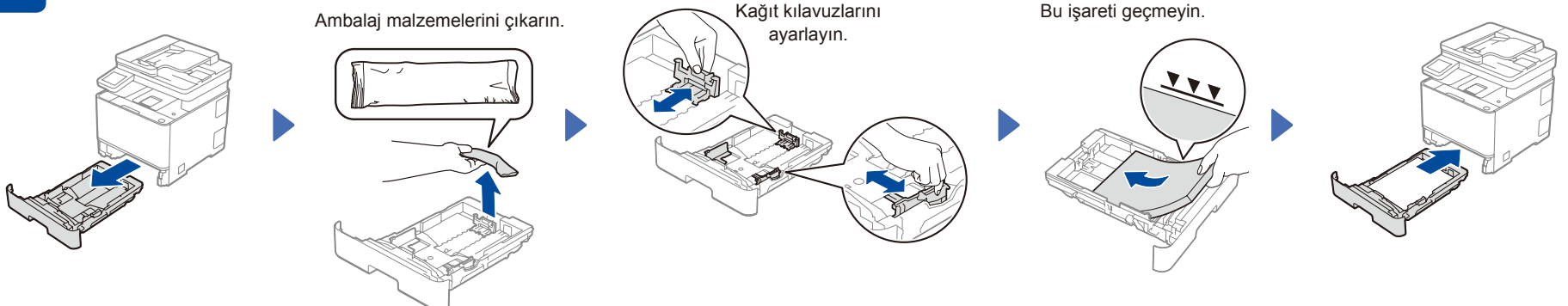
Tüm mavi bant ve turuncu parçaları çıkarın.



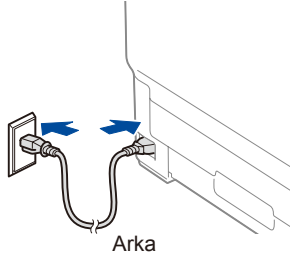
## 2 Fiksaj ünitesinden ambalaj malzemelerini çıkarın



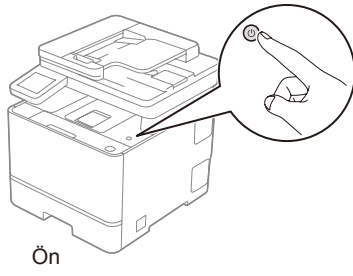
## 3 Kağıt çekmecesine kağıt yükleyin



## 4 Güç kablosunu bağlayın ve makineyi açın



**NOT:**  
Elektrik kablosunu bağlamadan önce makinenin arka veya yan tarafındaki Seri Numarası ve şifre ("Pwd:" olarak işaretli) etiketine bakın. Gelecekte kullanmak için bu bilgileri kaydedin.



## 5 Ülkenizi/dilinizi seçin (Yalnızca ilk kurulumda)

Makineyi açtıktan sonra, (makineye bağlı olarak) ülkenizi veya dilinizi ayarlanmanız gerekebilir. Gerekirse, Dokunmatik Ekrandaki talimatları izleyin.

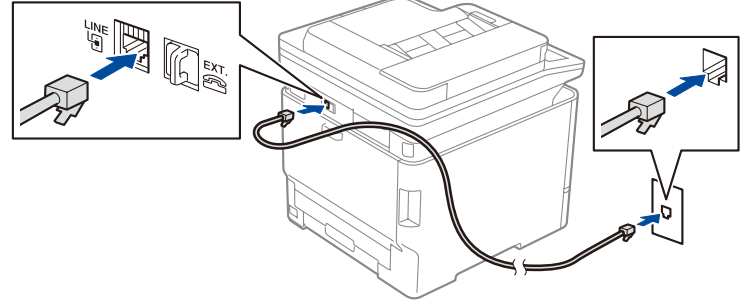
## 6 Dilinizi seçin (gerekirse)

1. Makinenin Dokunmatik Ekranında [Ayarlar]\* > [Tüm Ayarlar] > [İlk Kurulum] > [Yerel Dil] öğelerine basın.
2. Dilinize basın.
3. [Geri] öğesine basın.

\* Eğer makineniz Ana ekranda [Tüm Ayarlar] menüsünü gösteriyorsa, şuradan başlayın: [Tüm Ayarlar].

## 7 Telefon hattı kablosunu bağlayın (MFC modelleri için)

Bu makinede faks özelliğini kullanmayı planlamıyorsanız 8 no'lu adıma gidin.



## 8 Bilgisayarınızı veya mobil aygıtınızı makinenize bağlayın

Makinenizde bulunan bağlantı türlerinden birini kullanarak kurulumu tamamlamak için aşağıdaki adımları izleyin.

Brother yazılımı indirmek ve yüklemek için [setup.brother.com](http://setup.brother.com) adresini ziyaret edin.

Ekrandaki talimatları ve iletileri takip edin.

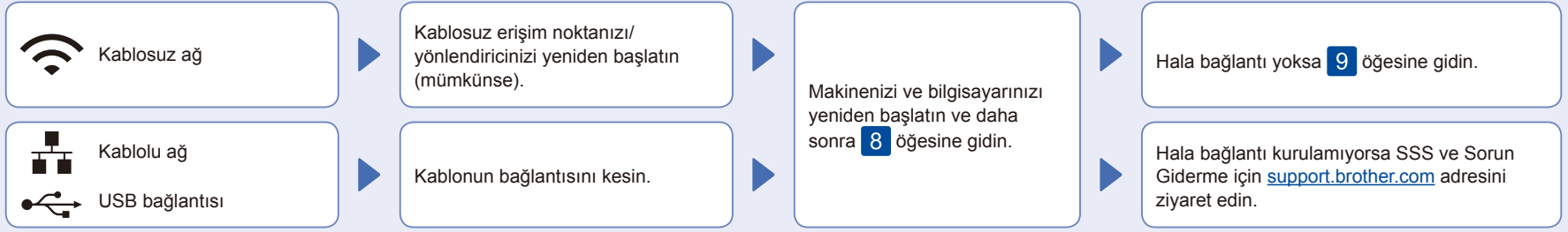
**Kurulum Tamamlandı**

Artık makinenizi kullanarak yazdırabilir ve tarayabilirsiniz.

### Ağ Güvenliği için Önemli Bildirim:

Makinenizi yetkisiz erişime karşı korumak için varsayılan şifreyi hemen değiştirmenizi öneririz.

### Bağlantı kurulamadı mı? Aşağıdakileri kontrol edin:

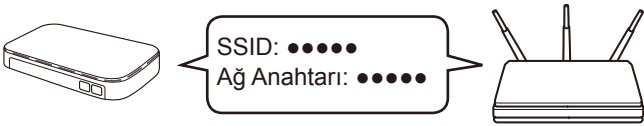


## 9 Manuel kablosuz kurulum (yalnızca kablosuz modeller)

Kablosuz kurulum tamamlanamazsa, bağlantıyı manuel olarak kurmayı deneyin.

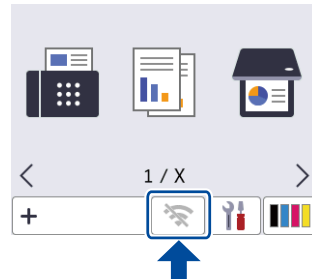
Kablosuz erişim noktanızdan/yönlendiricinizden SSID (Ağ İsmi) ve Ağ Anahtarını (Şifre) bulun ve aşağıda verilen tabloya yazın.

SSID (Ağ İsmi)	
Ağ Anahtarı (Şifre)	



Eğer bu bilgiyi bulamazsanız, ağ yöneticinize veya kablosuz erişim noktası/yönlendirici üreticisine sorun.

[Wi-Fi Ağı Ara] öğesine basın. Dokunmatik Ekran talimatlarını izleyin.



Kablosuz erişim noktanız/ yönlendiriciniz için SSID (Ağ İsmi) seçin ve Ağ Anahtarını (Şifre) girin.

Kablosuz kurulumunu tamamlandıktan sonra, Dokunmatik Ekran [Bağlandı] öğesini gösterir.

Yazılımı yüklemek için 8 öğesine gidin.

Kurulum tamamlanamazsa, Brother makinenizi ve kablosuz erişim noktası/yönlendiricinizi yeniden başlatın ve 9 öğesini tekrarlayın.