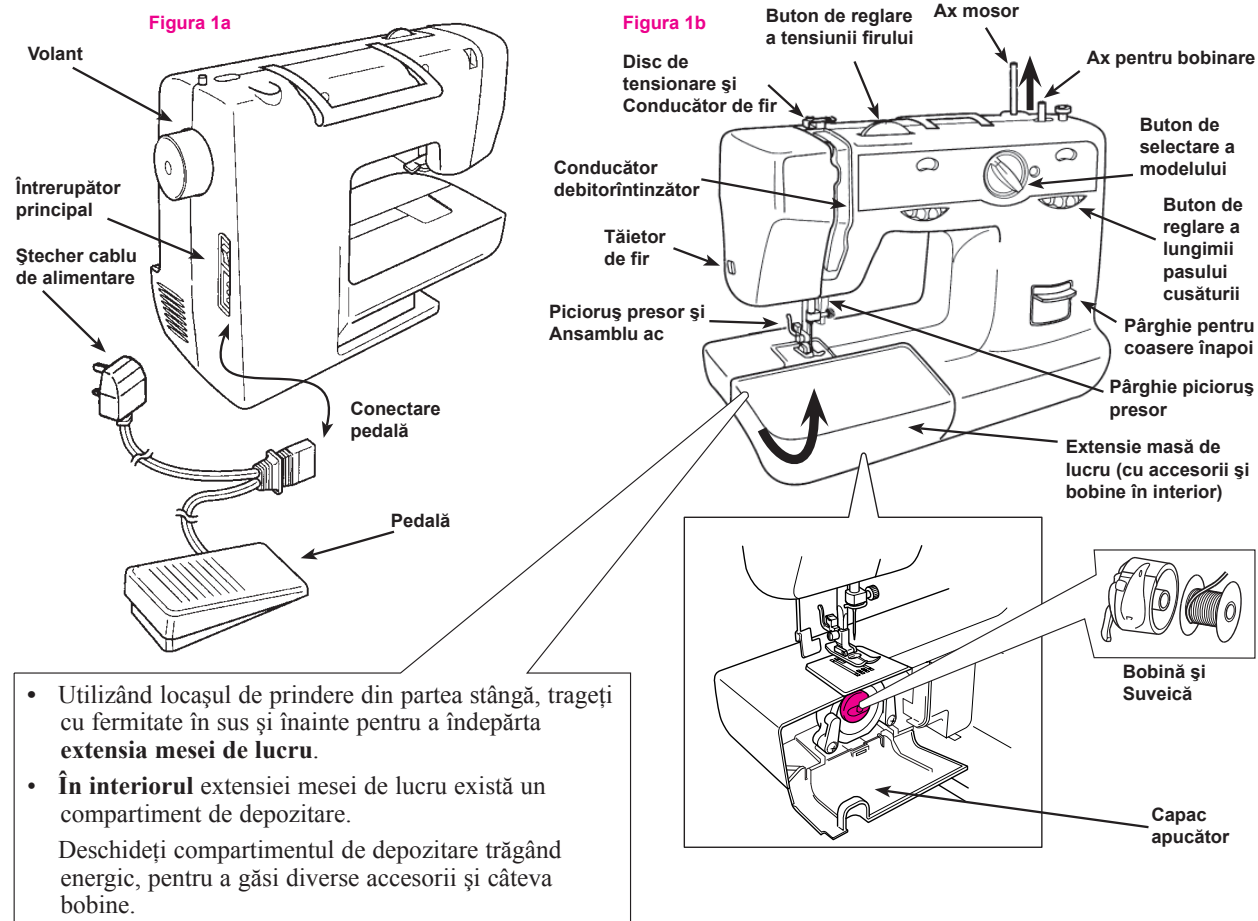


PREGĂTIREA MAȘINII: Mașini de cusut seria XL

Pentru a vă ajuta să puneți mașina în funcțiune, vă rugăm să urmați aceste instrucțiuni simple, în ordinea indicată mai jos. Totuși, înainte de a începe, citiți instrucțiunile de siguranță din Manualul de instrucțiuni.

Pasul 1 Scoateți mașina de cusut din ambalaj și familiarizați-vă cu toate piesele și elementele de comandă care sunt menționate în aceste instrucțiuni.

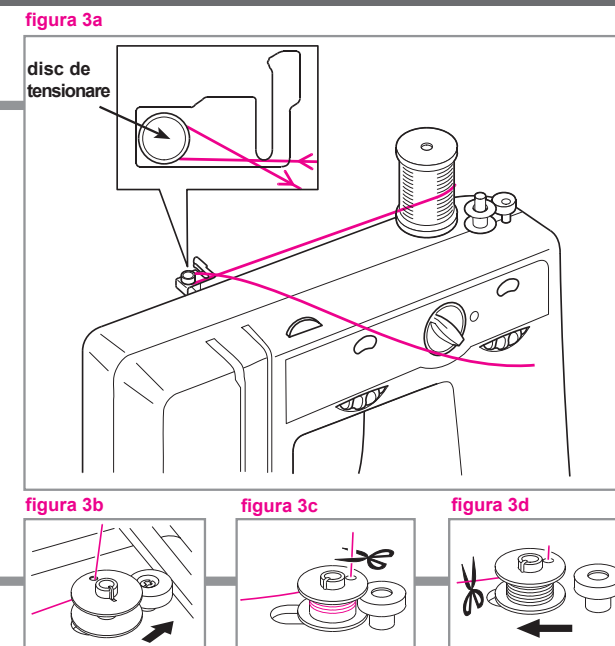


Pasul 2 Pregătirea mașina de cusut pentru utilizare.

- Introduceți **conectorul pedalei** în partea dreaptă a mașinii, în modul indicat în **figura 1a**. Conectați **ștecherul cablului de alimentare** la o priză de perete și așezați pedala pe podea. Țineți de partea superioară a **axului mosorului** și trageți-l în sus în modul indicat în **figura 1b** până când acesta se fixează cu un clic la o înălțime de cca 50 mm (2 inci). **Aveți grijă să nu scoateți axul din mașină.** Fixați butonul de **reglare a tensiunii firului** la 5. Fixați butonul de **selectare a modelului** la **simbolul pentru cusătura dreaptă**. Fixați butonul de **reglare a lungimii pasului cusăturii** între 2 și 3.

Pasul 3 Bobinarea. (Este posibil ca mașina să fie livrată cu o bobină plină, dar să doriți să înfășurați pe o altă bobină un fir ales de dumneavoastră.)

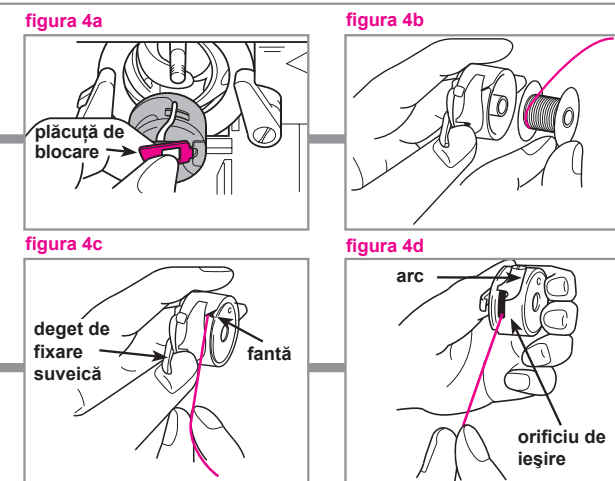
- Comutați **întreprătorul principal** în poziția pornit (I). Puneți un mosor de ață pe **axul mosorului** (**figura 3a**). Desfășurați un pic firul și treceți-l în jurul **discului de tensionare**.
- Luați una dintre bobinele din setul de accesorii. Treceți firul prin orificiul din bobină, din interior. Fixați bobina pe **axul pentru bobinare**. Împingeți cu fermitate axul pentru bobinare spre dreapta până când acesta ajunge la opritor și se fixează cu un clic (**figura 3b**). Țineți capătul firului și apăsați pe pedală pentru a înfășura de câteva ori firul în jurul bobinei. Tăiați firul rămas deasupra bobinei (**figura 3c**) și continuați înfășurarea firului pe bobină până când axul pentru bobinare se oprește automat. Împingeți axul pentru bobinare înapoi spre stânga, tăiați firul și scoateți bobina de pe ax (**figura 3d**). Desfășurați firul de pe discul de tensionare.



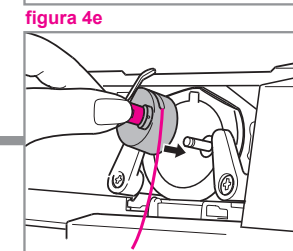
Pasul 4 Înfilarea firului inferior. (Este posibil ca mașina să fie livrată cu o bobină înfilată, dar puteți să utilizați o altă bobină cu un fir ales de dumneavoastră.)

- Comutați **întreprătorul principal** în poziția oprit (O). Ridicați complet acul rotind **volantul** spre dumneavoastră (în sens invers acelor de ceasornic). Deschideți **capacul apucătorului** aflat în spatele extensiei mesei de lucru.

- Scoateți **suveica** din apucător trăgând **plăcuța de blocare** (marcată cu roșu în **figura 4a**).
- Lăsați circa 10 cm (4 inci) de fir derulat și introduceți bobina în suveică (**figura 4b**).
- Țineți suveica în mâna stângă, cu **degetul de fixare a suveicii** îndreptat spre dumneavoastră (**figura 4c**). Cu mâna dreaptă, trageți firul derulat în **fanta** din suveică (**figura 4c**).
- Trageți firul în jos, pe sub arc, în **orificiul de ieșire** (**figura 4d**).

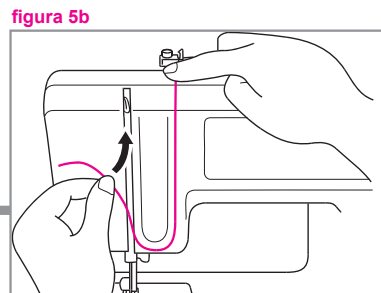
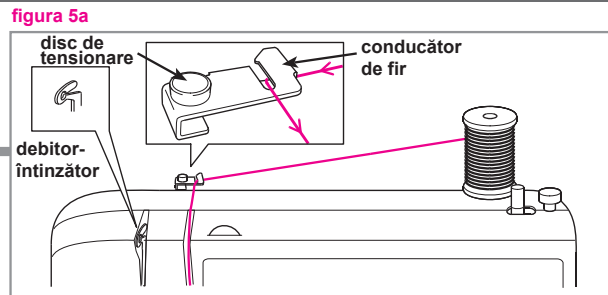


- Țineți suveica de plăcuța de blocare, cu degetul de fixare îndreptat în sus (**figura 4e**). Introduceți bobina înapoi în apucător, eliberați plăcuța de blocare și împingeți bobina înăuntru până când aceasta se fixează cu un clic. *Asigurați-vă că suveica intră complet, în caz contrar plăcuța de blocare nu va fixa bobina în mod corespunzător.* Lăsați deschis capacul apucătorului.

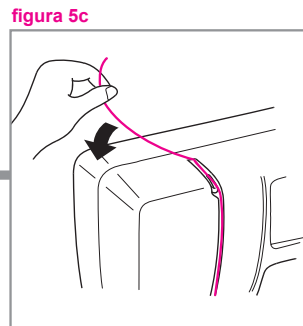


Pasul 5 Înfilarea firului superior.

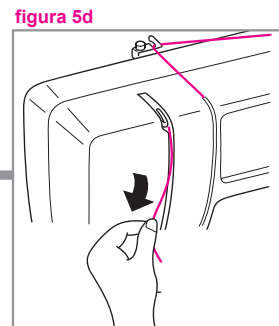
- Înterupătorul principal trebuie să fie în poziția oprit (O).
Important: Ridicați piciorușul presor împingând în sus **pârghia piciorușului presor**. (a se vedea **figura 6a** de la pasul 6 de mai jos)
Ridicați complet **debitor-întinzătorul** (*vizibil doar prin fantă*) rotind **volantul** spre dumneavoastră (în sens invers acelor de ceasornic).
Puneți un mosor de ață pe **axul mosorului** (**figura 5a**).
Desfășurați un pic firul și prindeți-l prin spatele **conducătorului de fir**, asigurându-vă că firul nu s-a înfășurat pe **discul de tensionare**.



- Ținând firul în partea de sus a **conducătorului debitor-întinzătorului**, coborâți firul și treceți-l în dreapta a conducătorului, apoi pe sub acesta și înapoi în sus, în stânga (**figura 5b**).

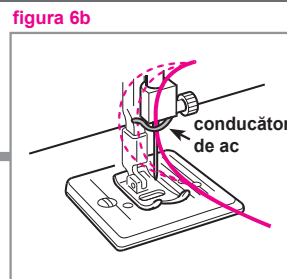
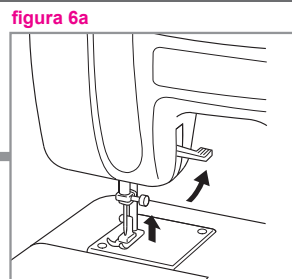


- Trageți firul în sus, în stânga conducătorului de fir al debitor-întinzătorului și apoi trageți-l complet până în spatele fantei (**figura 5c**).
- Ridicați firul spre stânga și apoi coborâți-l din nou în spate (**figura 5d**).
În acest fel firul trebuie să se prindă în jurul debitor-întinzătorului, care este vizibil în interiorul fantei. Dacă firul nu s-a prins în debitor-întinzător, încercați din nou.



Pasul 6 Înfilarea acului.

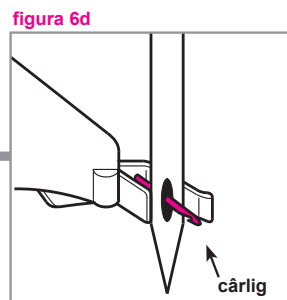
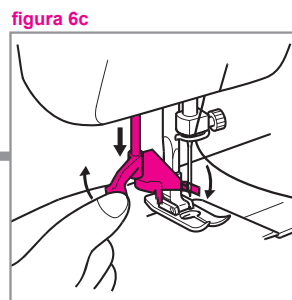
- Înterupătorul principal trebuie să fie în poziția oprit (O).
Ridicați complet acul rotind volantul spre dumneavoastră (în sens invers acelor de ceasornic).
Ridicați piciorușul presor împingând în sus **pârghia piciorușului presor** (**figura 6a**).
- Treceți firul în spatele conducătorului de ac, lăsând cca 10 cm (4 inci) de fir derulat (**figura 6b**).



- Dacă mașina dumneavoastră nu are un dispozitiv de înfilare, înfilati acul manual (din față spre spate) și treceți direct la Pasul 7.*

Dispozitiv de înfilare:

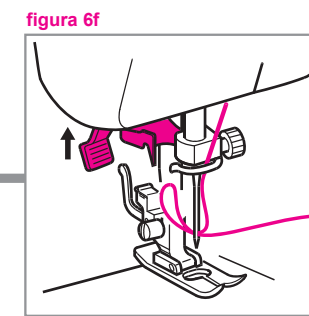
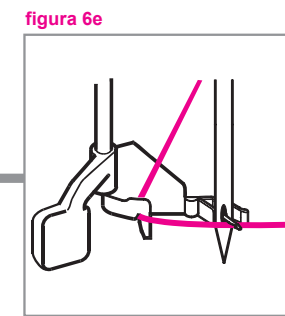
- Trageți în jos jos **dispozitivul de înfilare** și rotiți-l (**figura 6c**) astfel încât **cârligul** să intre, din spate, drept prin urechea acului (**figura 6d**).



Pasul 6 continuare pe pagina următoare

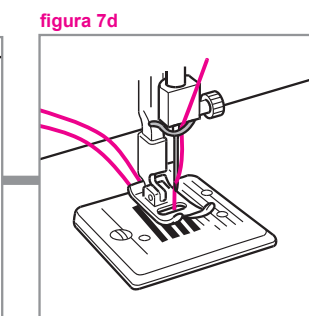
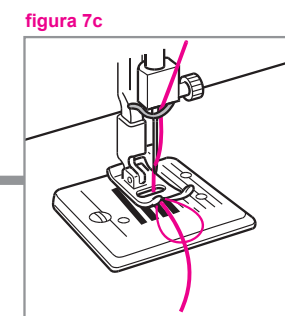
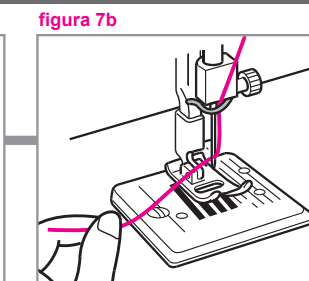
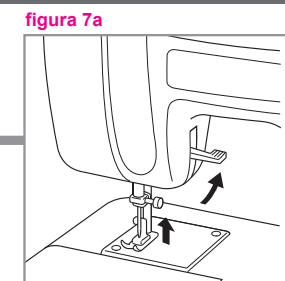
Pasul 6 continuare

- Prindeți firul în jurul **dispozitivului de înfilare** și treceți-l prin fața acului, chiar pe sub **cârlig** (**figura 6e**).
- Ținând firul slăbit cu mâna dreaptă, rotiți dispozitivul de înfilare, astfel încât cârligul să se retragă din urechea acului, iar dispozitivul de înfilare să se ridice repede înapoi, la locul său.
Cârligul trebuie să tragă prin urechea acului o buclă a firului (**figura 6f**). *Dacă bucla nu este scoasă, încercați din nou.*
- Trageți afară capătul liber al buclei pentru a trage firul complet în afară prin spatele acului.



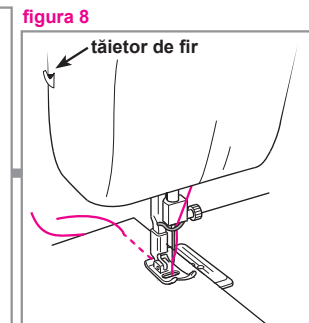
Pasul 7 Ridicarea firului de la bobină.

- Înterupătorul principal trebuie să fie în poziția oprit (O).
Ridicați complet acul rotind volantul spre dumneavoastră (în sens invers acelor de ceasornic).
Ridicați piciorușul presor împingând în sus **pârghia piciorușului presor** (**figura 7a**).
- Cu mâna stângă țineți capătul firului superior (**figura 7b**).
- Cu mâna dreaptă rotiți volantul spre dumneavoastră (în sens invers acelor de ceasornic), astfel încât acul să coboare și să se ridice complet din nou.
va ieși din bobină formând o mică buclă (**figura 7c**).
Trageți complet în afară capătul liber al buclei.
- Trageți afară ambele fire cca 15 cm (6 inci), treceți-le printre degetele piciorușului presor și apoi afară spre partea din spate a mașinii, chiar în spatele piciorușului (**figura 7d**).
Închideți capacul apucătorului și montați la loc extensia mesei de lucru.



Începerea coaserii.

- Comutați înterupătorul principal în poziția pornit (I).
Asigurați-vă că piciorușul presor este ridicat și, utilizând volantul, ridicați complet acul.
Așezați materialul sub picioruș, cu acul la cca 1 cm (3/8 inci) față de marginea din spate a materialului, apoi coborâți piciorușul presor pe material.
- Pentru a începe să coaseți, apăsați pe pedala.
Pentru oprire, eliberați pedala.
Pentru a coase înapoi, coborâți complet **pârghia pentru coasere înapoi** și țineți-o în această poziție cât timp coaseți.
- Când ați terminat de cusut, ridicați piciorușul presor și acul.
Trageți ușor materialul afară și tăiați firul utilizând **tăietorul de fir** (**figura 8**).



Pentru a învăța cum să utilizați funcții mai avansate ale mașinii de cusut din seria XL, trebuie să citiți Manualul de instrucțiuni.