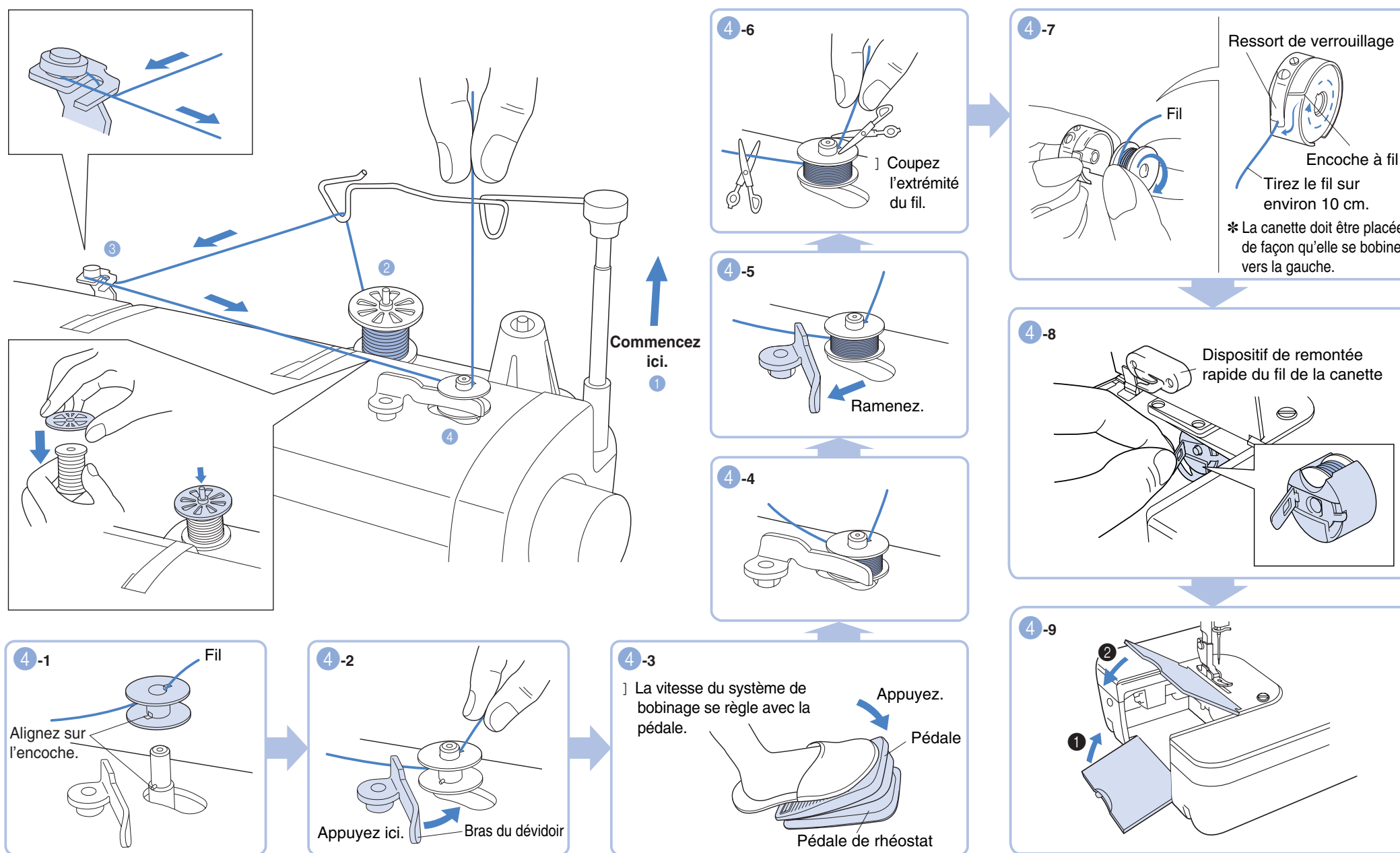
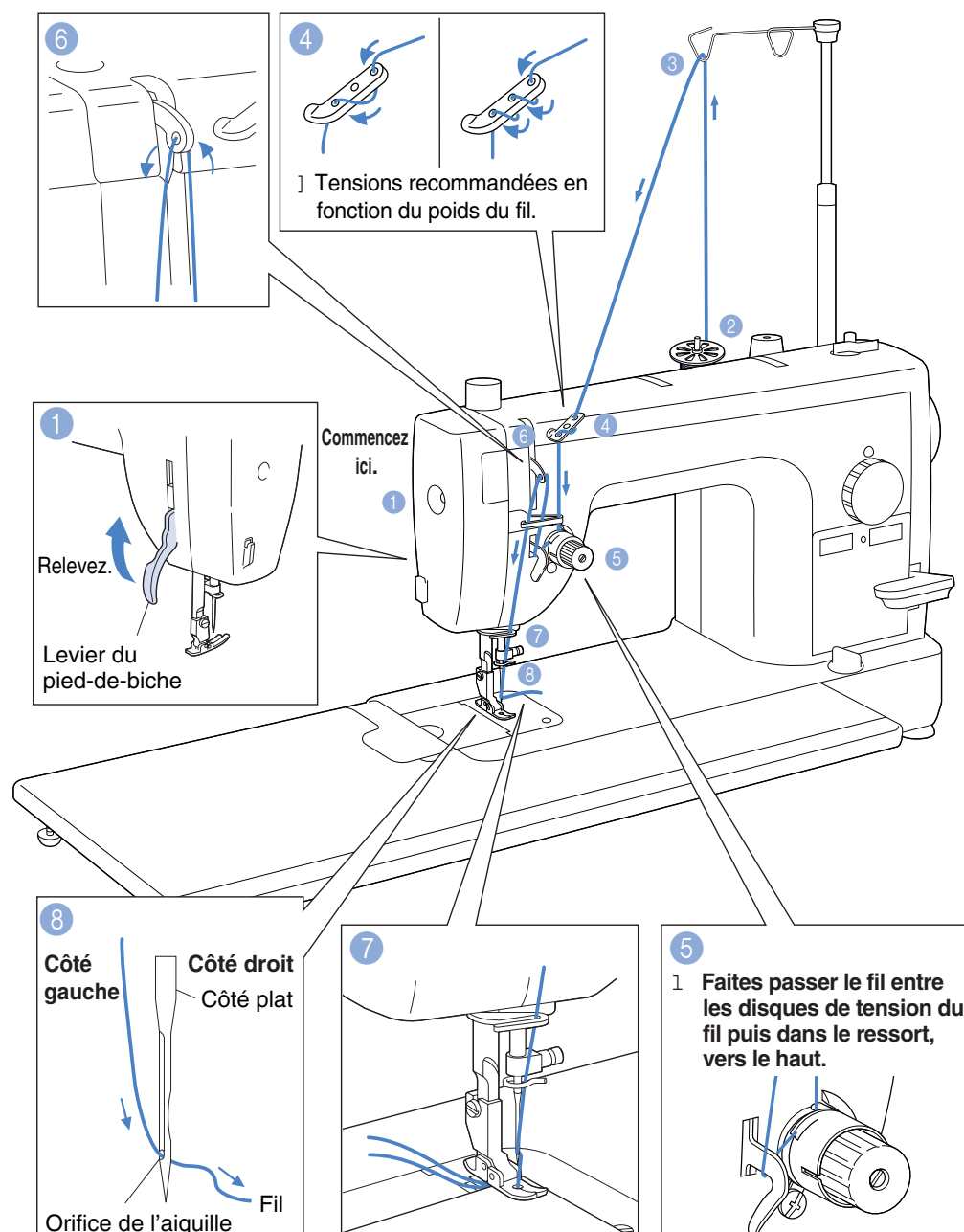


# Guide de référence rapide

## 1. Bobinage du fil de canette 1 Commencez ici.1

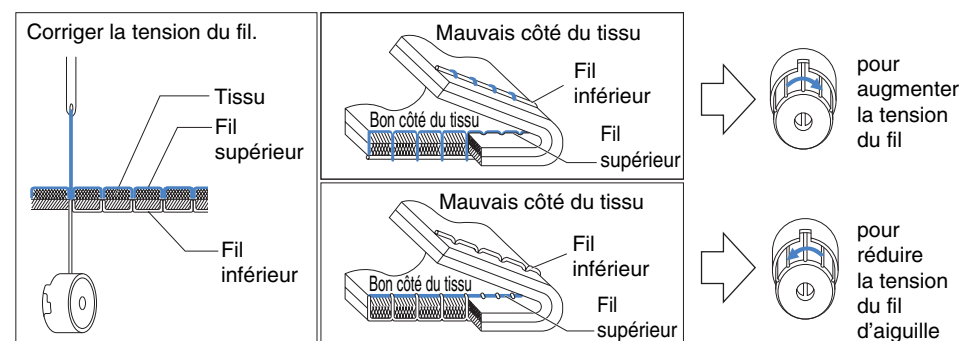


## 2. Mise en place du fil supérieur



### Tension des fils

1 Régler le fil de canette en fonction de la tension du fil supérieur.

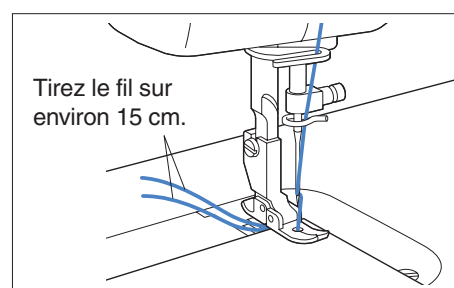


Une mauvaise tension des fils peut donner des résultats non souhaités comme des points supérieurs ou inférieurs irréguliers, des coutures froncées ou provoquer la rupture des fils.

### Points d'essai

1 Relevez l'aiguille, placez le tissu sous le pied presseur, abaissez le support et faites une couture d'essai.

Tirez le fil sur environ 15 cm.



### 1 Sélectionner l'aiguille qui convient pour le tissu et le fil

1 Le tableau ci-dessous concerne différentes combinaisons de tissus, de fils et d'aiguilles.

	Combinaisons tissu-fil-aiguille		
	Tissu	Fil	Aiguille (HLX5)
Tissu spécial	Velours	Soie, polyester #30 - #50	#11 - #14
	Matelassage	Polyester #20 - #50	
	Daim synthétique	Polyester #20 - #50	#11 - #16
	Jersey	Polyester #20 - #50	
Tissu léger	Revêtement	Polyester #50	#11 - #14
	Batiste	Coton #80	
	Tricot	Polyester #60	#9
	Soie Georgette	Soie #50	
Tissu moyen	Laine Georgette	Soie, polyester #50	#11
	Vichy	Coton #60 - #80	#11 - #14
	Tricot léger, jersey	Polyester #60	
Tissu lourd	Gabardine, flanelle	Soie #50	#11
	Jeans	Coton #20 - #50	#14 - #18
	Jersey	Polyester #20 - #50	#11 - #16
	Tweed	Soie #20 - #50	