

IMPORTANTE: LEGGERE PRIMA DELL'USO.

Istruzioni di installazione per Vista e aggiornamento della Guida di riferimento rapido

Informazioni applicabili alla versione 7.02 o
successiva.

■ Utenti Windows® Vista

Gli utenti di Windows® Vista dovranno effettuare l'installazione secondo le istruzioni descritte di seguito, "Passaggio 1: Installazione del software". Per l'aggiornamento del software, seguire inoltre la procedura descritta in "Ricerca della versione più recente del programma" a pagina 4 di questo allegato.

■ Utenti Windows® 2000 e XP

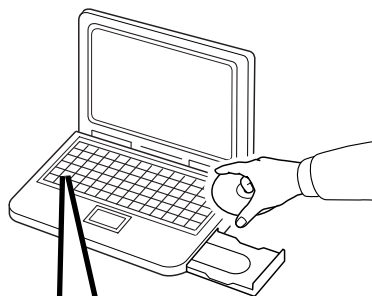
Gli utenti di Windows® 2000 e XP dovranno effettuare l'installazione secondo la procedura descritta nella Guida di riferimento rapido.

La procedura descritta al "Passaggio 2: Installazione del driver del modulo di scrittura schede" della Guida di riferimento rapido non è necessaria (il driver di scrittura schede è installato automaticamente durante la procedura descritta al "Passaggio 1: Installazione del software").

La seguente procedura dovrà essere effettuata da un utente con privilegi di amministratore. In caso contrario, nel corso della procedura sarà richiesta una password amministratore. Digitare la password per continuare la procedura.

Passaggio:1 Installazione del software

Questa sezione descrive la procedura di installazione del software.

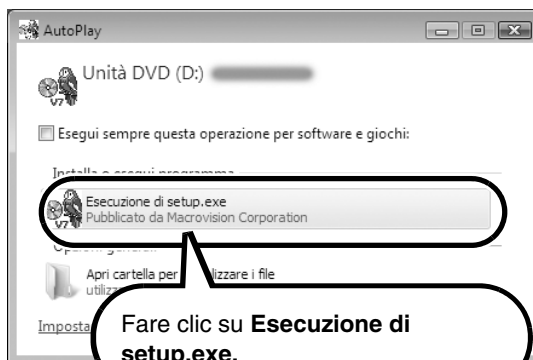


Inserire il CD-ROM fornito in dotazione nell'unità CD-ROM del computer.

! Nota:

- Se l'installazione si interrompe o non si esegue nel modo descritto, il software non sarà installato correttamente.
- Prima di accendere il computer, accertarsi di aver SCOLLEGATO il modulo di scrittura schede USB.

→ Dopo qualche secondo, viene visualizzata la finestra di dialogo **AutoPlay**.





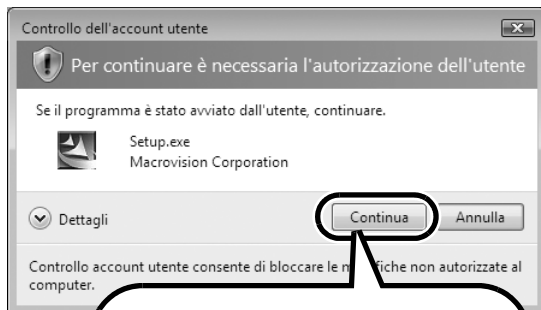
Promemoria:

Se la finestra di dialogo AutoPlay non si avvia automaticamente:

- 1) Fare clic sul pulsante **Start**.
- 2) Fare clic su **Tutti i programmi** → **Accessori** → **Esegui**.
 - ◆ Viene visualizzata la finestra di dialogo **Esegui**.
- 3) Inserire il percorso completo del programma di installazione e fare clic su **OK** per avviare il programma di installazione.

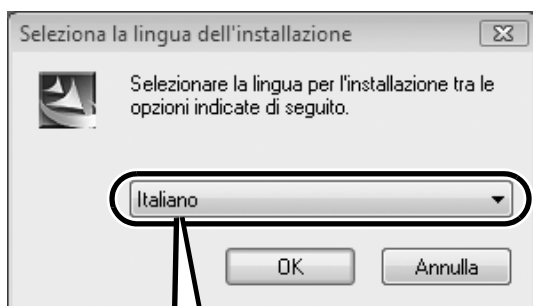
Per esempio: `D:\setup.exe` (dove "D:" è il nome dell'unità CD-ROM/DVD)

→ Viene visualizzata la finestra di dialogo **Controllo dell'account utente**.



Fare clic su **Continua**.

→ Dopo qualche secondo, viene visualizzata la finestra di dialogo **Seleziona la lingua dell'installazione**.



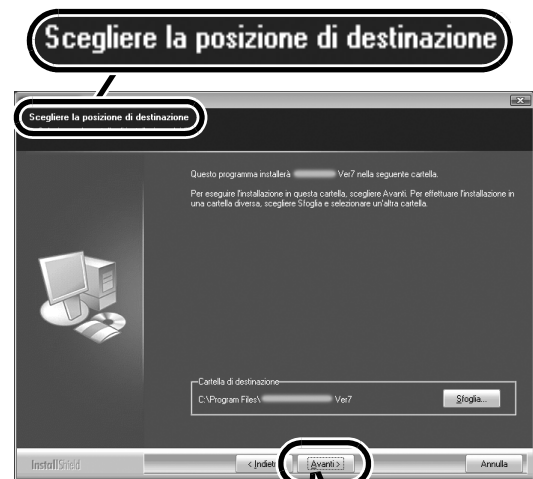
Selezionare la **lingua desiderata** e fare clic su **OK**.

→ Si avvia l'installazione guidata InstallShield Wizard e viene visualizzata la prima finestra di dialogo.



Fare clic su **Avanti** per continuare l'installazione.

→ Viene visualizzata una finestra di dialogo che consente di selezionare la cartella in cui installare il software.



Fare clic su **Avanti** per installare l'applicazione nella cartella predefinita.



Promemoria:

Per installare l'applicazione in un'altra cartella:

- 1) Fare clic su **Sfoglia**.
- 2) Nella finestra di dialogo **Scegli cartella** visualizzata, selezionare unità e cartella (se necessario, digitare il nome di una nuova cartella).
- 3) Fare clic su **OK**.
 - ◆ La finestra di dialogo **Scegliere la posizione di destinazione** dell'installazione guidata InstallShield Wizard mostra la cartella selezionata.
- 4) Fare clic su **Avanti** per installare l'applicazione nella cartella selezionata.
 - Per tornare al passaggio precedente, fare clic su **Indietro**.
 - Per interrompere l'installazione, fare clic su **Annulla**.

→ Una volta completata l'installazione, viene visualizzata la finestra di dialogo seguente.

InstallShield Wizard completata



Fare clic su **Fine** per completare l'installazione del software.



Nota:

Questa procedura installa automaticamente anche il driver di scrittura schede. A questo punto è possibile collegare il modulo di scrittura schede al computer. Accertarsi che ciascuna applicazione si avvii correttamente.

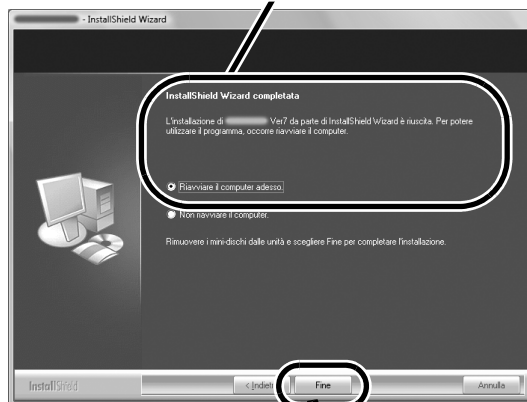


Promemoria:

Se viene visualizzata la seguente finestra di dialogo, occorre riavviare il computer.

InstallShield Wizard completata

Riavviare il computer adesso.



Fare clic su **Fine** per riavviare il computer e completare l'installazione del software.

Ricerca della versione più recente del programma

Il software viene controllato per determinare se si sta utilizzando la versione più recente.

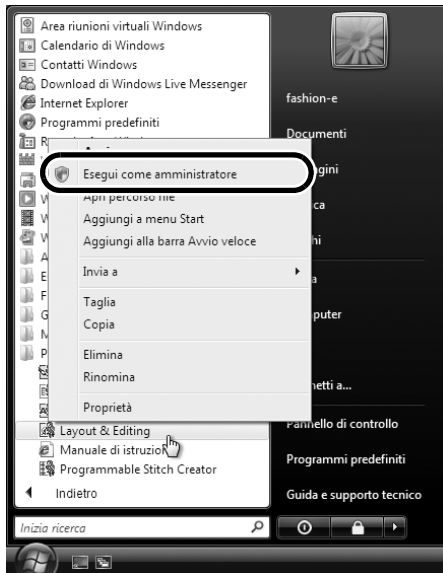
*Per ulteriori dettagli su "Ricerca Aggiornamenti", fare riferimento alla Guida di riferimento rapido.

■ PRE-ESECUZIONE

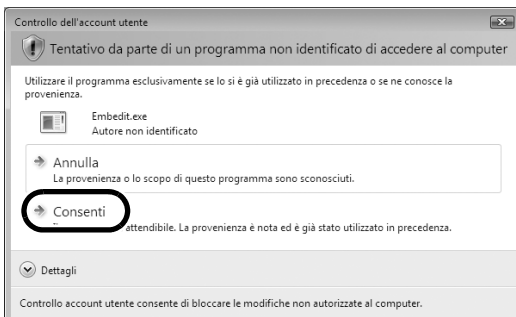
Seguire la procedura descritta di seguito per avviare Layout & Editing.

Dal pulsante **Start** compiere i passaggi necessari per selezionare **Layout & Editing**.

Fare clic con il tasto destro del mouse su **Layout & Editing** nel menu per visualizzare il seguente menu a discesa, quindi fare clic su **Esegui come amministratore**.

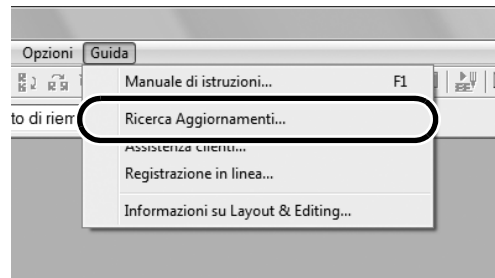


Quando viene visualizzata la finestra di dialogo **Controllo dell'account utente**, fare clic su **Consenti**.

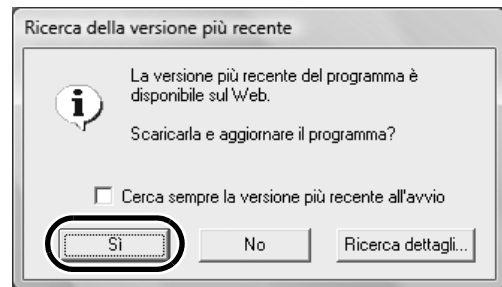


■ RICERCA AGGIORNAMENTI

Fare clic su **Guida** in Layout & Editing, quindi su **Ricerca Aggiornamenti**.



Se viene visualizzato il messaggio seguente, non si sta utilizzando la versione più recente del software. Fare clic su **Sì**, quindi scaricare la versione più recente del software dal sito Web.



■ POST-ESECUZIONE

Una volta terminato il download, uscire da Layout & Editing (e da tutte le applicazioni della versione 7). Quindi, riavviare Layout & Editing facendo clic con il tasto destro del mouse su **Layout & Editing** nel menu, quindi facendo clic su **Esegui come amministratore** come descritto in "PRE-ESECUZIONE" nella colonna di sinistra.

A questo punto la procedura di aggiornamento è completata.