

# Additional included accessories and stitch reference panel

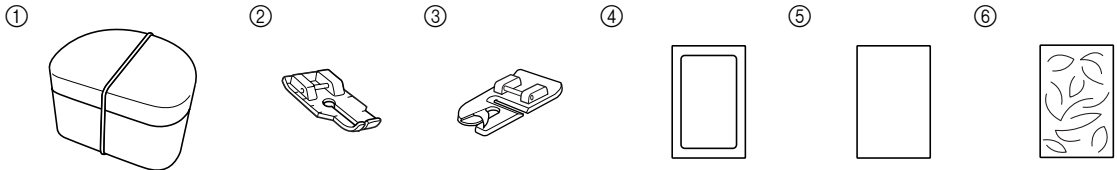
## Accesorios adicionales y panel de referencia de puntadas

This sheet provides descriptions of the stitch reference panel and accessories not described in the Operation Manual. Be sure to read this information before using the machine.

En esta hoja se facilitan descripciones del panel de referencia de puntadas y de accesorios que no están incluidos en el Manual de instrucciones. Asegúrese de leer esta información antes de utilizar la máquina.

### Accessories

### Accesorios



① Accessory case (XE2383-001)

② 1/4 inch quilting foot (XA3805-021)

③ Narrow hemmer foot (184600-001)

④ Template (XE2381-001)

⑤ Transparent sheet (XE2379-001)

⑥ Photo

① Estuche de accesorios (XE2383-001)

② Prensatela para pespunte 1/4

③ Prensatela de dobladillo estrecha

④ Plantilla (XE2381-001)

⑤ Hoja transparente (XE2379-001)

⑥ Fotografía

\* For details on using the additional presser feet (② and ③), refer to the corresponding operating instructions (attachments).

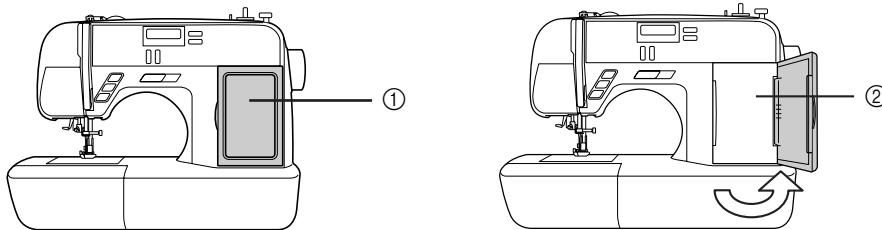
\* Si desea información sobre el uso del pie prensatela opcional (② y ③), consulte las instrucciones de funcionamiento correspondientes (anexos).

### Stitch reference panel

### Panel de referencia de puntadas

This machine is equipped with a stitch reference panel. Insert a photo or illustration on the front side of the flap to customize your sewing machine. Open the flap to view a list of the stitch patterns and stitch numbers.

Esta máquina está equipada con un panel de referencia de puntadas. Inserte una fotografía o ilustración en la parte delantera de la tapa abatible para personalizar la máquina de coser. Abra la tapa abatible para ver una lista de puntadas y números de puntada.



① Photo holder

② Stitch list

① Soporte para fotografía

② Lista de puntadas



#### Note/Nota

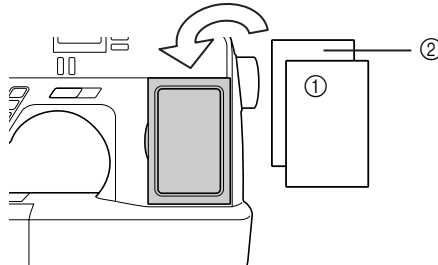
● For safety, close the flap over the stitch list while sewing.

● Para garantizar la seguridad, cierre la tapa abatible para ocultar la lista de puntadas mientras cosa.

## ■ Inserting a photo on the front side of the flap

## ■ Inserción de una fotografía en la parte delantera de la tapa abatible

- ① When inserting a photo, use the included template (3" x 5") to cut the photo to the appropriate size. \*The included photo is the appropriate size.
- ① Cuando inserte una fotografía, utilice la plantilla incluida (3 x 5 pulgadas) para recortar la fotografía al tamaño apropiado. \*La fotografía incluida es del tamaño correcto.
- ② Place the transparent sheet on top of the included photo or the photo cut in step ①, and then insert them on the front side of the flap.
- ② Coloque la hoja transparente sobre la fotografía incluida o la fotografía que ha cortado en el paso ① y, a continuación, insértelas en la parte delantera de la tapa abatible.



① Transparent sheet

② Photo or illustration

① Hoja transparente

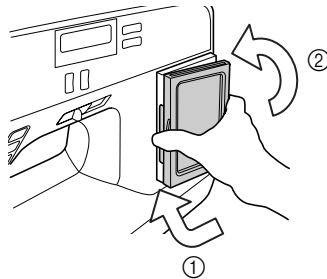
② Fotografía o ilustración

## ■ Attaching the flap to the machine

## ■ Colocación de la tapa abatible en la máquina

If the flap has been removed from the machine, attach it as shown below.

Si la tapa abatible se ha retirado de la máquina, colóquela como se muestra en la siguiente ilustración.



### Note/Nota

- Avoid removing the flap.
- Do not apply extreme force when inserting the flap, otherwise it may be damaged.
- Procure no retirar la tapa abatible.
- No ejerza mucha fuerza a la hora de insertar la tapa abatible ya que, de lo contrario, podría dañarse.