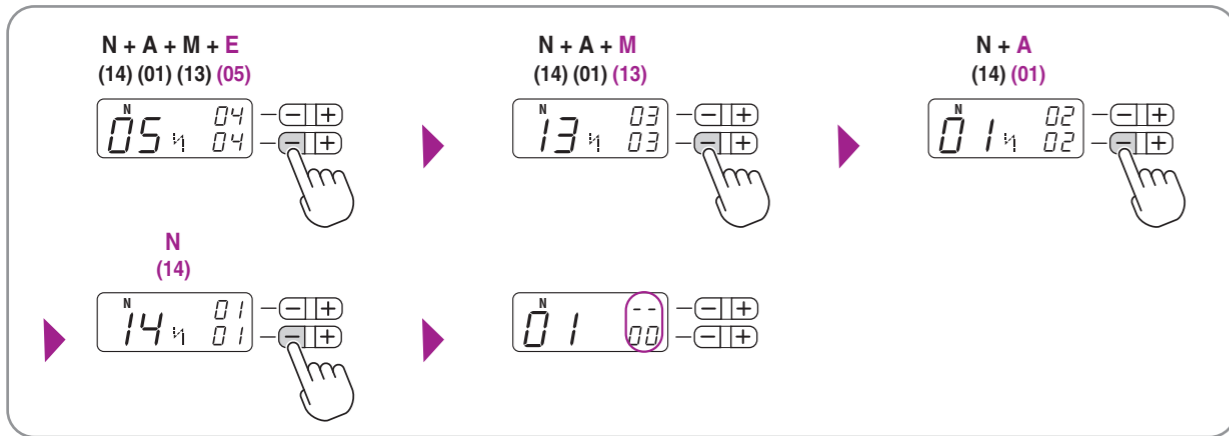


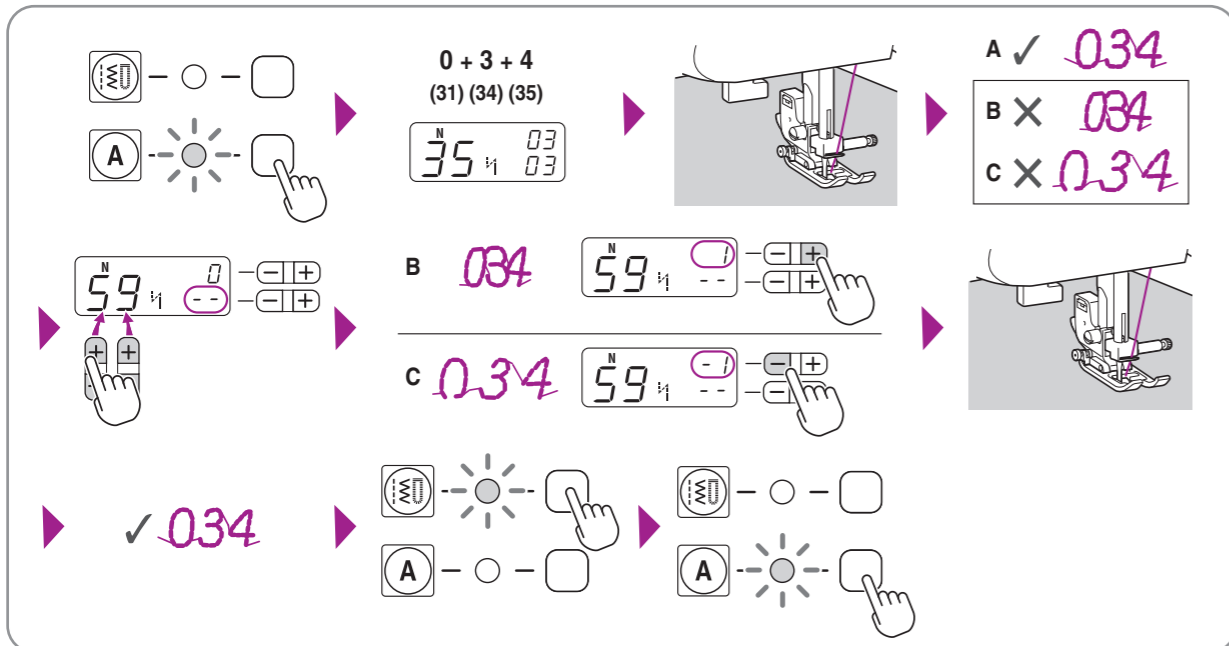
3 Selecting characters / Zeichen auswählen / Sélectionner les caractères / Karakters selecteren / Selezionare i caratteri / Selección de caracteres / Выбор символов

Refer to the Operation Manual for detailed instruction.
 Ausführliche Hinweise finden Sie in der Bedienungsanleitung.
 Reportez-vous au manuel d'instructions pour des informations détaillées.
 In de bedieningshandleiding vindt u uitvoerige aanwijzingen.
 Consultare il manuale d'istruzione per istruzioni dettagliate.
 Consulte el manual de instrucciones para obtener información detallada.
 Более подробная информация представлена в Руководство пользователя.

Deleting a character / Löschen eines Zeichens / Effacer un caractère / Een karakter verwijderen / Cancellare un carattere / Eliminación de un carácter / Удаление символа



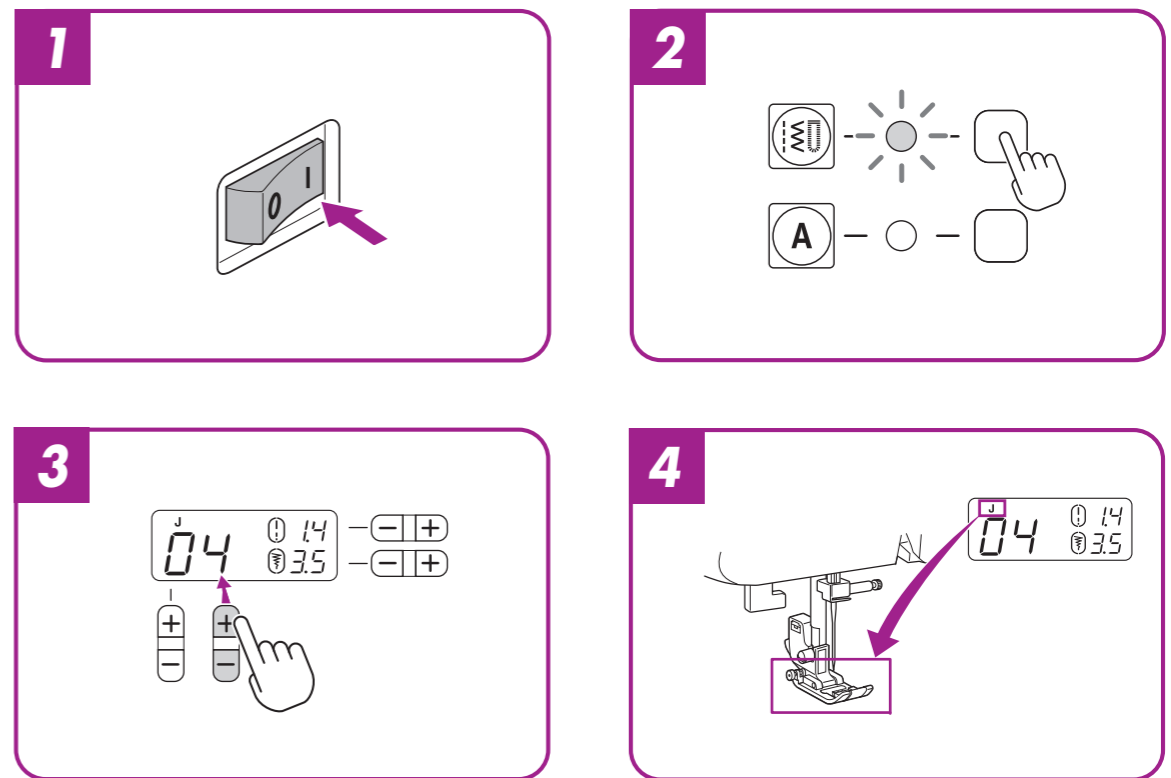
Adjusting stitches / Einstellen der Stiche / Ajustement des points / Steken aanpassen / Punti di regolazione / Ajustar puntadas / Настройка стежков



1 Selecting utility stitches / Auswahl von Nutz-Stichmustern / Sélectionner les points utilitaires / Nuttige steken selecteren / Selezionare i punti utili / Selección de puntadas con aplicaciones / Выбор рабочих строчек

Selecting a utility stitch / Auswahl eines Nutz-Stichmusters / Sélectionner un point utilitaire / Een nuttige steek selecteren / Selezionare un punto utile / Selección de una puntada con aplicaciones / Выбор рабочей строчки

Example: Esemplio: (04)
 Beispiel: Ejemplo:
 Exemple: Например:
 Voorbeeld:



Refer to the Operation Manual for detailed instructions about sewing.
 Ausführliche Nähhinweise finden Sie in der Bedienungsanleitung.
 Reportez-vous au Manuel d'instructions pour des instructions de couture plus détaillées.
 Raadpleeg de bedieningshandleiding voor gedetailleerde naai-instructies.
 Consultare il manuale d'istruzione per istruzioni dettagliate sulla cucitura.
 Consultar el manual de instrucciones detalladas acerca de la costura.
 Подробные инструкции по шитью см. в Руководстве пользователя.

The position of the selected pattern No.
Die Position der gewählten Muster-Nr.
Le numéro de la position du modèle sélectionné
De positie van het geselecteerde patroonnummer
La posizione del numero di modello selezionato
La posición del N°. de patrón seleccionado
Местоположение выбранного символа №

Selected pattern No.
Gewählte Muster-Nr.
Le numéro du modèle sélectionné
Geselecteerde patroonnummer
Numero di modello selezionato
N°. de patrón seleccionado
Выбранный символ №



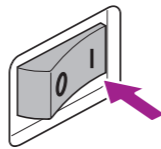
The total number of characters in the combination
Gesamte Anzahl Zeichen in der Kombination
Le nombre total de caractères dans la combinaison
Het totale aantal karakters in de combinatie
Il numero totale di caratteri nella combinazione
El número total de caracteres en la combinación
Общее количество символов последовательности

Combining characters / Zeichen kombinieren / Combiner les caractères / Karakters combineren / Caratteri che si combinano / Combinación de caracteres / Соединение символов

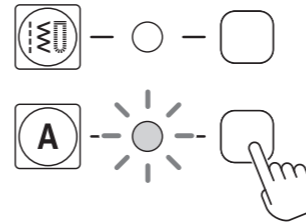
Refer to the Operation Manual for detailed instructions about sewing.
Ausführliche Nähhinweise finden Sie in der Bedienungsanleitung.
Reportez-vous au Manuel d'instructions pour des instructions de couture plus détaillées.
Raadpleeg de bedieningshandleiding voor gedetailleerde naai-instructies.
Consultare il manuale d'istruzione per istruzioni dettagliate sulla cucitura.
Consultar el manual de instrucciones detalladas acerca de la costura.
Подробные инструкции по шитью см. в Руководстве пользователя.

N (14) + A (01) + M (13) + E (05)

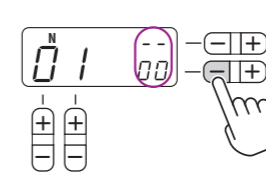
1



2



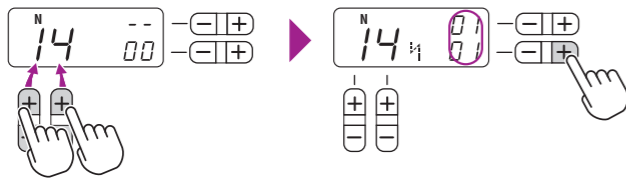
3



If there are any characters in memory, delete them.
Wenn sich noch Zeichen im Speicher befinden, löschen Sie diese.
Si des caractères ont été mémorisés, effacez-les.
Indien aanwezig, verwijdert u alle karakters in het geheugen.
Se ci sono altri caratteri in memoria, cancellateli.
Si hay algunos caracteres en la memoria, bórrelos.
Если в памяти есть какие-либо символы, удалите их.

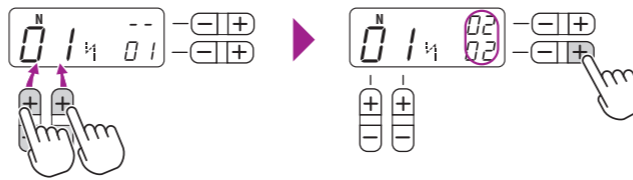
4

N (14)



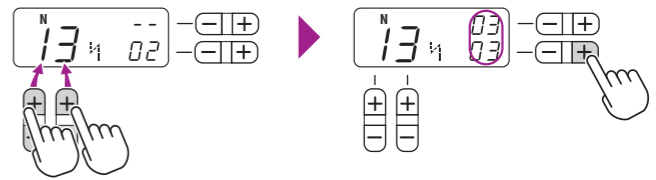
5

A (01)



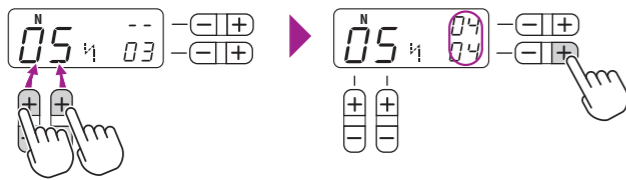
6

M (13)



7

E (05)



8

Check the entered characters.
Überprüfen Sie die eingegebenen Zeichen.
Vérifiez les caractères qui ont été entrés.

Controleer de ingevoerde karakters.
Controllare i caratteri inseriti.
Verificar los caracteres introducidos.

Проверьте введенные символы.

