

EN Additional Program Functions for PR650e

This supplement provides instructions on using the functions not described in the operation manual or operation manual addendum. Screens in the English language are used as examples. Refer to the machine's manuals for detailed instructions.

- 1 Cancelling key for the temporary needle bar setting is added**
- 2 Frame movement speed keys for changing the embroidering position**
Press to move the frame by ① 0.1 mm, ② 0.5 mm.
③ Keep pressing to move the frame at maximum speed.
- 3 The thread color cancelling key is changed from to**
- 4 Adjusting the brightness of the screen display**
- 5 Pattern will be displayed in the selected color when in the uninterrupted embroidering mode (Monochrome)**
- 6 on the error message screen**
The operation key is added to move the needle back or forward.

NO Flere programfunksjoner for PR650e

Dette vedlegget inneholder instruksjoner om hvordan du bruker funksjonene som ikke er beskrevet i bruksanvisningen eller tillegg til bruksanvisningen. Skjermbilder på engelsk brukes som eksempler. Se maskinens bruksanvisning for detaljerte instruksjoner.

- 1 Avbrytningstast for midlertidig nålestanginnstilling legges til**
- 2 Taster for rammebevegelsehastighet for å endre broderiposisjonen**
Trykk på for å flytte rammen ① 0,1 mm,
② 0,5 mm. ③ Hold inne for å flytte rammen på maksimal hastighet.
- 3 Avbrytningstast for trådfarge endres fra til**
- 4 Justerer lysstyrken på displayskjermen**
- 5 I uavbrutt broderingsmodus (monokrom) vises mønsteret i valgt farge**
- 6 på feilmeldingsskjermen**
Betjeningstasten legges til for å flytte nålen bakover eller fremover.

SV Ytterligare programfunktioner för PR650e

I det här tillägget finns anvisningar om att använda funktionerna som inte beskrivs i bruksanvisningen eller i bruksanvisningens tillägg. Skärmarna från den engelska versionen används i exemplen. Mer detaljerad information finns i maskinens bruksanvisningar.

- 1 Knappen för att avbryta den tillfälliga inställningen av nålstången läggs till**
- 2 Hastighetsknappar för ramens rörelse som används för att ändra broderingsläget**
Tryck på för att flytta ramen ① 0,1 mm eller ② 0,5 mm.
③ Tryck på flera gånger för att flytta ramen i maximal hastighet.

- 3 Knappen för att avbryta trådfärg ändras från till**
- 4 Justering av skärmens ljusstyrka**
- 5 Mönstret visas i vald färg när det oavbrutna broderingsläget (monokrom) används**
- 6 på felmeddelandeskjermen**
Driftsknappen läggs till för att flytta nålen bakåt eller framåt.

DA Yderligere programfunktioner på PR650e

Dette tillæg giver anvisninger i brugen af de funktioner, der ikke er beskrevet i brugsanvisningen eller i tilføjelsen til brugsanvisningen. Der bruges skærbilleder på engelsk som eksempler. Se maskinens brugsanvisning for at få yderligere instruktioner.

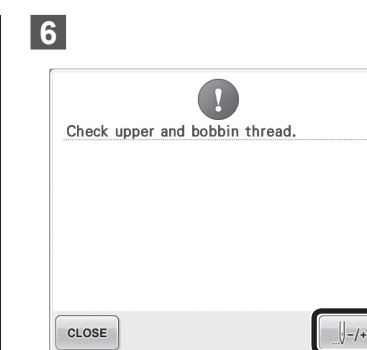
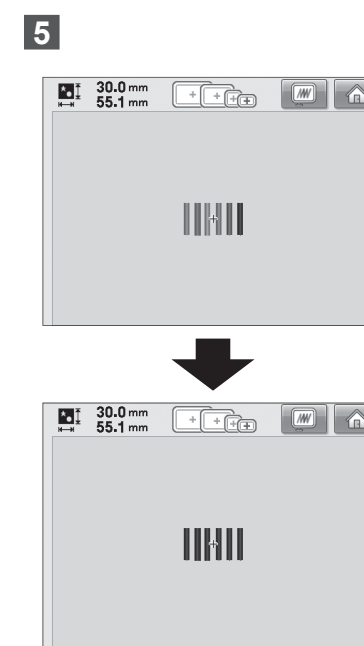
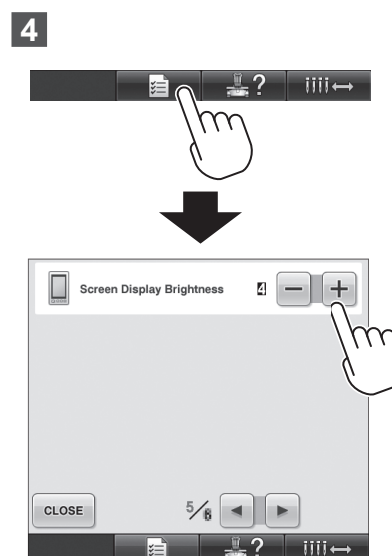
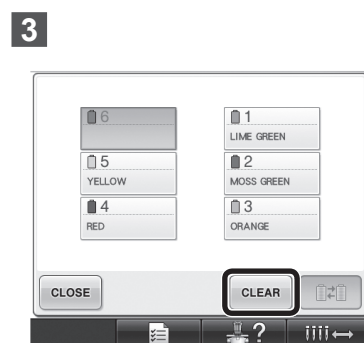
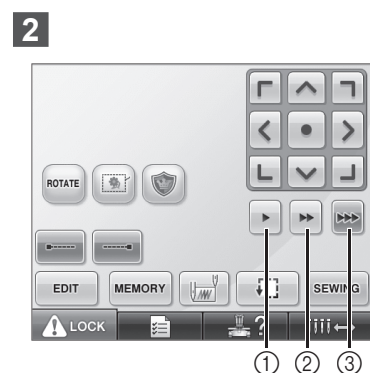
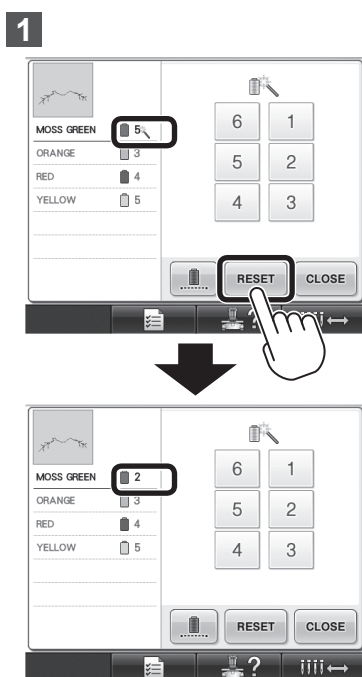
- 1 Der er tilføjet en tast til annullering af den midlertidige nålestangsindstilling**
- 2 Taster til indstilling af rammens bevægelsehastighed til ændring af broderiplaceringen**
Tryk på for at flytte rammen ① 0,1 mm, ② 0,5 mm.
③ Hold nede for at flytte rammen med maksimal hastighed.
- 3 Tasten til annullering af trådfarveændring skifter fra til**
- 4 Indstilling af displayets lysstyrke**

- 5 Mønstret vises i den valgte farve, når tilstanden for uafbrudt brodering er slået til (monokrom)**
- 6 på skærmen til fejlmeddelelser**
Der er tilføjet en betjeningsknap til at flytte nålen frem eller tilbage.

FI PR650e lisätoiminnot

Tässä lisäohjeessa on niiden toimintojen ohjeet, joita ei ole kuvattu käyttöohjeessa tai käyttöohjeen liitteessä. Esimerkinäytöt ovat englanninkielisiä. Lisätietoja on koneen käyttöohjeessa.



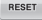
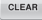
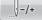
- 1 Tilapäisen neulatankoasetuksen peruutuspainike on lisätty**
- 2 Kehyksen liikkeen nopeuspainikkeet kirjontakohdan vaihtamiseen**
-painikkeella voi siirtää kehystä ① 0,1 mm, ② 0,5 mm.
③ Kehys liikkuu suurimmalla nopeudella, kun -painiketta pidetään painettuna.
- 3 Langan värin peruutuspainike on muutettu painikkeesta painikkeeksi**
- 4 Näytön kirkkauden säätäminen**
- 5 Kuvio näkyy valitun värisenä keskeytymättömässä kirjontatilassa (yksivärinen)**
- 6 virheviestinäytössä**
Lisätyllä toimintopainikkeella voi liikuttaa neulaa eteen- tai taaksepäin.



XF0796-001

CS Další funkce programu pro PR650e

Tento dodatek uvádí pokyny k použití funkcí, které nejsou popsány v uživatelské příručce ani v dodatku k uživatelské příručce. Obrazovky v angličtině jsou použity jako příklady. Podrobné pokyny naleznete v příručkách ke stroji.



- 1 Bylo přidáno tlačítko pro zrušení dočasného nastavení lišty jehly**
- 2 Tlačítka rychlosti pohybu rámečku pro změnu pozice vyšívání**
Tlačítkem  posunete rámeček o ① 0,1 mm, ② 0,5 mm. ③ Chcete-li rámeček posouvat maximální rychlostí, přidržte tlačítko .
- 3 Tlačítko pro zrušení barvy niti se změni z  na **
- 4 Nastavení jasu obrazovky**
- 5 V režimu nepřerušovaného vyšívání se vzor zobrazí ve vybrané barvě (v jedné barvě)**
- 6  na obrazovce chybových zpráv**
Bude přidáno ovládací tlačítko pro pohyb jehly dozadu a dopředu.

HU A PR650e további programfunkciói

Ez a kiegészítés utasításokat tartalmaz a használati utasításban vagy annak függelékében be nem mutatott funkciók használatára vonatkozóan. A dokumentum illusztrációként angol nyelvű képernyőket tartalmaz. További információkat a gép kézikönyveiben talál.

- 1 Megjelent az ideiglenes tűrúd-beállításához tartozó törlés gomb**

2 Keret mozgási sebesség gombok a hímzési pozíció módosításához

Nyomja meg a  gombot a keret ① 0,1 mm-es, ② 0,5 mm-es sebességgel való mozgatásához. ③ Tartsa lenyomva a  gombot a keret maximális sebességen való mozgatásához.

3 A cérnaszín törlése gomb a következőre módosult:

4 A képernyő fényerejének beállítása

5 A minta a kiválasztott színben jelenik meg, ha a gép megszakítás nélküli hímzés módban (egyszínű) van

6 látható a hibaüzenet képernyőn



Megjelent a műveleti gomb, amellyel a tű előre- vagy hátrafelé mozgatható.

PL Dodatkowe funkcje programowania hafciarki PR650e

Niniejszy załącznik uzupełniający zawiera instrukcje dotyczące używania funkcji nieopisanych w instrukcji obsługi lub w dodatku do instrukcji obsługi. Zrzuty ekranów w języku angielskim mają charakter przykładowy. Szczegółowe informacje można znaleźć w instrukcji obsługi hafciarki.

1 Dodano przycisk anulowania tymczasowego ustawienia igielnicy

2 Przyciski prędkości przesuwania ramki umożliwiające zmianę pozycji haftowania

Naciśnij przycisk , aby przesunąć ramkę o ① 0,1 mm, ② 0,5 mm. ③ Naciśnij i przytrzymaj przycisk , aby przesunąć ramkę z maksymalną prędkością.

3 Zmieniono przycisk anulowania koloru nici z na

4 Regulacja jasności ekranu wyświetlacza

5 Wzór zostanie wyświetlony w wybranym kolorze w trybie haftowania ciągłego (monochromatycznego)

6 na ekranie komunikatu o błędzie



Dodano przycisk obsługi służący do przesuwania igły do przodu lub do tyłu.

BG Допълнителни програмни функции за PR650e

Това допълнение предоставя инструкции за използване на функции, които не са описани в ръководството за работа или в приложението към ръководството за работа. Като примери са използвани екрани на английски език. За подробни инструкции вижте ръководствата на машината.

1 Добавен е бутон за отмяна на настройката на временната иглена бара

2 Клавиши за скоростно движение на гергефа за промяна на позицията при бродирание

Натиснете , за да преместите гергефа с ① 0,1 мм, ② 0,5 мм. ③ Продължавайте да натискате , за да местите гергефа с максимална скорост.

3 Клавишът за отмяна на цвета на конца се променя от на

4 Регулиране на яркостта на екрана на дисплея

5 Шаблонът ще бъде показан в избрания цвят, когато е в режим на непрекъснато бродирание (един цвят)

6 на екрана за съобщения за грешки



Добавя се бутонът за операции на машината за придвижване на иглата назад или напред.

RO Funcții de programare suplimentare pentru PR650e

Acest supliment oferă instrucțiuni referitoare la utilizarea funcțiilor care nu sunt descrise în manualul de utilizare sau în manualul de utilizare - addenda. Ecranele în limba engleză sunt furnizate ca exemple. Consultați manualele mașinii pentru instrucțiuni detaliate.

1 Este adăugată tasta de anulare pentru setarea temporară a tijeii acului

2 Taste pentru viteza de deplasare a gherghefului, în vederea schimbării poziției de brodere

Apăsați  pentru a deplasa ghergheful cu ① 0,1 mm, ② 0,5 mm. ③ Mențineți apăsat  pentru a deplasa ghergheful la viteza maximă.

3 Tasta pentru anularea culorii firului este schimbată de la la

4 Reglarea luminozității ecranului

5 Modelul va fi afișat în culoarea selectată, în modul de brodere neîntreruptă (monocromatic)

6 pe ecranul pentru mesaje de eroare

Este adăugată tasta de operațiuni pentru a deplasa acul înapoi sau înainte.

