

## EN Additional Program Functions for PR650e

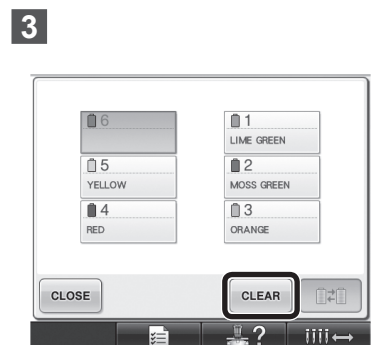
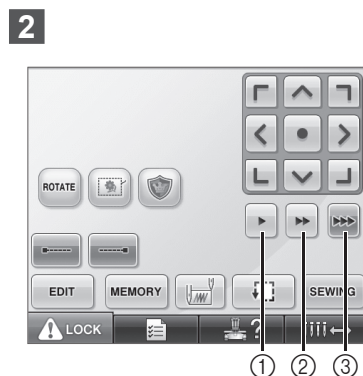
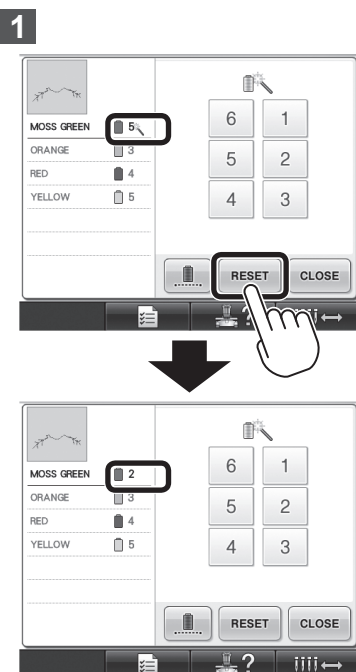
This supplement provides instructions on using the functions not described in the operation manual or operation manual addendum. Screens in the English language are used as examples. Refer to the machine's manuals for detailed instructions.

- 1 Cancelling key for the temporary needle bar setting is added**
- 2 Frame movement speed keys for changing the embroidering position**  
Press to move the frame by ① 0.1 mm, ② 0.5 mm.  
③ Keep pressing to move the frame at maximum speed.
- 3 The thread color cancelling key is changed from to**
- 4 Adjusting the brightness of the screen display**
- 5 Pattern will be displayed in the selected color when in the uninterrupted embroidering mode (Monochrome)**
- 6 on the error message screen**  
The operation key is added to move the needle back or forward.

## ZH PR650e 的附加程序功能

此附录为使用说明书或“PR650e的附加功能”中未介绍的功能提供使用说明。使用英文画面作为示例。详细指示，请参见本机说明书。

- 1 添加了临时针杆设置的取消键**
- 2 用于更改绣花位置的绣花框移动速度键**  
按 可将绣花框移动① 0.1 mm、② 0.5 mm。  
③持续按 可将绣花框以最大速度移动。
- 3 线色取消键从 更改为**
- 4 调整显示屏显示的亮度**
- 5 当处于不间断绣花模式（单色）时，花样将以所选颜色显示**
- 6 错误信息画面上的**   
添加操作键以将针向后或向前移动。



## ZH PR650e 的其他程式功能

此附件為使用說明書或使用說明書增補中未提及的功能提供使用指示。以英文版的畫面作為範例說明。如需詳細資訊，請參考本機說明書。

### 1 加入暫時針柱設定的取消鍵

### 2 用於變更刺繡位置的繡花框移動速度鍵

按 可將繡花框移動 ① 0.1 mm、② 0.5 mm。  
③ 按住 能以最大速度移動繡花框。

### 3 繡線顏色取消鍵從 變為

### 4 調整顯示器的亮度

### 5 在不間斷刺繡模式中（使用單色），將以所選顏色顯示花樣

### 6 錯誤訊息畫面上的

加入可將車針向後或向前移動的操作鍵。

## KO PR650e 추가 프로그램 기능

작동 설명서나 추가 가능 작동 설명서에 나오지 않은 기능의 사용 방법을 설명합니다. 설명은 영어 화면을 기준으로 합니다. 자세한 설명은 기기 설명서를 참조하세요.

### 1 임시 바늘대 설정 취소 키 추가

### 2 자수 위치를 변경하기 위한 틀 이동 속도 키

를 누르면 틀이 ① 0.1 mm씩, ② 0.5 mm씩 이동합니다.  
③ 를 누르고 있으면 틀이 최대 속도로 이동합니다.

### 3 실 색 취소 키가 에서 로 변경

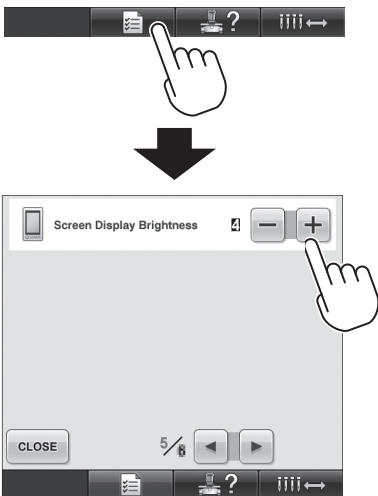
### 4 화면 디스플레이 밝기 조절

### 5 연속 자수 모드(단색)인 경우 패턴이 선택한 색으로 표시

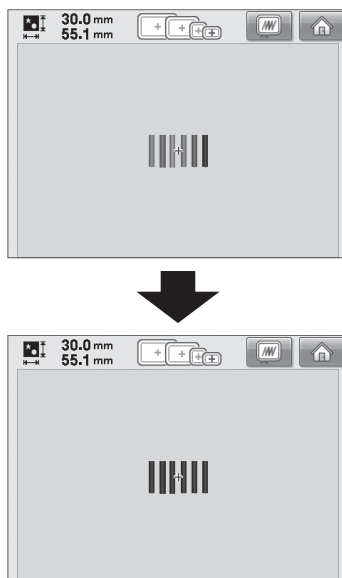
### 6 오류 메시지 화면의

바늘을 전후로 이동하는 작동 키가 추가됩니다.

4



5



6



XF0805-001