

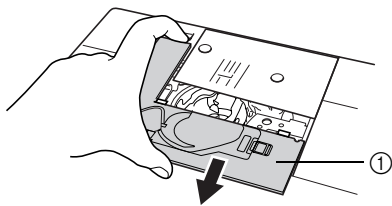
■ 如何使用直線針板和直線壓布腳

直線針板和直線壓布腳只能用於直線針趾中針位的針趾。若要縫紉薄布料或縫紉時容易穿入規則針板孔內的小片使用直線針板和直線壓布腳。直線壓布腳尤其適用於減少輕薄布料的皺褶。當針穿過布料時，壓布腳上的小開口為布料提供支撐。

⚠ 警告

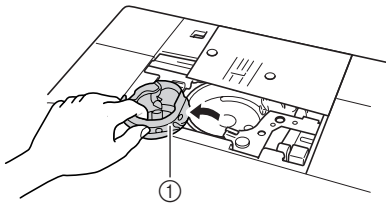
務必將直線壓布腳與直線針板一起使用。

- 1 按“壓布腳自動升起”按鈕升起壓布腳然後將主電源切換至 OFF。
- 2 取下零配件盒。
- 3 握住塑膠針板蓋的兩側然後朝前滑動。



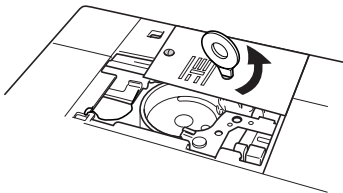
① 塑膠針板蓋

- 4 抓緊梭殼然後將梭殼取出。

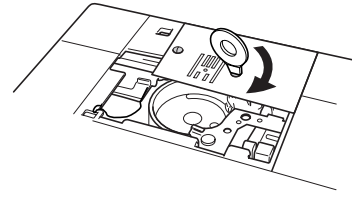


① 梭殼

- 5 用縫紉機隨附的螺絲起子鬆開並取出規則針板。



- 6 將直線針板放置妥當然後用螺絲起子鎖緊針板。



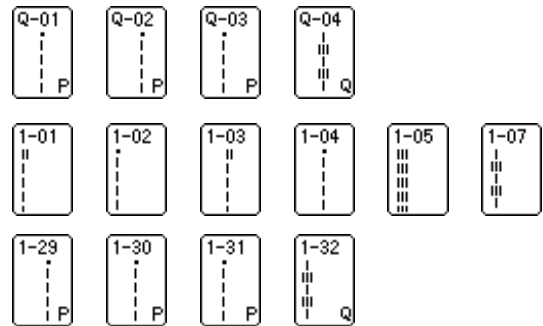
- 7 將梭殼放回原位然後蓋上塑膠針板蓋。



注意

將針板上的兩個螺絲孔對準縫紉機上的兩個孔和針板中的螺絲。

- 8 重新安裝塑膠針板蓋後選擇下列直線針趾的其中之一。



備註

使用直線針板時所有直線針趾變成中針位的針趾。您無法使用針趾幅度設定鍵改變針位。

⚠ 警告

- 如果選擇其他針趾會顯示錯誤訊息。
- 縫紉前務必將手輪朝自身方向慢慢地旋轉並且確認針沒有接觸直線壓布腳和直線針板。

- 9 安裝直線壓布腳。



- 10 開始縫紉。

* 縫紉後務必取出直線針板和直線壓布腳然後重新安裝規則針板、塑膠針板蓋和壓布腳“J”。



備註

為了防止對高級布料造成皺褶請使用 75/11 尺寸且針趾短的細針。對於厚布料，則使用 90/14 尺寸且針趾長的粗針。