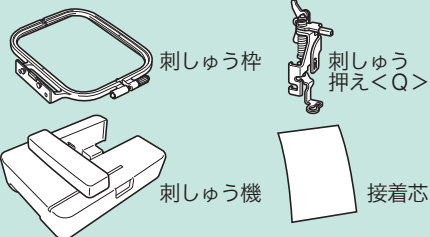
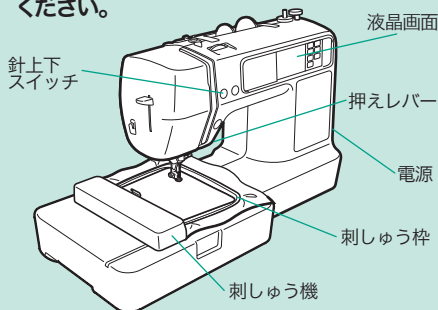


刺しゅうの準備

操作する箇所の名称は下図で確認してください。



かんたん操作ガイド

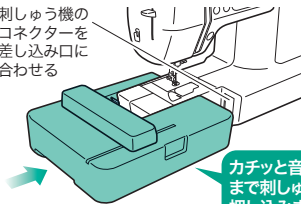
PEV57シリーズ

最初に取扱説明書の「安全にお使いいただくために」を必ずお読みください。詳しい手順については、取扱説明書を参照してください。
ご使用後は元に戻し、すぐ見られるよう保管してください。

brother

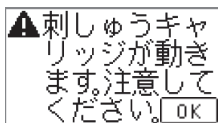
1. 刺しゅう機を差し込む

刺しゅう機の
コネクターを
差し込み口に
合わせる

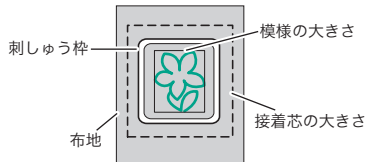


2. 刺しゅう用の下糸をセットする(かんたん操作ガイド「下糸の準備」参照)

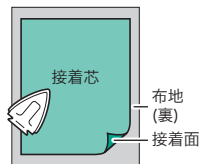
3. 電源を「入」にして、液晶画面の「OK」を押す



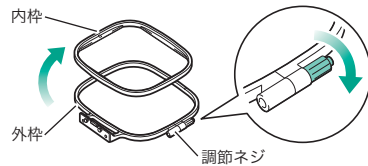
4. 模様の大きさにあった刺しゅう枠を選び、刺しゅう枠より大きめの接着芯を用意する



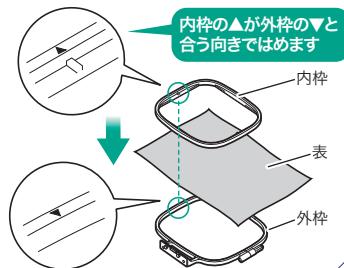
5. 布地の裏に接着芯の接着面をあて、スチームアイロンをかけて貼る



6. 刺しゅう枠の調節ネジをゆるめて内枠を外枠から外し、平らなところに置く

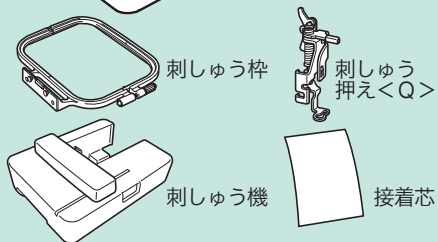
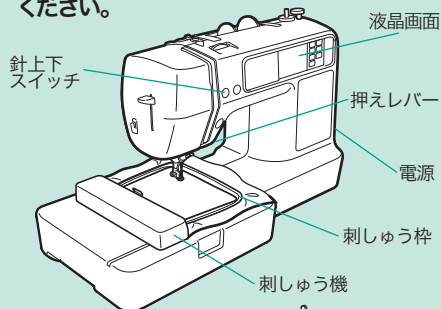


7. 接着芯を貼った布地を、表が上になるように外枠の上に置き、内枠を布地の上からはめる



刺しゅうの準備

操作する箇所の名称は下図で確認してください。



かんたん操作ガイド

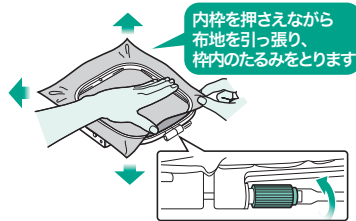
PEV57シリーズ

最初に取扱説明書の「安全にお使いいただくために」を必ずお読みください。詳しい手順については、取扱説明書を参照してください。ご使用後は元に戻し、すぐ見られるよう保管してください。

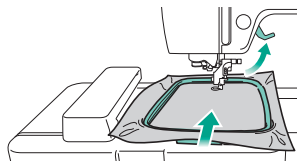


XG1901-001

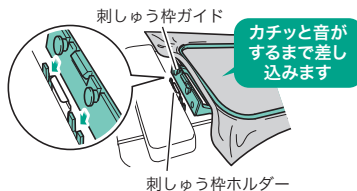
8. 布地の四方を引っ張ってたるみをなくし、調節ネジをしめる



9. 押えレバーを上げた状態で、押えの下に刺しゅう枠を通す



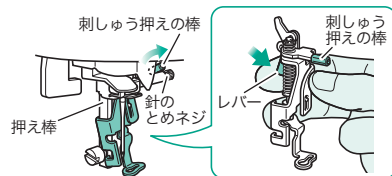
10. キャリッジの刺しゅう枠ホルダーのミゾに刺しゅう枠ガイドのツメを上からはめる



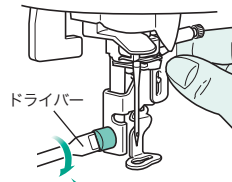
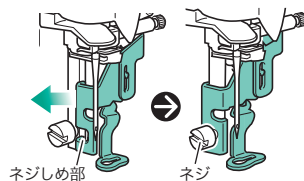
11. 模様を選択、上糸のセット、レイアウトの確認をする (取扱説明書参照)

刺しゅう押えの取り付け方

1. 右手の人差し指で刺しゅう押え<Q>のレバーを押しながら、刺しゅう押えの棒を針のとめネジの上にかける



2. 刺しゅう押えのネジしめ部をネジと押え棒の間に入れて、ネジをしっかりとしめる



ネジをしめた後に、刺しゅう押えがしっかりと固定されていることを確認してください