

RU Краткое руководство по настройке беспроводной сети

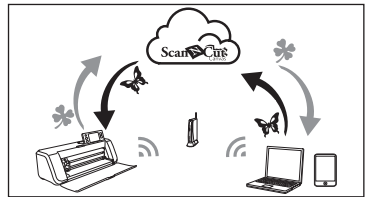
Приведенные здесь инструкции помогут настроить беспроводную сеть, чтобы передавать на раскройную машину данные, созданные в ScanNCutCanvas (<http://ScanNCutCanvas.Brother.com/>), и сохранять в ScanNCutCanvas данные, отредактированные на машине. Подробные инструкции по настройке приведены в "Руководство по настройке беспроводной сети".

Подключение машины к беспроводной сети

Шаги 1 - 3

Регистрация машины в ScanNCutCanvas (настройка "ScanNCut Online")

Шаги 4 - 8



Подключение машины к беспроводной сети



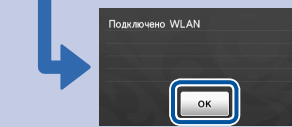
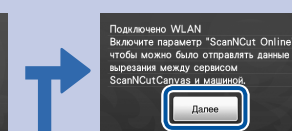
1 Включите машину ScanNCut и нажмите кнопку



2 Перейдите на страницу 6 экрана настроек, выберите значок "Сеть" и включите глобальную сеть (WLAN).



3 Нажмите на значок "Мастер уст-ки" и выберите имя SSID. Введите сетевой ключ (пароль) для своей беспроводной точки доступа/маршрутизатора.
* Беспроводное соединение соответствует стандартам IEEE 802.11 n/g/b и использует частоту 2,4 ГГц.



Перейдите к разделу "Регистрация машины в ScanNCutCanvas" ниже.

Ваша машина уже зарегистрирована в ScanNCutCanvas. Настройка завершена.

Примечание

- Можно также подключить машину к беспроводной сети при помощи приложения "WLAN Assistant Wizard" (Мастер WAW). Для этого загрузите приложение с веб-страницы <http://s.brother/caoaa>. Выполните настройку в соответствии с инструкциями, отображаемыми на экране.

Регистрация машины в ScanNCutCanvas (настройка "ScanNCut Online")

Первый этап различается в зависимости от того, какой экран отображается после завершения операции в пункте 3 в разделе "Подключение машины к беспроводной сети" выше.

Случай 1: Требуется активация

Шаг 4 → **Шаг 5**

Случай 2: Активация не требуется

Шаг 5

Отображается номер вашей машины.

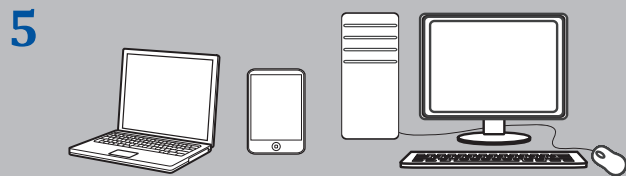


4 Возьмите "Карту активации ScanNCut Online" и монету и соскоблите монетой серебристое покрытие с карты. Введите код активации, напечатанный на "Карте активации ScanNCut Online".

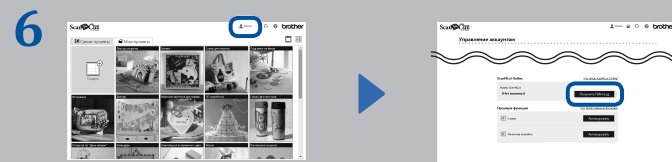
Отображается номер вашей машины.

Примечание

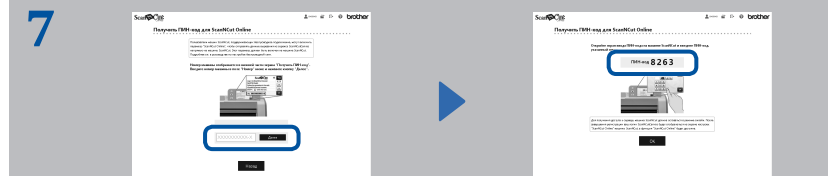
- К некоторым моделям машины "Карта активации ScanNCut Online" не прилагается. В этом случае ее нужно приобрести отдельно.
- Во избежание путаницы в коде активации заглавные буквы "O" и "I" не используются.
- Код активации можно использовать только один раз. Один и тот же код активации повторно использовать невозможно.



5 На компьютере или планшете выполните вход в сервис ScanNCutCanvas (<http://ScanNCutCanvas.Brother.com/>).
* Если вы используете сервис впервые, вы должны создать бесплатный аккаунт ScanNCutCanvas.



6 Нажмите , затем в меню "ScanNCut Online" нажмите "Получить ПИН-код".
* Экраны, показанные в данном документе, могут отличаться от фактических.



7 Введите номер своей машины, чтобы получить ПИН-код.
* Номер вашей машины отображается на дисплее машины на экране, показанном в пункте 4. Нажмите кнопку "Далее", после чего на экране появляется четырехзначный ПИН-код.




8 На машине введите четырехзначный ПИН-код. На этом регистрация машины в сервисе ScanNCutCanvas (настройка "ScanNCut Online") завершена. Отображается страница 7 экрана настроек с логином ScanNCutCanvas, связанным с вашей машиной.

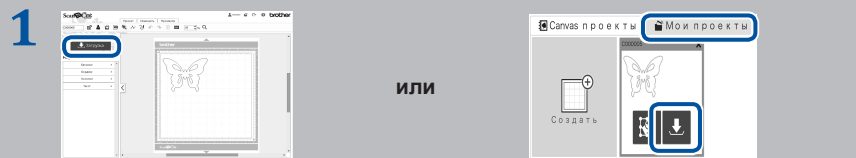
Примечание

- Подробнее о передаче данных см. на обороте данного документа или в "Руководство пользователя".
- Начать процедуру регистрации, описанную в разделе "Регистрация машины в ScanNCutCanvas" можно также другим способом: нажмите кнопку "Регистрация" рядом с пунктом "ScanNCut Online" на странице 7 экрана настроек.



Получение на машине данных, созданных или отредактированных в ScanNCutCanvas

Чтобы получить подробную информацию о выполнении операций в сервисе ScanNCutCanvas, откройте раздел "Справка" сервиса ScanNCutCanvas на компьютере или планшете, нажав  в верхней части веб-страницы.

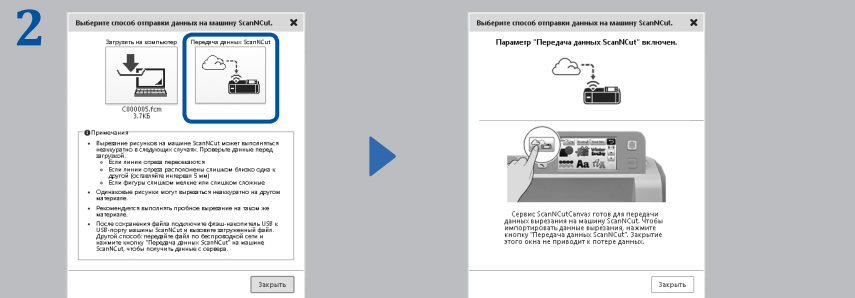


Откройте ScanNCutCanvas и создайте данные, которые вы хотите передать на машину.

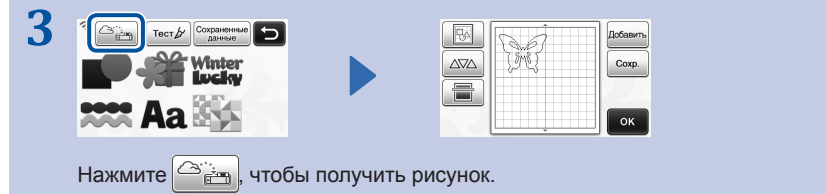
Нажмите кнопку "Загрузка".


* Можно также загрузить рисунок из списка "Мои проекты".

* Вид экрана на планшете немного отличается. Подробнее см. в разделе "Справка" сервиса ScanNCutCanvas.

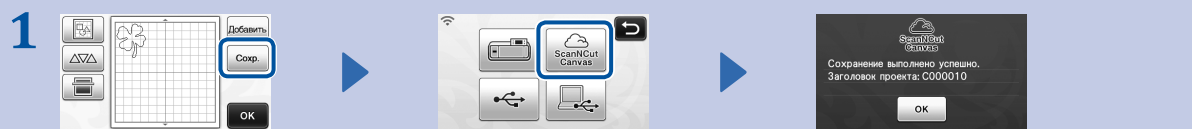


Нажмите "Передача данных ScanNCut", чтобы передать данные вырезания на машину.




Нажмите , чтобы получить рисунок.


Сохранение в сервисе ScanNCutCanvas данных, отредактированных на машине



Сохраните в сервисе ScanNCutCanvas данные вырезания, отредактированные на машине.



В сервисе ScanNCutCanvas нажмите на вкладку "Мои проекты" или . Рисунок, сохраненный с машины, появляется на экране "Мои проекты".

* Если рисунок не отображается, нажмите  для обновления экрана.

Коды ошибок/сообщения об ошибках

Ниже приведены причины ошибок и способы их устранения для различных кодов ошибок/сообщений об ошибках.

Код ошибки	Причина и способ устранения
Egg-01	Настройка беспроводной сети не активирована. Включите функцию беспроводного подключения на машине.
Egg-02	Не удается обнаружить беспроводную точку доступа/маршрутизатор. - На время настройки беспроводного подключения временно установите машину на расстоянии не более 1 метра (3,3 фута) от беспроводной точки доступа. - Если вы вручную ввели имя SSID и информацию о безопасности, возможно, вы сделали ошибку. Попробуйте еще раз ввести эту информацию без ошибок.
Egg-03	Методы аутентификации/шифрования, используемые на выбранной беспроводной точке доступа/маршрутизаторе, не поддерживаются данным устройством. Подробнее о методе аутентификации и методе шифрования, поддерживаемых вашей машиной, см. в разделе "Коды ошибок/сообщения об ошибках" в "Руководство по настройке беспроводной сети".
Egg-04	Введена неправильная информация о безопасности (имя SSID/сетевой ключ (пароль)). Проверьте еще раз информацию о безопасности (имя SSID и сетевой ключ (пароль)).
Egg-05	Неверная информация о безопасности беспроводной сети (метод аутентификации/метод шифрования/сетевой ключ (пароль)). Проверьте информацию о безопасности беспроводной сети (метод аутентификации, метод шифрования, сетевой ключ (пароль)) в таблице для кода ошибки Egg-03 в разделе "Коды ошибок/сообщения об ошибках" в "Руководство по настройке беспроводной сети".

Сообщение об ошибке	Причина и способ устранения
Ошибка сети.	Во время обмена данными произошла ошибка сети. - Проверьте, что беспроводная точка доступа (маршрутизатор) включена. - Проверьте, что сетевой кабель беспроводной точки доступа/маршрутизатора подключен.
Не удается считать данные. Получите ПИН-код еще раз и зарегистрируйте его на машине.	- Это сообщение появляется, когда вы пытаетесь перенести данные не с той машины, которая зарегистрирована в ScanNCutCanvas. - Регистрация вашей машины в ScanNCutCanvas отменена.
Не удается сохранить данные. Получите ПИН-код еще раз и зарегистрируйте его на машине.	Еще раз зарегистрируйте используемую машину.
Сбой подключения к серверу. Проверьте параметры сети.	Возможно, подключение к сети еще не установлено. Подождите немного и повторите попытку.