

Princípios básicos do corte de tecidos

Que tipo de corte você gostaria de fazer?



Exemplo:
Para **apliques**, etc.

- Não quero que as bordas fiquem desfiadas.
- Quero usar um tecido que se desfia facilmente.
- Quero usar tecido com um feltro pesado.



Exemplo:
Para **quilting**, etc.

- Quero cortar tecido com margem de costura.
- Quero bordas desfiadas.
- Quero usar um tecido que não se desfie quando fica preso a uma folha adesiva para múltiplo uso.

Selecione a folha apropriada para a utilização.

* Ao cortar tecido, é necessário usar a folha de contato para tecido com ferro de passar ou a folha adesiva para múltiplo uso de aplicações em Quilt e Craft.

CASTBL1

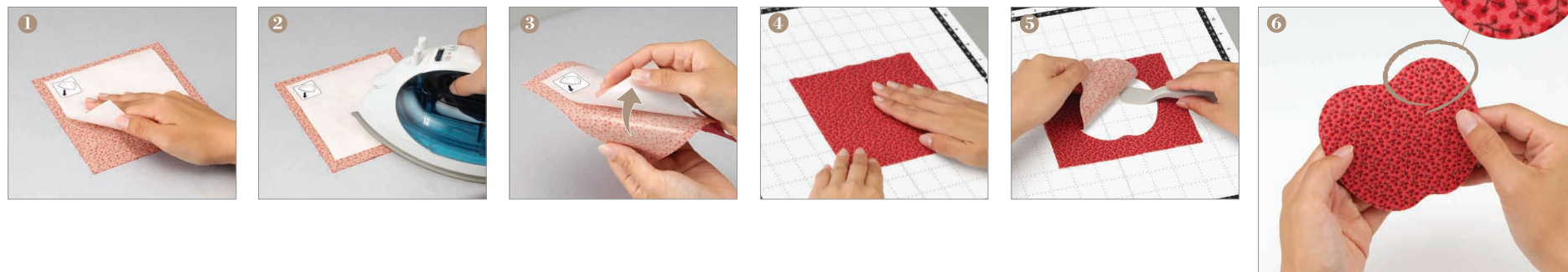
Folha de contato para tecido com ferro de passar

Esta folha é fixada diretamente no tecido para que ele possa ser facilmente fixado à folha adesiva. Não use esta folha com tecido que não pode ser passado a ferro. O adesivo de dupla face é adequado para apliques.



◆ Fixe o tecido apoiado com **uma folha de contato para tecido com ferro de passar na folha adesiva para trabalhos artesanais em tecidos** antes de cortar.

* Retire com o ferro todas as rugas do tecido antes de usar esta folha.



CASTBL2

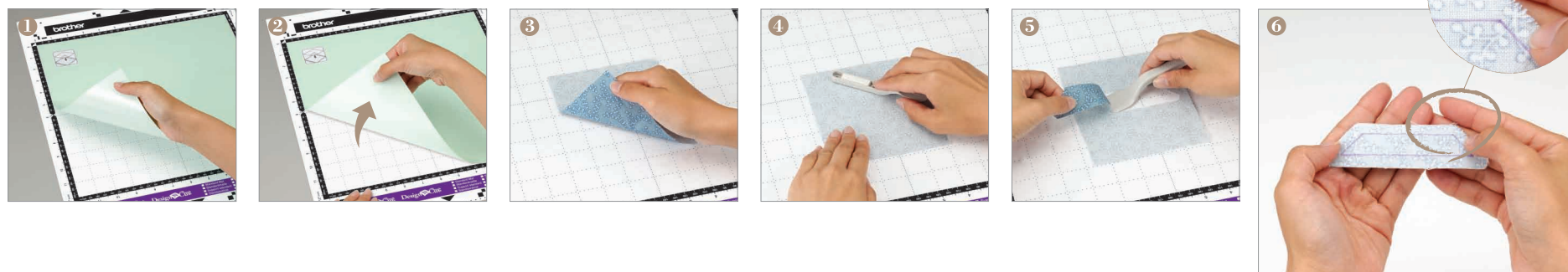
Folha adesiva para múltiplo uso de aplicações em Quilt e Craft

Esta folha é fixada à folha adesiva para trabalhos artesanais em tecidos para aumentar a resistência do adesivo.



◆ Fixe **uma folha adesiva para múltiplo uso de aplicações em Quilt e Craft na folha adesiva para trabalhos artesanais em tecidos e**, em seguida, coloque o tecido na parte superior antes de cortar.

* Se o tecido der a impressão de que suas bordas vão ficar muito desfiadas quando for retirado da folha, especifique uma margem de costura maior.



Antes do uso

◆ Teste a fixação do material.

Se as bordas do tecido removidas de uma folha com a folha adesiva para múltiplo uso de aplicações em Quilt e Craft fixada estiverem em condições inesperadas, use um papel termocolante forte, como a folha de contato para tecido com ferro de passar da Brother.





◆ Verifique os pontos a seguir.

Folha adesiva

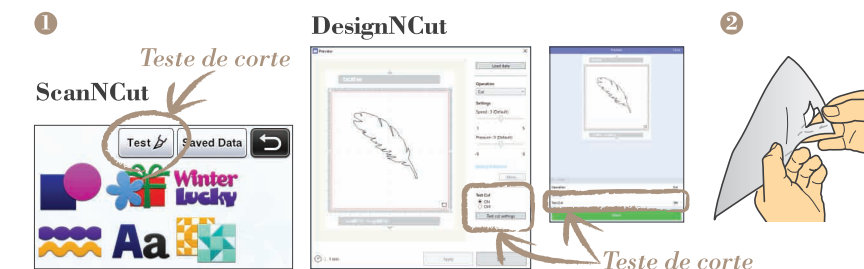
Existe ainda adesivo na folha suficiente para armazenar material ou a folha adesiva para múltiplo uso?

Tipo e configurações da lâmina

O tipo e as configurações da lâmina estão corretos para a espessura do tecido?

Tecido	Lâmina de corte	Configuração de escala da lâmina	Configuração da pressão de recorte
Tecido de peso médio, flanela, etc.	 PADRÃO	4-6.5	4
Feltro, brim, etc.	 PROFUNDO	5-5.5	5-6

◆ Realize um corte de teste.



Solução de problemas

1 Quando o tecido foi fixado diretamente na folha, ele não ficou bem preso, e o tecido ficou torcido.

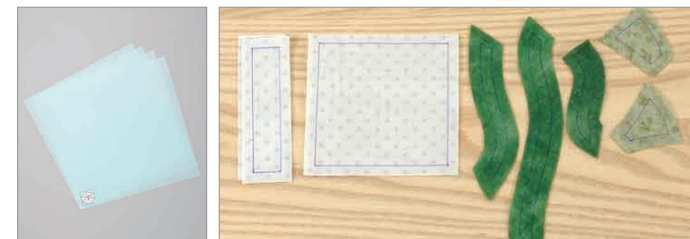


Dependendo da finalidade e do tecido a serem usados, corte o tecido de acordo com qualquer um dos métodos **A** ou **B**.

A Fixe a **folha de contato para tecido com ferro de passar** na parte de trás do tecido, e depois corte usando a **folha adesiva para trabalhos artesanais em tecidos** (sem nenhuma outra folha fixada).



B Fixe **uma folha adesiva para múltiplo uso de aplicações em Quilt e Craft** na **folha adesiva para trabalhos artesanais em tecidos**.



2 Ao ser removido da folha, o tecido rasga, ou a **folha de contato para tecido com ferro de passar** retira o tecido.



Em vez de puxar o tecido, use a espátula para remover cuidadosamente o tecido na direção do padrão.

Padrões básicos

1. Insira a espátula em um lugar do padrão para erguer a borda.

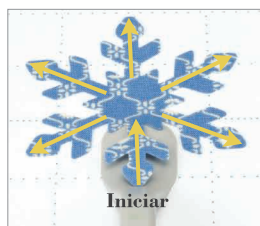


2. Insira a espátula nos lugares que restaram.



Padrões que se expandem radialmente

Insira a espátula em um lugar e retire o tecido em direção ao centro e, em seguida, do centro para o exterior, retire uma a uma as partes que restaram.

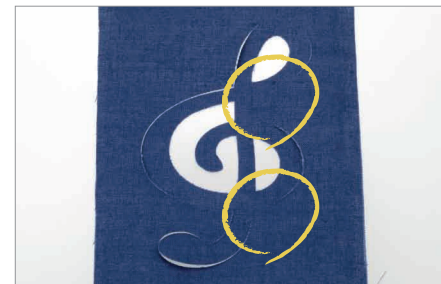


Padrões de caractere

Retire o tecido movendo ligeiramente a espátula ao longo dos caracteres.



3 Parte do tecido não é cortada.

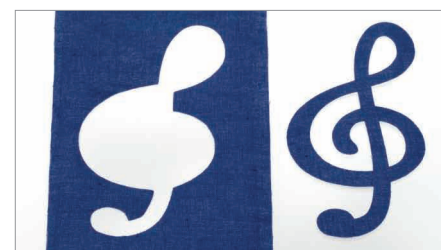


Para cortar de forma limpa, é necessária uma folha com força adesiva adequada, bem como configurações adequadas de escala da lâmina e de pressão de recorte. Substitua a folha adesiva para trabalhos artesanais em tecidos por outra nova e ajuste as configurações.

[Valores de referência]

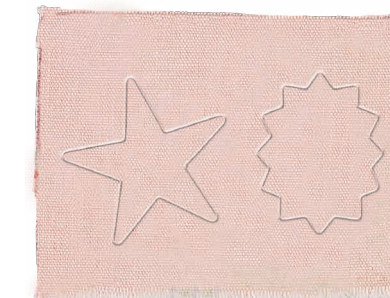
Como esses valores diferem dependendo da máquina, faça os ajustes necessários.

Tecido	Lâmina de corte	Configuração de escala da lâmina	Configuração da pressão de recorte
Tecido de peso médio, flanela, etc.	PADRÃO	4-6.5	4
Feltro, brim, etc.	PROFUNDO	5-5.5	5-6



A **folha de contato para tecido com ferro de passar** pode não estar bem presa na parte de trás do tecido. Passe com ferro novamente para que fique bem presa.
Se restos ou fiapos de tecido se acumularem dentro do suporte da lâmina, a máquina poderá não funcionar corretamente. Limpe periodicamente o suporte da lâmina.

4 A lâmina não penetra no material.



A configuração da escala da lâmina é insuficiente. Ajuste a configuração da escala do suporte.
Dica - talvez você só precise ajustá-la em incrementos de 0,25 e não em uma configuração de número inteiro.

5 Fixe a **folha de contato para tecido com ferro de passar** no tecido e depois corte imediatamente. Quando a folha adesiva fica seca, a resistência adesiva diminui, fazendo com que ela seja retirada facilmente.



6 Parece haver um excesso de **folha adesiva para múltiplo uso de aplicações em Quilt e Craft**.



Não remova o excesso de folha adesiva. Se for criada uma superfície irregular, o corte do tecido também poderá ficar irregular.

Dicas

O tecido exige mais pressão para cortar todas essas linhas.
Execute uma série de cortes de teste, começando baixo e aumentando gradualmente a pressão até encontrar a configuração perfeita para o seu tecido.